



Koninklijk Nederlands  
Meteorologisch Instituut  
*Ministerie van Infrastructuur en Milieu*

# Maandoverzicht van het weer in Nederland

augustus 2008

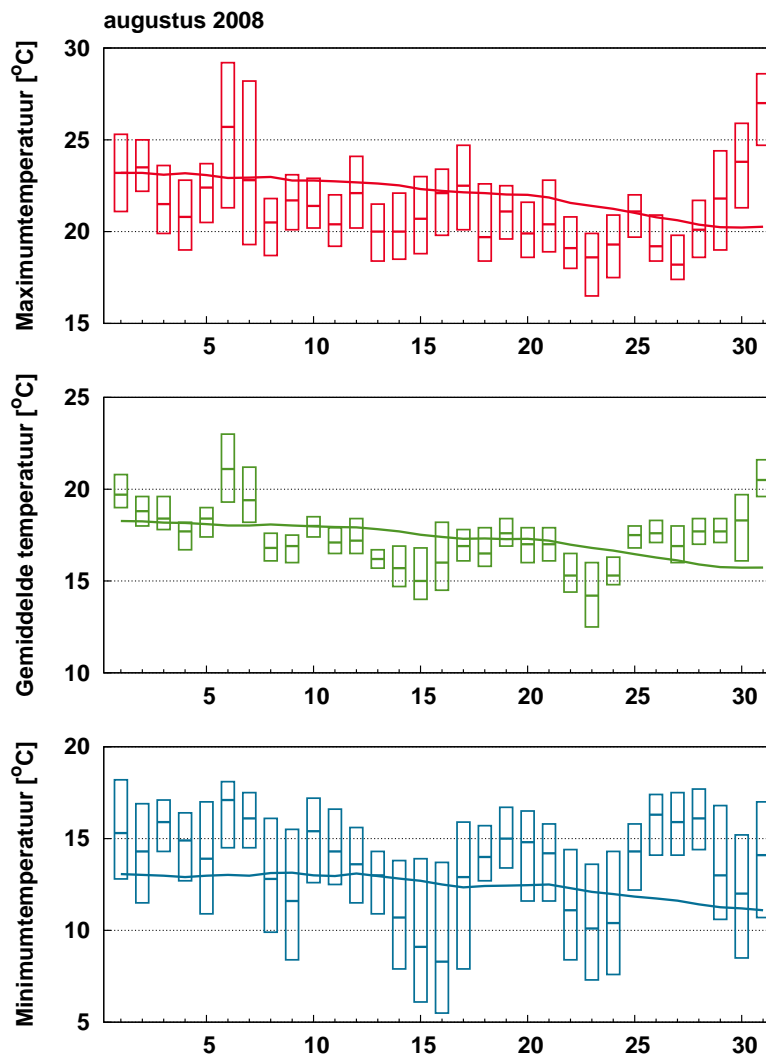


Augustus 2008: Augustus 2008: Normale temperatuur, somber en nat

---

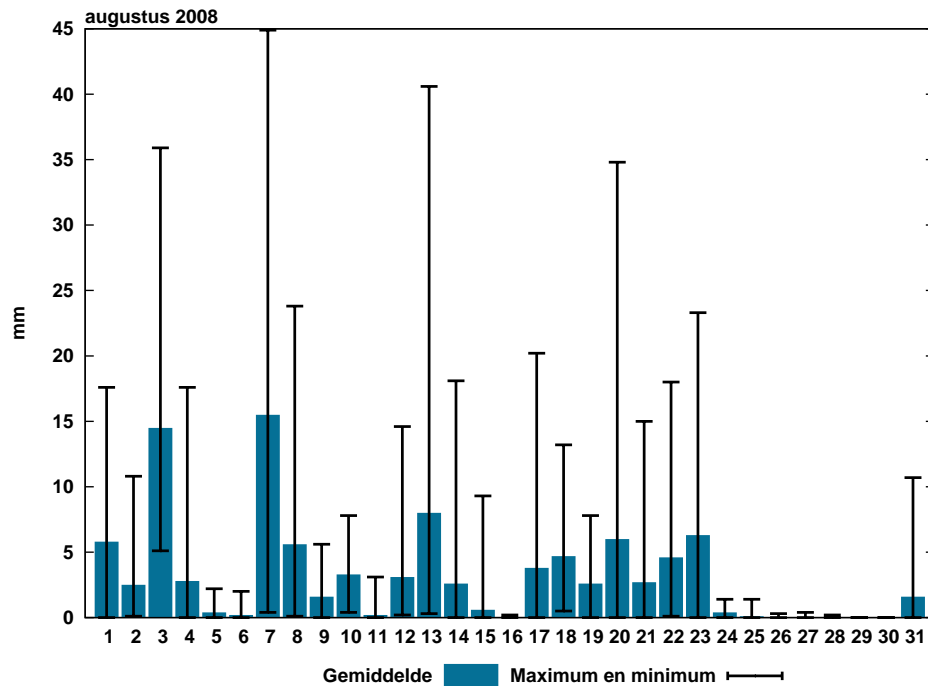
Voor een uitgebreide beschrijving van het weer in augustus 2008 zie:

<http://www.knmi.nl/nederland-nu/klimatologie/maand-en-seizoensoverzichten/2008/augustus>



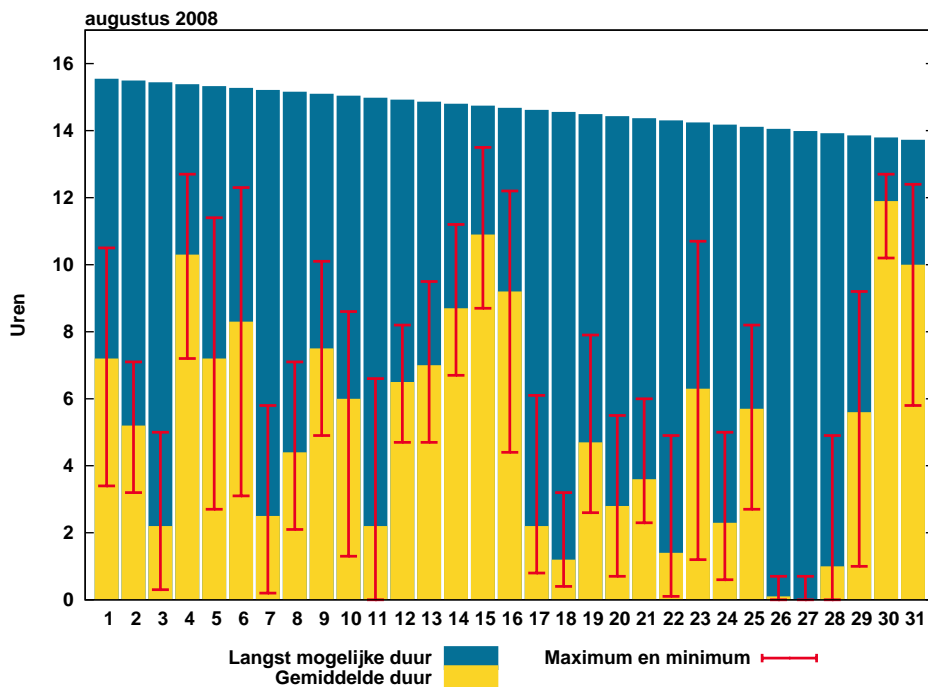
Figuur 1: Temperatuurverloop

De balkjes geven voor ieder element per etmaal de hoogste en laagste waarde aan zoals die gemeten is op één van de KNMI-stations. De rode (maximum), groene (gemiddelde) en blauwe (minimum) lijn geven het vijf-daags voortschrijdend gemiddelde aan over alle KNMI-stations, gemiddeld over het tijdvak 1971-2000.



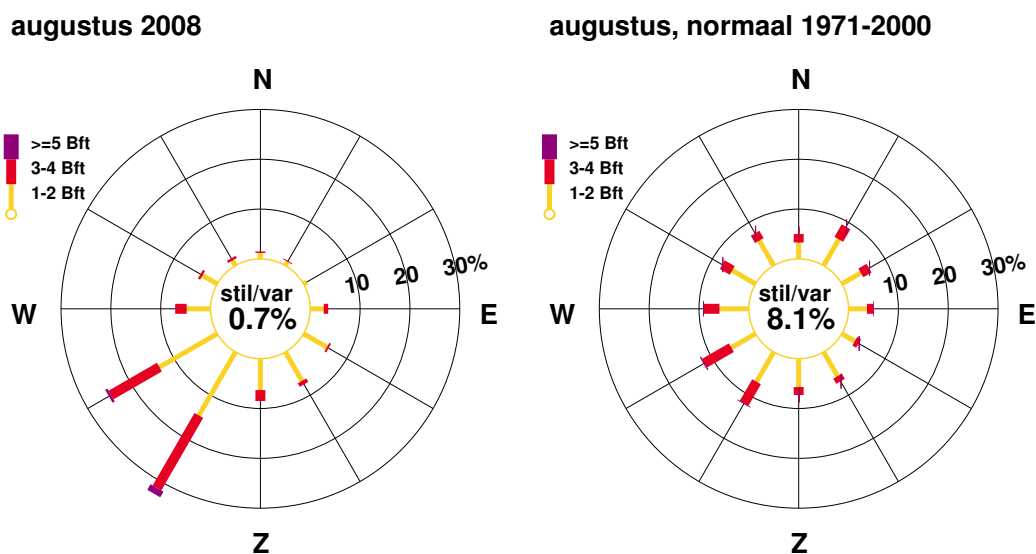
Figuur 2: Etmaalsom neerslag

De blauwe balkjes tonen de gemeten etmaalsommen neerslag, gemiddeld over alle KNMI-stations. De zwarte lijnen geven de laagste en hoogste etmaalsom, gemeten op één van de stations.



Figuur 3: Etmaalsom zonnenschijnduur

De gele balkjes tonen de etmaalsommen zonnenschijnduur, gemiddeld over alle KNMI-stations. De rode lijnen geven de laagste en hoogste etmaalsom, gemeten op één van de stations. De blauwe balkjes geven de theoretisch langst mogelijke zonnenschijnduur.



Figuur 4: Windroos

In de windroos zijn de windrichtingen in klassen van 30° verdeeld. Voor iedere klasse is in drie Beaufortklassen aangegeven in hoeveel procent van de gevallen deze voorkwam (relatieve frequentie). De windroos heeft betrekking op het KNMI-station De Bilt.

Extremen			
Hoogste temperatuur:	29.2	°C	te Arcen op 6 augustus
Laagste temperatuur:	5.5	°C	te Twenthe op 16 augustus
Grootste aantal zonuren:	189.8	uur	te De Kooy
Kleinste aantal zonuren:	150.5	uur	te Hoogeveen
Grootste maandsom neerslag:	153.1	mm	te Hoorn (Terschl.)
Kleinste maandsom neerslag:	57.8	mm	te Deelen
Grootste dagsom neerslag:	44.9	mm	te Rotterdam op 7 augustus

## Landgemiddelden

Decade	Temperatuur (°C)						Zonneschijn (uren) (percentage)			
	Gem.	N	Gem. dagmax.	N	Gem. dagmin.	N	Gem.	N	Gem.	N
I	18.5	17.9	22.2	22.5	14.9	13.4	61.0	68.5	40	45
II	16.7	17.5	20.8	22.1	13.0	13.1	55.7	64.7	38	44
III	17.1	16.3	20.6	20.6	13.7	12.1	47.2	64.6	30	42
Maand	17.4	17.2	21.2	21.7	13.9	12.9	163.9	197.8	36	43

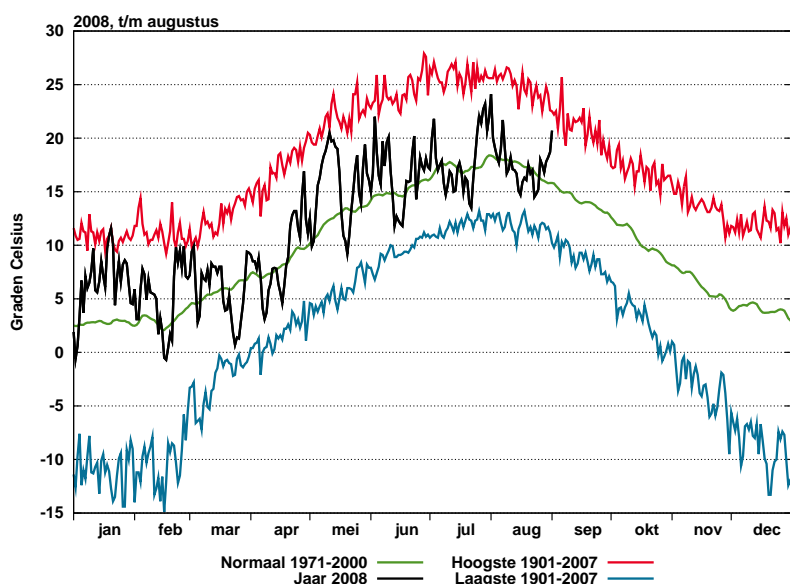
Decade	Luchtdruk zeeniveau (hPa)		Neerslag (mm)		Windsnelheid (m/s)		Globale straling (J/cm2)	
	Gem.	N	Gem.	N	Gem.	N	Gem.	N
I	1010.6	1016.3	52.3	20.7	5.2	4.1	15852	16949
II	1007.6	1016.1	31.7	23.9	5.5	4.1	14323	15627
III	1016.2	1016.2	15.8	33.3	4.4	4.1	12501	15197
Maand	1011.6	1016.2	99.8	77.9	5.0	4.1	42676	47773

## Maandgemiddelden en maandsommen, temperatuur en neerslag

Station	Temperatuur (°C)								Neerslag (mm)							
	Gem.		Dagelijks maximum				Dagelijks minimum				Som		Max. dagsom		Datum	
			Gem.	N	Hoogste	Datum	Gem.	N	Laagste	Datum						
Lauwersoog	17.5		20.3		26.0	31	15.1		12.0	15	148.9		34.8	3		
Hoorn (Tersch.)	17.2	16.9	19.9		24.8	31	14.3		8.1	16	153.1		26.6	3		
Vlieland	17.6		20.3		24.7	31	15.1		10.1	16						
Leeuwarden	17.1	16.6	20.6	20.8	26.6	31	13.8	12.0	8.4	16	137.7	60.2	32.5	3		
Nieuw Beerta	17.2		21.8		28.2	7	13.3		8.3	16	97.0		18.1	23		
Eelde	16.9	16.5	21.3	21.9	27.9	31	12.8	11.1	6.7	16	64.1	56.6	10.5	4		
De Kooy	17.4	16.9	20.1	20.2	25.8	31	14.6	13.5	9.9	16	142.3	60.0	40.6	13		
Stavoren	17.5		20.6		26.3	31	14.5		9.2	16	107.0		24.1	13		
Hoogeveen	16.8		21.3		26.6	31	12.5		6.2	16	99.8		34.8	20		
Marknesse	17.2		21.0		26.4	31	13.6		8.7	16	108.6		19.6	3		
Berkhout	17.2		20.7		25.3	31	13.4		9.0	22	115.7		38.5	7		
Wijk aan Zee	17.7		20.5		27.7	31	14.7		8.7	15	134.2		35.6	7		
Lelystad	17.2	17.1	21.3		27.5	31	12.9		7.6	16	95.3		12.6	20		
Heino	17.3		21.8		27.8	31	12.8		6.2	15	62.1		10.7	31		
Schiphol	17.6	17.1	21.3	21.8	26.3	31	14.0	12.3	9.7	23	93.4	61.4	43.1	7		
Twenthe	17.3	16.8	22.2	22.1	28.2	7	12.4	11.2	5.5	16	58.2	59.8	12.2	22		
Valkenburg	17.4	17.1	20.6	21.2	26.9	31	14.1	12.8	8.9	16	113.2	61.1	39.9	7		
De Bilt	17.4	17.2	21.8	22.3	27.5	31	13.2	12.0	6.8	16	113.7	58.2	13.2	18		
Hupsel	17.3		21.9		27.7	31	12.8		6.4	16	60.6		18.0	22		
Deelen	17.0	17.1	21.6	22.3	27.7	31	12.6	11.7	6.1	16	57.8		10.4	18		
Hoek van Holland	17.8		21.0		27.9	31	15.0		9.7	23	85.8		24.0	7		
Cabauw	17.3		21.4		27.2	31	13.6		7.5	16	100.4		17.6	1		
Rotterdam	17.5	17.2	21.0	21.8	26.6	31	14.0	12.4	9.4	15	145.6	65.6	44.9	7		
Herwijnen	17.2		21.5		27.5	31	12.9		6.4	16	96.9		14.2	23		
Volkel	17.2	17.3	22.0	22.9	28.2	6	12.3	11.7	7.0	16	68.4	55.4	9.8	3		
Gilze-Rijen	17.3	17.3	21.8	22.6	27.6	6	12.9	12.0	7.2	16	103.5	58.1	20.2	17		
Wilhelminadorp	17.4		21.5		27.2	31	13.8		9.7	16	79.9		28.5	7		
Arcen	17.9		22.7		29.2	6	13.5		7.6	16	80.1		28.3	3		
Vlissingen	17.9	17.8	20.8	21.3	26.1	6	15.4	14.9	12.8	22	91.2	57.4	26.8	7		
Woensdrecht	17.3		21.5		27.5	31	13.1		6.8	16						
Eindhoven	17.6	17.5	22.2	22.8	28.6	6	12.9	12.0	7.1	16	86.3		11.6	3		
Westdorpe	17.4		22.0		28.3	6	13.2		7.5	16	94.9		26.4	7		
Ell	17.4		22.2		28.9	6	12.5		6.3	16	73.9		34.6	3		
Maastricht	17.6	17.6	22.0	22.7	29.0	6	13.5	12.8	8.9	16	124.6	58.1	35.9	3		

## Maandgemiddelden en maandsommen, overige

Station	Globale straling (J/cm <sup>2</sup> )		Zonneschijn (berekend uit globale straling)				Relatieve vochtigheid (percentage)		Dampdruk (hPa)		Windsnelheid (m/s)		Luchtdruk zeeniveau (hPa)	
	Som	N	uren	N	%	N	Gem.	N	Gem.	N	Gem.	N	Gem.	N
Lauwersoog	40213		159.2		35		83		16.5		5.8			
Hoorn (Terschl.)	44757		178.5		39		85		16.7		6.7		1010.3	
Vlieland							81		16.2		8.3		1010.3	
Leeuwarden	41461		164.5	199.6	36	44	83	81	16.3	15.2	4.6	4.2	1010.7	1015.8
Nieuw Beerta	40560		158.8		35		83		16.1		4.8			
Eelde	40283	46208	155.7	189.4	34	41	85	82	16.2	15.3	4.1	3.7	1010.9	1015.8
De Kooy	46291	49536	189.8	209.5	42	46	80	80	15.9	15.6	6.2	5.1	1010.7	1015.9
Stavoren	44574		177.3		39		85		16.9		5.9			
Hoogeveen	41454		150.5		33		85		16.2		3.5		1011.3	
Marknesse	42797		165.4		36		83		16.2		4.1			
Berkhout	43444		178.7		39		86		16.9		4.9			
Wijk aan Zee	44807		182.1		40		80		16.2					
Lelystad	42133		164.8		36		83		16.2		4.5		1011.3	
Heino	42654		159.9		35		82		16.1		3.1			
Schiphol	42032		167.7	201.3	37	44	81	80	16.3	15.4	5.4	4.2	1011.4	1016.1
Twente	42346		161.8	187.9	36	41	80	78	15.8	14.7	3.5	2.9	1011.9	1016.0
Valkenburg	43913		175.7	212.0	39	47	83	79	16.4	15.4	4.5	4.3	1011.4	1016.1
De Bilt	41196	46080	163.4	192.0	36	42	82	78	16.3	15.1	3.5	2.7	1011.7	1016.2
Hupsel	43205		154.9		34		82		16.1		3.0			
Deelen	41562		154.5	182.9	34	40	80	76	15.4	14.5	4.0	3.6	1011.8	1016.1
Hoek van Holland	44722		171.5		38		82		16.7		7.4		1011.5	
Cabauw	44875		173.0		38		84		16.6		4.0		1011.8	
Rotterdam	41452		163.1	196.7	36	43	81	80	16.1	15.7	4.8	4.0	1011.6	1016.3
Hervijnen	43294		165.5		36		82		16.1		4.1			
Volkel	43432		161.4		36		81	77	15.8	14.9	3.7	3.1	1012.2	1016.3
Gilze-Rijen	42636		157.7	193.3	35	43	81	76	15.9	14.8	3.4	3.4	1012.1	1016.3
Wilhelminadorp	42032		156.8		35		81		16.1		4.5		1011.8	
Arcen	42966		155.2		34		80		16.4		2.8			
Vlissingen	42555	49711	155.2	208.5	34	46	84	78	17.2	15.8	7.0	5.4	1011.9	1016.4
Woensdrecht							80		15.8		3.7		1012.1	
Eindhoven	43190		160.8	185.1	36	41	80	76	16.0	14.9	3.8	3.5	1012.4	1016.4
Westdorpe	41931		152.2		34		79		15.7		4.0			
Ell	44290		162.5		36		81		16.0		3.3			
Maastricht	43053	47330	155.5	189.7	34	42	78	76	15.6	15.0	4.3	3.5	1013.0	1016.6



Figuur 5: Etmaalwaarden van de gemiddelde temperatuur, De Bilt, 2008

De zwarte lijn toont de gemeten gemiddelde etmaaltemperatuur in het lopende jaar. De rode lijn geeft (per datum) de hoogst gemeten temperatuur sinds 1901, de blauwe lijn de laagste temperatuur. De groene lijn is het vijf-daagse voortschrijdend gemiddelde, gemiddeld over het tijdvak 1971-2000.

Temperatuur, "aantal dagen met"

Station	Gemiddelde temperatuur (°C)										Minimum temperatuur (°C)				Maximum temperatuur (°C)											
	> 20.0		20-15		15-10		10-5		5-0		< 0.0		< 0.0		< -10.0		< 0.0 (10cm)		≥ 30.0		≥ 25.0		≥ 20.0		< 0.0	
	A	N	A	N	A	N	A	N	A	N	A	N	A	N	A	N	A	N	A	N	A	N	A	N	A	N
Lauwersoog	2		29		.		.		.		.	.		.		.		.		.	1		17		.	
Hoorn (Terschl.)	.		30		1		.		.		.		.		.		.		.		.		13		.	
Vlieland	.		31		.		.		.		.		.		.		.		.		.		17		.	
Leeuwarden	1	3	28	20	2	9	.	.	.	.	.	.	.	.	.	.	1	1	4	17	16	.	.	.	.	.
Nieuw Beerta	2		27		2		.		.		.		.		.		.		.		3		22		.	
Eelde	2	4	26	18	3	10	.	.	.	.	.	.	.	.	.	.	1	2	6	22	20	.	.	.	.	.
De Kooy	1	3	29	23	1	5	.	.	.	.	.	.	.	.	.	.	0	1	2	15	14	.	.	.	.	.
Stavoren	2		29		.		.		.		.		.		.		.		.		1		19		.	
Hoogeveen	2		25		4		.		.		.		.		.		.		.		3		24		.	
Marknesse	1		29		1		.		.		.		.		.		.		.		2		21		.	
Berkhout	2		27		2		.		.		.		.		.		.		.		1		22		.	
Wijk aan Zee	2		29		.		.		.		.		.		.		.		.		1		17		.	
Lelystad	2		26		3		.		.		.		.		.		.		.		2		24		.	
Heino	2		26		3		.		.		.		.		.		.		.		3		25		.	
Schiphol	2	4	28	22	1	6	.	.	.	.	.	.	.	.	.	.	1	1	6	23	20	.	.	.	.	.
Twenthe	4	5	24	17	3	9	.	.	.	.	.	.	.	.	.	.	0	1	5	7	26	21	.	.	.	.
Valkenburg	1	3	28	23	2	4	.	.	.	.	.	.	.	.	.	.	0	1	1	4	17	17	.	.	.	.
De Bilt	3	4	25	20	3	6	.	.	.	.	.	.	.	.	.	.	.	1	2	7	24	22	.	.	.	.
Hupsel	4		24		3		.		.		.		.		.		.		.		3		26		.	
Deelen	3	5	24	18	4	8	.	.	.	.	.	.	.	.	.	.	.	2	2	8	21	21	.	.	.	.
Hoek van Holland	2		29		.		.		.		.		.		.		.		.		1		21		.	
Cabauw	2		26		3		.		.		.		.		.		.		.		2		22		.	
Rotterdam	2	4	28	22	1	5	.	.	.	.	.	.	.	.	.	.	1	2	6	20	20	.	.	.	.	.
Herwijnen	2		25		4		.		.		.		.		.		.		.		2		23		.	
Volkel	2	5	28	19	1	7	.	.	.	.	.	.	.	.	.	.	0	2	2	9	25	23	.	.	.	.
Gilze-Rijen	2	5	26	20	3	6	.	.	.	.	.	.	.	.	.	.	0	1	3	8	26	23	.	.	.	.
Wilhelminadorp	2		27		2		.		.		.		.		.		.		.		2		25		.	
Arcen	4		26		1		.		.		.		.		.		.		.		4		28		.	
Vlissingen	1	5	30	24	.	2	.	.	.	.	.	.	.	.	.	.	0	2	4	20	19	.	.	.	.	.
Woensdrecht	2		26		3		.		.		.		.		.		.		.		2		25		.	
Eindhoven	3	6	27	19	1	6	.	.	.	.	.	.	.	.	.	.	0	2	3	9	26	23	.	.	.	.
Westdorpe	2		27		2		.		.		.		.		.		.		.		3		25		.	
Eil	3		26		2		.		.		.		.		.		.		.		3		25		.	
Maastricht	4	7	25	18	2	6	.	.	.	.	.	.	.	.	.	.	.	2	3	9	26	22	.	.	.	.

## Neerslag, wind en zon, "aantal dagen met"

Station	Neerslag (mm)								Windkracht (Beaufort) Maximum uurgemiddelde								Zonneschijn (percentage)						
	Droog		> 0.1		> 1.0		> 10.0		< 4		> 6		> 7		> 8		Zonloos		< 20		> 80		
	A	N	A	N	A	N	A	N	A	N	A	N	A	N	A	N	A	N	A	N	A	N	
Lauwersoog	6	24			20		5			14		4					2		9		3		
Hoorn (Terschl.)	8		22		19		6			8		8		3			2		7		1		
Vlieland										5		17		7		1							
Leeuwarden	5	12	24	14	19	10	4	2		18	23	2	1		0		1	1	8	8	3	4	
Nieuw Beerta	6		21		16		4			19		3					2		10		1		
Eelde	3	11	23	14	17	10	2	2		21	25	1	1				2	1	12	9	1	4	
De Kooy	9	12	19	13	12	9	6	2		12	19	7	4	2	1		1	1	6	7	3	5	
Stavoren	5		21		16		2			14		4		1			1		9		3		
Hoogeveen	3		23		13		3			26							1		11		1		
Marknesse	7		21		16		4			23							2		10		1		
Berkhout	8		23		13		3			17		3		1			1		10		3		
Wijk aan Zee	7		22		17		4										2		9		2		
Lelystad	7		20		15		4			20		3					1		11		2		
Heino	8		22		11		1			30							1		10		1		
Schiphol	6	13	23	13	14	9	1	2		16	24	4	2	2			2	1	11	8	2	4	
Twente	4	13	20	13	11	9	1	2		24	29		0				2	2	8	9	1	4	
Valkenburg	7	11	21	14	16	9	3	2		18	21	4	3		0		2	1	10	7	2	5	
De Bilt	4	11	23	13	18	9	4	2		28	30						3	1	11	8	1	3	
Hupsel	9		19		10		2			29							1		9		1		
Deelen	5		19		14		1			26	26	1	0				3	1	12	9	1	3	
Hoek van Holland	11		18		14		2			4		14		5		1	2		10		2		
Cabauw	5		21		15		4			25		1					2		11		2		
Rotterdam	6	15	22	12	16	8	4	2		19	23	3	2		0		3	1	11	8	1	3	
Herwijnen	10		19		15		3			22		2					2		10		1		
Volkel	8	14	15	13	12	9		2		24	28		0				2		8		1		
Gilze-Rijen	8	13	19	12	14	9	3	2		29	28		0				2	1	12	8	1	4	
Wilhelminadorp	9		21		14		1			22		2					2		11		1		
Arcen	14		14		9		3			31							2		11		1		
Vlissingen	9	14	19	12	13	9	2	2		5	17	13	6	4	2	1	0	2	1	9	7	2	5
Woensdrecht										24		1											
Eindhoven	11		15		13		5			27	27		1				2	1	10	8	1	3	
Westdorpe	10		19		13		3			26		1					2		11		1		
Eil	10		15		10		2			27							2		8				
Maastricht	10	12	18	13	10	9	4	2		21	27	1	1		0		3	2	10	8	2	4	

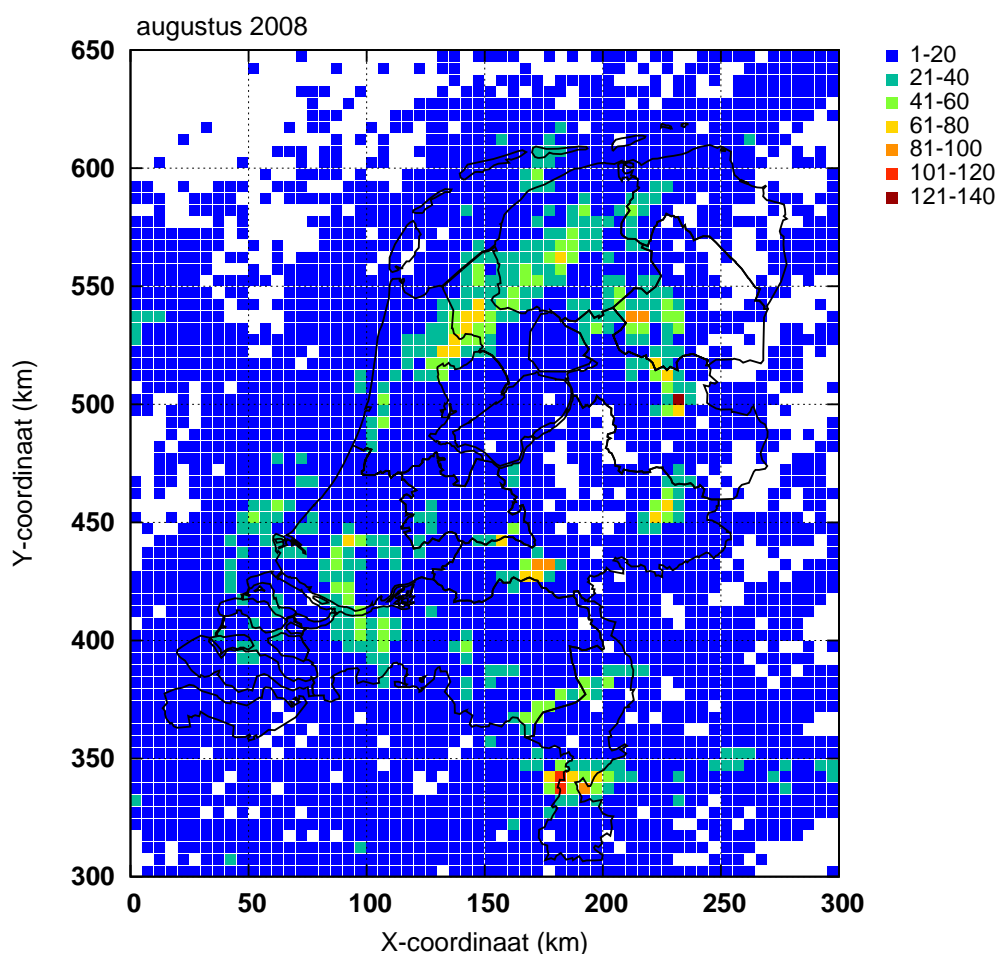
## Onweer, mist en sneeuw, "aantal dagen met"

Station	Onweer		Mist		Sneeuw	
	A	N	A	N	A	N
Leeuwarden		4		5		
Eelde	7	4	6	9		
De Kooy	7	4		3		
Schiphol	7	3		7		
Twente	6	4	6	5		
Valkenburg	8	4	1	4		
De Bilt	7	4	8	5		
Deelen	4	4	5	8		
Rotterdam	7	4	2	8		
Volkel	7	4	6	4		
Gilze-Rijen		5		7		
Vlissingen	7	4		1		
Eindhoven	8	4	2	6		
Maastricht	7	4	1	3		



Bodemtemperaturen (°C)

Datum	Nieuw Beerta				Marknesse				De Bilt				Wilhelminadorp			
	Diepte (cm)				Diepte (cm)				Diepte (cm)				Diepte (cm)			
	10	20	50	100	10	20	50	100	10	20	50	100	10	20	50	100
2	18.7	19.5	18.6	15.8	20.3	20.9	19.6	17.2	19.1	19.7	19.5	17.0	18.8	19.4	19.3	17.2
7	19.1	19.4	18.1	16.0	20.5	20.7	19.3	17.5	19.7	19.8	19.3	17.2	20.0	20.0	18.8	17.2
12	17.4	17.9	17.6	16.1	18.0	18.7	18.7	17.6	18.2	18.6	18.8	17.3	17.5	17.9	18.0	17.3
17	15.9	16.7	16.8	15.8	17.2	17.9	17.8	17.2	17.5	18.1	18.2	17.0	16.9	17.2	17.3	16.9
22	16.3	16.8	16.7	15.6	17.3	17.8	17.6	17.0	17.6	18.0	18.2	17.0	16.4	16.8	17.1	16.7
27	16.8	16.9	16.3	15.4	17.7	17.9	17.4	16.7	18.1	18.1	18.1	16.9	16.8	16.9	16.9	16.5
Gem.	17.8	17.8	17.2	15.8	18.9	18.8	18.2	17.2	19.0	18.6	18.4	17.1	18.1	18.0	17.7	16.9



Figuur 6: Onweer

Ontladingen in Nederland, de kustwateren en het aangrenzende buitenland, zoals geregistreerd door het Nederlands-Belgische detectiesysteem. Het kaartje geeft het aantal ont-ladingen per 5×5 km vak.

## Etmaalgemiddelden en etmaalsommen

Datum	Gemiddeld					Temperatuur (°C)					Minimum				
	Eelde	De Kooy	De Bilt	Vlissingen	Maastricht	Maximum					Eelde	De Kooy	De Bilt	Vlissingen	Maastricht
						Eelde	De Kooy	De Bilt	Vlissingen	Maastricht					
1	19.5	19.1	20.0	19.6	20.4	22.8	21.9	23.4	22.1	23.7	14.8	17.2	15.5	17.3	16.4
2	18.5	18.8	19.1	18.8	19.1	23.3	22.8	24.4	22.5	22.7	13.5	16.7	13.1	16.9	16.0
3	18.2	17.9	18.3	18.0	19.0	22.5	20.2	20.8	20.4	23.1	15.1	16.0	15.9	16.0	14.6
4	16.7	17.4	17.7	18.0	17.7	20.4	19.4	21.3	19.9	21.8	12.7	15.6	15.3	16.4	13.3
5	17.8	17.4	19.0	18.7	18.0	23.2	20.7	23.6	21.1	23.1	11.3	13.3	14.9	15.7	13.2
6	20.2	19.3	21.7	21.9	22.9	25.2	21.3	27.0	26.1	29.0	16.6	16.7	17.5	17.7	16.4
7	19.4	18.6	19.1	19.6	20.0	24.2	20.1	21.6	21.9	24.7	16.4	17.0	16.5	17.3	14.5
8	16.4	17.2	16.7	17.2	16.1	20.3	20.0	20.6	20.1	20.5	10.6	14.6	12.1	14.4	13.4
9	16.0	17.0	17.1	17.3	17.4	20.5	20.6	22.6	22.4	22.2	9.4	14.7	11.8	13.9	9.8
10	17.4	18.4	18.2	18.2	17.9	21.5	20.5	22.7	21.1	20.3	15.3	16.7	15.3	15.8	15.7
11	16.8	17.3	17.1	17.8	17.9	20.2	19.7	21.6	20.3	22.0	14.3	14.9	13.4	15.1	14.4
12	16.5	17.3	17.0	17.8	18.4	22.2	20.5	22.8	21.1	23.3	12.9	14.7	12.9	15.3	14.9
13	15.8	16.2	16.7	16.7	16.4	19.6	19.1	21.2	20.2	21.3	12.8	10.9	13.4	14.2	13.3
14	15.8	16.0	15.1	16.3	15.6	20.6	18.6	20.6	18.5	20.5	9.5	11.6	9.5	13.7	11.7
15	14.1	15.1	14.7	16.8	15.5	20.4	19.1	21.2	19.5	21.5	8.2	10.2	8.3	13.9	10.0
16	15.2	16.4	15.9	18.2	16.5	23.0	20.7	22.8	22.1	22.3	6.7	9.9	6.8	13.7	8.9
17	17.3	16.6	16.3	17.5	17.4	24.3	22.0	21.8	20.6	22.5	11.3	14.2	13.2	15.9	14.0
18	16.1	16.5	16.1	17.5	17.9	19.5	19.1	19.1	20.4	22.6	13.7	13.8	13.5	15.7	13.7
19	17.0	17.6	17.5	18.2	18.4	21.1	19.6	22.0	20.6	22.3	14.4	15.4	14.8	16.0	15.9
20	16.6	17.6	16.7	17.4	16.5	19.7	19.6	19.3	19.2	20.0	14.5	16.2	14.2	16.1	14.2
21	16.1	17.3	17.0	17.3	17.7	19.6	19.6	20.6	19.8	22.2	13.5	15.3	14.1	15.4	13.6
22	15.0	15.9	14.5	15.7	15.1	19.0	18.1	19.9	18.5	18.3	12.3	12.8	9.0	12.8	11.0
23	12.7	14.9	14.8	16.0	13.6	17.1	18.8	19.5	18.4	18.3	9.0	11.1	10.7	13.6	10.5
24	14.9	15.3	15.2	15.9	14.8	19.6	18.0	20.1	19.8	20.4	8.8	11.4	8.9	13.4	10.1
25	17.3	17.5	18.0	17.4	16.8	21.2	19.8	22.0	21.0	20.7	14.3	14.3	14.4	14.3	13.5
26	17.3	17.7	17.5	17.5	17.9	19.3	18.4	19.3	18.4	19.5	16.4	16.9	16.5	16.6	16.8
27	17.0	17.8	16.8	16.9	16.6	18.1	18.9	18.1	18.1	17.8	15.7	17.5	15.6	15.8	15.5
28	18.0	18.1	17.8	17.7	17.1	21.2	19.9	19.7	18.6	18.8	16.5	17.3	16.4	16.0	15.3
29	17.1	17.5	18.2	17.9	17.1	20.1	20.1	23.2	21.5	21.2	12.3	14.0	11.8	15.7	13.7
30	17.1	18.3	18.7	19.7	19.3	22.8	21.7	24.9	24.1	25.8	11.2	14.9	11.8	14.4	10.7
31	20.0	20.4	20.7	19.9	21.2	27.9	25.8	27.5	25.5	28.5	11.8	15.6	13.4	17.0	13.5
dec. I	18.0	18.1	18.7	18.7	18.9	22.4	20.8	22.8	21.8	23.1	13.6	15.9	14.8	16.1	14.3
N	17.2	17.4	18.0	18.3	18.6	22.7	20.7	23.1	22.0	23.8	11.5	14.0	12.6	15.2	13.5
dec. II	16.1	16.7	16.3	17.4	17.1	21.1	19.8	21.2	20.3	21.8	11.8	13.2	12.0	15.0	13.1
N	16.8	17.2	17.5	18.1	18.0	22.3	20.6	22.7	21.6	23.1	11.4	13.7	12.3	15.2	13.1
dec. III	16.6	17.3	17.2	17.4	17.0	20.5	19.9	21.3	20.3	21.0	12.9	14.6	13.0	15.0	13.1
N	15.6	16.3	16.2	17.1	16.4	20.8	19.5	21.2	20.4	21.2	10.3	12.9	11.2	14.3	11.9
maand	16.9	17.4	17.4	17.9	17.6	21.3	20.1	21.8	20.8	22.0	12.8	14.6	13.2	15.4	13.5
N	16.5	16.9	17.2	17.8	17.6	21.9	20.2	22.3	21.3	22.7	11.1	13.5	12.0	14.9	12.8

Etmaalgemiddelden en etmaalsommen

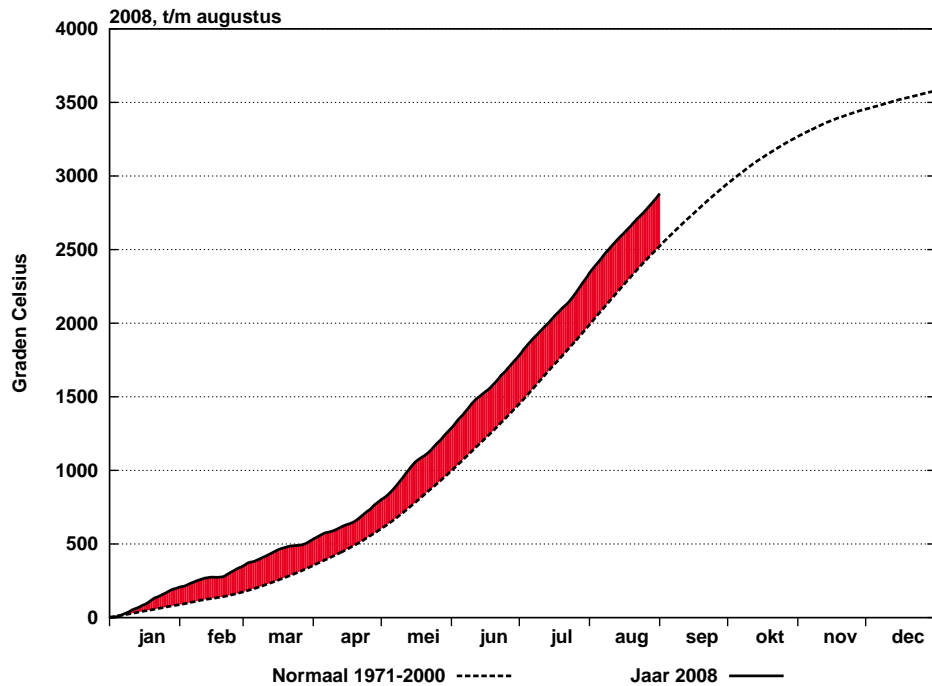
Datum	Berekend uit globale straling										Globale straling (J/cm2)				
	Zonneschijn (uren)					Zonneschijn (percentage)									
	Eelde	De Kooy	De Bilt	Vlissingen	Maastricht	Eelde	De Kooy	De Bilt	Vlissingen	Maastricht	Eelde	De Kooy	De Bilt	Vlissingen	Maastricht
1	3.9	8.7	7.8	8.3	6.8	25	56	50	54	44	1331	2107	1896	1762	1824
2	5.6	6.2	6.1	3.7	4.4	36	40	39	24	29	1367	1953	1790	1379	1337
3	4.4	3.9	0.9	0.6	3.9	28	25	6	4	26	1418	1165	804	785	1372
4	8.2	10.2	10.6	11.6	8.3	53	66	69	76	55	1724	2196	1839	2466	2120
5	11.4	9.5	6.3	5.0	2.7	74	62	41	33	18	2316	2229	1757	1659	1280
6	7.3	6.1	9.2	9.2	12.3	47	40	60	61	81	1743	1797	2036	2212	2426
7	1.4	1.4	2.1	3.4	3.6	9	9	14	22	24	1001	448	764	936	1226
8	2.8	5.3	4.4	5.5	4.0	18	35	29	36	27	1136	1637	1265	1437	1055
9	9.2	8.2	7.1	4.9	10.1	60	54	47	33	68	2006	2120	1851	1541	2158
10	5.6	7.4	6.9	7.4	1.3	37	49	46	49	9	1092	1567	1426	1637	866
11	0.7	3.2	0.9	0.9	4.4	5	21	6	6	30	1168	1132	1037	1023	1666
12	5.4	7.2	6.3	7.0	7.4	36	48	42	47	50	1128	1510	1400	1676	1734
13	6.7	6.9	6.1	6.6	8.1	45	46	41	45	55	1414	1468	1475	1681	1752
14	10.3	11.2	7.0	9.0	7.4	69	75	47	61	50	2060	2190	1593	1664	1711
15	9.3	12.7	10.8	13.5	9.2	63	86	73	92	63	1743	2254	1895	2459	1945
16	11.6	8.9	10.9	4.4	9.9	79	60	74	30	68	2169	1685	2126	1732	2097
17	2.7	0.8	0.9	1.4	1.5	18	5	6	10	10	1313	788	937	1024	1016
18	0.6	3.2	0.5	1.3	1.9	4	22	3	9	13	702	838	613	707	981
19	2.6	7.9	4.0	6.4	3.7	18	54	28	44	26	1026	1673	1205	1373	1423
20	3.4	3.2	2.2	3.9	2.7	23	22	15	27	19	1065	1351	814	1165	1012
21	2.8	4.2	4.2	3.2	6.0	19	29	29	22	42	978	1117	1185	1094	1556
22	0.7	3.2	0.5	1.8	0.7	5	22	3	13	5	627	1168	556	960	530
23	3.0	8.1	9.1	5.2	5.6	21	57	64	37	40	696	1680	1727	1289	1080
24	4.5	0.9	1.8	1.0	2.7	32	6	13	7	19	1385	679	1050	1112	1247
25	5.2	8.2	5.9	5.5	4.0	37	58	42	39	29	1331	1793	1535	1245	1114
26	.	.	.	.	.	0	0	0	0	0	447	464	370	439	697
27	.	0.7	.	.	.	0	5	0	0	0	361	544	343	370	443
28	1.8	2.7	.	0.4	.	13	19	0	3	0	953	1252	504	795	575
29	2.1	5.7	7.7	5.7	3.8	15	41	56	41	28	944	1551	1480	1427	1131
30	10.3	12.7	12.7	11.3	11.3	74	92	92	82	82	1726	2084	2062	1922	2025
31	12.2	11.3	10.5	7.1	7.8	89	82	77	52	57	1913	1851	1861	1584	1654
dec. I	59.8	66.9	61.4	59.6	57.4	39	43	40	39	38	15134	17219	15428	15814	15664
N	64.3	72.1	65.3	73.3	67.7	42	47	43	48	45	16297	17554	16080	17726	17088
dec. II	53.3	65.2	49.6	54.4	56.2	36	44	34	37	39	13788	14889	13095	14504	15337
N	62.7	69.7	63.7	66.4	61.1	42	47	43	45	42	15079	16332	15241	16134	15347
dec. III	42.6	57.7	52.4	41.2	41.9	27	37	34	27	27	11361	14183	12673	12237	12052
N	62.5	67.7	63.0	68.7	60.9	40	44	41	45	40	14831	15649	14758	15850	14895
maand	155.7	189.8	163.4	155.2	155.5	34	42	36	34	34	40283	46291	41196	42555	43053
N	189.4	209.5	192.0	208.5	189.7	41	46	42	46	42	46208	49536	46080	49711	47330

## Etmaalgemiddelden en etmaalsommen

Datum	Gemiddelde luchtdruk op zeeniveau (hPa)					Gemiddelde windsnelheid (m/s)					Relatieve vochtigheid (percentage)				
	Eelde	De Kooy	De Bilt	Vlissingen	Maastricht	Eelde	De Kooy	De Bilt	Vlissingen	Maastricht	Eelde	De Kooy	De Bilt	Vlissingen	Maastricht
1	1013.6	1013.2	1014.1	1014.3	1015.2	3.7	7.6	4.2	7.7	3.8	83	78	76	79	73
2	1013.6	1013.2	1014.3	1014.3	1015.8	3.8	6.8	3.8	8.0	5.7	80	78	77	83	75
3	1009.3	1009.1	1010.7	1011.0	1012.4	4.9	7.0	4.0	8.3	5.7	89	87	90	92	83
4	1006.4	1007.9	1009.1	1010.5	1010.8	5.1	8.0	4.3	9.3	4.4	85	80	78	80	75
5	1014.3	1014.6	1015.1	1015.3	1016.4	2.7	4.0	2.8	5.1	3.6	79	81	82	85	77
6	1012.6	1012.4	1012.6	1012.2	1013.0	3.3	3.9	2.4	3.2	3.2	84	85	77	80	67
7	1004.8	1005.2	1005.4	1005.2	1006.1	2.8	3.8	2.8	5.7	4.5	92	89	91	93	80
8	1006.1	1007.4	1007.8	1009.4	1009.0	3.9	5.3	3.3	7.0	4.1	86	77	87	85	90
9	1011.7	1011.6	1013.0	1013.3	1014.5	4.3	7.4	3.6	7.0	4.0	78	74	78	81	73
10	1003.4	1002.8	1005.1	1005.5	1007.7	6.7	10.7	5.3	10.9	6.5	83	80	80	83	81
11	1003.4	1002.8	1004.0	1003.8	1005.2	4.6	6.3	3.4	6.4	4.1	85	78	81	81	71
12	995.2	993.8	995.4	994.7	996.9	4.6	8.8	4.9	11.0	6.1	82	77	78	81	74
13	1001.2	1000.1	1003.2	1003.5	1006.7	8.7	12.1	7.4	14.1	8.5	78	77	75	82	73
14	1011.9	1012.0	1013.4	1013.7	1014.7	5.9	7.5	4.0	6.1	4.3	78	75	82	80	72
15	1014.5	1014.8	1015.1	1015.4	1015.0	1.9	2.3	1.6	4.0	2.0	84	79	81	79	76
16	1013.1	1012.4	1012.5	1011.4	1012.2	1.9	3.3	2.1	4.3	2.0	78	74	72	73	70
17	1009.2	1008.2	1008.8	1008.2	1009.6	2.8	4.4	2.7	6.1	3.0	78	79	79	78	71
18	1008.0	1006.8	1008.1	1007.3	1009.2	4.0	5.6	2.9	6.4	4.0	90	83	93	87	81
19	1005.2	1004.0	1006.2	1006.0	1008.6	5.5	9.7	4.8	10.6	6.8	85	82	82	80	72
20	1009.1	1009.3	1011.1	1011.9	1013.7	5.2	8.3	4.6	10.0	6.6	89	80	88	85	79
21	1013.7	1013.2	1014.9	1015.0	1016.5	4.8	7.3	3.7	7.1	5.3	88	84	83	84	75
22	1011.8	1012.2	1012.8	1013.4	1013.3	2.9	4.0	1.9	4.4	2.0	91	78	94	88	92
23	1010.3	1011.3	1011.8	1013.1	1013.3	3.1	3.3	2.7	7.0	3.8	91	77	84	82	89
24	1011.8	1011.1	1012.3	1012.1	1013.8	3.2	5.4	3.1	7.8	4.4	85	84	84	86	84
25	1014.0	1013.5	1015.0	1015.4	1016.7	4.5	7.4	4.3	7.8	4.3	84	83	80	86	81
26	1019.6	1019.6	1021.0	1021.4	1022.3	4.5	6.9	3.9	7.1	4.6	91	84	86	86	80
27	1019.1	1019.4	1020.8	1021.4	1022.3	4.7	6.5	3.5	7.1	3.6	92	85	90	91	84
28	1017.9	1018.7	1019.7	1020.5	1020.8	4.3	6.0	2.6	5.2	3.0	86	83	85	91	86
29	1019.2	1019.9	1019.9	1020.4	1020.5	3.0	3.0	2.5	3.6	2.2	90	84	84	93	88
30	1020.0	1019.2	1018.5	1017.0	1017.6	2.5	4.7	3.0	5.4	3.3	83	77	77	83	77
31	1012.6	1011.6	1011.8	1011.4	1012.2	3.2	4.2	2.9	4.4	2.7	74	75	78	86	75
dec. I	1009.6	1009.7	1010.7	1011.1	1012.1	4.1	6.5	3.7	7.2	4.6	84	81	82	84	77
N	1016.1	1016.1	1016.4	1016.4	1016.7	3.7	5.1	2.8	5.4	3.6	82	81	77	77	74
dec. II	1007.1	1006.4	1007.8	1007.6	1009.2	4.5	6.8	3.8	7.9	4.7	83	78	81	81	74
N	1015.7	1015.8	1016.2	1016.3	1016.6	3.6	5.1	2.7	5.4	3.5	82	80	78	78	75
dec. III	1015.5	1015.4	1016.2	1016.5	1017.2	3.7	5.3	3.1	6.1	3.6	87	81	84	87	83
N	1015.7	1015.9	1016.2	1016.4	1016.6	3.6	5.1	2.7	5.5	3.6	83	80	80	78	78
maand	1010.9	1010.7	1011.7	1011.9	1013.0	4.1	6.2	3.5	7.0	4.3	85	80	82	84	78
N	1015.8	1015.9	1016.2	1016.4	1016.6	3.7	5.1	2.7	5.4	3.5	82	80	78	78	76

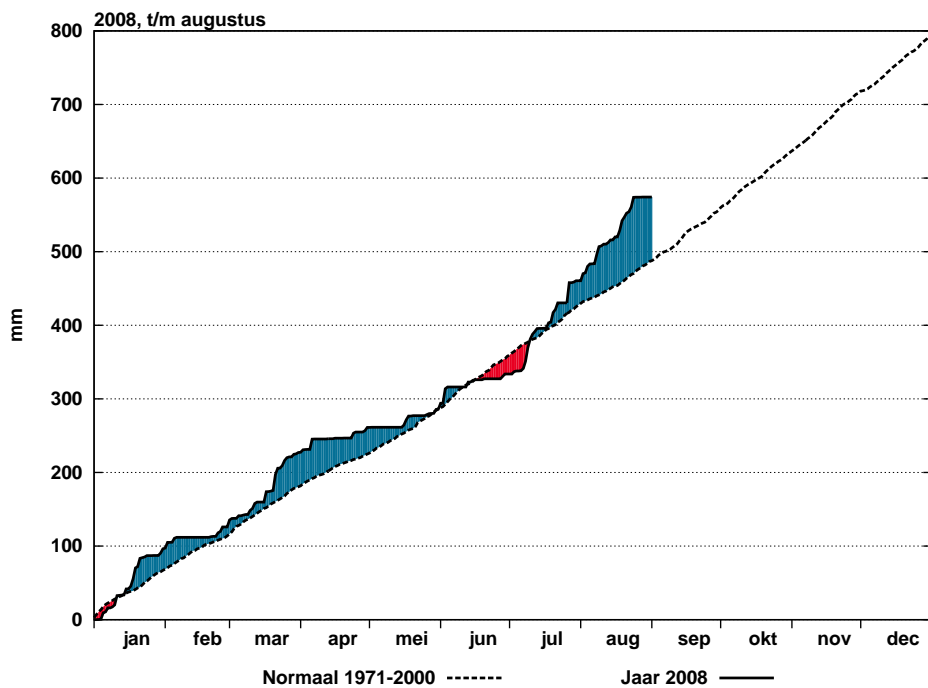
## Etmaalgemiddelden en etmaalsommen

Datum	Hoeveelheid neerslag (mm)					Duur neerslag (uren)					Referentiegewasverdamping (mm)				
	Eelde	De Kooy	De Bilt	Vlissingen	Maastricht	Eelde	De Kooy	De Bilt	Vlissingen	Maastricht	Eelde	De Kooy	De Bilt	Vlissingen	Maastricht
1	3.1	14.2	9.7	5.1	0.3	2.3	3.6	2.7	0.9	0.9	2.4	3.8	3.5	3.2	3.3
2	1.4	10.8	1.1	0.8	0.7	2.8	3.4	2.0	1.4	0.7	2.4	3.5	3.2	2.5	2.4
3	6.7	15.8	8.7	8.2	35.9	5.1	5.8	5.2	5.8	4.1	2.5	2.0	1.4	1.4	2.5
4	10.5	0.0	3.3	0.3	1.1	5.2	.	0.8	0.1	1.2	3.0	3.8	3.2	4.3	3.7
5	0.0	1.8	0.2	0.0	.	.	2.9	0.7	.	.	4.1	3.9	3.1	3.0	2.2
6	0.2	0.0	0.2	0.0	.	1.5	.	1.0	.	.	3.2	3.2	3.8	4.2	4.6
7	2.0	23.7	12.7	26.8	6.5	0.4	6.7	4.0	5.9	2.0	1.8	0.8	1.4	1.7	2.2
8	3.3	0.1	10.4	4.0	23.8	1.4	0.1	1.2	0.7	4.9	1.9	2.8	2.2	2.5	1.8
9	1.7	5.6	1.0	1.6	0.0	3.1	6.1	3.2	3.6	.	3.4	3.6	3.2	2.7	3.7
10	4.0	1.2	2.4	7.8	2.6	2.1	1.7	1.8	3.7	3.4	1.9	2.8	2.5	2.9	1.5
11	0.2	0.2	0.0	.	.	0.4	0.2	.	.	.	2.0	2.0	1.8	1.8	2.9
12	0.9	0.5	2.2	3.8	6.3	1.2	1.1	3.1	3.1	2.0	1.9	2.6	2.4	2.9	3.1
13	3.8	40.6	3.5	4.8	9.9	1.8	5.6	2.2	3.0	1.4	2.4	2.5	2.5	2.9	3.0
14	1.3	0.1	0.1	0.1	.	2.5	0.3	0.7	0.3	.	3.5	3.7	2.6	2.8	2.9
15	1.1	.	4.0	.	.	0.3	.	0.5	.	.	2.8	3.7	3.1	4.2	3.2
16	.	.	.	.	.	.	.	.	.	.	3.6	2.9	3.6	3.1	3.6
17	0.8	3.4	9.0	0.5	0.2	0.5	1.2	1.5	0.5	0.2	2.3	1.3	1.6	1.8	1.8
18	1.0	3.1	13.2	5.1	0.5	1.9	4.6	9.6	3.7	0.7	1.2	1.4	1.0	1.2	1.7
19	2.5	7.8	4.5	1.3	0.0	1.0	2.7	0.7	0.5	.	1.8	2.9	2.1	2.4	2.5
20	10.1	0.9	5.7	3.3	0.3	3.9	0.6	4.1	1.6	0.2	1.8	2.4	1.4	2.0	1.7
21	3.0	11.7	1.8	0.0	0.4	2.5	3.5	0.3	.	1.1	1.7	1.9	2.0	1.9	2.7
22	3.5	0.1	6.4	0.1	11.0	2.4	0.4	5.6	0.2	9.1	1.0	2.0	0.9	1.6	0.9
23	2.4	0.0	13.2	11.0	23.3	3.6	.	2.9	1.5	2.9	1.1	2.8	2.8	2.2	1.7
24	0.4	0.7	0.3	0.4	1.2	1.3	1.1	1.3	0.8	2.2	2.3	1.1	1.7	1.9	2.1
25	0.0	.	0.0	.	0.2	.	.	.	.	1.2	2.3	3.1	2.7	2.2	1.9
26	0.0	.	0.0	.	.	.	.	.	.	.	0.8	0.8	0.6	0.8	1.2
27	0.0	.	0.1	.	0.0	.	.	1.0	.	.	0.6	1.0	0.6	0.6	0.8
28	0.2	.	.	.	.	0.7	.	.	.	.	1.7	2.2	0.9	1.4	1.0
29	.	.	.	.	.	.	.	.	.	.	1.6	2.7	2.6	2.5	2.0
30	.	.	.	.	.	.	.	.	.	.	3.0	3.7	3.7	3.5	3.6
31	0.0	.	0.0	6.2	0.4	.	.	.	2.4	0.2	3.5	3.4	3.4	2.9	3.1
dec. I	32.9	73.2	49.7	54.6	70.9	23.9	30.3	22.6	22.1	17.2	26.6	30.2	27.5	28.4	27.9
N	16.1	17.4	15.6	16.3	19.2	6.9	7.7	7.5	7.8	9.8	28.3	30.6	28.5	31.5	30.6
dec. II	21.7	56.6	42.2	18.9	17.2	13.5	16.3	22.4	12.7	4.5	23.3	25.4	22.1	25.1	26.4
N	16.5	18.2	18.7	15.8	18.3	9.4	9.8	9.5	8.5	10.2	26.0	28.3	26.7	28.5	27.1
dec. III	9.5	12.5	21.8	17.7	36.5	10.5	5.0	11.1	4.9	16.7	19.6	24.7	21.9	21.5	21.0
N	24.0	24.4	23.9	25.3	20.6	14.2	11.8	14.2	12.1	11.8	24.9	26.6	25.1	27.4	25.5
maand	64.1	142.3	113.7	91.2	124.6	47.9	51.6	56.1	39.7	38.4	69.5	80.3	71.5	75.0	75.3
N	56.6	60.0	58.2	57.4	58.1	30.4	29.3	31.2	28.4	31.8	79.2	85.5	80.2	87.4	83.2



Figuur 7: Geaccumuleerde temperatuur, De Bilt, 2008

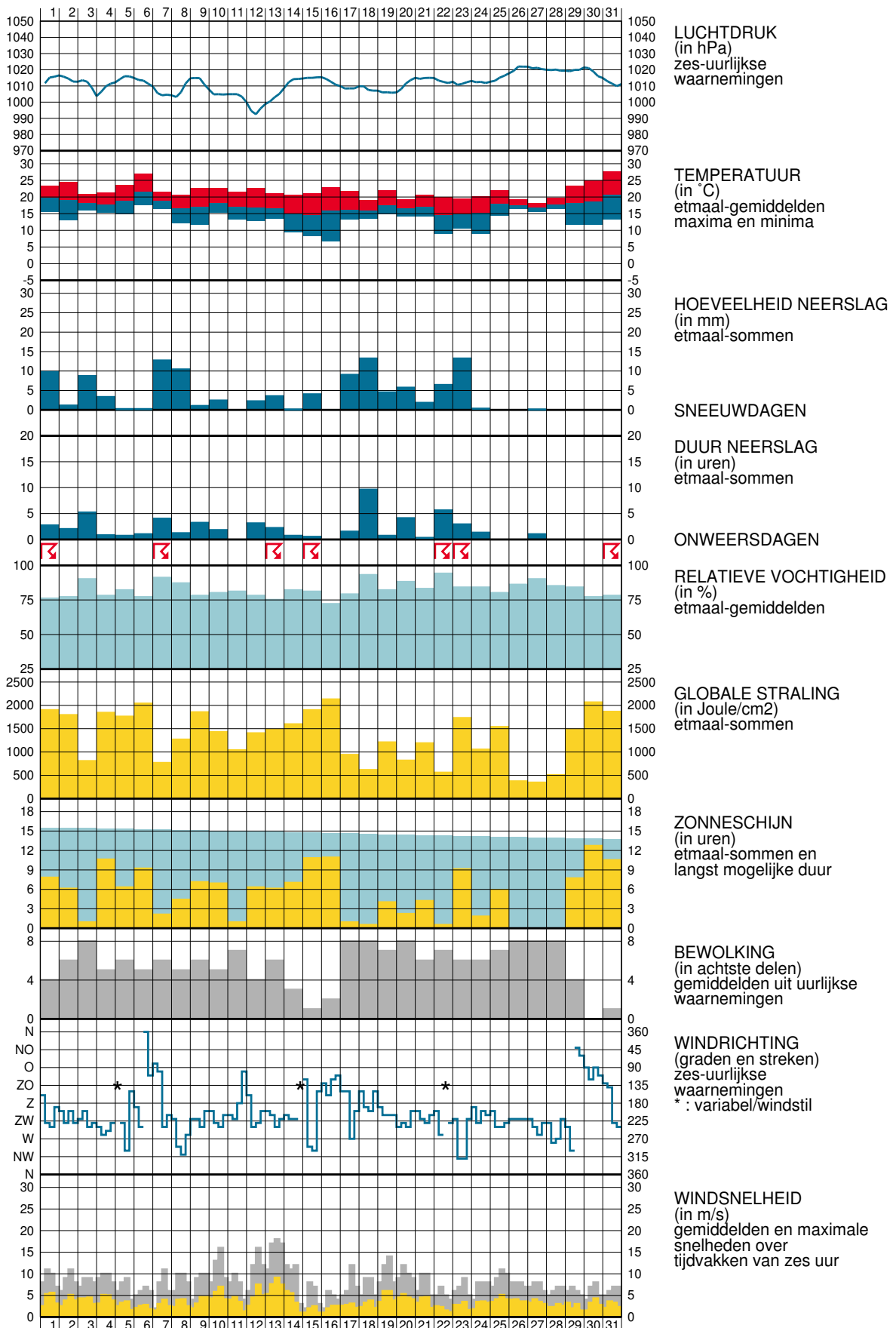
De getrokken lijn geeft de etmaalgemiddelde temperatuur van het actuele jaar, cumulatief weer. De stippellijn laat het langjarig gemiddelde (1971-2000) van de cumulatieve jaartemperatuur zien. Indien de actuele lijn zich onder die van het langjarig gemiddelde bevindt, is het jaar tot dan toe koud verlopen (blauw gearceerd). Als de actuele lijn zich erboven bevindt, verloopt het jaar tot dan toe warmer dan normaal (rood gearceerd).



Figuur 8: Geaccumuleerde neerslagsom, De Bilt, 2008

De getrokken lijn geeft de cumulatief gevallen hoeveelheid neerslag weer in het actuele jaar. De stippellijn laat het langjarig gemiddelde tijdvak 1971-2000 van de cumulatieve neerslag dagsommen zien. Indien de actuele lijn zich onder die van het langjarig gemiddelde bevindt, is het jaar tot dan toe droog verlopen (in rood aangegeven). Als de actuele lijn zich erboven bevindt, verloopt het jaar nat (blauw).

### WAARNEMINGEN TE DE BILT





### Verklaring

In het Maandoverzicht van het Weer in Nederland (MOW) zijn gegevens opgenomen van de meteorologische stations. De ligging van de stations is aangegeven in de bovenstaande kaart. Het MOW is 106 jaar lang uitgegeven als KNMI-periodiek en wordt sinds 2010 verspreid via internet (<http://www.knmi.nl/nederland-nu/klimatologie/gegevens/mow>). Een uitgebreide toelichting op het MOW is eveneens via internet beschikbaar. ([http://cdn.knmi.nl/system/downloads/files/000/000/007/original/het\\_weer\\_in\\_nederland.pdf?1433758571](http://cdn.knmi.nl/system/downloads/files/000/000/007/original/het_weer_in_nederland.pdf?1433758571))

De tijden in het MOW zijn uitgedrukt in universal time (UT). Hierin komt 12 uur overeen met 13 uur Midden Europese Tijd (MET) en met 14 uur Midden Europese zomertijd. Alle gegevens hebben betrekking op het etmaal 00-24 uur UT. De vermelde normalen zijn berekend uit de metingen in het tijdvak 1971-2000. Normalen van het “aantal dagen met” zijn berekend uit uurlijkse waarnemingen. Hierbij geldt dat het betreffende verschijnsel in tenminste één uurvak werd waargenomen. De globale straling is de som van de directe en diffuse zonnestraling op een horizontaal vlak en wordt weergegeven in  $\text{Joule}/\text{cm}^2$  ( $1 \text{ Joule}/\text{cm}^2 = 2,7772 \times 10^{-3} \text{ KWh}/\text{m}^2$ ).

De referentiegewas-verdamping  $E_r$  is een richtgetal voor de bepaling van de potentiële verdamping van gewassen.  $E_r$  wordt bepaald uit gegevens van globale straling en luchttemperatuur (berekeningwijze volgens Makkink). De aanduidingen I, II en III hebben betrekking op de decaden, waarbij I = dag 1 t/m 10, II = dag 11 t/m 20 en III = dag 21 t/m de laatste dag van de maand. M = de gehele maand.

blank	: gegeven ontbreekt	A	: aantal
.	: waarde nul	STIL	: windstil/veranderlijk
0	: minder dan 0.5	N	: normaal 1971-2000
0.0	: minder dan 0.05		

Het MOW is een uitgave van het Koninklijk Nederlands Meteorologisch Instituut  
Postbus 201 3730 AE De Bilt  
<http://www.knmi.nl/nederland-nu/klimatologie>      [klimaatdesk@knmi.nl](mailto:klimaatdesk@knmi.nl)