



Koninklijk Nederlands
Meteorologisch Instituut
Ministerie van Infrastructuur en Milieu

Maandoverzicht van het weer in Nederland

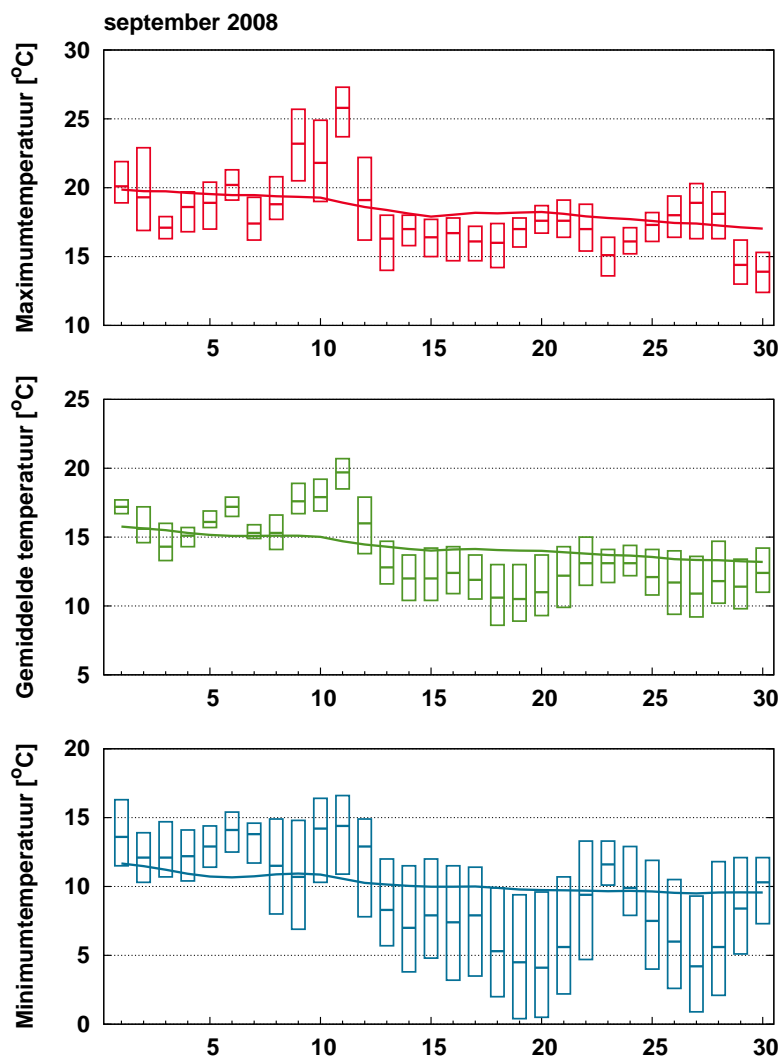
september 2008



September 2008: September 2008: Vrij koel, aan de droge kant en zonnig

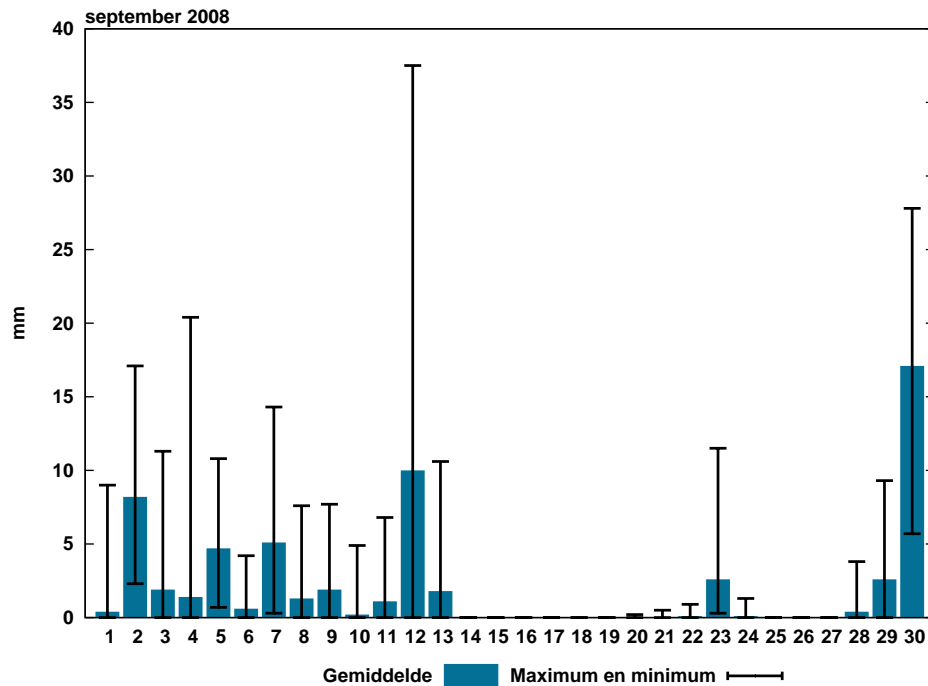
Voor een uitgebreide beschrijving van het weer in september 2008 zie:

<http://www.knmi.nl/nederland-nu/klimatologie/maand-en-seizoensoverzichten/2008/september>



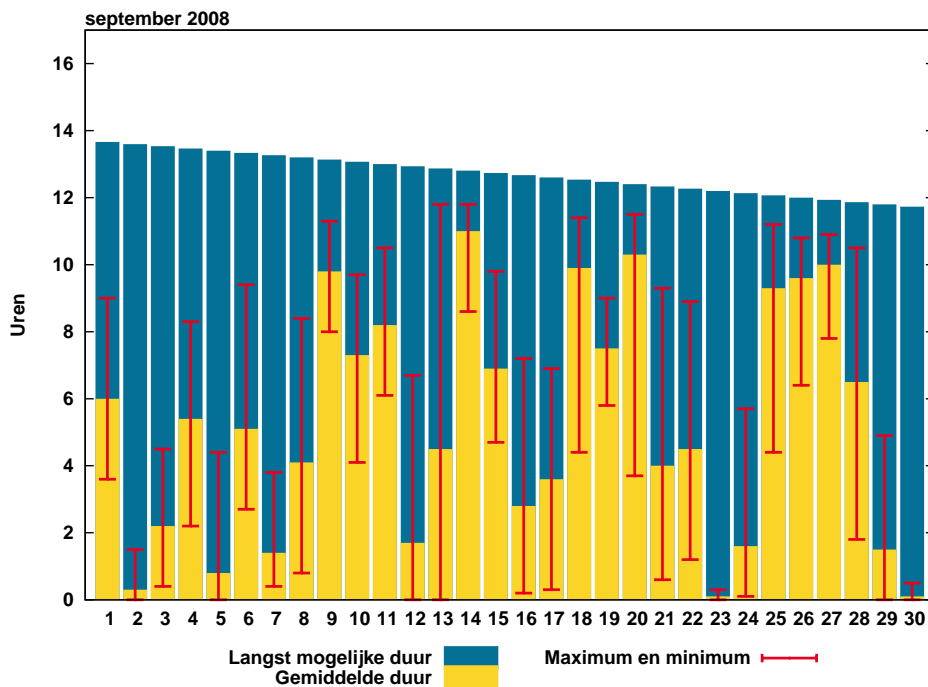
Figuur 1: Temperatuurverloop

De balkjes geven voor ieder element per etmaal de hoogste en laagste waarde aan zoals die gemeten is op één van de KNMI-stations. De rode (maximum), groene (gemiddelde) en blauwe (minimum) lijn geven het vijf-daags voortschrijdend gemiddelde aan over alle KNMI-stations, gemiddeld over het tijdvak 1971-2000.



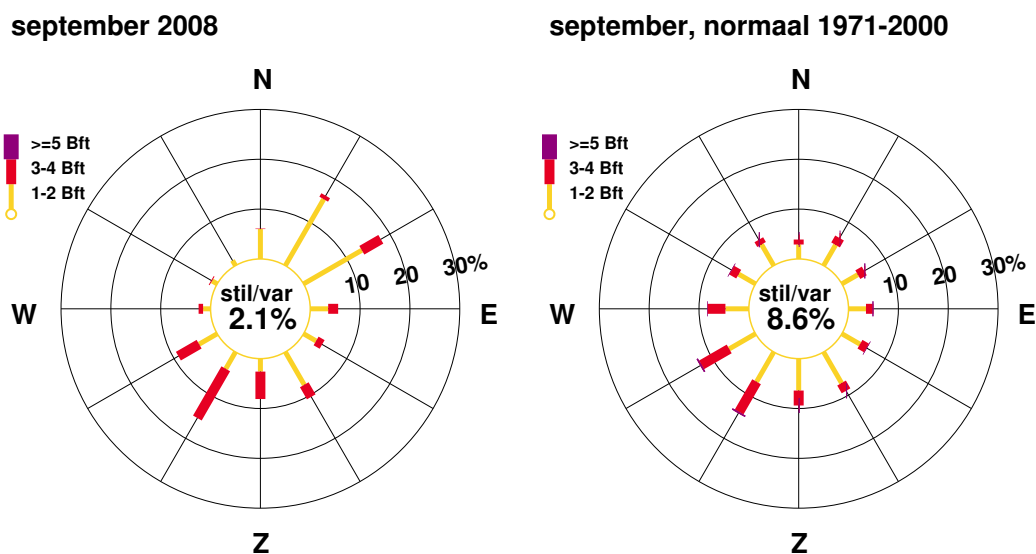
Figuur 2: Etmaalsom neerslag

De blauwe balkjes tonen de gemeten etmaalsommen neerslag, gemiddeld over alle KNMI-stations. De zwarte lijnen geven de laagste en hoogste etmaalsom, gemeten op één van de stations.



Figuur 3: Etmaalsom zonnenschijnduur

De gele balkjes tonen de etmaalsommen zonnenschijnduur, gemiddeld over alle KNMI-stations. De rode lijnen geven de laagste en hoogste etmaalsom, gemeten op één van de stations. De blauwe balkjes geven de theoretisch langst mogelijke zonnenschijnduur.



Figuur 4: Windroos

In de windroos zijn de windrichtingen in klassen van 30° verdeeld. Voor iedere klasse is in drie Beaufortklassen aangegeven in hoeveel procent van de gevallen deze voorkwam (relatieve frequentie). De windroos heeft betrekking op het KNMI-station De Bilt.

Extremen			
Hoogste temperatuur:	27.3 °C	te Maastricht op 11 september	
Laagste temperatuur:	0.4 °C	te Eil op 19 september	
Grootste aantal zonuren:	178.9 uur	te Wilhelminadorp	
Kleinste aantal zonuren:	142.2 uur	te Arcen	
Grootste maandsom neerslag:	100 mm	te De Bilt	
Kleinste maandsom neerslag:	34.6 mm	te Schiphol	
Grootste dagsom neerslag:	37.5 mm	te De Bilt op 12 september	

Landgemiddelden

Decade	Temperatuur (°C)						Zonneschijn (uren) (percentage)			
	Gem.	N	Gem. dagmax.	N	Gem. dagmin.	N	Gem.	N	Gem.	N
I	16.3	15.4	19.6	19.4	13.0	11.4	43.8	51.7	33	39
II	13.3	14.3	17.7	18.1	9.0	10.4	65.8	43.9	52	34
III	12.5	13.5	16.4	17.3	8.6	9.8	48.3	40.5	40	34
Maand	14.0	14.4	17.9	18.3	10.2	10.5	157.9	136.1	42	36

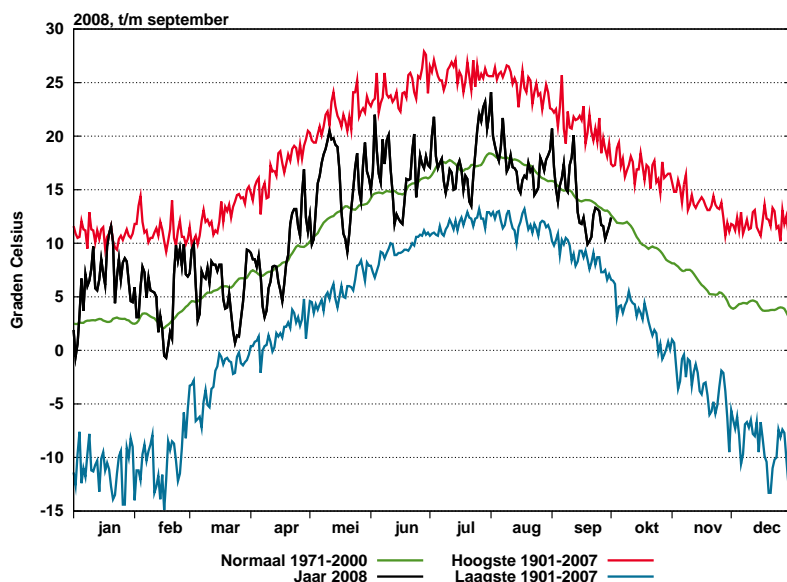
Decade	Luchtdruk zeeniveau (hPa)		Neerslag (mm)		Windsnelheid (m/s)		Globale straling (J/cm2)	
	Gem.	N	Gem.	N	Gem.	N	Gem.	N
I	1007.5	1016.3	25.6	24.3	6.1	4.5	10892	11862
II	1022.4	1015.9	12.9	29.8	3.3	4.5	12185	10094
III	1023.5	1015.1	22.9	23.8	3.7	4.3	9133	8801
Maand	1017.8	1015.8	61.4	77.9	4.4	4.4	32210	30757

Maandgemiddelden en maandsommen, temperatuur en neerslag

Station	Temperatuur (°C)								Neerslag (mm)					
	Gem.		Dagelijks maximum				Dagelijks minimum				Som		Max. dagsom	
	Gem.	N	Gem.	N	Hoogste	Datum	Gem.	N	Laagste	Datum	Som	N	Max. dagsom	Datum
Lauwersoog	14.6		17.4		25.2	11	11.8		7.4	27	70.8		21.5	30
Hoorn (Tersch.)	14.4	14.4	17.2		24.2	11	11.4		5.3	26	96.7		23.1	30
Vlieland	14.8		17.6		24.1	11	11.9		5.8	27				
Leeuwarden	13.7	13.9	17.6	17.6	24.8	11	9.8	9.8	3.8	19	97.7	82.1	24.7	30
Nieuw Beerta	13.6		18.3		25.9	11	8.9		2.7	20	58.3		27.8	30
Eelde	13.6	13.5	18.6	18.2	27.1	11	8.9	8.8	3.0	27	47.4	71.8	21.5	30
De Kooy	14.6	14.5	17.2	17.6	24.1	11	11.4	11.2	5.6	20	80.7	86.6	21.1	30
Stavoren	14.1		17.6		23.7	11	10.7		4.1	27	78.4		26.7	30
Hoogeveen	13.1		18.0		25.6	11	8.3		2.2	20	56.7		25.7	30
Marknesse	13.5		17.8		24.7	11	9.3		3.0	20	54.7		24.6	30
Berkhout	13.6		17.7		24.1	11	9.5		2.9	27	92.9		21.1	30
Wijk aan Zee	14.2		17.8		25.1	11	10.3		3.4	27	70.8		11.5	2
Lelystad	13.7	14.3	18.2		26.0	11	9.4		4.0	18	70.8		25.4	12
Heino	13.3		18.3		26.2	11	8.4		2.3	20	47.0		11.3	30
Schiphol	14.2	14.3	18.0	18.4	25.2	11	10.3	10.2	5.0	20	34.6	82.1	9.0	12
Twenthe	13.1	13.6	18.4	18.3	26.6	11	7.6	9.0	0.5	20	58.9	66.3	22.8	30
Valkenburg	13.8	14.5	17.6	18.1	25.4	11	9.7	10.5	4.6	20	72.7	85.8	16.4	2
De Bilt	13.6	14.2	18.2	18.7	26.4	11	9.3	9.6	3.2	20	100.0	72.0	37.5	12
Hupsel	13.1		18.1		26.0	11	8.1		1.3	20	53.3		14.7	30
Deelen	13.4	13.9	18.1	18.5	26.7	11	9.1	9.4	2.3	20	60.4		14.6	30
Hoek van Holland	14.5		18.2		26.1	11	10.9		5.9	20	69.9		17.1	2
Cabauw	13.7		18.1		26.1	11	9.5		3.8	19	50.0		16.3	30
Rotterdam	13.8	14.5	18.1	18.5	26.2	11	9.3	10.2	3.7	20	61.2	82.2	18.7	30
Herwijnen	13.4		18.0		26.2	11	8.7		2.9	19	64.5		26.1	30
Volkel	13.3	14.1	18.3	19.0	27.2	11	8.0	9.4	2.4	19	52.3	67.2	20.0	12
Gilze-Rijen	13.4	14.3	18.2	18.9	27.0	11	8.5	9.7	2.5	19	53.4	68.6	18.5	30
Wilhelminadorp	14.4		18.4		25.9	11	10.8		5.2	28	48.4		15.6	30
Arcen	13.6		18.6		26.2	11	8.7		2.8	28	39.0		16.8	12
Vlissingen	14.9	15.4	17.8	18.2	23.9	11	12.3	12.8	9.3	27	44.0	69.9	8.9	30
Woensdrecht	13.3		18.1		26.8	11	8.1		0.8	19				
Eindhoven	13.4	14.3	18.2	19.0	27.2	11	8.2	9.7	2.5	19	44.8		13.7	12
Westdorpe	13.6		18.4		26.8	11	9.1		3.1	19	42.0		10.7	30
Ell	13.3		18.3		27.1	11	8.1		0.4	19	40.6		14.7	12
Maastricht	13.4	14.3	17.7	18.8	27.3	11	9.1	10.1	3.7	20	53.2	60.4	18.9	30

Maandgemiddelden en maandsommen, overige

Station	Globale straling (J/cm ²)		Zonneschijn (berekend uit globale straling)				Relatieve vochtigheid (percentage)		Dampdruk (hPa)		Windsnelheid (m/s)		Luchtdruk zeeniveau (hPa)	
	Som	N	uren	N	%	N	Gem.	N	Gem.	N	Gem.	N	Gem.	N
Lauwersoog	30822		148.3		39		82		13.7		5.5			
Hoorn (Terschl.)	33126		172.3		45		86		14.2		6.1		1017.5	
Vlieland							79		13.4		7.2		1017.4	
Leeuwarden	31848		160.4	133.7	42	35	84	85	13.2	13.6	4.0	4.4	1017.8	1015.1
Nieuw Beerta	31255		152.1		40		82		12.7		4.5			
Eelde	30980	29812	145.6	129.1	38	34	84	87	13.1	13.5	3.7	3.8	1017.9	1015.3
De Kooy	33052	31099	166.5	140.5	44	37	79	82	13.1	13.7	5.3	5.5	1017.5	1015.2
Stavoren	31491		156.1		41		86		13.9		4.7			
Hoogeveen	31324		148.6		39		85		12.9		3.4		1018.0	
Marknesse	32411		158.8		42		85		13.1		3.7			
Berkhout	31745		158.4		42		87		13.7		4.0			
Wijk aan Zee	31248		159.9		42		81		13.1					
Lelystad	30069		145.2		38		84		13.1		3.9		1017.8	
Heino	32643		154.2		40		84		12.9		2.6			
Schiphol	30796		153.5	132.9	40	35	82	84	13.3	13.8	4.4	4.4	1017.7	1015.6
Twente	32898		159.8	128.0	42	34	82	85	12.4	13.2	3.1	3.1	1018.2	1015.7
Valkenburg	30785		154.9	139.7	41	37	84	83	13.2	13.7	3.7	4.5	1017.6	1015.6
De Bilt	30505	29694	146.7	132.8	39	35	83	84	13.0	13.5	3.1	2.8	1017.8	1015.8
Hupsel	32527		155.9		41		82		12.4		2.9			
Deelen	32100		154.4	127.4	41	34	81	82	12.4	13.1	3.6	3.7	1017.9	1015.8
Hoek van Holland	32372		161.6		42		81		13.4		6.6		1017.6	
Cabauw	32601		155.7		41		85		13.4		3.5		1017.8	
Rotterdam	30823		149.9	128.0	39	34	83	84	13.1	14.0	3.9	4.2	1017.6	1015.8
Hervijnen	31541		147.9		39		83		12.8		3.4			
Volkel	31213		143.5		38		83	83	12.6	13.4	3.4	3.4	1018.0	1016.1
Gilze-Rijen	31538		155.2	133.3	41	35	83	82	12.8	13.3	3.3	3.6	1017.8	1016.1
Wilhelminadorp	34701		178.9		47		80		13.1		4.4		1017.6	
Arcen	30800		142.2		37		84		13.0		2.6			
Vlissingen	34498	32232	177.3	145.1	47	38	81	81	13.9	14.1	5.8	6.0	1017.6	1016.0
Woensdrecht							82		12.6		3.2		1017.7	
Eindhoven	31773		148.2	131.1	39	35	82	82	12.6	13.4	3.6	3.6	1017.9	1016.2
Westdorpe	32436		160.2		42		82		12.7		3.6			
Ell	33172		162.3		43		82		12.6		3.2			
Maastricht	32015	30947	153.2	132.9	40	35	80	82	12.4	13.3	4.1	3.9	1018.1	1016.6



Figuur 5: Etmaalwaarden van de gemiddelde temperatuur, De Bilt, 2008

De zwarte lijn toont de gemeten gemiddelde etmaaltemperatuur in het lopende jaar. De rode lijn geeft (per datum) de hoogst gemeten temperatuur sinds 1901, de blauwe lijn de laagste temperatuur. De groene lijn is het vijf-daagse voortschrijdend gemiddelde, gemiddeld over het tijdvak 1971-2000.

Temperatuur, "aantal dagen met"

Station	Gemiddelde temperatuur (°C)										Minimum temperatuur (°C)					Maximum temperatuur (°C)													
	> 20.0		20-15		15-10		10-5		5-0		< 0.0		< 0.0		< -10.0		< 0.0 (10cm)		> 30.0		> 25.0		> 20.0		< 0.0				
	A	N	A	N	A	N	A	N	A	N	A	N	A	N	A	N	A	N	A	N	A	N	A	N	A	N			
Lauwersoog	.	.	9	.	21	1	.	3	.	.	.			
Hoorn (Terschl.)	.	.	11	.	19	3	.	.	.			
Vlieland	.	.	12	.	18	3	.	.	.			
Leeuwarden	.	0	9	9	21	20	.	1	0	.	.	0	4	5	.			
Nieuw Beerta	.	.	10	.	20	1	.	7	.	.			
Eelde	.	0	9	7	20	20	1	2	1	.	0	1	1	7	7	.		
De Kooy	.	0	12	12	18	17	.	0	0	2	4	.	.		
Stavoren	.	.	11	.	19	4	.	.	.		
Hoogeveen	.	.	9	.	19	.	.	2	1	.	6	.	.		
Marknesse	.	.	9	.	21	5	.	.	.		
Berkhout	.	.	10	.	20	4	.	.	.		
Wijk aan Zee	1	.	11	.	18	1	.	2	.	.		
Lelystad	1	.	9	.	20	1	.	6	.	.		
Heino	1	.	9	.	16	.	4	1	.	9	.	.		
Schiphol	.	0	11	12	19	17	.	1	1	0	4	8	.	.	
Twenthe	1	0	8	9	15	18	6	3	0	1	1	8	8	.	.	
Valkenburg	.	0	11	12	19	17	.	1	1	0	3	6	.	.	
De Bilt	1	0	9	11	19	18	1	1	0	1	1	6	10	.	.
Hupsel	1	.	8	.	16	.	5	1	.	8	.	.	.	
Deelen	1	1	7	10	22	18	.	2	0	1	1	6	9	.	.
Hoek van Holland	.	.	11	.	19	1	.	4	.	.	.	
Cabauw	.	.	10	.	20	1	.	6	.	.	.	
Rotterdam	.	0	11	12	19	16	.	1	1	1	1	6	8	.	.
Herwijnen	.	.	11	.	17	.	2	1	.	6
Volkel	1	1	9	11	18	17	2	2	0	1	2	7	11	.	.
Gilze-Rijen	1	0	8	11	19	17	2	1	0	1	1	6	10	.	.
Wilhelminadorp	.	.	11	.	19	1	.	5
Arcen	1	.	10	.	16	.	3	1	.	7
Vlissingen	.	0	12	17	18	12	.	0	1	4	7	.	.	.
Woensdrecht	.	.	9	.	19	.	2	1	.	5
Eindhoven	1	0	9	12	18	17	2	1	0	1	2	7	11	.	.
Westdorpe	.	.	10	.	19	.	1	1	.	4
Eil	1	.	9	.	17	.	3	2	.	7
Maastricht	1	1	8	11	18	17	3	2	0	2	2	7	10	.	.

Neerslag, wind en zon, "aantal dagen met"

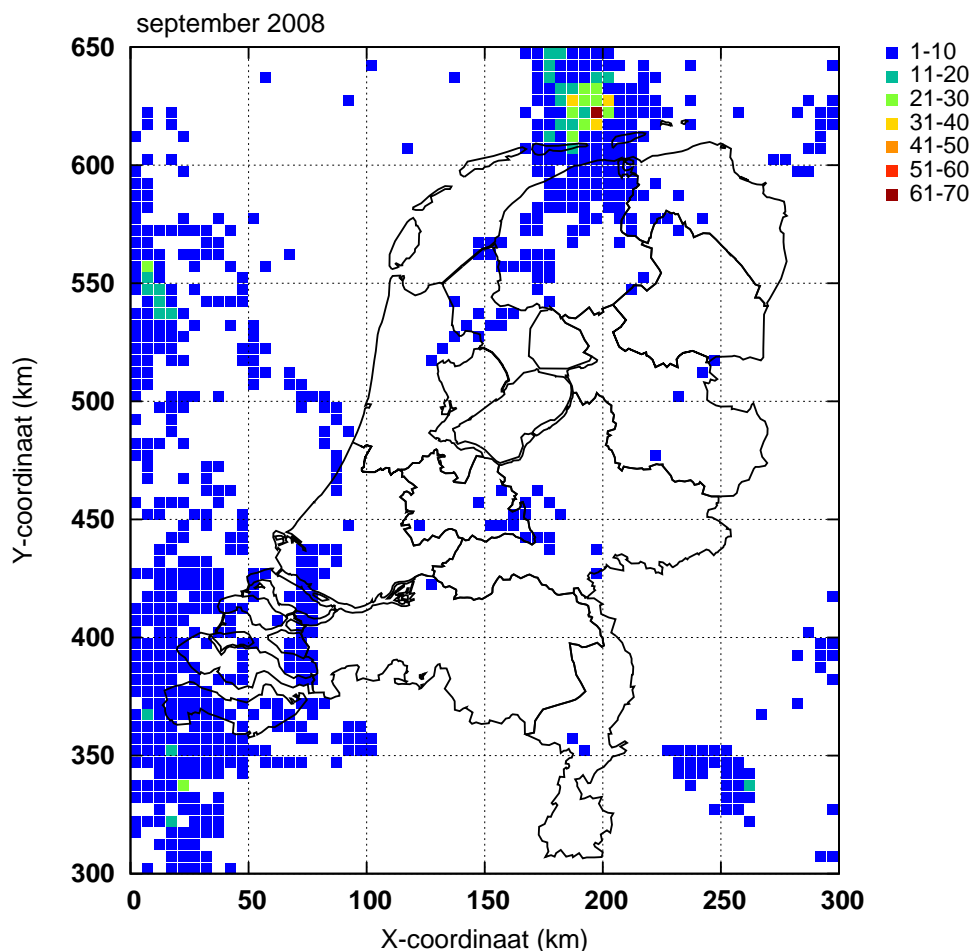
Station	Neerslag (mm)								Windkracht (Beaufort) Maximum uurgemiddelde								Zonneschijn (percentage)					
	Droog		> 0.1		> 1.0		> 10.0		< 4		> 6		> 7		> 8		Zonloos		< 20		> 80	
	A	N	A	N	A	N	A	N	A	N	A	N	A	N	A	N	A	N	A	N	A	N
Lauwersoog	14	16	11	1				14	3							1	12	3				
Hoorn (Terschl.)	10	16	11	4				11	9	1						2	9	7				
Vlieland								9	12	7	1											
Leeuwarden	12	9	16	17	13	12	3	3	22	21	1	3	1	1		1	3	7	11	4	1	
Nieuw Beerta	17		11		8		2		18							1		7			2	
Eelde	11	10	15	16	8	12	1	2	22	22		2		0		2	3	10	12	3	1	
De Kooy	15	8	15	17	9	12	3	3	16	16	5	6	1	2		2	3	8	11	6	2	
Stavoren	13		14		12		2		20		3					2		9			5	
Hoogeveen	13		11		8		1		27									11			5	
Marknesse	19		10		9		1		23							1		9			5	
Berkhout	14		16		12		4		25		1					1		10			4	
Wijk aan Zee	15		15		9		3									4		10			4	
Lelystad	12		10		10		3		24							3		13			5	
Heino	18		12		9		1		29									11			4	
Schiphol	14	10	15	16	10	11		3	20	20	1	3		1		1	3	10	11	6	2	
Twente	14	11	12	15	9	10	1	2	27	28		0				2	3	12	12	6	2	
Valkenburg	16	8	14	16	12	12	3	3	24	19	1	4		1		3	3	9	10	6	2	
De Bilt	13	9	14	15	10	11	2	2	30	29		0				2	3	13	11	6	2	
Hupsel	16		13		9		1		30							2		12			5	
Deelen	15		12		10		3		26	24		1		0		2	3	12	12	6	2	
Hoek van Holland	14		16		12		3		10		12		1			2		10			4	
Cabauw	14		11		10		1		28							2		11			5	
Rotterdam	15	12	13	14	8	11	2	2	23	21		3		1		3	3	11	12	4	2	
Herwijnen	17		13		10		1		25							2		13			3	
Volkel	16	12	10	14	8	10	2	2	23	25		1		0		2		14			6	
Gilze-Rijen	17	12	11	14	9	9	1	2	26	25		1		0		3	3	11	11	4	2	
Wilhelminadorp	13		11		7		1		23		1					1		9			5	
Arcen	19		9		9		1		30							2		13			5	
Vlissingen	15	11	15	15	8	11		2	15	14	8	8	2	3		2	3	7	10	6	3	
Woensdrecht									28													
Eindhoven	15		11		7		2		25	24		1		0		2	3	12	12	5	2	
Westdorpe	18		11		7		1		25							2		6			4	
Eil	17		10		6		2		26							3		10			3	
Maastricht	18	10	8	14	5	9	3	2	23	24	1	2		0		3	4	10	12	6	2	

Onweer, mist en sneeuw, "aantal dagen met"

Station	Onweer		Mist		Sneeuw	
	A	N	A	N	A	N
Leeuwarden	2	3	7	6	.	.
Eelde	2	2	8	10	.	.
De Kooy	.	4	5	4	.	0
Schiphol	.	3	6	8	.	.
Twente	.	2	15	7	.	.
Valkenburg	1	4	8	7	.	.
De Bilt	2	3	14	6	.	.
Deelen	2	2	5	10	.	.
Rotterdam	2	3	10	8	.	.
Volkel	.	2	8	7	.	.
Gilze-Rijen	3		9		.	.
Vlissingen	1	3	.	3	.	.
Eindhoven	.	2	8	8	.	.
Maastricht	.	2	6	4	.	.

Bodemtemperaturen (°C)

Datum	Nieuw Beerta				Marknesse				De Bilt				Wilhelminadorp			
	Diepte (cm)				Diepte (cm)				Diepte (cm)				Diepte (cm)			
	10	20	50	100	10	20	50	100	10	20	50	100	10	20	50	100
2	16.2	16.9	16.8	15.4	17.5	18.1	17.8	16.8	17.7	18.2	18.4	17.0	16.9	17.3	17.5	16.6
7	15.3	15.8	15.9	15.3	16.2	16.7	16.8	16.5	16.6	17.1	17.5	16.8	15.7	16.1	16.5	16.3
12	16.9	17.1	16.2	15.1	17.7	17.7	16.9	16.3	18.0	18.0	17.8	16.6	17.2	17.4	16.9	16.2
17	13.7	14.2	15.0	15.0	14.7	15.3	16.0	16.2	14.7	15.5	16.3	16.4	14.3	14.9	15.5	15.8
22	12.1	13.1	14.1	14.5	13.7	14.2	14.9	15.6	13.9	14.5	15.2	15.6	14.1	14.4	14.8	15.3
27	12.0	12.9	13.7	14.1	11.8	13.3	14.6	15.1	12.7	14.0	15.0	15.3	12.6	13.7	14.8	15.1
Gem.	14.6	14.8	15.1	14.9	15.4	15.6	16.0	16.0	15.8	16.0	16.4	16.2	15.2	15.4	15.7	15.8



Figuur 6: Onweer

Ontladingen in Nederland, de kustwateren en het aangrenzende buitenland, zoals geregistreerd door het Nederlands-Belgische detectiesysteem. Het kaartje geeft het aantal ontladingen per 5×5 km vak.

Etmaalgemiddelden en etmaalsommen

Datum	Temperatuur (°C)														
	Gemiddeld					Maximum					Minimum				
	Eelde	De Kooy	De Bilt	Vlissingen	Maastricht	Eelde	De Kooy	De Bilt	Vlissingen	Maastricht	Eelde	De Kooy	De Bilt	Vlissingen	Maastricht
1	16.9	17.3	17.1	17.3	17.0	20.7	18.9	20.4	19.5	20.2	12.6	14.2	13.1	15.7	14.0
2	14.8	15.2	15.1	15.5	17.1	19.0	16.9	18.6	19.0	22.9	11.6	13.1	11.4	12.3	11.8
3	13.8	16.0	13.9	15.0	13.3	16.8	17.3	17.3	17.8	16.8	11.6	14.4	11.1	13.0	11.2
4	14.3	15.4	15.4	15.7	14.8	19.1	17.2	19.3	19.0	18.5	11.3	12.7	11.9	13.1	11.2
5	16.1	15.7	16.1	16.5	16.9	20.4	17.0	19.3	18.3	19.6	12.3	13.4	12.7	14.4	13.7
6	16.8	16.5	17.4	17.5	17.5	21.3	19.1	20.6	20.0	20.0	12.5	13.4	14.6	15.1	14.8
7	15.4	15.3	15.1	15.9	15.6	19.3	17.3	16.9	17.7	18.0	11.7	13.8	13.7	14.6	13.6
8	15.5	16.2	14.8	16.0	15.5	19.7	18.3	18.2	17.8	20.1	11.7	14.3	11.0	14.8	12.0
9	17.4	17.5	17.3	18.1	18.9	23.7	22.0	23.3	22.3	25.0	10.5	11.7	10.0	13.8	11.6
10	17.5	16.9	18.0	18.3	19.2	21.2	19.0	22.6	21.6	24.2	13.4	14.3	14.7	16.2	16.2
11	19.9	19.3	20.1	18.5	20.6	27.1	24.1	26.4	23.9	27.3	12.8	14.8	14.7	15.5	15.5
12	17.9	16.7	16.3	15.3	13.8	22.2	19.7	20.0	16.7	16.2	13.7	14.9	13.9	14.2	10.5
13	13.1	14.2	12.9	14.7	11.6	17.0	16.3	16.4	17.8	14.0	7.9	12.0	8.7	11.6	6.4
14	12.3	13.7	11.9	13.0	10.9	17.1	16.4	17.4	17.2	16.4	6.2	11.5	6.4	9.5	6.0
15	12.9	13.9	11.8	12.8	11.0	17.7	16.6	16.7	15.9	15.3	8.1	11.5	8.3	10.1	7.9
16	12.1	13.7	12.4	14.3	11.2	16.5	16.9	16.5	17.3	15.3	8.8	11.2	7.5	10.7	5.6
17	12.5	13.4	11.2	13.7	11.5	17.2	15.4	16.0	17.0	14.9	9.3	11.4	6.8	11.4	7.5
18	11.6	13.0	9.9	12.5	9.2	17.4	15.9	16.6	15.3	14.2	4.7	8.9	3.7	9.9	5.2
19	10.6	11.9	10.2	13.0	9.9	17.0	15.7	17.2	17.0	16.5	4.6	7.4	3.9	9.4	4.0
20	10.2	12.1	10.6	13.7	10.4	18.4	17.1	18.1	17.0	16.8	3.1	5.6	3.2	9.6	3.7
21	11.5	13.3	12.6	14.3	11.6	19.1	17.1	17.6	18.0	16.4	5.1	6.6	5.7	10.2	5.3
22	12.6	13.9	13.3	14.9	12.0	17.4	16.2	16.7	17.8	15.9	8.1	10.2	10.0	13.3	8.8
23	13.0	13.6	13.2	14.1	11.7	14.4	15.1	15.5	15.9	13.6	11.4	12.2	12.1	13.3	10.1
24	13.0	14.1	13.0	13.9	12.7	16.7	15.5	16.4	15.2	16.2	9.5	12.9	9.4	12.7	10.1
25	12.2	13.8	11.7	13.5	11.4	18.2	16.4	17.6	16.1	17.1	6.4	11.6	7.7	11.0	6.9
26	10.7	13.7	11.6	14.0	11.3	18.5	16.4	18.4	17.8	17.7	3.8	9.5	5.6	10.5	5.3
27	9.9	11.3	10.4	13.6	11.5	19.4	17.2	19.6	18.3	18.2	3.0	5.8	3.2	9.3	5.0
28	10.8	13.4	11.0	14.0	11.6	17.9	17.3	18.6	17.1	18.4	4.0	8.5	3.7	11.5	5.7
29	10.2	12.5	11.6	13.2	9.8	13.4	14.6	14.2	15.0	13.0	7.2	9.7	9.0	11.5	6.9
30	11.7	13.3	12.4	14.2	11.0	13.2	14.5	13.7	15.3	12.4	9.8	11.1	10.7	11.8	7.3
dec. I	15.9	16.2	16.0	16.6	16.6	20.1	18.3	19.7	19.3	20.5	11.9	13.5	12.4	14.3	13.0
N	14.5	15.5	15.2	16.3	15.3	19.3	18.6	20.0	19.3	19.9	9.7	12.2	10.4	13.7	10.9
dec. II	13.3	14.2	12.7	14.2	12.0	18.8	17.4	18.1	17.5	16.7	7.9	10.9	7.7	11.2	7.2
N	13.4	14.5	14.1	15.3	14.2	18.1	17.4	18.5	18.0	18.6	8.7	11.2	9.5	12.7	10.0
dec. III	11.6	13.3	12.1	14.0	11.5	16.8	16.0	16.8	16.7	15.9	6.8	9.8	7.7	11.5	7.1
N	12.6	13.7	13.3	14.6	13.5	17.2	16.7	17.7	17.3	17.8	8.1	10.4	9.0	12.1	9.5
maand	13.6	14.6	13.6	14.9	13.4	18.6	17.2	18.2	17.8	17.7	8.9	11.4	9.3	12.3	9.1
N	13.5	14.5	14.2	15.4	14.3	18.2	17.6	18.7	18.2	18.8	8.8	11.2	9.6	12.8	10.1

Etmaalgemiddelden en etmaalsommen

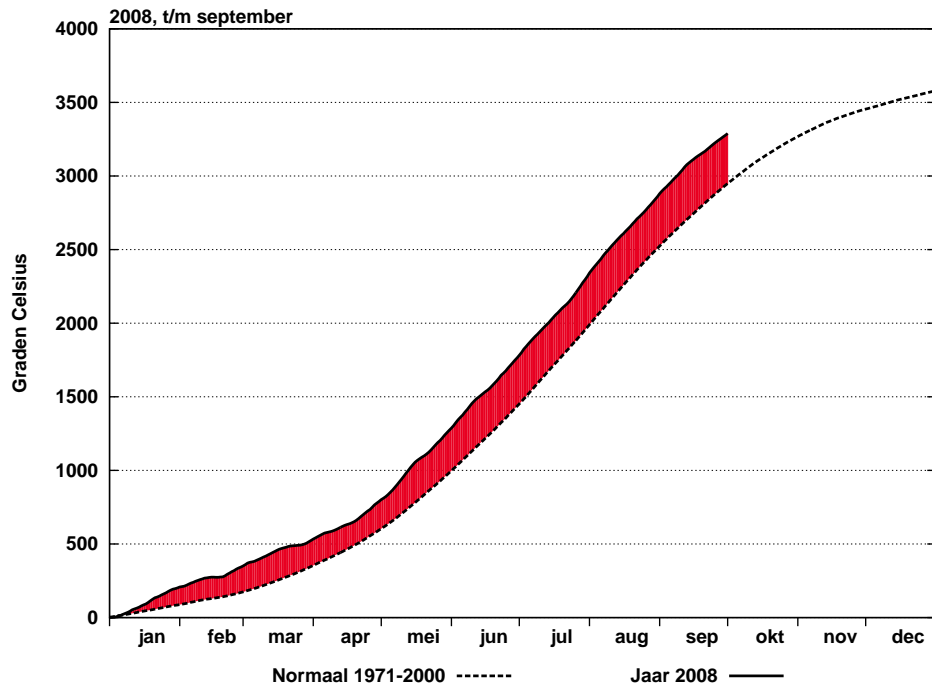
Datum	Berekend uit globale straling										Globale straling (J/cm2)				
	Zonneschijn (uren)					Zonneschijn (percentage)									
	Eelde	De Kooy	De Bilt	Vlissingen	Maastricht	Eelde	De Kooy	De Bilt	Vlissingen	Maastricht	Eelde	De Kooy	De Bilt	Vlissingen	Maastricht
1	4.4	7.1	4.6	6.8	7.0	32	52	34	50	52	1068	1314	1214	1358	1424
2	0.3	0.2	.	.	1.5	2	1	0	0	11	530	457	524	542	970
3	1.3	3.3	1.0	3.8	1.8	10	24	7	28	13	812	1062	770	1027	827
4	4.8	3.4	6.8	4.5	5.7	36	25	51	34	43	1230	948	1357	1394	1320
5	2.2	0.2	0.6	0.4	0.3	16	1	4	3	2	967	600	688	557	559
6	4.5	6.1	4.6	9.4	4.3	34	46	35	71	32	1004	1288	1049	1569	1140
7	1.3	1.0	0.4	3.8	2.8	10	8	3	29	21	817	645	477	923	927
8	5.8	6.1	1.6	2.3	8.4	44	46	12	17	64	1191	1313	649	1020	1581
9	9.7	9.8	10.1	8.6	10.5	74	74	77	66	80	1647	1748	1756	1621	1832
10	8.4	9.7	6.2	4.1	7.4	64	74	47	31	57	1438	1639	1217	1165	1283
11	7.8	8.8	8.7	8.2	7.2	60	68	67	63	56	1520	1513	1438	1390	1495
12	4.6	0.8	1.0	2.9	0.7	35	6	8	22	5	1145	506	366	581	193
13	10.6	4.7	3.1	1.5	.	82	36	24	12	0	1723	1008	724	703	283
14	10.3	11.8	10.6	11.5	11.0	80	92	83	90	86	1451	1787	1623	1802	1712
15	8.3	8.6	7.0	5.4	5.3	65	67	55	42	42	1278	1481	1200	1263	1144
16	0.9	3.7	1.2	7.2	1.2	7	29	9	57	9	705	1186	749	1396	956
17	6.3	5.9	1.7	3.4	4.8	50	47	13	27	38	1242	1179	874	1056	1106
18	7.7	10.7	10.6	10.4	6.6	61	85	85	83	53	1310	1592	1563	1610	1347
19	6.7	6.7	8.1	8.2	8.7	54	54	65	66	70	1162	1302	1360	1409	1397
20	3.7	10.5	11.4	11.3	10.8	30	85	92	91	87	955	1499	1579	1595	1467
21	1.8	4.0	4.0	9.0	3.4	15	32	32	73	28	707	914	1052	1434	1136
22	3.8	2.8	1.9	8.8	3.6	31	23	15	72	29	858	958	914	1318	975
23	.	.	0.1	.	.	0	0	1	0	0	293	262	388	504	302
24	3.0	1.6	0.8	1.0	1.3	25	13	7	8	11	715	701	581	373	570
25	10.4	10.8	9.7	8.6	7.1	86	89	80	71	59	1311	1448	1408	1331	1176
26	6.4	10.8	10.7	10.8	10.2	53	90	89	90	85	1129	1406	1405	1438	1371
27	8.1	10.8	10.8	10.7	10.6	68	91	91	90	89	1255	1411	1417	1422	1473
28	1.8	5.3	8.1	9.5	10.5	15	45	68	80	88	636	1020	1209	1353	1374
29	0.7	1.3	1.3	4.9	0.5	6	11	11	41	4	421	499	623	965	467
30	.	.	.	0.3	.	0	0	0	3	0	460	366	331	379	208
dec. I	42.7	46.9	35.9	43.7	49.7	32	35	27	33	37	10704	11014	9701	11176	11863
N	48.1	53.9	49.8	56.5	50.4	36	40	37	42	38	11380	12104	11384	12573	11870
dec. II	66.9	72.2	63.4	70.0	56.3	53	57	50	55	44	12491	13053	11476	12805	11100
N	43.6	45.3	43.6	44.7	42.1	34	36	34	35	33	9985	10239	9821	10359	10064
dec. III	36.0	47.4	47.4	63.6	47.2	30	39	39	53	39	7785	8985	9328	10517	9052
N	37.4	41.3	39.5	44.0	40.5	31	34	33	37	34	8448	8755	8489	9300	9012
maand	145.6	166.5	146.7	177.3	153.2	38	44	39	47	40	30980	33052	30505	34498	32015
N	129.1	140.5	132.8	145.1	132.9	34	37	35	38	35	29812	31099	29694	32232	30947

Etmaalgemiddelden en etmaalsommen

Datum	Gemiddelde luchtdruk op zeeniveau (hPa)					Gemiddelde windsnelheid (m/s)					Relatieve vochtigheid (percentage)				
	Eelde	De Kooy	De Bilt	Vlissingen	Maastricht	Eelde	De Kooy	De Bilt	Vlissingen	Maastricht	Eelde	De Kooy	De Bilt	Vlissingen	Maastricht
1	1012.6	1012.2	1014.0	1014.3	1015.7	5.4	8.8	4.5	8.1	4.4	83	79	78	81	78
2	1005.7	1004.2	1006.3	1005.9	1008.4	5.1	7.9	4.5	9.7	6.5	91	84	90	92	78
3	1002.3	1001.1	1003.7	1003.8	1006.4	6.3	9.6	4.7	9.5	6.4	89	70	86	86	83
4	1002.3	1000.8	1003.3	1003.2	1005.9	6.5	10.6	5.6	9.3	6.4	80	78	75	79	72
5	1001.6	999.7	1000.6	998.9	1001.9	4.3	5.5	3.9	8.3	5.0	86	85	87	90	80
6	1001.2	999.5	1000.9	999.7	1002.9	4.8	7.2	4.7	10.3	8.0	82	78	75	76	70
7	1005.5	1003.4	1005.3	1004.9	1008.0	5.0	7.5	4.8	10.6	8.0	88	83	89	90	79
8	1012.5	1012.7	1014.2	1014.6	1015.8	5.7	7.6	3.2	6.3	4.7	88	78	92	85	76
9	1014.7	1013.5	1014.1	1013.0	1014.7	3.1	4.7	3.0	6.0	3.6	76	74	79	82	67
10	1013.6	1013.2	1014.0	1013.8	1015.0	3.5	5.5	2.8	5.2	3.3	86	81	86	86	79
11	1011.5	1010.1	1010.2	1009.6	1010.3	3.1	4.0	3.0	5.0	2.9	78	80	81	90	77
12	1011.9	1011.0	1011.2	1012.6	1012.0	5.8	4.5	2.3	5.3	2.8	76	86	95	90	96
13	1021.1	1020.3	1019.2	1018.8	1017.8	5.3	5.1	2.8	3.3	3.2	68	75	85	87	92
14	1026.8	1026.6	1025.4	1024.4	1023.5	4.2	6.3	3.6	5.4	4.6	76	70	73	71	74
15	1026.5	1026.5	1025.7	1025.1	1024.3	3.2	4.4	3.3	4.2	3.3	78	73	76	77	80
16	1025.4	1025.3	1024.8	1024.3	1023.8	2.3	3.3	1.6	3.0	2.5	81	76	79	71	83
17	1024.6	1024.5	1023.9	1023.2	1023.0	2.3	3.5	1.5	3.3	2.5	77	73	85	77	77
18	1025.5	1025.0	1024.4	1023.6	1023.3	2.3	3.4	2.3	4.5	4.0	76	72	76	69	71
19	1028.2	1028.2	1027.5	1027.1	1026.2	1.8	1.8	2.0	3.5	3.5	82	76	76	71	73
20	1031.8	1031.9	1031.5	1030.9	1030.4	0.7	1.5	2.0	4.5	3.0	86	79	81	72	77
21	1026.5	1027.0	1026.5	1026.4	1025.7	2.0	1.9	2.0	3.6	2.7	91	84	85	78	80
22	1022.7	1023.3	1022.5	1022.5	1021.4	2.6	2.8	2.4	3.8	3.0	84	75	79	76	84
23	1020.1	1021.2	1020.1	1020.4	1019.0	3.8	5.7	2.8	4.5	2.1	95	87	89	84	93
24	1026.0	1025.9	1024.7	1023.9	1023.0	4.0	5.8	3.3	4.8	3.7	88	81	86	88	90
25	1033.4	1033.4	1032.2	1031.5	1030.5	3.5	5.7	2.9	4.6	3.9	85	79	82	81	85
26	1036.6	1036.6	1035.8	1035.1	1034.4	1.8	3.1	2.4	4.5	3.8	89	85	83	76	79
27	1030.9	1031.0	1031.0	1030.8	1030.6	1.2	1.7	0.8	2.3	2.2	85	84	84	84	78
28	1023.0	1023.6	1024.0	1024.7	1024.5	2.1	2.6	1.7	2.5	2.2	95	83	86	90	79
29	1014.2	1014.5	1015.7	1017.1	1017.4	2.7	5.0	2.8	6.1	3.3	94	79	89	76	88
30	999.3	1000.0	1002.7	1004.5	1006.7	6.5	11.0	5.0	13.3	7.3	95	82	92	87	92
dec. I	1007.2	1006.0	1007.6	1007.2	1009.5	5.0	7.5	4.2	8.3	5.6	85	79	84	85	76
N	1015.6	1015.7	1016.3	1016.6	1017.1	3.9	5.6	2.9	6.0	3.9	85	81	82	79	80
dec. II	1023.3	1022.9	1022.4	1022.0	1021.5	3.1	3.8	2.4	4.2	3.2	78	76	81	78	80
N	1015.3	1015.4	1015.9	1016.1	1016.6	4.0	5.6	2.9	6.1	4.0	87	82	84	80	82
dec. III	1023.3	1023.7	1023.5	1023.7	1023.3	3.0	4.5	2.6	5.0	3.4	90	82	86	82	85
N	1014.8	1014.5	1015.2	1015.2	1016.0	3.7	5.3	2.7	5.9	4.0	88	84	86	82	84
maand	1017.9	1017.5	1017.8	1017.6	1018.1	3.7	5.3	3.1	5.8	4.1	84	79	83	81	80
N	1015.3	1015.2	1015.8	1016.0	1016.6	3.8	5.5	2.8	6.0	3.9	87	82	84	81	82

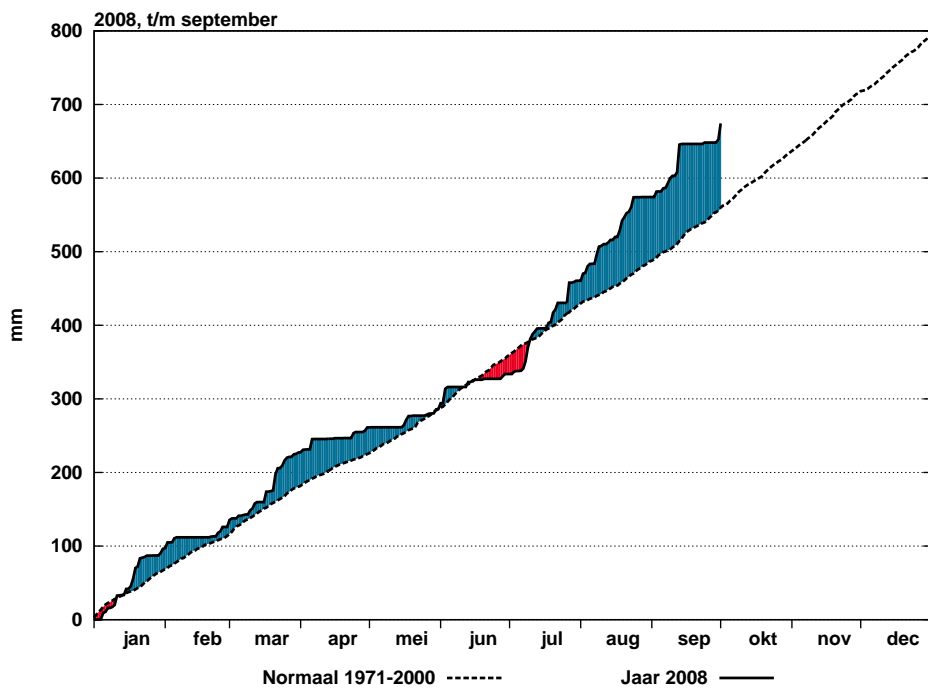
Etmaalgemiddelden en etmaalsommen

Datum	Hoeveelheid neerslag (mm)					Duur neerslag (uren)					Referentiegewasverdamping (mm)				
	Eelde	De Kooy	De Bilt	Vissingen	Maastricht	Eelde	De Kooy	De Bilt	Vissingen	Maastricht	Eelde	De Kooy	De Bilt	Vissingen	Maastricht
1	0.4	0.5	0.0	.	.	0.5	0.6	.	.	.	1.8	2.3	2.1	2.4	2.5
2	6.1	12.6	7.5	8.7	2.3	5.2	9.5	6.6	8.4	4.0	0.9	0.8	0.9	0.9	1.7
3	0.0	0.3	0.2	.	0.0	.	0.1	0.2	.	.	1.3	1.8	1.2	1.7	1.3
4	0.4	5.8	.	0.1	.	0.3	2.6	.	0.2	.	2.0	1.6	2.3	2.3	2.2
5	3.0	5.5	4.2	5.7	0.9	4.9	4.8	4.2	6.5	2.9	1.6	1.0	1.2	0.9	1.0
6	0.9	0.1	0.6	2.4	.	0.3	0.5	0.2	0.6	.	1.7	2.2	1.8	2.7	2.0
7	3.2	6.1	6.6	5.2	0.9	1.4	3.1	4.2	5.1	0.5	1.4	1.1	0.8	1.6	1.6
8	0.0	0.2	6.7	0.1	0.8	.	0.4	3.7	0.1	0.7	2.0	2.2	1.1	1.7	2.6
9	0.4	5.4	2.9	0.5	0.0	0.9	1.9	1.5	0.9	.	2.9	3.0	3.0	2.9	3.3
10	0.4	0.7	2.5	2.8	2.1	2.1	2.3
11	0.0	.	5.1	6.8	.	.	.	0.2	2.5	.	2.8	2.7	2.6	2.5	2.8
12	1.0	17.4	37.5	3.8	16.5	1.8	7.7	8.9	4.3	6.0	2.0	0.9	0.6	1.0	0.3
13	2.9	0.5	0.9	0.1	1.4	2.0	0.9	1.8	0.3	3.6	2.7	1.6	1.1	1.2	0.4
14	2.3	2.9	2.5	2.8	2.6
15	2.0	2.4	1.8	2.0	1.7
16	1.1	1.9	1.2	2.3	1.4
17	1.9	1.9	1.3	1.7	1.7
18	2.0	2.5	2.3	2.5	1.9
19	1.7	2.0	2.0	2.2	2.0
20	1.4	2.3	2.3	2.6	2.2
21	1.1	1.5	1.6	2.3	1.7
22	0.1	.	0.0	0.2	0.0	0.9	.	.	0.5	.	1.3	1.5	1.5	2.2	1.5
23	3.7	3.6	1.8	1.2	11.5	4.6	6.0	3.6	2.3	7.8	0.5	0.4	0.6	0.8	0.5
24	0.0	.	0.0	0.2	0.5	.	1.1	1.1	0.9	0.6	0.9
25	2.0	2.3	2.2	2.1	1.8
26	1.7	2.3	2.1	2.3	2.1
27	1.8	2.1	2.1	2.3	2.2
28	0.4	0.1	0.2	.	.	1.4	0.4	0.7	.	.	1.0	1.6	1.8	2.2	2.1
29	3.0	1.5	4.2	0.1	0.0	3.3	1.5	4.4	0.2	.	0.6	0.8	1.0	1.5	0.7
30	21.5	21.1	21.6	8.9	18.9	10.4	9.2	17.6	10.3	15.8	0.7	0.6	0.5	0.6	0.3
dec. I	14.8	36.5	28.7	22.7	4.9	14.2	23.5	20.6	21.8	8.1	18.1	18.8	16.5	19.2	20.5
N	23.2	25.3	20.2	21.6	20.8	16.0	14.6	13.2	12.5	13.1	18.6	20.2	18.9	21.4	19.8
dec. II	3.9	17.9	43.5	10.7	17.9	3.8	8.6	10.9	7.1	9.6	19.9	21.1	17.7	20.8	17.0
N	25.4	29.4	27.3	25.1	19.5	16.5	16.8	17.2	16.5	15.5	15.9	16.7	15.9	17.2	16.4
dec. III	28.7	26.3	27.8	10.6	30.4	20.6	17.1	26.3	13.8	23.6	11.8	14.2	14.3	16.9	13.8
N	23.2	31.9	24.6	23.2	20.2	16.3	18.3	17.1	16.1	14.6	13.2	14.0	13.5	15.2	14.4
maand	47.4	80.7	100.0	44.0	53.2	38.6	49.2	57.8	42.7	41.3	49.8	54.1	48.5	56.9	51.3
N	71.8	86.6	72.0	69.9	60.4	48.8	49.8	47.5	45.1	43.2	47.6	51.0	48.2	53.9	50.6



Figuur 7: Geaccumuleerde temperatuur, De Bilt, 2008

De getrokken lijn geeft de etmaalgemiddelde temperatuur van het actuele jaar, cumulatief weer. De stippellijn laat het langjarig gemiddelde (1971-2000) van de cumulatieve jaartemperatuur zien. Indien de actuele lijn zich onder die van het langjarig gemiddelde bevindt, is het jaar tot dan toe koud verlopen (blauw gearceerd). Als de actuele lijn zich erboven bevindt, verloopt het jaar tot dan toe warmer dan normaal (rood gearceerd).



Figuur 8: Geaccumuleerde neerslagsom, De Bilt, 2008

De getrokken lijn geeft de cumulatief gevallen hoeveelheid neerslag weer in het actuele jaar. De stippellijn laat het langjarig gemiddelde tijdvak 1971-2000 van de cumulatieve neerslag dagsommen zien. Indien de actuele lijn zich onder die van het langjarig gemiddelde bevindt, is het jaar tot dan toe droog verlopen (in rood aangegeven). Als de actuele lijn zich erboven bevindt, verloopt het jaar nat (blauw).

WAARNEMINGEN TE DE BILT

