



Koninklijk Nederlands
Meteorologisch Instituut
Ministerie van Infrastructuur en Milieu

Maandoverzicht van het weer in Nederland

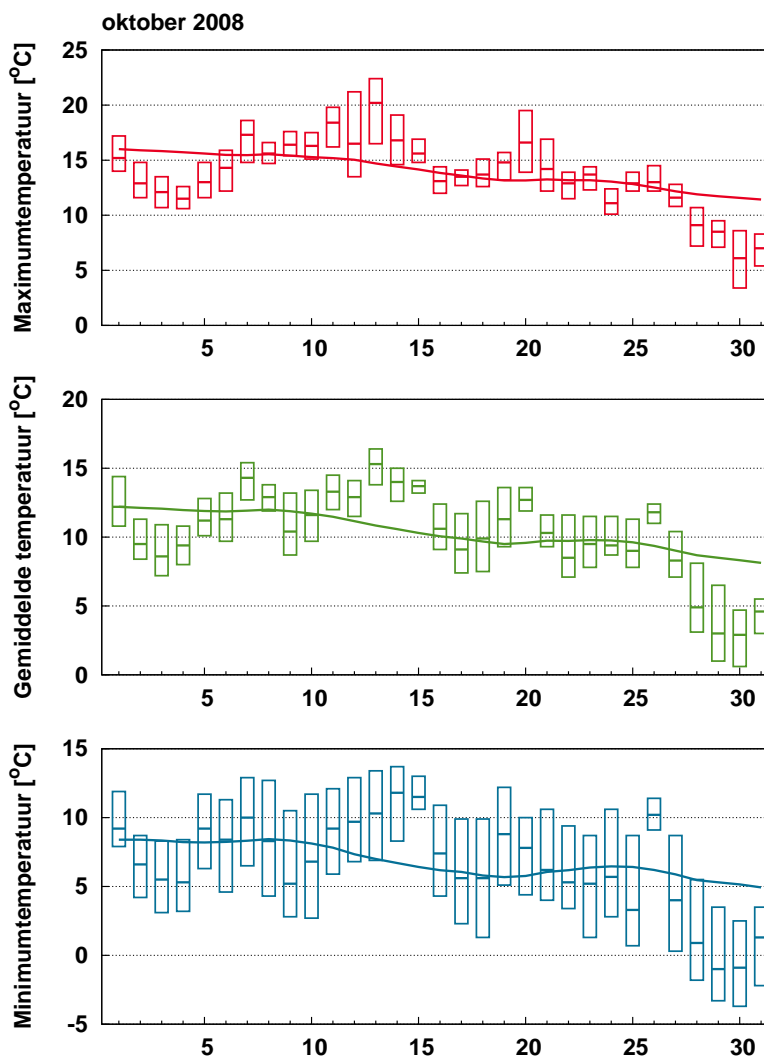
oktober 2008



Oktober 2008: Oktober 2008: Vrijwel normale temperatuur, zonnig en gemiddeld over het land vrij nat

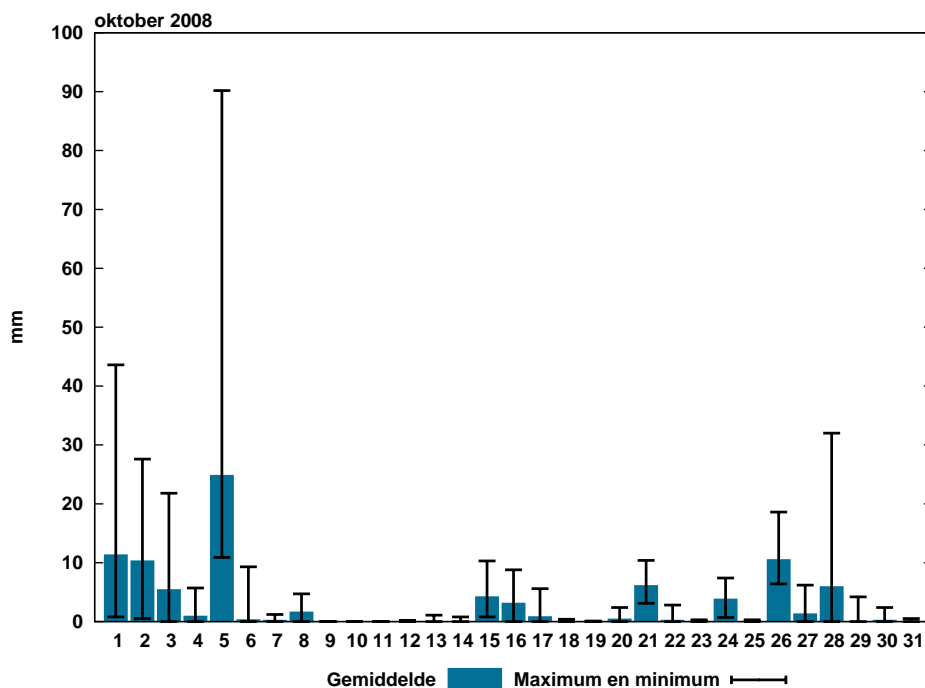
Voor een uitgebreide beschrijving van het weer in oktober 2008 zie:

<http://www.knmi.nl/nederland-nu/klimatologie/maand-en-seizoensoverzichten/2008/oktober>



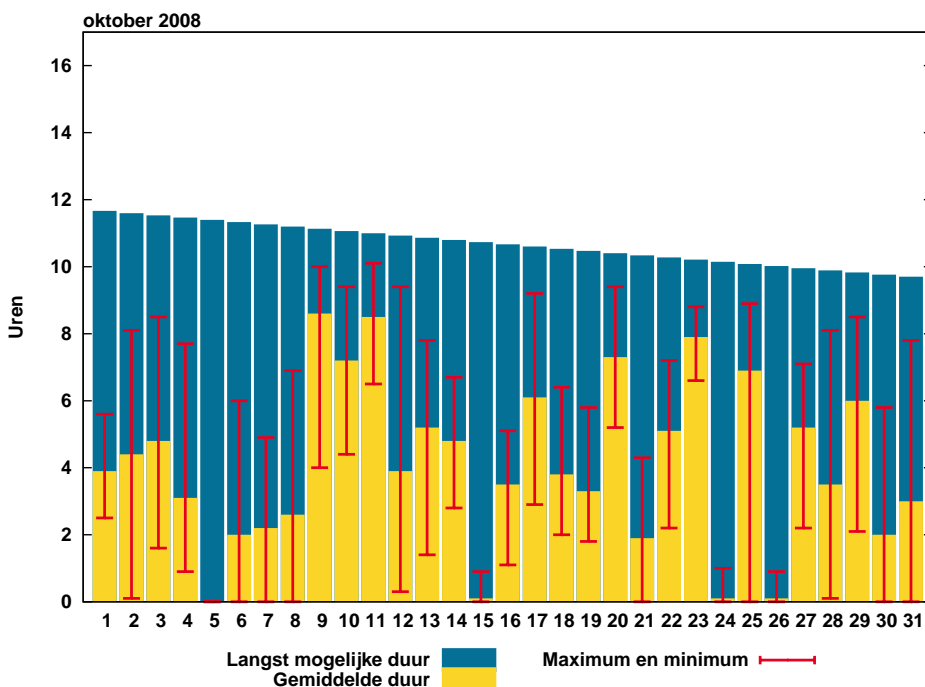
Figuur 1: Temperatuurverloop

De balkjes geven voor ieder element per etmaal de hoogste en laagste waarde aan zoals die gemeten is op één van de KNMI-stations. De rode (maximum), groene (gemiddelde) en blauwe (minimum) lijn geven het vijf-daags voortschrijdend gemiddelde aan over alle KNMI-stations, gemiddeld over het tijdvak 1971-2000.



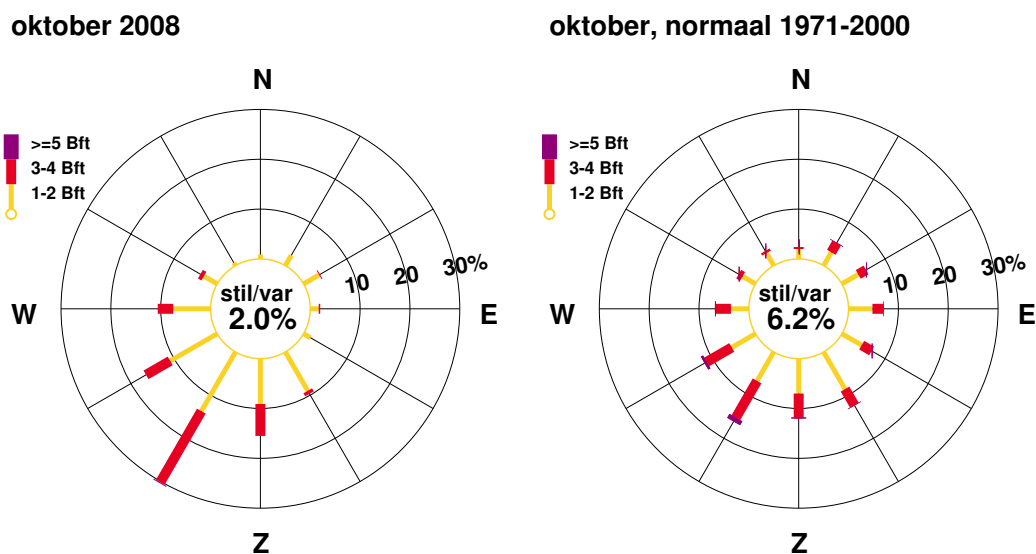
Figuur 2: Etmaalsom neerslag

De blauwe balkjes tonen de gemeten etmaalsommen neerslag, gemiddeld over alle KNMI-stations. De zwarte lijnen geven de laagste en hoogste etmaalsom, gemeten op één van de stations.



Figuur 3: Etmaalsom zonnenschijnduur

De gele balkjes tonen de etmaalsommen zonnenschijnduur, gemiddeld over alle KNMI-stations. De rode lijnen geven de laagste en hoogste etmaalsom, gemeten op één van de stations. De blauwe balkjes geven de theoretisch langst mogelijke zonnenschijnduur.



Figuur 4: Windros

In de windros zijn de windrichtingen in klassen van 30° verdeeld. Voor iedere klasse is in drie Beaufortklassen aangegeven in hoeveel procent van de gevallen deze voorkwam (relatieve frequentie). De windros heeft betrekking op het KNMI-station De Bilt.

Extremen		
Hoogste temperatuur:	22.4 °C	te Eil op 13 oktober
Laagste temperatuur:	-3.7 °C	te Woensdrecht op 30 oktober
Grootste aantal zonuren:	141.4 uur	te Vlissingen
Kleinste aantal zonuren:	107.4 uur	te Eelde
Grootste maandsom neerslag:	194.7 mm	te De Kooy
Kleinste maandsom neerslag:	51.9 mm	te Hupsel
Grootste dagsom neerslag:	90.2 mm	te De Kooy op 5 oktober

Landgemiddelden

Decade	Temperatuur (°C)						Zonneschijn					
	Gem.		N		Gem. dagmax.		N		Gem.		N	
	Gem.	N	Gem. dagmax.	N	Gem. dagmin.	N	Gem.	N	Gem.	N	Gem.	N
I	11.4	12.2	14.6	15.8	8.0	8.7	38.8	36.6	34	32		
II	12.5	10.4	16.0	13.9	9.2	6.9	49.4	34.5	46	32		
III	7.7	9.3	10.9	12.4	4.3	6.2	39.5	34.2	36	31		
Maand	10.4	10.6	13.7	14.0	7.0	7.2	127.8	105.3	39	32		

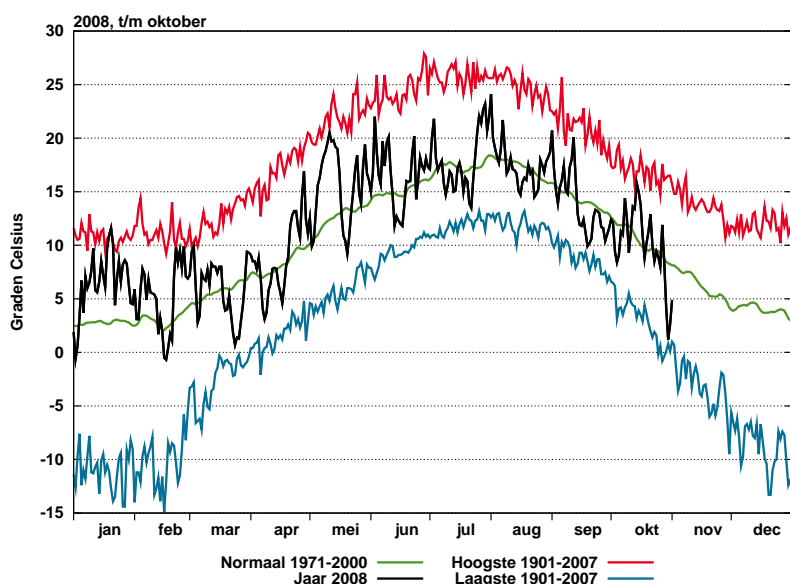
Decade	Luchtdruk zeeniveau (hPa)		Neerslag (mm)		Windsnelheid (m/s)		Globale straling (J/cm2)	
	Gem.	N	Gem.	N	Gem.	N	Gem.	N
I	1012.1	1014.4	55.7	33.3	5.4	4.9	7107	7172
II	1017.9	1014.4	9.2	19.3	5.0	4.7	6972	6167
III	1013.9	1016.5	28.9	30.0	4.5	5.0	5385	5344
Maand	1014.6	1015.1	93.8	82.6	4.9	4.8	19464	18683

Maandgemiddelden en maandsommen, temperatuur en neerslag

Station	Temperatuur (°C)								Neerslag (mm)					
	Gem.		N		Dagelijks maximum				Dagelijks minimum					
	Gem.	N	Gem.	N	Hoogste	Datum	Gem.	N	Laagste	Datum	Som	N	Max. dagsom	Datum
Lauwersoog	10.5		13.1		17.9	7	8.0		-1.0	30	119.0		27.4	5
Hoorn (Tersch.)	10.6	10.6	13.0		16.5	13	7.3		-0.5	30	154.1		48.9	5
Vlieland	11.4		13.6		17.9	13	8.9		1.5	31				
Leeuwarden	10.0	10.1	13.2	13.4	17.8	11	6.4	6.6	-3.0	30	118.6	78.4	39.1	5
Nieuw Beerta	9.8		13.2		18.9	11	6.5		-1.6	30	84.5		30.7	5
Eelde	9.6	9.6	13.4	13.5	18.7	13	6.0	5.6	-2.2	31	102.2	69.8	32.2	5
De Kooy	10.8	11.0	13.3	13.7	17.2	13	7.6	8.0	-0.2	31	194.7	90.1	90.2	5
Stavoren	10.5		12.9		17.5	13	7.6		-1.3	30	108.1		35.7	5
Hoogeveen	9.6		13.3		19.7	13	5.8		-1.1	30	105.4		36.9	5
Marknesse	9.7		13.1		19.2	13	6.2		-1.3	30	101.5		28.8	5
Berkhout	10.1		13.6		19.4	13	6.3		-1.4	30	126.0		35.7	5
Wijk aan Zee	11.3		13.6		18.2	13	8.4		-0.7	29	135.6		32.0	28
Lelystad	9.9	10.3	13.5		20.9	13	5.9		-2.1	30	104.4		20.4	5
Heino	9.8		13.7		21.5	13	5.9		-2.6	30	84.6		18.9	1
Schiphol	10.4	10.6	13.9	14.1	20.6	13	6.2	7.0	-1.0	30	106.8	85.1	14.9	5
Twenthe	9.7	9.8	13.5	13.6	20.5	13	5.4	5.9	-3.3	29	92.4	64.2	43.6	1
Valkenburg	10.7	10.8	13.8	14.1	20.6	13	6.8	7.2	-1.6	29	113.0	87.8	20.6	28
De Bilt	10.1	10.3	13.9	14.2	21.2	13	6.0	6.5	-1.9	29	91.5	77.1	18.6	5
Hupsel	9.7		13.5		20.1	13	5.7		-2.1	29	51.9		13.8	5
Deelen	9.4	9.9	13.4	13.8	21.3	13	5.4	6.1	-3.2	29	60.7		16.5	5
Hoek van Holland	11.3		14.0		20.5	13	8.6		-0.3	29	87.1		19.8	5
Cabauw	10.0		13.8		21.3	13	6.2		-1.9	29	76.3		17.7	5
Rotterdam	10.5	10.8	13.9	14.3	20.6	13	6.7	7.1	-1.7	30	113.6	90.4	24.8	5
Herwijnen	9.9		13.7		21.4	13	5.7		-2.4	30	73.2		17.1	5
Volkel	9.5	10.2	13.8	14.3	21.8	13	4.9	6.1	-3.2	29	59.0	60.9	16.6	5
Gilze-Rijen	9.9	10.3	14.1	14.4	22.3	13	5.7	6.3	-2.3	29	72.2	73.3	20.4	5
Wilhelminadorp	10.7		13.9		21.9	13	7.4		0.7	30	83.6		21.6	5
Arcen	10.0		14.3		22.1	13	5.9		-1.1	29	53.6		16.3	5
Vlissingen	11.6	11.8	13.9	14.2	19.9	13	9.3	9.4	2.5	29	60.8	79.8	17.8	3
Woensdrecht	10.1		14.1		22.1	13	5.6		-3.7	30				
Eindhoven	9.9	10.4	14.3	14.5	22.2	13	5.6	6.4	-2.9	29	56.6		18.0	5
Westdorpe	10.2		14.2		21.6	13	6.3		-1.7	29	76.3		21.8	3
Ell	9.8		14.4		22.4	13	5.3		-2.3	29	63.6		16.6	1
Maastricht	10.1	10.3	14.2	14.2	22.0	13	6.3	6.6	-0.4	29	71.4	62.8	15.4	5

Maandgemiddelden en maandsommen, overige

Station	Globale straling (J/cm ²)		Zonneschijn (berekend uit globale straling)				Relatieve vochtigheid (percentage)		Dampdruk (hPa)		Windsnelheid (m/s)		Luchtdruk zeeniveau (hPa)	
	Som	N	uren	N	%	N	Gem.	N	Gem.	N	Gem.	N	Gem.	N
Lauwersoog	17822		118.3		36		87		11.2		6.0			
Hoorn (Terschl.)	19253		132.4		40		84		11.0		6.7		1012.8	
Vlieland							79		10.9		8.7		1012.9	
Leeuwarden	19863		131.7	102.2	40	31	88	87	10.9	11.0	4.6	4.8	1013.2	1014.5
Nieuw Beerta	17669		113.3		34		90		11.0		5.3			
Eelde	17225	17551	107.4	98.6	33	30	91	89	11.1	10.9	4.4	4.1	1013.5	1014.8
De Kooy	19419	18095	134.2	103.8	41	32	82	85	10.8	11.2	6.1	6.0	1013.5	1014.4
Stavoren	19391		130.9		40		88		11.4		5.9			
Hoogeveen	17855		114.8		35		91		11.1		3.9		1014.1	
Marknesse	18489		117.8		36		90		11.0		4.0			
Berkhout	18907		130.7		40		87		10.9		4.7			
Wijk aan Zee	18627		122.6		37		80		10.9					
Lelystad	18025		123.4		37		88		11.0		4.4		1014.3	
Heino	18532		123.4		37		89		11.0		3.0			
Schiphol	19508		125.5	103.0	38	31	86	87	11.0	11.3	5.0	4.9	1014.4	1014.9
Twente	19032		130.7	103.2	40	31	88	87	10.8	10.7	3.5	3.3	1014.8	1015.4
Valkenburg	19572		127.6	103.9	39	31	85	84	11.1	11.2	4.4	5.0	1014.4	1014.8
De Bilt	19756	18367	133.7	105.6	40	32	86	86	10.8	11.0	3.3	3.1	1014.8	1015.1
Hupsel	18881		123.5		37		88		10.7		3.0			
Deelen	19007		124.4	102.8	38	31	88	85	10.6	10.6	3.6	4.2	1015.0	1015.3
Hoek van Holland	20134		139.4		42		83		11.3		7.4		1014.6	
Cabauw	20150		132.7		40		90		11.3		4.1		1014.8	
Rotterdam	20132		133.8	98.4	40	30	86	87	11.2	11.4	4.4	4.7	1014.6	1015.0
Hervijnen	19890		129.9		39		88		10.9		3.8			
Volkel	19207		121.8		37		89	87	10.8	13.6	3.6	3.8	1015.4	1015.6
Gilze-Rijen	20446		139.1	107.8	42	33	87	86	10.8	10.9	3.4	3.9	1015.3	1015.4
Wilhelminadorp	20587		133.8		40		86		11.2		4.5		1015.0	
Arcen	18379		108.0		33		90		11.2		2.5			
Vlissingen	21369	19754	141.4	110.4	43	33	85	83	11.7	11.6	6.6	6.6	1015.1	1015.1
Woensdrecht							86		10.8		3.3		1015.3	
Eindhoven	20656		138.3	107.9	42	33	86	85	10.7	10.9	3.6	4.0	1015.5	1015.6
Westdorpe	20125		129.2		39		86		11.0		3.9			
Eil	19659		125.0		38		89		10.9		3.3			
Maastricht	19553	19647	122.2	108.2	37	32	87	85	10.9	10.8	4.3	4.2	1016.2	1016.1



Figuur 5: Etmaalwaarden van de gemiddelde temperatuur, De Bilt, 2008

De zwarte lijn toont de gemeten gemiddelde etmaaltemperatuur in het lopende jaar. De rode lijn geeft (per datum) de hoogst gemeten temperatuur sinds 1901, de blauwe lijn de laagste temperatuur. De groene lijn is het vijf-daagse voortschrijdend gemiddelde, gemiddeld over het tijdvak 1971-2000.

Temperatuur, "aantal dagen met"

Station	Gemiddelde temperatuur (°C)										Minimum temperatuur (°C)					Maximum temperatuur (°C)											
	> 20.0		20-15		15-10		10-5		5-0		< 0.0		< 0.0		< -10.0		< 0.0 (10cm)		> 30.0		> 25.0		> 20.0		< 0.0		
	A	N	A	N	A	N	A	N	A	N	A	N	A	N	A	N	A	N	A	N	A	N	A	N	A	N	
Lauwersoog	21	.	8	.	2	.	.	1	.	.	.	1
Hoorn (Terschl.)	21	.	9	.	1	.	.	1	.	.	.	1
Vlieland	26	.	4	.	1	2
Leeuwarden	.	.	.	1	18	16	10	12	3	2	.	0	.	2	1	1	.	.	.
Nieuw Beerta	17	.	10	.	4	2
Eelde	.	.	.	1	15	14	12	13	4	3	.	0	.	3	2	1	.	.	.
De Kooy	.	.	.	1	24	19	4	9	3	1	.	.	.	1	0	1	.	.	.
Stavoren	21	.	7	.	3	3
Hoogeveen	.	.	.	1	14	.	12	.	4	2
Marknesse	15	.	12	.	4	2
Berkhout	.	.	.	1	16	.	10	.	4	3
Wijk aan Zee	.	.	.	1	26	.	1	.	3	2
Lelystad	.	.	.	1	15	.	11	.	4	3	1	.	.	.
Heino	.	.	.	1	15	.	11	.	4	3	1	.	.	.
Schiphol	.	.	.	1	2	17	17	11	11	2	1	.	.	2	1	0	1	1	.	.
Twenthe	.	.	.	1	2	14	14	12	13	4	3	.	0	.	3	3	0	1	2	.	.
Valkenburg	.	.	.	1	2	20	18	7	10	3	1	.	.	2	1	1	1	.	.	.
De Bilt	.	.	.	2	2	15	16	10	12	4	2	.	.	3	1	0	1	2	.	.
Hupsel	1	.	15	.	11	.	4	.	.	3	1	.	.	.
Deelen	.	.	.	0	1	2	13	14	13	13	4	2	.	.	3	2	0	1	1	.	.
Hoek van Holland	2	.	24	.	2	.	3	.	.	1	1	.	.	.
Cabauw	1	.	15	.	12	.	3	.	.	1	1	.	.	.
Rotterdam	.	.	.	2	2	17	17	8	11	4	1	.	.	2	1	1	1	.	.
Herwijnen	1	.	14	.	13	.	3	.	.	3	1	.	.	.
Volkel	.	.	.	0	1	2	11	15	15	13	4	2	.	0	.	3	2	0	1	2	.	.
Gilze-Rijen	.	.	.	0	1	2	14	15	13	12	3	2	.	.	3	2	0	1	2	.	.
Wilhelminadorp	2	.	17	.	10	.	2	1	.	.	.
Arcen	1	.	14	.	12	.	4	.	.	3	1	.	.	.
Vlissingen	.	.	.	2	3	24	21	4	7	1	0	.	.	.	0	1	.	.	.
Woensdrecht	1	.	15	.	12	.	3	.	.	2	1	.	.	.
Eindhoven	.	.	.	0	1	2	14	15	13	12	3	2	.	.	3	1	0	1	2	.	.
Westdorpe	2	.	14	.	11	.	4	.	.	2	2	.	.	.
Eil	1	.	13	.	13	.	4	.	.	3	1	.	.	.
Maastricht	.	.	.	0	2	3	13	15	12	12	4	2	.	.	1	1	0	2	3	.	.

Neerslag, wind en zon, "aantal dagen met"

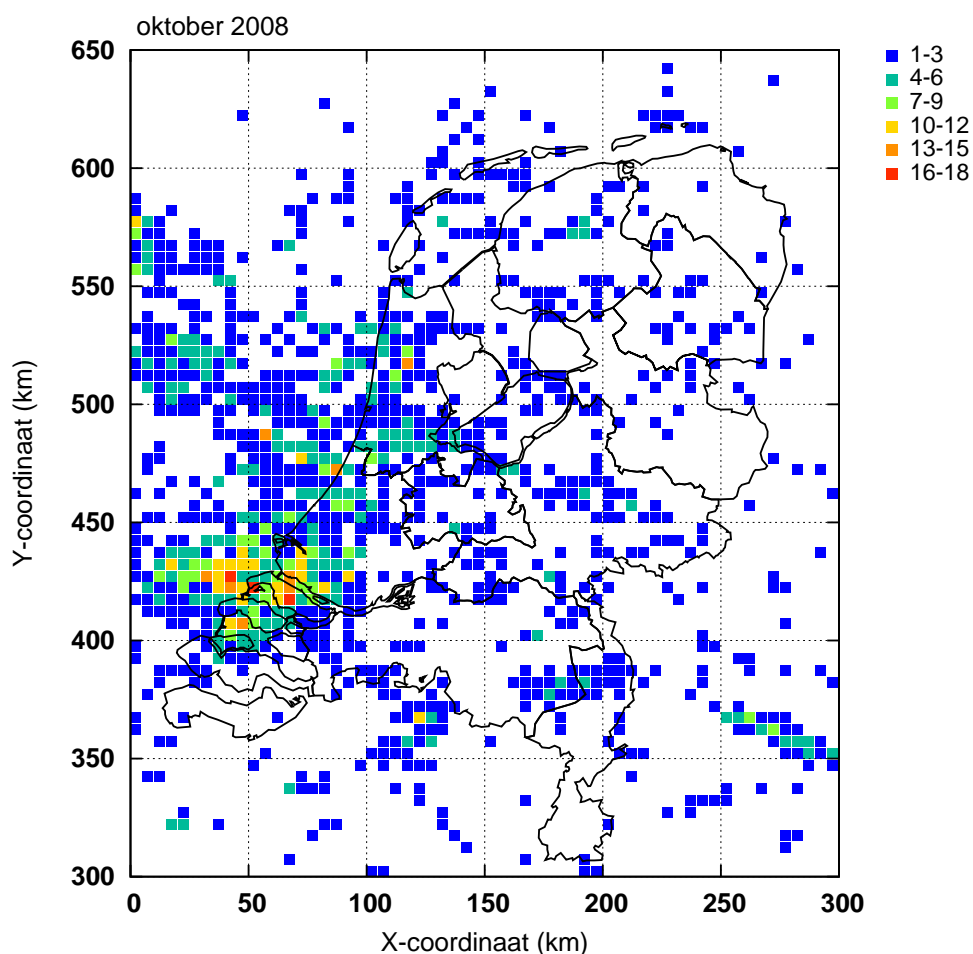
Station	Neerslag (mm)								Windkracht (Beaufort) Maximum uurgemiddelde								Zonneschijn (percentage)					
	Droog		> 0.1		> 1.0		> 10.0		< 4		> 6		> 7		> 8		Zonloos		< 20		> 80	
	A	N	A	N	A	N	A	N	A	N	A	N	A	N	A	N	A	N	A	N	A	N
Lauwersoog	10		19		14		4		12		10		2		.		3		9		2	
Hoorn (Terschl.)	7		17		14		6		9		10		2		1		3		9		5	
Vlieland									4		22		13		2							
Leeuwarden	6	9	18	17	14	13	5	2	17	21	3	4	.	1	.	0	4	6	8	14	4	2
Nieuw Beerta	13		17		11		3		13		5		.		.		5		11		3	
Eelde	8	10	17	16	12	12	4	2	19	23	2	3	.	1	.	.	4	7	12	15	2	2
De Kooy	10	8	19	18	13	13	5	3	11	15	10	8	4	3	.	1	3	6	8	13	2	3
Stavoren	10		16		11		3		13		9		1		.		4		10		4	
Hoogeveen	10		17		11		2		25		.		.		.		5		11		2	
Marknesse	10		18		13		3		23		2		.		.		4		7		3	
Berkhout	9		19		14		6		16		3		.		.		3		9		3	
Wijk aan Zee	9		20		14		6						.		.		3		9		1	
Lelystad	9		19		13		3		19		3		.		.		4		7		2	
Heino	11		18		12		2		28		.		.		.		5		10		1	
Schiphol	10	10	18	17	12	12	5	3	15	19	3	4	1	1	.	0	4	6	9	14	.	3
Twente	10	12	16	15	11	10	2	2	25	28	.	1	.	0	.	0	4	6	10	15	3	3
Valkenburg	10	8	18	18	14	13	4	3	20	18	2	6	.	2	.	0	4	6	9	14	1	3
De Bilt	11	9	14	16	12	12	3	2	28	28	.	0	4	5	6	14	.	3
Hupsel	15		15		9		2		28		.		.		.		4		10		3	
Deelen	12		16		9		1		25	22	.	2	.	0	.	0	4	6	11	14	3	3
Hoek van Holland	15		15		9		3		7		13		5		.		4		9		3	
Cabauw	9		16		11		2		20		.		.		.		3		5		2	
Rotterdam	9	12	16	15	12	11	4	3	18	20	2	5	.	1	.	0	4	6	6	15	1	3
Herwijnen	15		14		11		3		22		1		.		.		4		7		2	
Volkel	14	12	15	15	9	10	3	2	25	24	.	2	.	0	.	.	3		9		2	
Gilze-Rijen	12	10	15	16	12	11	1	3	26	24	.	2	.	0	.	0	3	5	7	14	3	3
Wilhelminadorp	14		15		12		4		21		2		1		.		4		7		1	
Arcen	12		15		11		2		30		.		.		.		3		10		2	
Vlissingen	14	10	12	17	8	12	3	2	13	13	8	10	4	5	1	1	5	5	7	14	3	3
Woensdrecht									28		1		.		.							
Eindhoven	13		15		10		2		25	24	1	2	.	0	.	.	1	6	10	13	6	3
Westdorpe	12		15		11		3		21		2		.		.		5		9		1	
Eil	13		16		10		2		25		.		.		.		3		10		2	
Maastricht	13	10	17	15	11	10	2	2	23	22	4	3	.	0	.	.	4	6	10	14	4	4

Onweer, mist en sneeuw, "aantal dagen met"

Station	Onweer		Mist		Sneeuw	
	A	N	A	N	A	N
Leeuwarden	3	2	7	8	.	0
Eelde	1	1	12	9	.	0
De Kooy	5	4	4	5	.	0
Schiphol	5	3	5	7	1	0
Twente	1	1	13	7	.	0
Valkenburg	6	3	4	7	.	0
De Bilt	4	2	13	7	.	0
Deelen	2	1	14	9	.	0
Rotterdam	6	2	8	8	.	0
Volkel	2	1	12	9	.	0
Gilze-Rijen	2	2	10	10	.	0
Vlissingen	2	2	3	3	.	0
Eindhoven	1	1	10	8	.	0
Maastricht	.	1	6	5	.	0

Bodemtemperaturen (°C)

Datum	Nieuw Beerta				Marknesse				De Bilt				Wilhelminadorp			
	Diepte (cm)				Diepte (cm)				Diepte (cm)				Diepte (cm)			
	10	20	50	100	10	20	50	100	10	20	50	100	10	20	50	100
2	10.8	11.8	13.0	13.7	12.6	13.3	14.0	14.6	12.7	13.8	14.7	14.9	11.9	12.7	14.1	14.7
7	11.2	11.4	11.9	13.1	11.4	12.0	12.7	13.4	12.9	13.3	14.0	14.4	12.9	13.1	13.2	13.8
12	11.7	12.0	12.3	12.9	12.3	12.5	12.9	13.4	13.0	13.1	13.4	13.8	13.4	13.4	13.4	13.7
17	10.5	11.5	12.6	12.9	10.7	11.9	13.2	13.4	11.4	12.6	13.8	14.0	11.2	12.2	13.6	13.8
22	9.6	10.7	11.9	12.6	9.7	10.9	12.3	13.0	10.1	11.5	12.9	13.5	10.3	11.1	12.5	13.3
27	9.9	10.2	10.8	12.2	10.1	10.7	11.3	12.4	10.7	11.4	12.0	12.8	10.9	11.3	11.8	12.8
Gem.	10.6	10.9	11.8	12.8	11.2	11.5	12.4	13.2	11.9	12.3	13.1	13.7	11.7	11.9	12.8	13.5



Figuur 6: Onweer

Ontladingen in Nederland, de kustwateren en het aangrenzende buitenland, zoals geregistreerd door het Nederlands-Belgische detectiesysteem. Het kaartje geeft het aantal ontladingen per 5×5 km vak.

Etmaalgemiddelden en etmaalsommen

Datum	Temperatuur (°C)														
	Gemiddeld					Maximum					Minimum				
	Eelde	De Kooy	De Bilt	Vlissingen	Maastricht	Eelde	De Kooy	De Bilt	Vlissingen	Maastricht	Eelde	De Kooy	De Bilt	Vlissingen	Maastricht
1	10.8	12.3	12.1	14.4	12.1	14.4	14.8	15.2	15.9	15.6	7.9	9.3	9.2	11.9	8.1
2	9.5	9.8	9.4	11.3	9.4	13.2	11.8	12.9	13.0	13.3	7.5	7.3	6.9	8.7	6.1
3	9.0	10.3	8.4	9.4	7.2	13.1	12.8	12.3	11.6	10.8	6.3	8.3	4.0	7.2	4.4
4	8.7	10.4	9.1	10.8	8.6	11.4	12.1	11.4	12.3	11.5	3.6	7.4	3.6	8.3	4.8
5	10.3	11.4	11.3	12.8	11.0	12.8	14.8	12.4	14.3	14.3	8.5	8.6	9.3	11.7	9.4
6	10.8	10.0	11.0	13.2	13.1	12.8	13.2	15.0	15.9	14.5	8.2	5.3	9.0	9.9	11.3
7	13.7	13.6	14.4	15.0	15.4	18.6	16.0	16.6	17.1	18.3	9.2	8.9	10.8	12.9	12.0
8	13.3	13.2	12.5	13.4	13.1	14.9	15.6	16.0	15.8	16.0	10.7	10.4	5.3	10.6	8.9
9	10.4	11.0	9.3	13.2	9.5	16.6	15.5	17.0	16.0	15.8	5.8	5.9	3.5	10.5	5.2
10	11.3	12.4	11.2	13.4	10.8	16.2	15.4	16.2	17.0	17.5	6.9	9.2	4.7	10.5	4.0
11	13.0	13.7	13.6	14.1	13.2	18.6	16.4	18.4	19.1	19.7	8.7	9.4	9.7	11.8	7.7
12	12.2	13.1	13.4	14.1	13.3	16.7	15.7	16.3	18.0	21.2	9.0	10.0	12.0	11.3	6.8
13	14.7	14.4	15.8	15.4	16.0	18.7	17.2	21.2	19.9	22.0	9.1	11.4	10.2	13.4	10.2
14	12.6	13.8	15.0	14.6	14.3	15.5	15.1	17.7	16.5	17.8	9.6	12.9	13.5	12.7	12.2
15	13.3	14.0	13.8	14.1	13.7	15.5	15.7	15.7	15.7	15.3	10.7	11.7	11.6	13.0	11.8
16	9.7	11.6	10.9	12.4	9.9	12.8	12.6	14.4	13.8	12.7	6.8	10.3	7.8	10.9	5.8
17	9.4	10.9	8.8	11.2	7.7	13.5	13.1	13.7	12.9	12.9	6.2	9.1	3.7	9.7	3.9
18	9.3	11.8	10.2	11.0	8.0	13.6	14.6	14.3	13.6	13.4	5.8	7.2	4.2	9.1	3.5
19	11.7	13.4	11.3	11.7	9.3	14.4	15.1	15.0	15.1	14.7	9.4	11.8	9.2	9.6	6.0
20	12.3	12.4	12.9	12.7	13.6	15.4	14.6	17.0	16.0	19.4	7.6	7.9	8.3	8.9	6.9
21	9.5	11.0	10.0	11.3	10.6	14.1	12.7	15.4	12.6	16.4	4.0	8.3	5.0	9.1	5.7
22	7.8	10.5	8.5	10.2	7.6	12.8	13.0	13.4	12.8	11.5	4.5	8.6	3.8	7.9	5.5
23	8.9	10.4	9.4	10.7	8.3	13.5	13.8	14.0	14.2	13.3	4.5	4.8	4.3	7.8	4.7
24	8.7	10.6	8.9	10.6	9.3	10.2	12.1	10.6	11.6	11.6	5.3	8.2	3.3	9.2	6.4
25	8.3	9.8	8.0	10.8	10.0	12.9	12.8	13.2	13.0	12.2	2.0	3.4	2.1	8.7	8.0
26	11.3	12.1	11.9	12.3	11.6	12.4	13.1	13.0	13.9	14.5	9.1	11.0	10.4	11.2	9.1
27	7.2	9.0	8.5	10.4	8.6	11.2	11.3	11.9	12.6	11.3	3.7	5.9	4.4	8.3	4.1
28	4.4	5.6	4.2	8.1	4.7	8.4	8.7	8.0	10.2	10.1	0.6	2.0	-0.8	5.5	1.1
29	2.2	4.8	1.2	6.5	3.9	9.2	9.2	7.5	9.0	8.7	-1.2	1.1	-1.9	2.5	-0.4
30	1.8	4.4	2.6	4.0	3.5	6.0	6.3	6.6	5.5	5.9	-1.1	1.6	-1.9	2.5	0.8
31	3.0	4.1	4.9	5.5	4.8	5.7	6.9	7.5	7.0	6.9	-2.2	-0.2	1.5	3.0	2.2
dec. I	10.8	11.4	10.9	12.7	11.0	14.4	14.2	14.5	14.9	14.8	7.5	8.1	6.6	10.2	7.4
N	11.3	12.5	12.0	13.3	12.0	15.4	15.4	16.1	15.9	16.0	7.2	9.5	7.9	10.8	8.2
dec. II	11.8	12.9	12.6	13.1	11.9	15.5	15.0	16.4	16.1	16.9	8.3	10.2	9.0	11.0	7.5
N	9.4	10.8	10.1	11.7	10.2	13.5	13.6	14.2	14.1	14.2	5.1	7.6	6.1	9.3	6.4
dec. III	6.6	8.4	7.1	9.1	7.5	10.6	10.9	11.0	11.1	11.1	2.7	5.0	2.7	6.9	4.3
N	8.3	9.7	8.9	10.6	9.0	11.8	12.2	12.6	12.8	12.5	4.7	6.9	5.5	8.3	5.4
maand	9.6	10.8	10.1	11.6	10.1	13.4	13.3	13.9	13.9	14.2	6.0	7.6	6.0	9.3	6.3
N	9.6	11.0	10.3	11.8	10.3	13.5	13.7	14.2	14.2	14.2	5.6	8.0	6.5	9.4	6.6

Etmaalgemiddelden en etmaalsommen

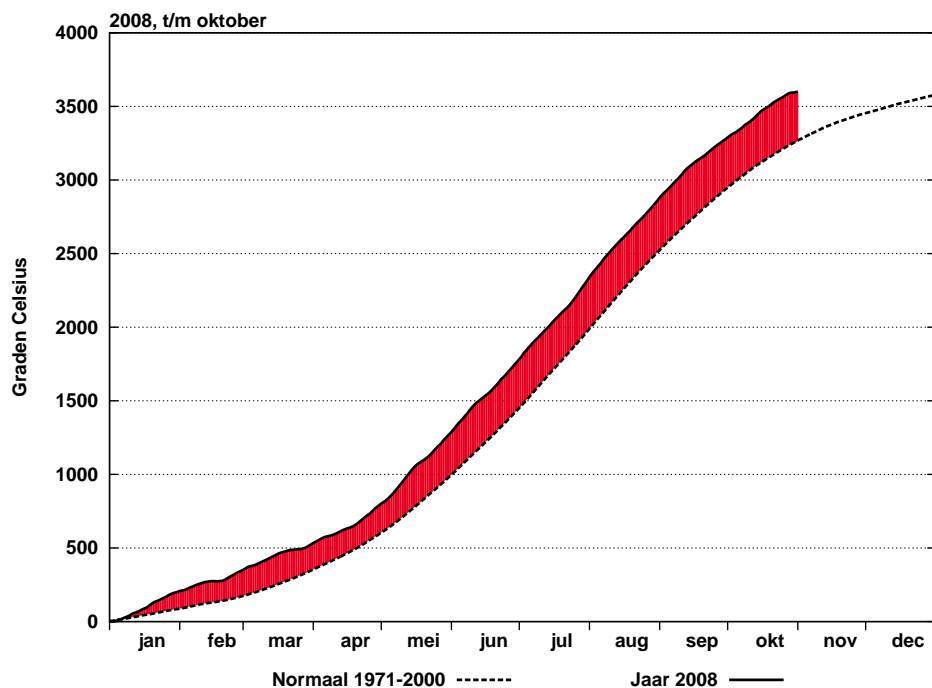
Datum	Berekend uit globale straling														
	Zonneschijn (uren)					Zonneschijn (percentage)					Globale straling (J/cm2)				
	Eelde	De Kooy	De Bilt	Vlissingen	Maastricht	Eelde	De Kooy	De Bilt	Vlissingen	Maastricht	Eelde	De Kooy	De Bilt	Vlissingen	Maastricht
1	2.9	2.6	4.5	4.6	2.5	25	22	39	39	21	658	498	736	826	581
2	3.6	0.1	5.1	8.1	5.7	31	1	44	70	49	751	296	863	1117	913
3	4.3	4.0	8.5	2.4	3.0	37	35	74	21	26	957	862	1230	616	607
4	3.3	1.7	2.2	3.7	7.7	29	15	19	32	67	834	635	738	870	1104
5	0	0	0	0	0	124	82	139	219	213
6	.	2.4	2.2	4.1	1.7	0	21	19	36	15	350	645	406	946	707
7	2.5	0.9	2.6	1.1	2.9	22	8	23	10	26	642	465	490	483	570
8	0.3	4.1	2.5	6.9	0.6	3	37	22	61	5	386	714	595	1129	448
9	8.9	9.7	8.7	8.9	4.5	80	87	78	80	40	960	1151	937	1197	903
10	7.4	6.0	7.5	8.8	8.5	67	54	68	79	77	883	824	987	1133	1115
11	9.5	9.8	7.8	7.4	8.9	87	89	71	67	81	1011	1111	1006	1015	1048
12	3.2	7.0	4.0	4.0	9.4	29	64	37	36	86	534	861	638	632	1120
13	1.7	5.8	6.5	6.0	4.5	16	54	60	55	41	460	796	879	871	827
14	3.5	6.4	4.8	3.9	3.7	33	59	44	36	34	549	931	784	803	675
15	0.3	0.9	.	.	0.5	3	8	0	0	5	266	308	193	258	257
16	3.2	5.1	3.7	5.1	2.4	30	48	35	48	22	517	704	591	692	364
17	5.3	6.0	4.6	8.7	7.0	50	57	43	82	66	723	757	704	943	807
18	2.6	5.4	4.5	3.7	5.9	25	51	43	35	56	391	702	649	516	790
19	2.0	4.7	2.5	2.9	5.8	19	45	24	28	55	487	729	618	456	748
20	7.1	5.7	7.3	7.2	9.2	69	55	70	69	88	748	696	890	847	959
21	1.2	4.0	2.8	3.1	0.1	12	39	27	30	1	370	573	446	524	326
22	5.0	7.2	5.0	6.3	2.3	49	70	49	61	22	670	772	673	842	494
23	7.8	8.0	8.1	7.7	8.8	77	79	79	75	85	753	837	863	892	943
24	0	0	0	0	0	127	125	142	171	241
25	7.2	7.0	8.0	8.0	.	72	70	79	79	0	739	781	833	853	261
26	0.6	0	0	0	0	6	72	76	96	112	278
27	4.5	5.0	6.6	6.5	2.2	46	51	66	65	22	524	558	704	702	374
28	0.7	0.5	3.2	3.7	7.7	7	5	32	37	77	354	195	439	541	764
29	6.7	5.5	3.7	8.3	5.9	69	56	38	84	59	684	661	518	748	642
30	1.4	3.1	3.5	.	0.2	14	32	36	0	2	367	469	471	158	222
31	1.3	5.6	3.3	0.3	.	14	58	34	3	0	334	605	498	257	252
dec. I	33.2	31.5	43.8	48.6	37.1	29	28	39	43	33	6545	6172	7121	8536	7161
N	34.7	36.8	36.7	37.8	36.9	31	32	32	33	32	6781	7011	7007	7570	7491
dec. II	38.4	56.8	45.7	48.9	57.3	36	53	43	46	53	5686	7595	6952	7033	7595
N	31.8	33.8	35.1	36.2	35.6	30	32	33	34	33	5825	5983	6123	6480	6423
dec. III	35.8	45.9	44.2	43.9	27.8	33	42	40	40	25	4994	5652	5683	5800	4797
N	32.0	33.3	33.8	36.4	35.7	29	30	31	33	32	4946	5101	5237	5704	5732
maand	107.4	134.2	133.7	141.4	122.2	33	41	40	43	37	17225	19419	19756	21369	19553
N	98.6	103.8	105.6	110.4	108.2	30	32	32	33	32	17551	18095	18367	19754	19647

Etmaalgemiddelden en etmaalsommen

Datum	Gemiddelde luchtdruk op zeeniveau (hPa)					Gemiddelde windsnelheid (m/s)					Relatieve vochtigheid (percentage)				
	Eelde	De Kooy	De Bilt	Vlissingen	Maastricht	Eelde	De Kooy	De Bilt	Vlissingen	Maastricht	Eelde	De Kooy	De Bilt	Vlissingen	Maastricht
1	992.1	993.4	996.0	998.0	999.8	6.3	11.3	5.4	14.3	8.0	91	77	84	70	86
2	997.6	998.7	1000.7	1001.9	1003.4	6.0	6.9	4.4	9.7	6.8	91	79	85	76	81
3	1005.0	1005.7	1006.9	1007.7	1008.0	4.9	5.7	3.3	7.8	4.3	87	72	86	83	89
4	1009.9	1009.5	1012.4	1013.1	1015.3	6.9	10.2	4.8	10.0	6.1	81	69	75	69	75
5	1000.1	999.4	1001.2	1000.7	1004.3	7.5	9.4	5.5	10.9	10.2	97	94	94	95	88
6	1012.9	1013.0	1012.7	1012.8	1013.0	2.0	1.8	1.7	3.2	3.6	94	87	94	85	91
7	1012.7	1011.0	1011.9	1010.6	1013.0	3.5	4.8	3.3	6.8	4.3	93	94	91	95	86
8	1016.4	1017.1	1017.7	1018.6	1018.0	3.0	4.5	2.1	4.7	2.8	93	82	87	84	90
9	1030.7	1030.9	1031.3	1031.5	1031.7	1.7	2.5	0.9	2.8	1.3	87	83	86	87	89
10	1030.4	1029.7	1031.4	1031.3	1032.6	4.4	6.3	2.9	5.5	2.8	87	86	82	82	88
11	1026.6	1026.3	1027.6	1027.6	1028.7	4.4	6.0	2.8	5.0	2.5	91	89	88	91	90
12	1024.9	1024.5	1025.4	1024.8	1025.8	3.0	4.0	2.2	3.3	1.9	95	91	91	96	91
13	1016.9	1016.8	1018.0	1018.2	1019.3	3.8	5.3	2.9	6.2	4.2	95	94	88	93	84
14	1018.5	1018.8	1019.7	1020.2	1020.7	3.1	4.6	2.3	4.3	2.8	90	83	82	92	85
15	1010.7	1010.6	1012.6	1013.2	1014.8	5.4	7.5	4.2	8.1	6.3	96	90	90	92	88
16	1008.4	1010.0	1011.3	1013.0	1013.2	4.6	7.6	3.8	7.7	3.9	88	70	80	73	88
17	1016.5	1017.5	1018.5	1019.5	1019.9	3.7	4.7	2.3	5.4	3.4	86	71	85	74	85
18	1016.9	1016.9	1018.6	1019.1	1020.5	4.8	6.5	3.8	7.2	3.9	93	78	84	87	85
19	1017.7	1017.2	1019.3	1019.5	1021.6	5.7	8.5	4.1	7.3	4.7	89	79	83	86	82
20	1008.9	1007.7	1010.2	1010.1	1012.9	6.8	9.9	5.2	9.7	7.7	78	81	73	81	76
21	1008.6	1009.1	1010.6	1011.5	1012.1	4.8	7.7	3.5	7.6	4.1	92	72	86	80	89
22	1020.7	1020.6	1021.9	1022.3	1023.4	3.7	6.0	2.7	6.3	3.5	87	66	81	80	86
23	1023.6	1022.1	1024.6	1024.2	1027.0	5.5	8.4	4.5	8.7	5.1	88	81	80	86	81
24	1022.1	1021.6	1023.2	1023.3	1025.0	5.0	6.3	3.6	6.5	4.8	94	86	90	90	83
25	1027.7	1026.9	1028.9	1028.9	1030.4	4.6	7.2	3.2	6.2	3.3	88	80	87	87	94
26	1012.9	1012.8	1015.1	1015.8	1018.1	6.8	8.0	5.5	9.0	7.6	97	90	92	95	84
27	1005.6	1006.3	1007.6	1008.6	1008.8	3.8	6.3	2.9	5.4	2.8	90	70	80	69	92
28	1007.5	1008.0	1009.0	1009.4	1010.1	3.4	3.2	2.2	5.1	3.1	95	85	92	74	86
29	1007.4	1007.0	1007.5	1006.8	1007.3	2.0	2.6	1.3	2.8	1.7	94	83	98	84	87
30	1000.8	1000.7	1000.1	999.0	998.8	1.3	3.0	2.3	3.5	2.3	98	84	93	98	92
31	1007.8	1007.3	1006.5	1005.6	1004.8	2.5	3.1	2.8	4.1	3.0	96	88	89	90	95
dec. I	1010.8	1010.8	1012.2	1012.6	1013.9	4.6	6.3	3.4	7.6	5.0	90	82	86	83	86
N	1013.9	1013.6	1014.4	1014.5	1015.4	4.2	6.1	3.1	6.6	4.3	89	84	86	82	84
dec. II	1016.6	1016.6	1018.1	1018.5	1019.7	4.5	6.5	3.4	6.4	4.1	90	83	84	87	85
N	1014.2	1013.8	1014.4	1014.2	1015.2	3.9	5.8	3.1	6.3	4.2	89	84	87	83	85
dec. III	1013.2	1012.9	1014.1	1014.1	1015.1	3.9	5.6	3.1	5.9	3.8	93	80	88	85	88
N	1016.1	1015.6	1016.5	1016.5	1017.6	4.3	6.0	3.3	6.7	4.5	90	85	87	83	85
maand	1013.5	1013.5	1014.8	1015.1	1016.2	4.4	6.1	3.3	6.6	4.3	91	82	86	85	87
N	1014.8	1014.4	1015.1	1015.1	1016.1	4.1	6.0	3.1	6.6	4.2	89	85	86	83	85

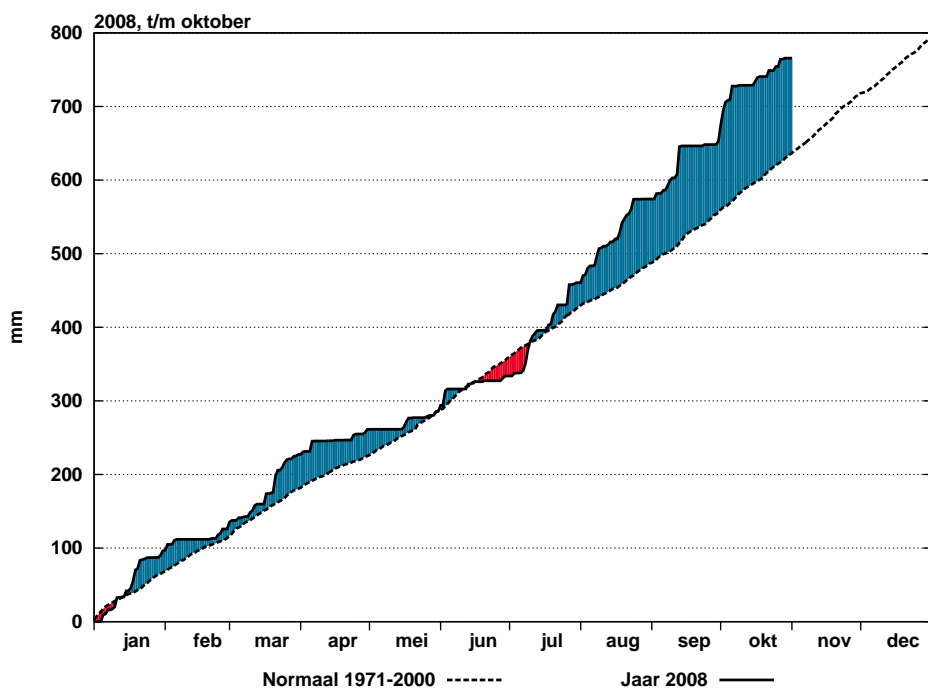
Etmaalgemiddelden en etmaalsommen

Datum	Hoeveelheid neerslag (mm)					Duur neerslag (uren)					Referentiegwasverdamping (mm)				
	Eelde	De Kooy	De Bilt	Vlissingen	Maastricht	Eelde	De Kooy	De Bilt	Vlissingen	Maastricht	Eelde	De Kooy	De Bilt	Vlissingen	Maastricht
1	12.3	12.1	18.3	0.8	15.1	5.2	6.4	7.8	1.4	9.3	1.0	0.8	1.1	1.3	0.9
2	11.8	21.1	12.8	3.5	0.5	8.5	10.6	5.1	1.2	0.1	1.1	0.4	1.2	1.7	1.3
3	6.1	7.2	2.9	17.8	1.3	2.0	3.3	2.0	7.8	2.8	1.4	1.3	1.7	0.9	0.8
4	0.7	1.9	0.8	0.2	0.6	0.7	3.6	2.5	0.5	0.4	1.2	0.9	1.1	1.3	1.6
5	32.2	90.2	18.6	13.7	15.4	21.7	17.9	19.7	12.3	14.5	0.2	0.1	0.2	0.3	0.3
6	0.0	.	0.0	.	9.3	8.0	0.5	0.9	0.6	1.5	1.1
7	0.0	0.4	0.1	0.3	0.0	.	0.3	0.3	1.1	.	1.0	0.7	0.8	0.8	0.9
8	4.2	0.1	1.1	0.0	2.5	4.5	0.3	3.3	.	5.1	0.6	1.1	0.9	1.8	0.7
9	1.4	1.7	1.3	1.9	1.3
10	1.3	1.3	1.5	1.8	1.7
11	1.6	1.8	1.6	1.6	1.7
12	0.8	1.4	1.0	1.0	1.8
13	0.0	.	0.0	.	0.6	1.3	0.8	1.3	1.5	1.5	1.4
14	0.1	0.0	0.0	0.0	.	0.9	0.9	1.5	1.3	1.3	1.1
15	5.5	6.5	5.4	2.9	1.0	6.3	4.5	3.9	3.1	1.5	0.4	0.5	0.3	0.4	0.4
16	5.2	1.7	5.0	0.0	4.8	2.5	1.2	2.0	.	1.9	0.8	1.1	0.9	1.1	0.5
17	1.2	0.3	1.4	.	.	1.1	0.4	1.7	.	.	1.0	1.1	1.0	1.4	1.1
18	0.4	0.1	.	0.0	.	0.5	0.3	.	.	.	0.6	1.1	1.0	0.8	1.1
19	0.0	0.7	1.2	0.9	0.7	1.1
20	0.1	1.1	0.0	0.5	.	0.1	2.0	.	1.2	.	1.2	1.1	1.4	1.3	1.5
21	5.1	4.0	8.2	3.2	5.4	8.4	4.9	8.6	6.2	6.5	0.5	0.9	0.7	0.8	0.5
22	0.0	0.3	0.1	.	.	.	0.9	1.1	0.9	1.2	0.7
23	.	0.3	0.7	.	.	.	1.1	1.2	1.2	1.3	1.3
24	3.9	4.1	5.5	4.1	0.7	6.5	8.6	7.4	5.4	2.6	0.2	0.2	0.2	0.3	0.3
25	.	0.0	.	.	0.3	1.2	1.0	1.1	1.2	1.3	0.4
26	11.5	16.8	9.9	12.4	7.1	10.4	11.6	9.4	7.2	5.6	0.1	0.1	0.1	0.2	0.4
27	1.2	5.0	0.0	0.0	5.2	0.9	2.4	.	.	5.6	0.7	0.8	1.0	1.0	0.5
28	0.7	21.5	1.5	1.4	.	3.1	8.1	2.8	0.7	.	0.4	0.3	0.5	0.8	1.0
29	0.8	0.8	0.6	1.0	0.8
30	.	.	0.0	.	1.1	1.5	0.4	0.6	0.5	0.2	0.3
31	0.0	.	.	.	0.5	2.2	0.4	0.7	0.6	0.3	0.3
dec. I	67.3	133.0	54.6	36.3	44.7	42.6	42.4	40.7	24.3	40.2	9.7	9.2	10.4	13.3	10.6
N	26.8	31.0	27.4	30.9	24.5	20.2	19.7	19.6	18.9	18.0	10.2	10.9	10.7	12.0	11.6
dec. II	12.5	9.7	11.8	3.4	6.4	11.4	8.4	7.6	4.3	4.7	8.8	12.1	10.9	11.1	11.7
N	20.8	27.8	22.6	22.6	18.0	15.9	17.8	17.2	16.3	15.6	8.3	8.9	9.0	9.9	9.4
dec. III	22.4	52.0	25.1	21.1	20.3	29.3	36.4	28.2	19.5	25.2	6.5	7.8	7.5	8.4	6.5
N	22.3	31.3	27.2	26.3	20.3	19.9	21.8	20.1	19.0	17.5	6.9	7.4	7.4	8.5	8.1
maand	102.2	194.7	91.5	60.8	71.4	83.3	87.2	76.5	48.1	70.1	25.0	29.1	28.8	32.8	28.8
N	69.8	90.1	77.1	79.8	62.8	55.9	59.3	57.0	54.1	51.2	25.5	27.2	27.1	30.3	29.1



Figuur 7: Geaccumuleerde temperatuur, De Bilt, 2008

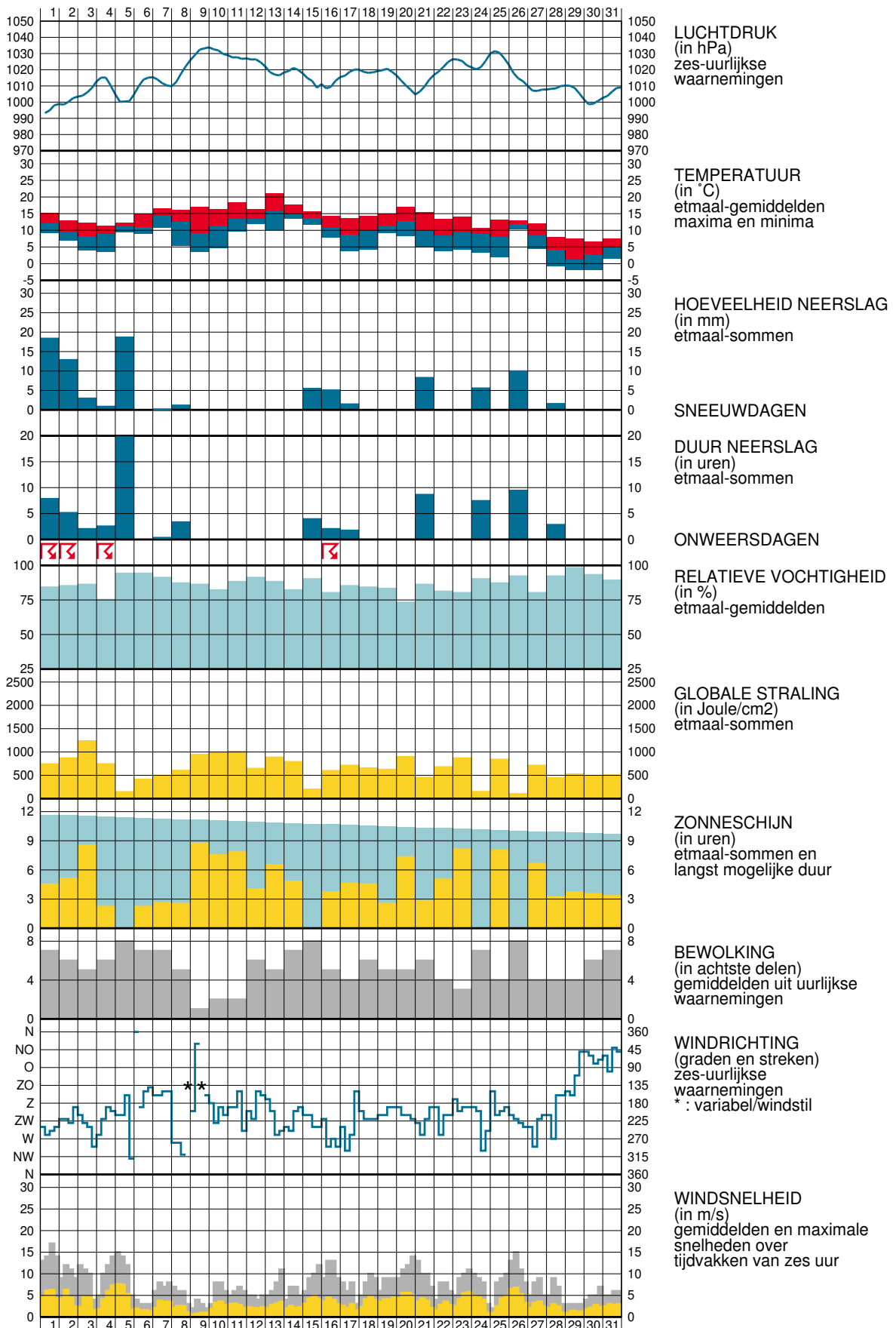
De getrokken lijn geeft de etmaalgemiddelde temperatuur van het actuele jaar, cumulatief weer. De stippellijn laat het langjarig gemiddelde (1971-2000) van de cumulatieve jaartemperatuur zien. Indien de actuele lijn zich onder die van het langjarig gemiddelde bevindt, is het jaar tot dan toe koud verlopen (blauw gearceerd). Als de actuele lijn zich erboven bevindt, verloopt het jaar tot dan toe warmer dan normaal (rood gearceerd).



Figuur 8: Geaccumuleerde neerslagsom, De Bilt, 2008

De getrokken lijn geeft de cumulatief gevallen hoeveelheid neerslag weer in het actuele jaar. De stippellijn laat het langjarig gemiddelde tijdvak 1971-2000 van de cumulatieve neerslag dagsommen zien. Indien de actuele lijn zich onder die van het langjarig gemiddelde bevindt, is het jaar tot dan toe droog verlopen (in rood aangegeven). Als de actuele lijn zich erboven bevindt, verloopt het jaar nat (blauw).

WAARNEMINGEN TE DE BILT





Verklaring

In het Maandoverzicht van het Weer in Nederland (MOW) zijn gegevens opgenomen van de meteorologische stations. De ligging van de stations is aangegeven in de bovenstaande kaart. Het MOW is 106 jaar lang uitgegeven als KNMI-periodiek en wordt sinds 2010 verspreid via internet (<http://www.knmi.nl/nederland-nu/klimatologie/gegevens/mow>). Een uitgebreide toelichting op het MOW is eveneens via internet beschikbaar. (http://cdn.knmi.nl/system/downloads/files/000/000/007/original/het_weer_in_nederland.pdf?1433758571)

De tijden in het MOW zijn uitgedrukt in universal time (UT). Hierin komt 12 uur overeen met 13 uur Midden Europese Tijd (MET) en met 14 uur Midden Europese zomertijd. Alle gegevens hebben betrekking op het etmaal 00-24 uur UT. De vermelde normalen zijn berekend uit de metingen in het tijdvak 1971-2000. Normalen van het "aantal dagen met" zijn berekend uit uurlijkse waarnemingen. Hierbij geldt dat het betreffende verschijnsel in tenminste één uurvak werd waargenomen. De globale straling is de som van de directe en diffuse zonnestraling op een horizontaal vlak en wordt weergegeven in Joule/cm^2 ($1 \text{ Joule}/\text{cm}^2 = 2,7772 \times 10^{-3} \text{ KWh}/\text{m}^2$).

De referentiegewas-verdamping E_r is een richtgetal voor de bepaling van de potentiële verdamping van gewassen. E_r wordt bepaald uit gegevens van globale straling en luchttemperatuur (berekeningwijze volgens Makkink). De aanduidingen I, II en III hebben betrekking op de decaden, waarbij I = dag 1 t/m 10, II = dag 11 t/m 20 en III = dag 21 t/m de laatste dag van de maand. M = de gehele maand.

blank	: gegeven ontbreekt	A	: aantal
.	: waarde nul	STIL	: windstil/veranderlijk
0	: minder dan 0.5	N	: normaal 1971-2000
0.0	: minder dan 0.05		

Het MOW is een uitgave van het Koninklijk Nederlands Meteorologisch Instituut
Postbus 201 3730 AE De Bilt

<http://www.knmi.nl/nederland-nu/klimatologie>

klimaatdesk@knmi.nl