



Koninklijk Nederlands
Meteorologisch Instituut
Ministerie van Infrastructuur en Milieu

Maandoverzicht van het weer in Nederland

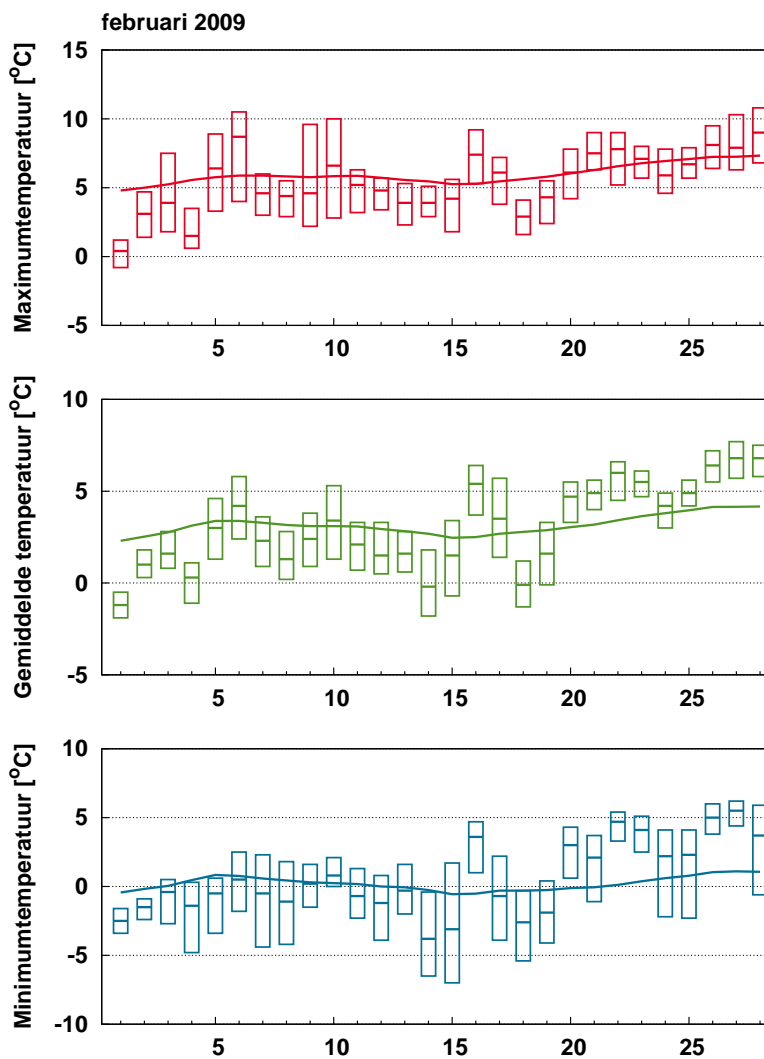
februari 2009



Februari 2009: Vrijwel normale temperatuur en hoeveelheid neerslag, maar wel somber

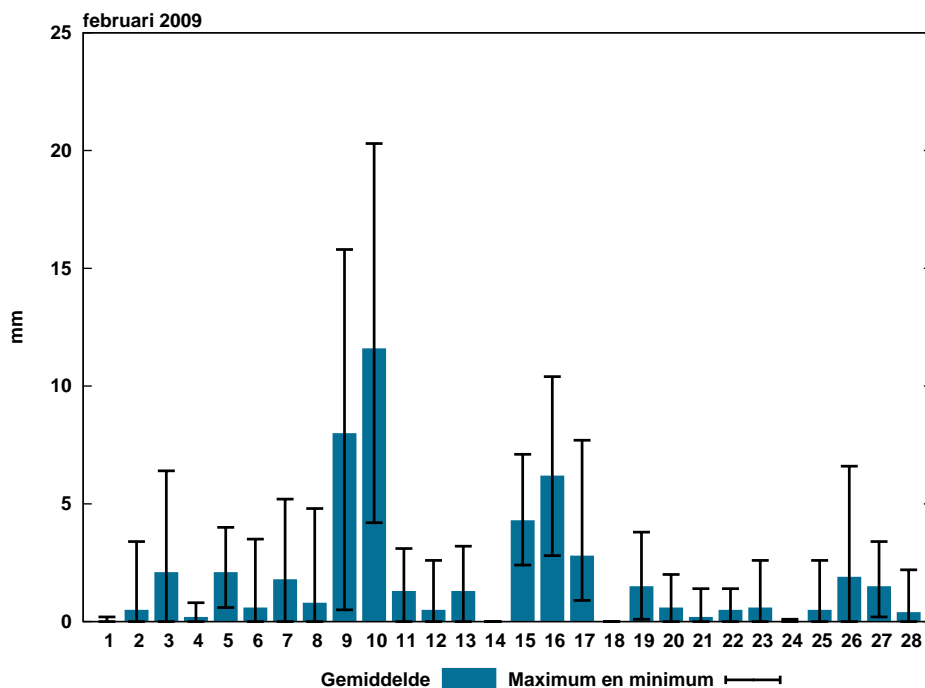
Voor een uitgebreide beschrijving van het weer in februari 2009 zie:

<http://www.knmi.nl/nederland-nu/klimatologie/maand-en-seizoensoverzichten/2009/februari>



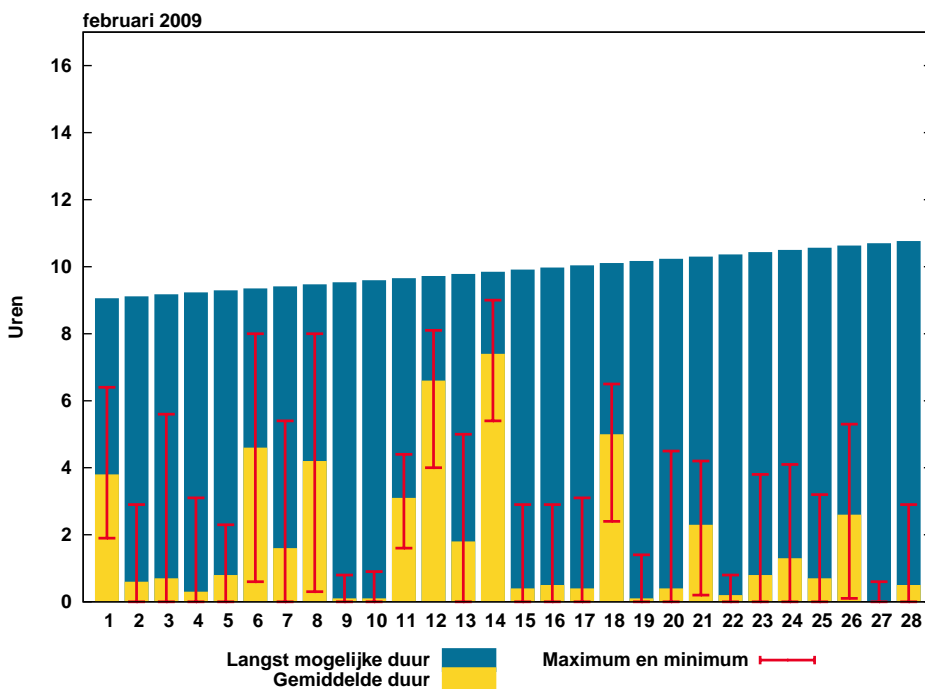
Figuur 1: Temperatuurverloop

De balkjes geven voor ieder element per etmaal de hoogste en laagste waarde aan zoals die gemeten is op één van de KNMI-stations. De rode (maximum), groene (gemiddelde) en blauwe (minimum) lijn geven het vijf-daags voortschrijdend gemiddelde aan over alle KNMI-stations, gemiddeld over het tijdvak 1971-2000.



Figuur 2: Etmaalsom neerslag

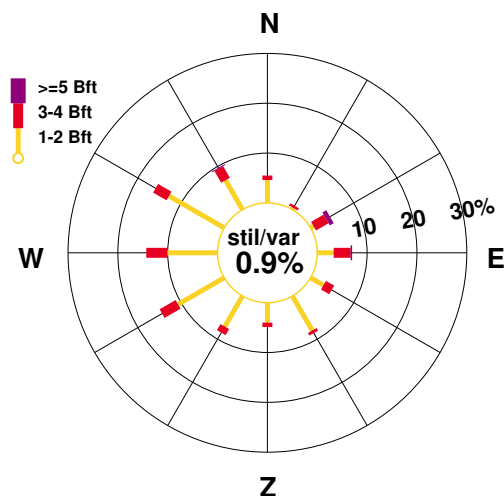
De blauwe balkjes tonen de gemeten etmaalsommen neerslag, gemiddeld over alle KNMI-stations. De zwarte lijnen geven de laagste en hoogste etmaalsom, gemeten op één van de stations.



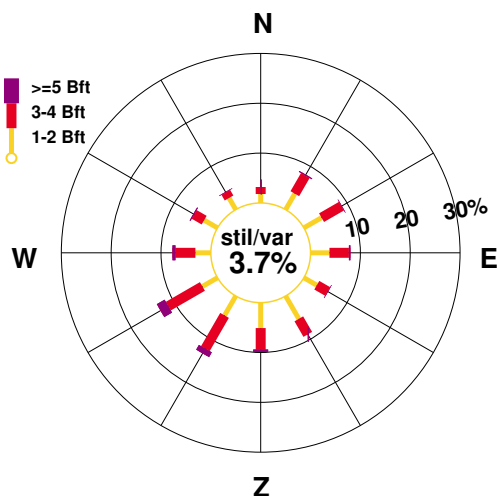
Figuur 3: Etmaalsom zonschijnduur

De gele balkjes tonen de etmaalsommen zonschijnduur, gemiddeld over alle KNMI-stations. De rode lijnen geven de laagste en hoogste etmaalsom, gemeten op één van de stations. De blauwe balkjes geven de theoretisch langst mogelijke zonschijnduur.

februari 2009



februari, normaal 1971-2000



Figuur 4: Windroos

In de windroos zijn de windrichtingen in klassen van 30° verdeeld. Voor iedere klasse is in drie Beaufortklassen aangegeven in hoeveel procent van de gevallen deze voorkwam (relatieve frequentie). De windroos heeft betrekking op het KNMI-station De Bilt.

	Extremen		
Hoogste temperatuur:	10.8	°C	te Eil op 28 februari
Laagste temperatuur:	-7.0	°C	te Twenthe op 15 februari
Grootste aantal zonuren:	63.7	uur	te Hoorn (Terschl.)
Kleinste aantal zonuren:	37.3	uur	te Rotterdam
Grootste maandsom neerslag:	67.2	mm	te Rotterdam
Kleinste maandsom neerslag:	36.6	mm	te Deelen
Grootste dagsom neerslag:	20.3	mm	te Leeuwarden op 10 februari

Landgemiddelden

Decade	Temperatuur (°C)						Zonneschijn			
	Gem.		Gem. dagmax.		Gem. dagmin.		(uren)		(percentage)	
I	2.0	3.0	4.4	5.5	-0.3	0.5	16.0	22.5	17	24
II	2.3	2.5	4.9	5.1	-0.5	-0.3	26.8	29.1	27	29
III	5.6	3.4	7.4	6.4	3.8	0.4	9.5	27.9	11	30
Maand	3.1	2.9	5.5	5.6	0.8	0.2	52.3	77.8	19	28

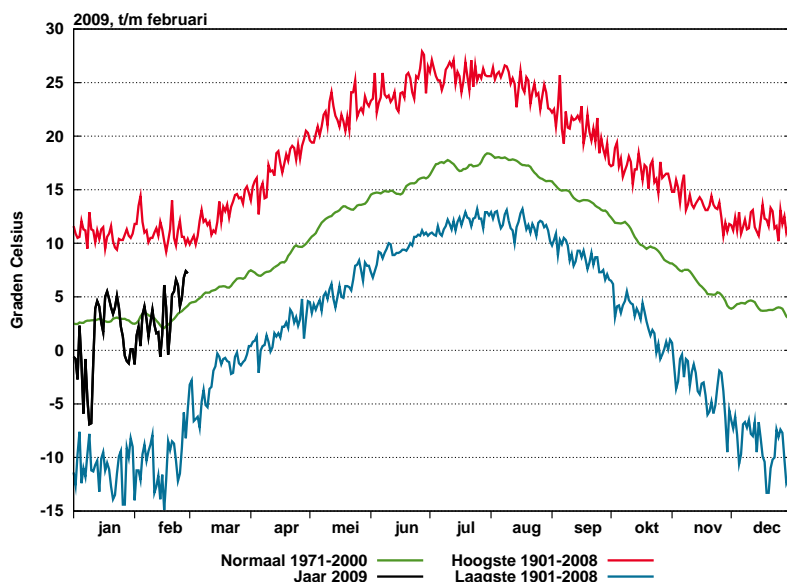
Decade	Luchtdruk zeeniveau (hPa)		Neerslag (mm)		Windsnelheid (m/s)		Globale straling (J/cm2)	
	Gem.	N	Gem.	N	Gem.	N	Gem.	N
I	998.1	1015.7	27.5	21.9	4.7	5.7	2760	3629
II	1023.2	1015.7	18.3	18.7	3.6	5.4	4265	4960
III	1022.2	1018.0	5.6	16.1	4.3	5.1	3127	5233
Maand	1013.9	1016.4	51.4		4.2	5.4	10152	13490

Maandgemiddelden en maandsommen, temperatuur en neerslag

Station	Temperatuur (°C)								Neerslag (mm)					
	Gem.		Dagelijks maximum				Dagelijks minimum				Som	N	Max. dagsom	Datum
	Gem.	N	Gem.	N	Hoogste	Datum	Gem.	N	Laagste	Datum				
Lauwersoog	2.8		4.7		8.6	28	1.2		-2.3	1	48.6		15.7	10
Hoorn (Tersch.)	3.0	2.6	4.8		7.5	26	1.1		-2.3	1	53.2		16.6	10
Vlieland	3.2		4.9		6.9	23	1.5		-2.9	18				
Leeuwarden	2.8	2.5	5.1	5.1	8.4	28	0.6	-0.4	-3.9	14	55.0	42.1	20.3	10
Nieuw Beerta	2.6		5.1		9.8	6	0.5		-3.7	14	43.8		12.7	10
Eelde	2.7	2.1	5.3	5.0	9.8	6	0.3	-0.8	-5.2	14	56.6	44.9	14.6	10
De Kooy	3.1	3.0	5.0	5.2	7.2	26	0.7	0.6	-4.0	4	48.6	39.6	18.2	10
Stavoren	2.5		4.3		7.3	28	0.7		-2.7	14	50.2		15.7	10
Hoogeveen	2.7		5.0		9.2	6	0.7		-4.7	14	51.4		11.6	10
Marknesse	2.8		4.8		8.2	6	1.0		-2.8	1	54.2		11.4	10
Berkhout	2.9		5.4		8.8	28	0.4		-4.8	4	53.6		13.8	10
Wijk aan Zee	3.2		5.1		7.6	6	0.7		-6.5	14	45.2		10.1	10
Lelystad	3.0	2.6	5.4		8.7	28	0.7		-4.4	14	58.4		13.9	10
Heino	2.9		5.5		10.4	6	0.3		-5.2	14	60.3		11.2	10
Schiphol	3.3	3.1	6.0	6.0	9.0	28	0.5	0.2	-5.3	14	44.2	43.4	9.3	9
Twente	2.6	2.4	5.3	5.3	10.4	6	-0.2	-0.7	-7.0	15	56.6	42.9	12.9	10
Valkenburg	3.2	3.3	5.6	6.0	8.5	6	0.4	0.4	-4.0	14	44.4	43.4	9.4	9
De Bilt	3.3	3.0	5.9	6.1	9.4	28	0.7	-0.1	-4.5	15	55.1	47.5	9.8	9
Hupsel	2.7		5.2		10.1	6	-0.2		-5.5	15	49.6		10.0	10
Deelen	2.7	2.5	5.3	5.6	9.4	6	-0.1	-0.6	-6.7	15	36.6		7.3	9
Hoek van Holland	3.5		5.7		8.5	28	1.2		-3.1	4	52.4		13.1	9
Cabauw	3.2		5.8		9.4	28	0.4		-4.5	14	47.3		10.5	9
Rotterdam	3.5	3.4	6.0	6.3	9.5	28	0.4	0.3	-3.8	14	67.2	46.8	15.0	9
Herwijnen	3.1		5.8		9.9	6	0.3		-4.1	15	41.9		10.4	9
Volkel	3.0	2.9	5.7	6.2	10.3	6	0.0	-0.4	-5.6	15	46.8	43.2	11.2	10
Gilze-Rijen	3.2	3.1	5.9	6.4	10.3	28	0.1	-0.4	-5.7	15	57.8	50.0	12.8	9
Wilhelminadorp	3.4		5.8		9.8	28	0.8		-4.4	4	50.5		15.8	9
Arcen	3.2		5.9		10.7	28	0.5		-4.7	15	47.4		12.3	10
Vlissingen	3.6	3.7	5.6	5.9	9.4	28	1.8	1.7	-1.6	1	45.2	41.0	14.9	9
Woensdrecht	3.0		6.0		10.2	28	-0.7		-5.7	14				
Eindhoven	3.2	3.1	5.8	6.4	10.5	6	0.3	-0.2	-5.0	15	56.6		14.0	9
Westdorpe	3.6		6.4		10.4	28	0.8		-4.3	4	58.8		15.8	9
Ell	3.3		5.8		10.8	28	0.7		-4.1	15	50.9		14.6	10
Maastricht	3.0	2.9	5.5	5.9	10.6	28	0.4	-0.2	-4.2	15	57.8	50.7	14.8	10

Maandgemiddelden en maandsommen, overige

Station	Globale straling (J/cm ²)		Zonneschijn (berekend uit globale straling)				Relatieve vochtigheid (percentage)		Dampdruk (hPa)		Windsnelheid (m/s)		Luchtdruk zeeniveau (hPa)	
	Som	N	uren	N	%	N	Gem.	N	Gem.	N	Gem.	N	Gem.	N
Lauwersoog	10323		60.3	22			92		7.0		5.9			
Hoorn (Terschl.)	10936		63.7	23			91		6.9		5.5		1013.3	
Vlieland							89		6.9		6.8		1013.5	
Leeuwarden	10100		52.5	79.8	19	29	92	88	7.0	6.7	4.5	5.6	1013.3	1015.8
Nieuw Beerta	9347		53.8	20			91		6.9		5.0			
Eelde	9105	12577	47.9	72.1	17	26	93	89	7.1	6.6	4.1	5.0	1013.1	1016.0
De Kooy	10854	13735	61.6	82.7	22	30	90	87	7.0	6.8	4.7	6.6	1013.7	1015.8
Stavoren	10492		56.6	21			93		6.9		5.0			
Hoogeveen	8885		50.8	18			92		6.9		4.0		1013.3	
Marknesse	9137		49.6	18			91		6.9		4.1			
Berkhout	10090		57.1	21			91		7.0		4.7			
Wijk aan Zee	10139		55.3	20			88		6.9					
Lelystad	9296		55.4	20			91		7.0		3.9		1013.7	
Heino	9008		49.5	18			90		6.9		3.2			
Schiphol	9542		50.2	80.1	18	29	90	86	7.1	6.8	4.5	5.8	1014.0	1016.2
Twente	9120		50.0	75.4	18	27	91	85	6.9	6.4	3.3	3.9	1013.5	1016.5
Valkenburg	10282		51.5	82.7	19	30	90	85	7.1	6.8	4.2	5.7	1014.1	1016.2
De Bilt	9359	13022	47.5	78.7	17	28	88	85	6.9	6.6	3.2	3.9	1014.0	1016.4
Hupsel	9418		53.6	19			90		6.8		3.4			
Deelen	9073		45.9	74.1	17	26	90	84	6.8	6.4	3.6	4.8	1013.8	1016.6
Hoek van Holland	10688		54.1	19			90		7.1		6.1		1014.1	
Cabauw	9648		43.9	16			89		7.0		4.0		1014.0	
Rotterdam	7876		37.3	78.3	13	28	90	86	7.2	6.9	3.9	5.4	1014.1	1016.4
Hervijnen	9926		44.8	16			89		6.9		3.9			
Volkel	9658		44.3	16			88	86	6.8	6.7	3.5	4.5	1014.0	1016.8
Gilze-Rijen	9628		44.8	78.8	16	28	89	85	7.0	6.7	3.4	4.5	1014.3	1016.7
Wilhelminadorp	10906		51.5	18			91		7.2		4.5		1014.4	
Arcen	9554		46.9	17			88		6.8		3.0			
Vlissingen	12040	14187	60.7	79.9	22	28	90	85	7.2	7.0	5.2	6.8	1014.5	1016.5
Woensdrecht							90		6.9		3.2		1014.4	
Eindhoven	10101		50.1	80.0	18	28	88	84	6.9	6.7	3.5	4.5	1014.2	1016.9
Westdorpe	10788		50.6	18			88		7.1		3.7		1014.6	
Ell	10133		48.5	17			89		7.0		3.6			
Maastricht	9401	13929	43.6	75.8	16	27	88	85	6.8	6.6	3.7	4.8	1014.4	1017.3



Figuur 5: Etmaalwaarden van de gemiddelde temperatuur, De Bilt, 2009

De zwarte lijn toont de gemeten gemiddelde etmaaltemperatuur in het lopende jaar. De rode lijn geeft (per datum) de hoogst gemeten temperatuur sinds 1901, de blauwe lijn de laagste temperatuur. De groene lijn is het vijf-daagse voortschrijdend gemiddelde, gemiddeld over het tijdvak 1971-2000.

Temperatuur, "aantal dagen met"

Station	Gemiddelde temperatuur (°C)										Minimum temperatuur (°C)					Maximum temperatuur (°C)												
	> 20.0		20-15		15-10		10-5		5-0		< 0.0		< 0.0		< -10.0		< 0.0 (10cm)		> 30.0		> 25.0		> 20.0		< 0.0			
	A	N	A	N	A	N	A	N	A	N	A	N	A	N	A	N	A	N	A	N	A	N	A	N	A	N	A	N
Lauwersoog	5	22	1	11	.	.	13
Hoorn (Terschl.)	7	20	1	11	.	.	14
Vlieland	6	21	1	6	.	.	13
Leeuwarden	0	7	8	19	13	2	6	14	12	.	1	17	15	3
Nieuw Beerta	7	18	3	15	.	.	16
Eelde	0	7	7	19	13	2	8	16	15	.	2	17	17	4
De Kooy	0	7	10	20	13	1	5	12	10	.	1	15	13	3
Stavoren	3	23	2	12	.	.	18
Hoogeveen	7	18	3	15	.	.	16
Marknesse	6	21	1	12	.	.	15	1
Berkhout	7	17	4	15	.	.	17
Wijk aan Zee	5	20	3	12	.	.	14
Lelystad	8	18	2	13	.	.	18	1
Heino	9	16	3	15	.	.	16	1
Schiphol	0	9	10	16	12	3	6	12	12	.	1	17	14	2
Twenthe	1	6	8	17	12	5	8	15	14	.	1	15	16	3
Valkenburg	1	8	11	16	11	4	6	14	12	.	1	18	15	2
De Bilt	1	8	9	17	12	3	6	12	13	.	1	17	16	2
Hupsel	6	18	4	15	.	.	17
Deelen	0	6	8	19	12	3	7	16	14	.	1	18	17	3
Hoek van Holland	7	19	2	10	.	.	13
Cabauw	8	17	3	15	.	.	15
Rotterdam	1	9	11	16	11	3	6	15	12	.	1	18	15	2
Herwijnen	7	18	3	14	.	.	18
Volkel	1	9	9	15	12	4	7	16	14	.	1	17	17	3
Gilze-Rijen	1	7	9	18	12	3	6	16	14	.	1	20	16	2
Wilhelminadorp	9	17	2	10	.	.	17
Arcen	8	16	4	14	.	.	16
Vlissingen	0	8	12	19	12	1	4	6	8	.	0	10	9	2
Woensdrecht	7	17	4	18	.	.	20
Eindhoven	1	9	9	16	12	3	6	16	14	.	1	17	16	2
Westdorpe	10	16	2	8	.	.	18
Eil	9	17	2	14	.	.	16
Maastricht	1	6	9	18	12	4	7	15	13	.	1	16	16	3

Neerslag, wind en zon, "aantal dagen met"

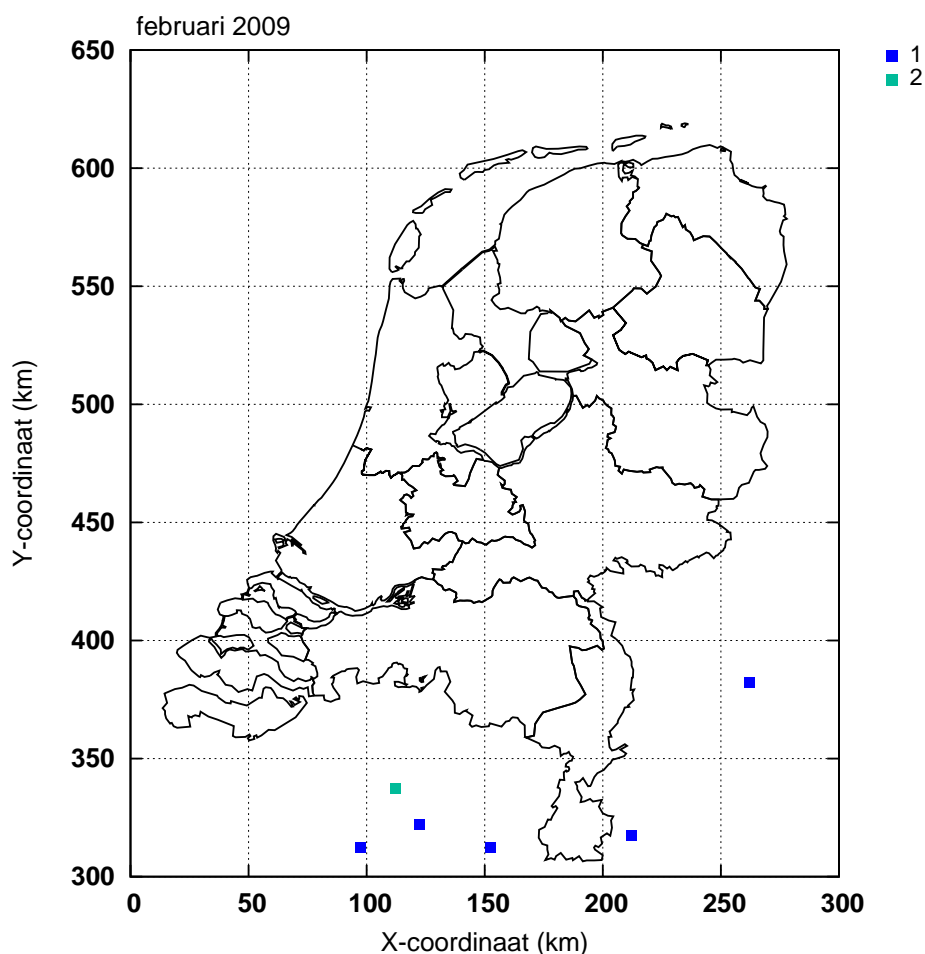
Station	Neerslag (mm)								Windkracht (Beaufort) Maximum uurgemiddelde								Zonneschijn (percentage)					
	Droog		> 0.1		> 1.0		> 10.0		< 4		≥ 6		≥ 7		≥ 8		Zonloos		< 20		≥ 80	
	A	N	A	N	A	N	A	N	A	N	A	N	A	N	A	N	A	N	A	N	A	N
Lauwersoog	5		20		11		1		13		6		2				9		16			
Hoorn (Terschl.)	2		21		11		1		17		3		1				8		16		1	
Vlieland									6		7		3									
Leeuwarden	3	9	22	13	12	8	1	1	22	16	1	6		2		0	10	8	19	14		2
Nieuw Beerta	7		20		8		1		16		3						13		16		1	
Eelde	2	8	21	14	13	9	2	1	22	18		5		1		0	11	9	21	15		2
De Kooy	3	9	20	13	8	9	1	1	22	12	2	10		4		1	8	8	15	14		3
Stavoren	3		20		10		1		19		2						11		16			
Hoogeveen	4		20		16		1		23								13		18		2	
Marknesse	5		22		12		1		22								10		19			
Berkhout	4		22		12		1		16		3						12		17		1	
Wijk aan Zee	5		21		10		1										9		15			
Lelystad	4		20		15		1		23								9		17			
Heino	6		21		18		1		25								9		19		3	
Schiphol	3	10	23	13	12	9		1	18	15		6		2		1	9	8	17	14		2
Twente	4	10	21	13	14	9	1	1	27	23		1		0			8	9	19	16	1	2
Valkenburg	7	9	19	13	10	9		1	18	14	1	7		3		1	9	8	17	14		2
De Bilt	4	8	20	13	14	9		1	25	23		1		0			8	9	21	15		3
Hupsel	5		23		12		1		25								10		20		1	
Deelen	4		19		12				25	18		3		0		0	8	9	20	16		2
Hoek van Holland	7		20		11		2		9	5		1		1			7		16		1	
Cabauw	4		20		10		1		24		1						10		21		1	
Rotterdam	5	12	21	11	14	8	2	1	23	16	1	6		2		0	10	8	19	15		2
Herwijnen	7		21		10		1		23								10		20		1	
Volkel	5	11	17	13	10	8	2	1	26	20		3		0		0	10		20		1	
Gilze-Rijen	5	9	19	13	12	10	2	1	25	20		2		1		0	11	8	20	15		2
Wilhelminadorp	8		17		13		1		16		2		1				4		20		1	
Arcen	5		21		9		1		28								9		20		1	
Vlissingen	8	10	16	13	12	9	1	1	13	11	4	10	1	5		1	5	8	15	15	1	2
Woensdrecht									26													
Eindhoven	6		18		10		2		26	20		3		1			12	8	20	15	2	3
Westdorpe	7		18		12		1		25		1		1				7		19		1	
Eil	6		19		9		2		26		1						10		19		1	
Maastricht	5	7	18	14	13	9	2	1	24	18		4		1		0	12	8	20	15		2

Onweer, mist en sneeuw, "aantal dagen met"

Station	Onweer		Mist		Sneeuw	
	A	N	A	N	A	N
Leeuwarden	.	1	12	8	13	7
Eelde	.	0	10	8	12	7
De Kooy	.	0	9	7	11	6
Schiphol	.	1	7	7	12	6
Twente	.	1	11	7	12	7
Valkenburg	.	1	6	6	9	5
De Bilt	.	1	7	7	10	6
Deelen	.	0	11	9	11	7
Rotterdam	.	1	6	6	8	5
Volkel	.	0	11	7	11	6
Gilze-Rijen	.	1	8	8	9	6
Vlissingen	.	0	2	6	2	5
Eindhoven	.	1	9	6	10	6
Maastricht	.	1	8	6	12	7

Bodemtemperaturen (°C)

Datum	Nieuw Beerta				Marknesse				De Bilt				Wilhelminadorp			
	Diepte (cm)				Diepte (cm)				Diepte (cm)				Diepte (cm)			
	10	20	50	100	10	20	50	100	10	20	50	100	10	20	50	100
2	0.4	0.9	2.2	4.7	0.5	1.1	2.6	4.5	0.7	1.5	3.1	4.7	1.0	1.4	2.9	4.7
7	1.9	2.2	2.5	4.5	2.6	2.6	2.8	4.2	3.1	3.3	3.7	4.5	2.4	2.5	3.0	4.3
12	1.1	1.6	2.6	4.6	1.5	2.0	2.9	3.9	1.9	2.8	3.9	4.7	2.5	2.9	3.7	4.4
17	3.1	2.9	2.6	4.4	3.5	3.2	3.0	3.8	4.5	4.1	3.9	4.6	4.5	4.3	3.8	4.4
22	3.9	3.8	3.4	4.6	3.7	3.6	3.5	4.2	4.6	4.6	4.5	4.9	4.5	4.6	4.4	4.7
27	5.0	5.0	4.5	5.1	5.0	4.8	4.5	4.7	5.5	5.4	5.3	5.4	5.0	5.0	4.9	5.1
Gem.	2.3	2.5	3.0	4.6	2.6	2.7	3.2	4.2	3.3	3.4	4.0	4.8	3.2	3.3	3.7	4.6



Figuur 6: Onweer

Ontladingen in Nederland, de kustwateren en het aangrenzende buitenland, zoals geregistreerd door het Nederlands-Belgische detectiesysteem. Het kaartje geeft het aantal ontladingen per 5×5 km vak.

Etmaalgemiddelden en etmaalsommen

Datum	Temperatuur (°C)														
	Gemiddeld					Maximum					Minimum				
	Eelde	De Kooy	De Bilt	Vlissingen	Maastricht	Eelde	De Kooy	De Bilt	Vlissingen	Maastricht	Eelde	De Kooy	De Bilt	Vlissingen	Maastricht
1	-1.4	-1.0	-1.3	-0.6	-1.3	0.6	0.1	1.1	0.4	-0.3	-2.4	-2.2	-2.5	-1.6	-2.7
2	0.8	0.4	1.4	0.9	1.3	2.4	1.7	3.5	3.4	3.9	-1.5	-1.2	-1.9	-1.1	-2.0
3	1.2	1.2	2.2	1.5	1.8	4.0	2.3	4.0	3.4	4.9	-0.1	0.2	0.3	-0.3	-0.3
4	1.1	0.2	0.4	0.2	0.3	2.4	3.1	0.8	1.3	1.5	0.2	-4.0	0.0	-1.3	-0.6
5	2.4	2.0	3.3	3.2	4.6	5.4	5.6	6.6	6.2	8.9	-0.7	-0.3	-0.5	0.6	-0.5
6	5.3	3.5	4.1	4.0	5.8	9.8	4.9	9.2	8.8	10.3	2.5	0.1	1.0	2.1	2.2
7	2.5	3.1	2.9	3.6	2.1	4.8	5.1	5.2	4.6	3.5	-1.4	1.1	1.1	2.3	-1.2
8	0.7	2.0	1.3	2.7	1.5	5.1	4.7	4.3	3.7	3.2	-2.7	-2.1	-0.7	1.8	-1.8
9	1.2	2.3	2.6	3.2	3.0	2.6	4.3	4.7	6.5	7.1	-1.4	-1.1	-0.3	1.6	1.1
10	1.4	2.1	3.8	4.8	4.7	2.9	4.0	7.6	8.8	9.2	0.3	0.2	1.2	2.1	0.8
11	0.7	2.5	2.4	3.3	1.8	4.0	5.4	6.2	4.6	5.0	-2.3	-0.2	-1.0	1.3	-0.1
12	0.5	2.5	1.6	2.8	0.9	4.7	4.8	5.1	4.5	4.3	-3.9	0.4	-0.9	0.7	-0.8
13	1.5	2.3	1.7	2.2	0.9	4.6	5.0	3.0	4.1	3.1	-1.3	0.4	0.4	1.2	-1.0
14	-1.0	0.2	-0.6	1.5	-0.1	3.8	4.4	4.0	4.2	2.9	-5.2	-3.5	-4.2	-0.4	-3.0
15	1.4	2.9	1.5	2.9	-0.6	4.3	4.7	4.8	5.6	2.7	-2.0	-2.6	-4.5	0.4	-4.2
16	5.4	5.2	6.1	5.3	4.8	7.0	6.0	9.2	6.3	7.0	3.9	4.2	4.7	4.6	1.0
17	1.9	3.1	4.0	5.2	4.3	5.4	5.6	6.5	6.6	6.5	-1.4	-0.4	-0.9	1.9	-0.7
18	0.1	0.0	-0.4	1.2	-0.5	2.7	2.2	3.1	3.1	2.6	-1.6	-2.5	-3.3	-0.3	-2.8
19	1.3	2.8	1.8	3.1	0.5	4.2	4.9	4.7	5.5	3.1	-1.9	-1.1	-2.0	0.4	-3.5
20	4.3	4.8	5.2	5.5	4.5	5.8	5.7	6.5	7.5	5.6	0.6	3.7	4.0	4.3	2.3
21	4.0	4.6	5.5	4.8	4.7	7.2	6.7	8.5	7.0	6.4	-1.1	1.3	3.1	3.5	3.0
22	6.1	5.8	6.6	6.1	5.6	8.5	7.0	8.8	7.5	6.8	4.8	3.9	5.4	4.7	4.7
23	5.5	5.5	6.1	5.8	5.1	7.0	7.0	7.7	6.7	6.2	4.6	3.8	3.9	4.3	4.3
24	4.2	4.8	4.1	4.2	4.1	5.3	6.9	5.9	7.3	5.0	3.2	3.8	1.8	2.0	3.1
25	4.9	5.2	4.9	4.3	4.3	6.5	6.2	6.7	6.0	7.2	2.9	3.5	2.5	1.7	0.2
26	6.2	5.8	6.8	5.7	6.8	8.9	7.2	8.3	6.4	8.3	3.8	4.7	5.5	5.1	5.3
27	6.7	6.0	7.4	6.1	6.6	8.0	6.6	8.6	7.5	7.5	5.9	5.2	6.2	4.7	5.1
28	7.3	6.1	7.2	6.0	7.3	9.2	7.2	9.4	9.4	10.6	5.6	4.6	2.0	4.2	4.1
dec. I	1.5	1.6	2.1	2.4	2.4	4.0	3.6	4.7	4.7	5.2	-0.7	-0.9	-0.2	0.6	-0.5
N	2.2	3.1	3.1	3.8	3.0	4.8	5.2	5.8	5.8	5.9	-0.6	0.9	0.2	1.9	0.2
dec. II	1.6	2.6	2.3	3.3	1.7	4.7	4.9	5.3	5.2	4.3	-1.5	-0.2	-0.8	1.4	-1.3
N	1.7	2.6	2.5	3.3	2.2	4.5	4.8	5.6	5.4	5.2	-1.3	0.1	-0.7	1.3	-0.8
dec. III	5.6	5.5	6.1	5.4	5.6	7.6	6.9	8.0	7.2	7.3	3.7	3.9	3.8	3.8	3.7
N	2.6	3.3	3.6	4.1	3.5	5.9	5.8	7.1	6.5	6.9	-0.7	0.7	0.2	1.9	0.1
maand	2.7	3.1	3.3	3.6	3.0	5.3	5.0	5.9	5.6	5.5	0.3	0.7	0.7	1.8	0.4
N	2.1	3.0	3.0	3.7	2.9	5.0	5.2	6.1	5.9	5.9	-0.8	0.6	-0.1	1.7	-0.2

Etmaalgemiddelden en etmaalsommen

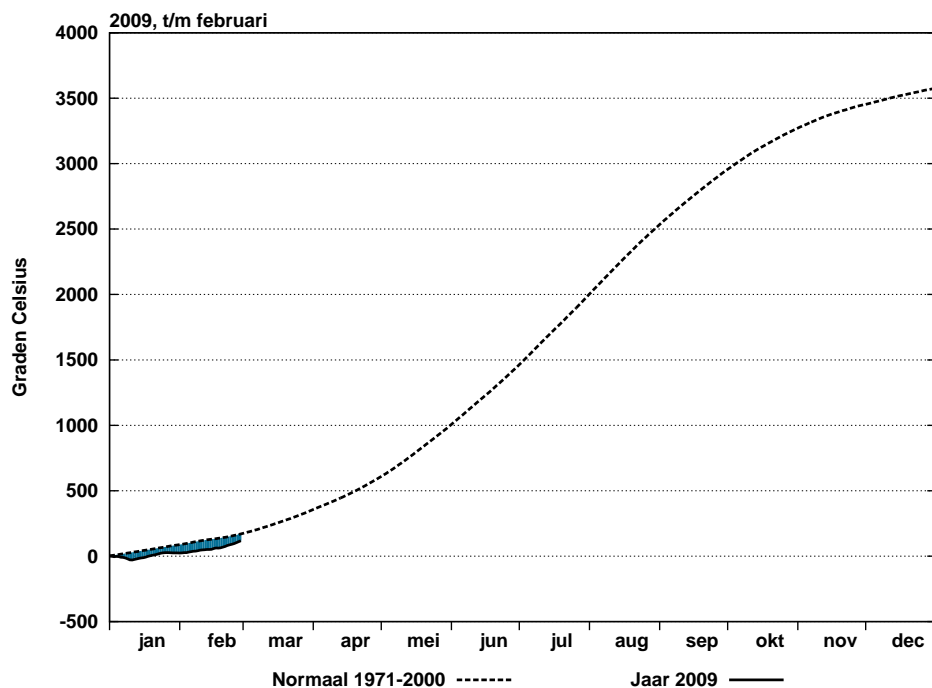
Datum	Berekend uit globale straling										Globale straling (J/cm2)				
	Zonneschijn (uren)					Zonneschijn (percentage)									
	Eelde	De Kooy	De Bilt	Vlissingen	Maastricht	Eelde	De Kooy	De Bilt	Vlissingen	Maastricht	Eelde	De Kooy	De Bilt	Vlissingen	Maastricht
1	2.4	3.4	4.1	6.2	1.9	27	38	45	68	21	317	402	515	512	361
2	1.2	0.2	0.2	0.2	.	13	2	2	2	0	295	150	170	144	156
3	1.3	.	.	0.7	.	14	0	0	8	0	319	117	120	295	132
4	.	2.4	.	.	0.5	0	26	0	0	5	155	399	105	203	154
5	0.2	0.5	1.4	2.3	1.4	2	5	15	25	15	172	142	227	393	266
6	5.8	1.3	4.5	2.2	7.1	63	14	48	23	75	553	246	503	412	595
7	0.2	5.4	1.9	0.6	.	2	58	20	6	0	182	563	304	314	67
8	7.0	6.8	3.2	1.3	0.3	75	72	34	14	3	647	633	417	331	264
9	.	0.2	.	0.8	.	0	2	0	8	0	124	236	138	264	181
10	.	.	.	0.7	.	0	0	0	7	0	109	151	79	214	52
11	1.6	3.5	4.0	3.7	2.5	17	36	41	38	26	251	435	461	591	421
12	7.4	6.6	7.0	5.3	4.5	77	68	72	54	46	729	651	690	600	518
13	1.7	5.0	0.3	0.8	0.9	18	51	3	8	9	367	587	216	210	338
14	6.3	7.3	7.7	9.0	7.9	64	75	78	91	79	673	786	769	1030	900
15	.	.	0.3	0.6	2.9	0	0	3	6	29	184	155	290	356	520
16	.	0.2	0.9	2.9	.	0	2	9	29	0	197	324	418	510	199
17	1.7	17	0	0	0	0	318	282	174	205	118
18	5.1	3.9	5.2	5.6	5.4	51	39	51	55	53	557	548	632	693	686
19	1.4	0	0	0	0	14	165	170	199	345	412
20	.	0.3	0.1	4.5	.	0	3	1	44	0	168	282	221	660	112
21	1.4	3.8	1.4	4.2	2.1	14	37	14	41	20	464	589	386	670	544
22	0.5	0.4	.	0.4	.	5	4	0	4	0	285	367	281	357	158
23	.	3.8	1.1	.	.	0	37	11	0	0	313	616	349	254	138
24	0.2	3.3	1.0	2.7	.	2	32	10	26	0	272	618	342	594	238
25	.	.	0.7	.	3.2	0	0	7	0	30	150	177	209	140	699
26	3.9	3.3	2.0	2.5	0.1	37	31	19	23	1	564	642	614	630	359
27	.	.	.	0.6	.	0	0	0	6	0	230	251	188	393	159
28	.	.	0.5	2.9	1.5	0	0	5	27	14	345	335	342	720	654
dec. I	18.1	20.2	15.3	15.0	11.2	20	22	16	16	12	2873	3039	2578	3082	2228
N	20.6	24.3	22.5	22.3	23.0	22	26	24	24	24	3340	3741	3483	3775	3805
dec. II	23.8	26.8	25.5	32.4	25.5	24	27	26	32	25	3609	4220	4070	5200	4224
N	26.0	31.2	30.4	31.0	26.9	26	32	31	31	27	4558	5046	4868	5318	5012
dec. III	6.0	14.6	6.7	13.3	6.9	7	17	8	16	8	2623	3595	2711	3758	2949
N	28.8	30.6	25.9	26.6	29.2	30	31	30	31	30	5319	5617	4671	5093	5791
maand	47.9	61.6	47.5	60.7	43.6	17	22	17	22	16	9105	10854	9359	12040	9401
N	72.1	82.7	78.7	79.9	75.8	26	30	28	28	27	12577	13735	13022	14187	13929

Etmaalgemiddelden en etmaalsommen

Datum	Gemiddelde luchtdruk op zeeniveau (hPa)					Gemiddelde windsnelheid (m/s)					Relatieve vochtigheid (percentage)				
	Eelde	De Kooy	De Bilt	Vlissingen	Maastricht	Eelde	De Kooy	De Bilt	Vlissingen	Maastricht	Eelde	De Kooy	De Bilt	Vlissingen	Maastricht
1	1016.3	1015.3	1013.1	1010.7	1009.7	7.4	10.0	6.7	9.0	6.5	80	75	69	73	69
2	1004.8	1002.4	1000.7	997.7	998.8	7.7	9.3	6.5	8.8	6.1	84	84	73	83	71
3	1000.3	999.6	999.9	999.7	1000.0	3.0	3.3	2.6	4.2	2.1	94	93	86	86	90
4	997.8	997.6	997.8	997.3	997.7	1.7	1.5	1.4	2.8	1.7	99	96	93	86	99
5	993.7	992.3	992.8	991.4	993.4	3.0	4.3	3.1	5.8	4.4	99	98	94	95	87
6	991.1	990.6	990.9	990.2	991.2	2.6	2.4	2.1	3.0	3.4	95	98	93	96	83
7	990.9	991.9	992.2	993.3	992.1	3.0	3.5	2.7	4.6	2.4	96	88	90	87	96
8	1000.3	1000.9	1002.2	1003.1	1003.9	4.2	4.8	2.6	5.4	3.8	92	81	91	87	89
9	1000.5	998.7	999.5	997.8	1000.9	3.7	5.0	4.3	7.9	6.4	98	91	91	95	88
10	990.5	992.4	991.2	993.5	991.9	6.8	8.0	4.8	9.0	6.8	97	92	92	88	93
11	1011.2	1012.9	1013.4	1015.2	1014.3	3.1	4.6	3.3	5.5	3.4	95	87	86	90	91
12	1018.1	1019.8	1020.1	1021.7	1020.3	3.4	3.8	2.4	3.9	2.8	94	85	86	85	90
13	1019.0	1020.4	1020.4	1021.1	1020.5	4.3	3.5	2.3	3.5	2.8	94	86	91	92	94
14	1027.2	1027.9	1027.9	1028.4	1027.3	2.3	2.0	1.8	2.5	2.8	88	82	85	82	80
15	1023.6	1024.3	1025.7	1026.7	1027.7	4.7	4.9	3.2	6.8	5.1	97	95	92	92	89
16	1018.6	1020.3	1021.0	1023.0	1022.0	3.7	5.0	3.1	5.5	3.0	98	98	94	97	99
17	1022.4	1022.3	1021.7	1022.5	1020.8	3.8	4.6	3.6	6.1	4.1	90	95	92	97	95
18	1028.3	1027.9	1027.7	1027.0	1026.8	1.4	2.3	2.2	2.6	2.6	75	78	74	86	71
19	1024.8	1025.4	1026.4	1027.1	1027.4	3.7	3.5	2.3	4.1	3.7	93	95	89	94	85
20	1026.4	1028.1	1028.3	1030.3	1028.9	3.6	4.6	2.9	4.8	3.1	98	97	94	90	97
21	1028.5	1029.1	1029.9	1030.8	1030.9	3.3	4.4	2.4	4.0	2.8	95	93	86	92	90
22	1019.4	1021.6	1022.3	1024.5	1023.4	5.5	6.0	3.3	5.6	3.5	94	90	87	89	96
23	1018.0	1020.4	1020.5	1022.5	1020.7	6.8	5.7	3.8	4.6	3.2	89	91	86	96	93
24	1026.1	1026.9	1027.0	1027.5	1026.8	3.0	3.0	2.3	2.0	1.6	89	82	80	86	84
25	1024.6	1025.1	1026.8	1027.9	1028.6	5.4	6.4	3.6	5.8	4.0	97	96	91	94	87
26	1015.9	1017.8	1019.6	1021.7	1021.5	6.5	8.1	4.7	8.1	4.2	93	89	85	91	83
27	1015.2	1016.2	1017.5	1018.9	1019.3	3.8	5.3	3.3	7.0	5.0	99	97	93	94	94
28	1014.1	1014.3	1014.9	1015.0	1015.4	2.5	2.9	2.3	3.5	3.5	95	94	87	90	88
dec. I	998.6	998.2	998.0	997.5	998.0	4.3	5.2	3.7	6.1	4.4	93	90	87	88	87
N	1015.1	1014.9	1015.8	1015.9	1016.9	5.3	6.9	4.0	7.1	5.2	90	88	86	87	86
dec. II	1022.0	1022.9	1023.3	1024.3	1023.6	3.4	3.9	2.7	4.5	3.3	92	90	88	91	89
N	1015.5	1015.2	1015.8	1015.7	1016.3	5.0	6.6	4.0	6.8	4.8	88	86	84	84	85
dec. III	1020.2	1021.4	1022.3	1023.6	1023.3	4.6	5.2	3.2	5.1	3.5	94	92	87	92	89
N	1017.6	1017.4	1018.0	1018.0	1018.8	4.7	6.2	3.8	6.4	4.5	88	87	83	85	84
maand	1013.1	1013.7	1014.0	1014.5	1014.4	4.1	4.7	3.2	5.2	3.7	93	90	88	90	88
N	1016.0	1015.8	1016.4	1016.5	1017.3	5.0	6.6	3.9	6.8	4.8	89	87	85	85	85

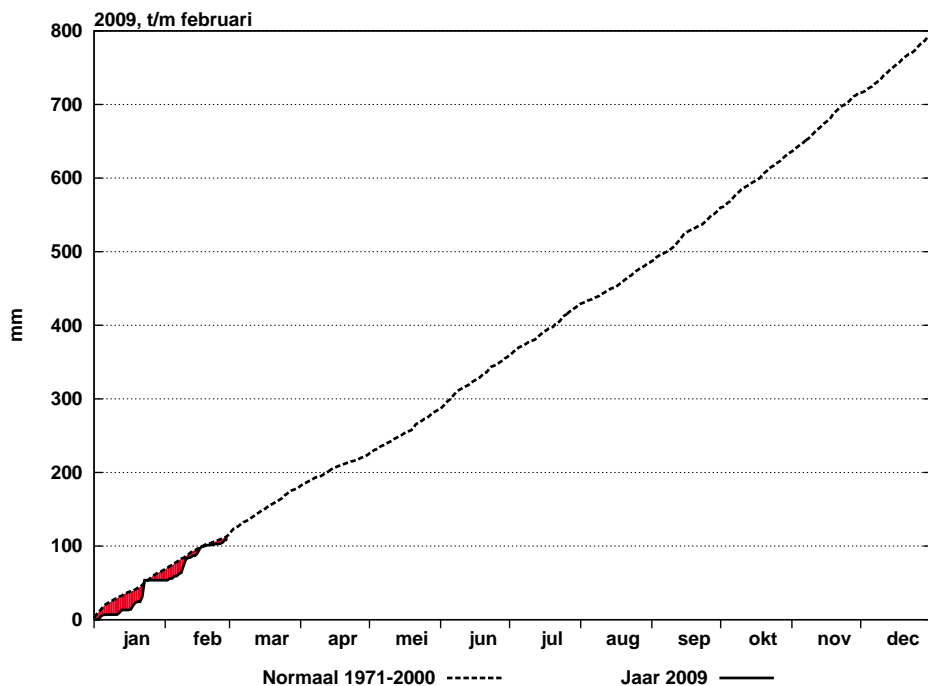
Etmaalgemiddelden en etmaalsommen

Datum	Hoeveelheid neerslag (mm)					Duur neerslag (uren)					Referentiegewasverdamping (mm)				
	Eelde	De Kooy	De Bilt	Vlissingen	Maastricht	Eelde	De Kooy	De Bilt	Vlissingen	Maastricht	Eelde	De Kooy	De Bilt	Vlissingen	Maastricht
1	0.0	0.0	0.0	.	0.0	0.3	0.4	0.5	0.5	0.4
2	0.0	0.3	0.0	3.4	0.2	.	1.5	.	6.7	1.0	0.3	0.2	0.2	0.2	0.2
3	0.0	6.4	2.4	.	2.2	.	10.2	6.6	.	8.6	0.4	0.1	0.1	0.3	0.1
4	0.8	0.0	0.0	.	0.2	4.5	.	.	.	0.7	0.2	0.4	0.1	0.2	0.2
5	1.4	0.6	3.0	2.2	1.3	3.4	2.8	2.8	3.9	1.2	0.2	0.2	0.3	0.5	0.3
6	0.3	0.1	0.0	1.8	.	0.5	0.1	.	1.6	.	0.7	0.3	0.6	0.5	0.8
7	0.2	0.1	3.0	1.1	0.0	0.4	0.5	4.2	1.5	.	0.2	0.7	0.4	0.4	0.1
8	0.0	0.6	1.7	0.2	0.0	.	0.2	1.6	0.1	.	0.7	0.7	0.5	0.4	0.3
9	1.1	3.2	9.8	14.9	12.5	3.0	4.9	7.8	10.0	7.5	0.1	0.3	0.2	0.3	0.2
10	14.6	18.2	8.2	5.1	14.8	14.5	13.8	8.2	6.9	13.6	0.1	0.2	0.1	0.3	0.1
11	2.0	0.6	2.3	1.9	2.3	1.9	0.8	2.2	1.6	2.0	0.3	0.5	0.5	0.7	0.5
12	0.4	0.7	0.5	0.5	0.0	0.5	0.7	0.6	0.3	.	0.8	0.8	0.8	0.7	0.6
13	1.8	1.6	2.3	0.0	0.2	5.6	2.9	4.3	.	0.2	0.4	0.7	0.2	0.2	0.4
14	0.7	0.8	0.8	1.2	0.9
15	4.0	4.3	3.3	2.6	3.9	11.7	6.5	7.2	5.1	6.0	0.2	0.2	0.3	0.4	0.5
16	10.4	6.5	5.9	4.6	5.7	16.7	9.5	9.0	7.3	9.9	0.3	0.4	0.5	0.7	0.2
17	1.4	1.5	3.8	2.8	7.7	5.2	4.9	7.7	7.8	13.5	0.4	0.3	0.2	0.3	0.1
18	0.6	0.6	0.7	0.8	0.7
19	3.8	0.9	1.0	0.8	1.0	7.3	3.2	3.9	1.4	3.1	0.2	0.2	0.2	0.4	0.4
20	1.8	0.1	0.6	0.1	1.3	4.9	0.6	2.0	0.2	3.0	0.2	0.4	0.3	0.8	0.1
21	1.4	0.0	.	.	0.1	1.9	.	.	.	0.7	0.6	0.7	0.5	0.8	0.7
22	0.5	0.2	0.5	0.0	1.2	1.4	0.7	1.7	.	4.8	0.4	0.5	0.4	0.5	0.2
23	0.0	0.0	0.7	2.2	1.2	.	.	2.2	4.9	5.0	0.4	0.8	0.5	0.3	0.2
24	0.1	0.0	.	.	.	0.3	0.3	0.8	0.4	0.7	0.3
25	0.6	0.3	0.6	0.0	0.0	1.8	0.9	1.8	.	.	0.2	0.2	0.3	0.2	0.9
26	6.6	1.5	1.6	0.0	0.6	5.8	3.4	3.8	.	2.3	0.7	0.8	0.8	0.8	0.5
27	2.9	0.9	3.4	1.0	1.4	11.3	4.6	10.6	2.6	7.0	0.3	0.3	0.3	0.5	0.2
28	0.5	.	0.5	.	.	1.0	.	2.2	.	.	0.5	0.4	0.5	0.9	0.9
dec. I	18.4	29.5	28.1	28.7	31.2	26.3	34.0	31.2	30.7	32.6	3.2	3.5	3.0	3.6	2.7
N	17.9	16.2	19.5	17.7	19.4	18.8	16.7	18.7	17.4	21.0	3.7	4.4	4.0	4.6	4.5
dec. II	25.6	16.2	19.7	13.3	22.1	53.8	29.1	36.9	23.7	37.7	4.1	4.9	4.5	6.2	4.4
N	16.4	14.2	16.7	13.0	17.9	17.6	15.0	17.9	15.3	23.7	5.0	5.8	5.5	6.3	5.6
dec. III	12.6	2.9	7.3	3.2	4.5	23.5	9.6	22.3	7.5	19.8	3.4	4.5	3.7	4.7	3.9
N	12.4	10.8	11.4	10.2	15.1	13.5	12.6	12.4	12.4	15.7	6.1	6.6	5.6	6.2	6.8
maand	56.6	48.6	55.1	45.2	57.8	103.6	72.7	90.4	61.9	90.1	10.7	12.9	11.2	14.5	11.0
N	44.9	39.6	47.5	41.0	50.7	48.0	42.6	48.9	45.1	58.5	14.0	16.0	15.1	17.1	16.1



Figuur 7: Geaccumuleerde temperatuur, De Bilt, 2009

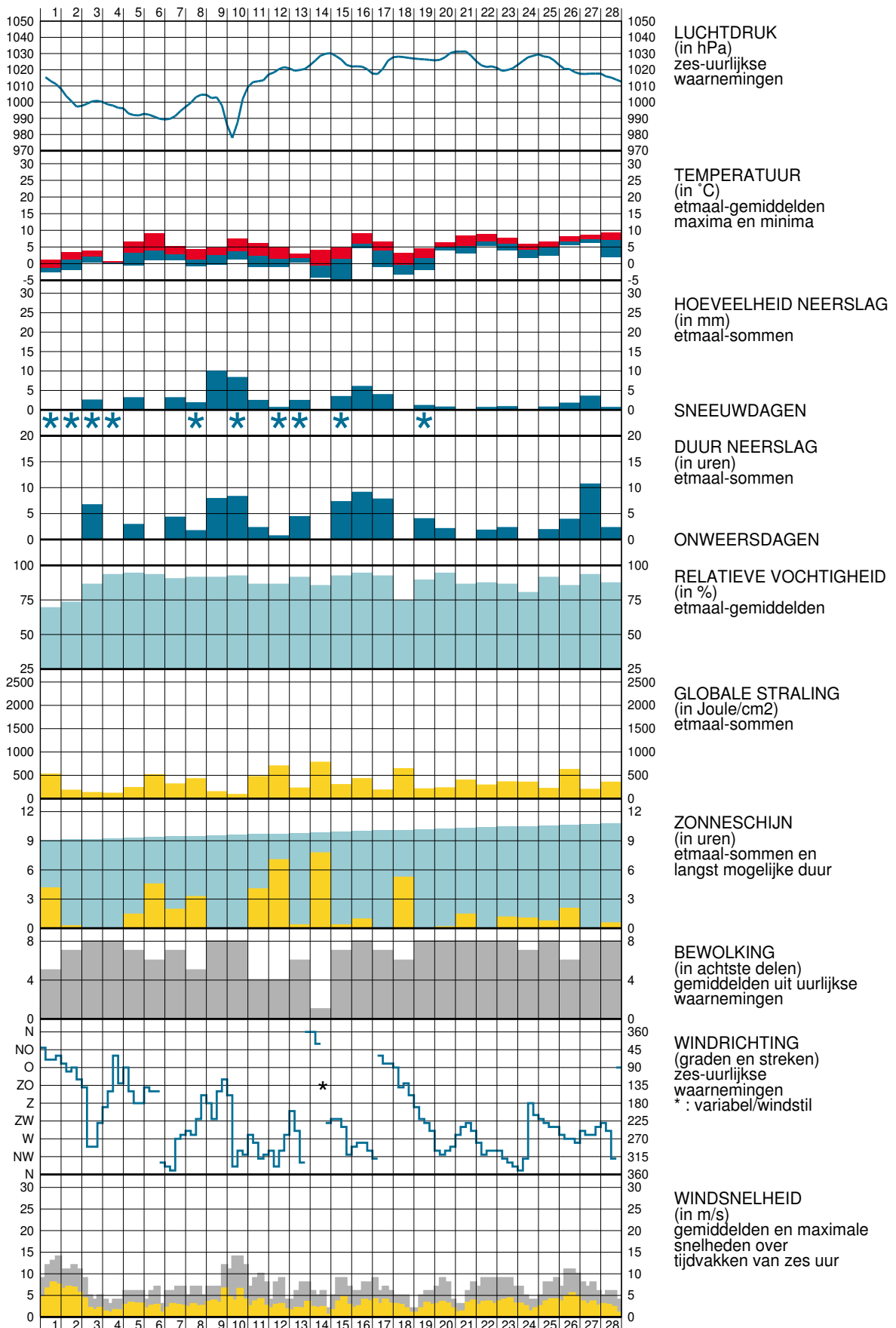
De getrokken lijn geeft de etmaalgemiddelde temperatuur van het actuele jaar, cumulatief weer. De stippellijn laat het langjarig gemiddelde (1971-2000) van de cumulatieve jaartemperatuur zien. Indien de actuele lijn zich onder die van het langjarig gemiddelde bevindt, is het jaar tot dan toe koud verlopen (blauw gearceerd). Als de actuele lijn zich erboven bevindt, verloopt het jaar tot dan toe warmer dan normaal (rood gearceerd).



Figuur 8: Geaccumuleerde neerslagsom, De Bilt, 2009

De getrokken lijn geeft de cumulatief gevallen hoeveelheid neerslag weer in het actuele jaar. De stippellijn laat het langjarig gemiddelde tijdvak 1971-2000 van de cumulatieve neerslag dagsommen zien. Indien de actuele lijn zich onder die van het langjarig gemiddelde bevindt, is het jaar tot dan toe droog verlopen (in rood aangegeven). Als de actuele lijn zich erboven bevindt, verloopt het jaar nat (blauw).

WAARNEMINGEN TE DE BILT





Verklaring

In het Maandoverzicht van het Weer in Nederland (MOW) zijn gegevens opgenomen van de meteorologische stations. De ligging van de stations is aangegeven in de bovenstaande kaart. Het MOW is 106 jaar lang uitgegeven als KNMI-periodiek en wordt sinds 2010 verspreid via internet (<http://www.knmi.nl/nederland-nu/klimatologie/gegevens/mow>). Een uitgebreide toelichting op het MOW is eveneens via internet beschikbaar. (http://cdn.knmi.nl/system/downloads/files/000/000/007/original/het_weer_in_nederland.pdf?1433758571)

De tijden in het MOW zijn uitgedrukt in universal time (UT). Hierin komt 12 uur overeen met 13 uur Midden Europese Tijd (MET) en met 14 uur Midden Europese zomertijd. Alle gegevens hebben betrekking op het etmaal 00-24 uur UT. De vermelde normalen zijn berekend uit de metingen in het tijdvak 1971-2000. Normalen van het “aantal dagen met” zijn berekend uit uurlijkse waarnemingen. Hierbij geldt dat het betreffende verschijnsel in tenminste één uurvak werd waargenomen. De globale straling is de som van de directe en diffuse zonnestraling op een horizontaal vlak en wordt weergegeven in Joule/cm^2 ($1 \text{ Joule}/\text{cm}^2 = 2,7772 \times 10^{-3} \text{ KWh}/\text{m}^2$).

De referentiegewas-verdamping E_r is een richtgetal voor de bepaling van de potentiële verdamping van gewassen. E_r wordt bepaald uit gegevens van globale straling en luchttemperatuur (berekenningswijze volgens Makkink). De aanduidingen I, II en III hebben betrekking op de decaden, waarbij I = dag 1 t/m 10, II = dag 11 t/m 20 en III = dag 21 t/m de laatste dag van de maand. M = de gehele maand.

blank	: gegeven ontbreekt	A	: aantal
.	: waarde nul	STIL	: windstil/veranderlijk
0	: minder dan 0.5	N	: normaal 1971-2000
0.0	: minder dan 0.05		

Het MOW is een uitgave van het Koninklijk Nederlands Meteorologisch Instituut
Postbus 201 3730 AE De Bilt

<http://www.knmi.nl/nederland-nu/klimatologie>

klimaatdesk@knmi.nl