



Koninklijk Nederlands  
Meteorologisch Instituut  
*Ministerie van Infrastructuur en Milieu*

# Maandoverzicht van het weer in Nederland

september 2009

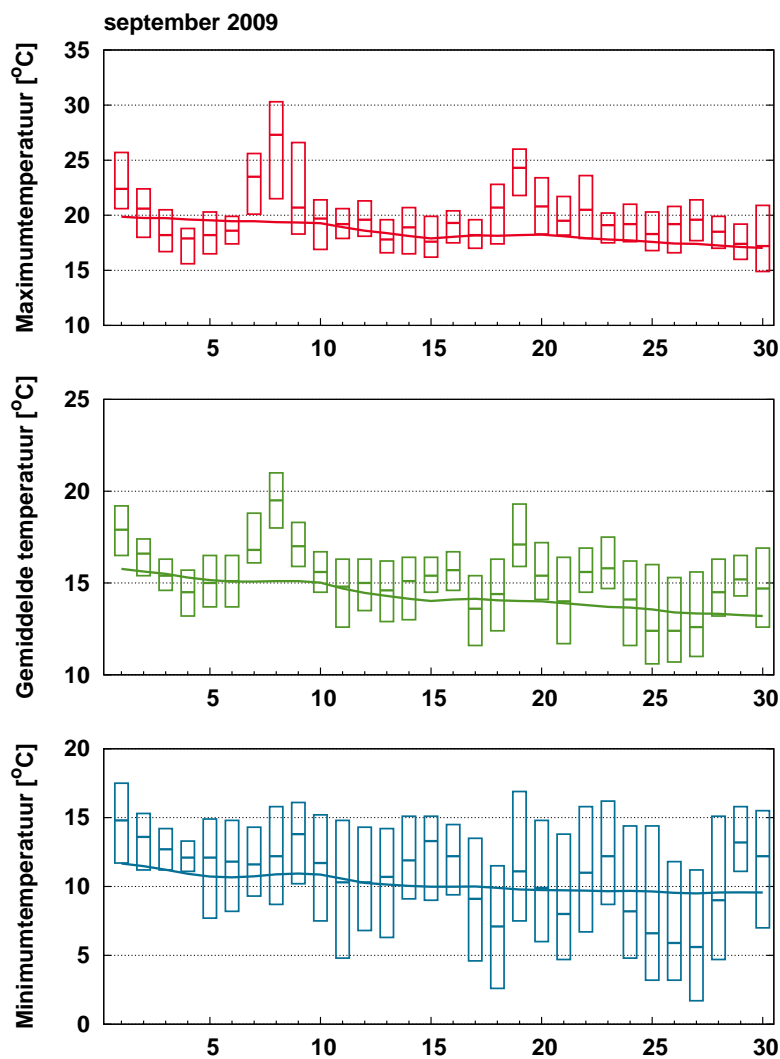


September 2009: Vrij warm, zonnig en droog

---

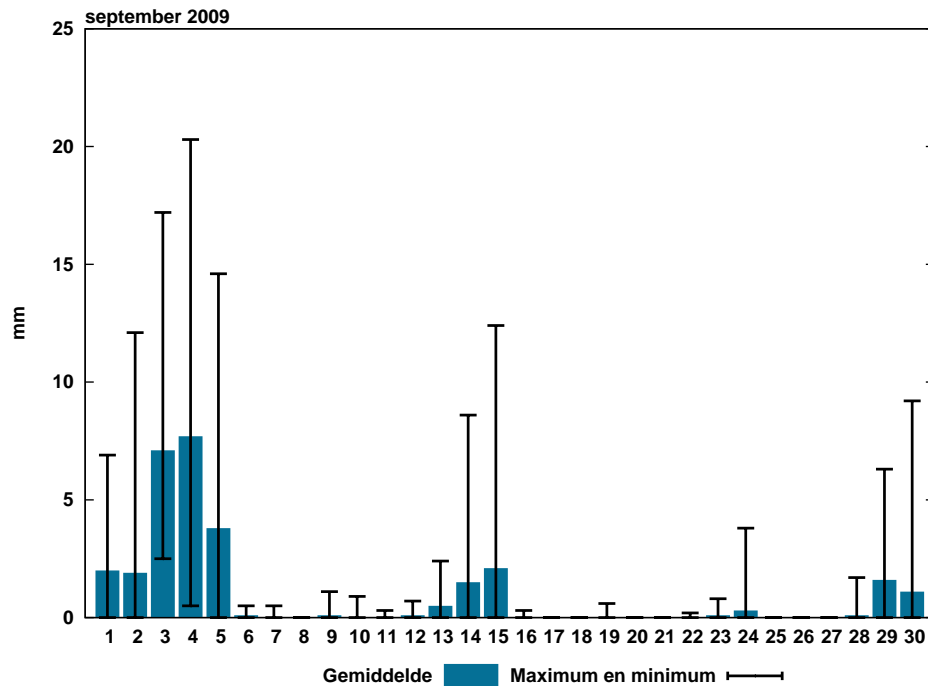
Voor een uitgebreide beschrijving van het weer in september 2009 zie:

<http://www.knmi.nl/nederland-nu/klimatologie/maand-en-seizoensoverzichten/2009/september>



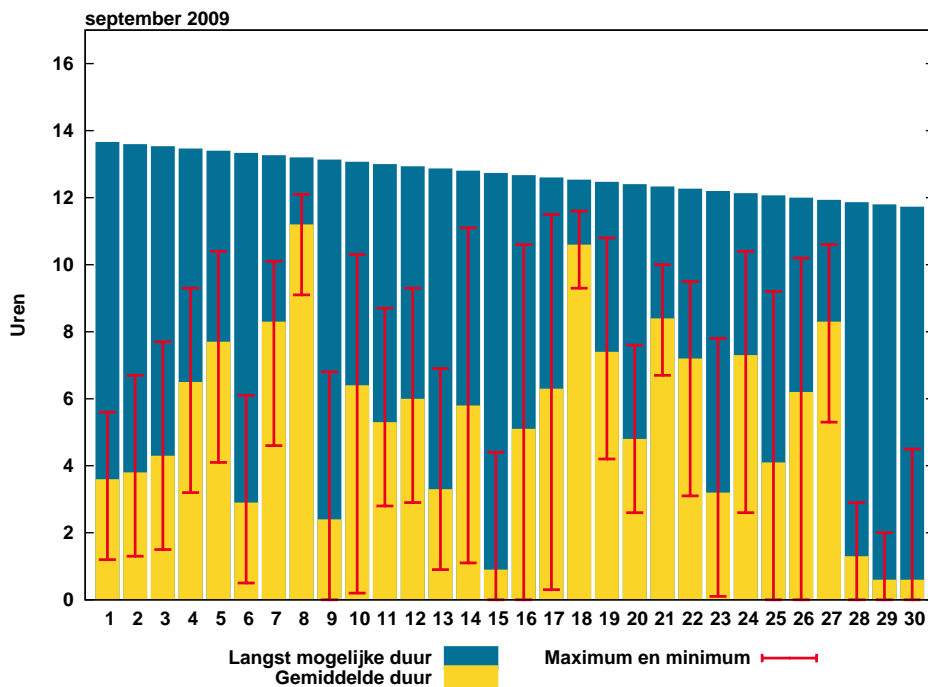
Figuur 1: Temperatuurverloop

De balkjes geven voor ieder element per etmaal de hoogste en laagste waarde aan zoals die gemeten is op één van de KNMI-stations. De rode (maximum), groene (gemiddelde) en blauwe (minimum) lijn geven het vijf-daags voortschrijdend gemiddelde aan over alle KNMI-stations, gemiddeld over het tijdvak 1971-2000.



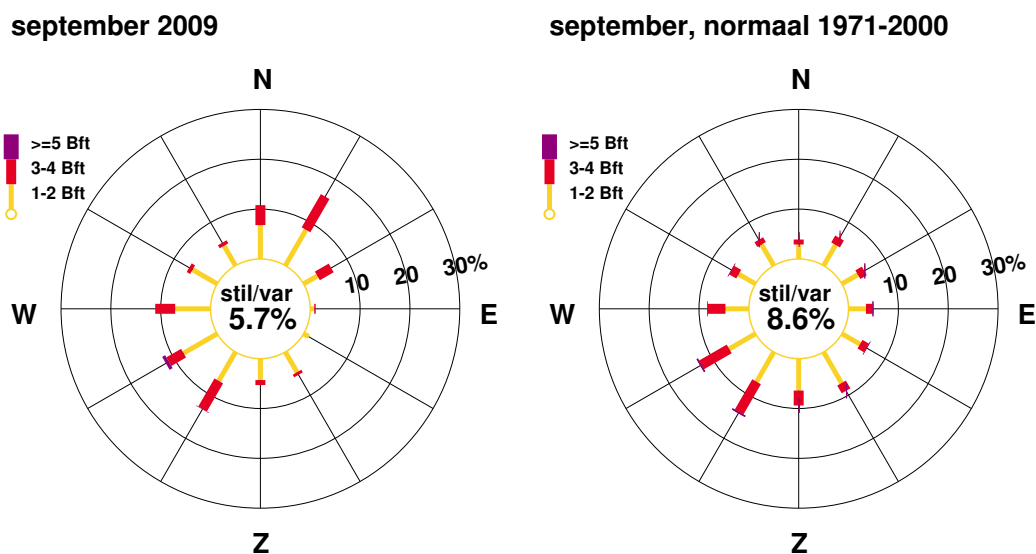
Figuur 2: Etmaalsom neerslag

De blauwe balkjes tonen de gemeten etmaalsommen neerslag, gemiddeld over alle KNMI-stations. De zwarte lijnen geven de laagste en hoogste etmaalsom, gemeten op één van de stations.



Figuur 3: Etmaalsom zonschijnduur

De gele balkjes tonen de etmaalsommen zonschijnduur, gemiddeld over alle KNMI-stations. De rode lijnen geven de laagste en hoogste etmaalsom, gemeten op één van de stations. De blauwe balkjes geven de theoretisch langst mogelijke zonschijnduur.



Figuur 4: Windroos

In de windroos zijn de windrichtingen in klassen van 30° verdeeld. Voor iedere klasse is in drie Beaufortklassen aangegeven in hoeveel procent van de gevallen deze voorkwam (relatieve frequentie). De windroos heeft betrekking op het KNMI-station De Bilt.

Extremen		
Hoogste temperatuur:	30.3 °C	te Eil op 8 september
Laagste temperatuur:	1.7 °C	te Hupsel op 27 september
Grootste aantal zonuren:	187.2 uur	te Vlissingen
Kleinste aantal zonuren:	145 uur	te Eelde
Grootste maandsom neerslag:	51.4 mm	te Heino
Kleinste maandsom neerslag:	11.6 mm	te Vlissingen
Grootste dagsom neerslag:	20.3 mm	te Heino op 4 september

## Landgemiddelden

Decade	Temperatuur (°C)						Zonneschijn (uren) (percentage)			
	Gem.	N	Gem. dagmax.	N	Gem. dagmin.	N	Gem.	N	Gem.	N
I	16.5	15.4	20.6	19.4	12.9	11.4	57.0	51.7	43	39
II	15.4	14.3	19.6	18.1	11.3	10.4	56.9	43.9	45	34
III	14.4	13.5	18.6	17.3	9.9	9.8	46.9	40.5	39	34
Maand	15.4	14.4	19.6	18.3	11.4	10.5	160.8	136.1	42	36

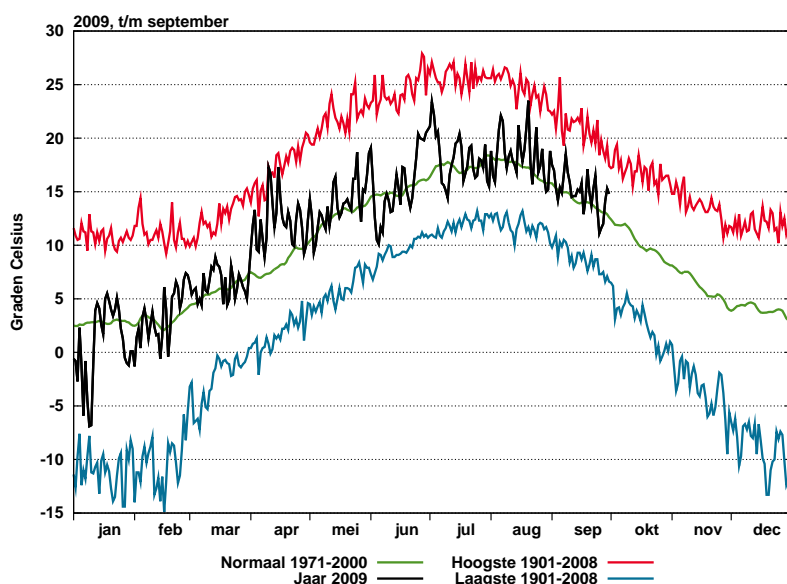
Decade	Luchtdruk zeeniveau (hPa)		Neerslag (mm)		Windsnelheid (m/s)		Globale straling (J/cm2)	
	Gem.	N	Gem.	N	Gem.	N	Gem.	N
I	1016.2	1016.3	22.8	24.3	5.8	4.5	12535	11862
II	1022.1	1015.9	4.2	29.8	4.4	4.5	11651	10094
III	1023.7	1015.1	3.2	23.8	3.2	4.3	9303	8801
Maand	1020.7	1015.8	30.3	77.9	4.4	4.4	33488	30757

## Maandgemiddelden en maandsommen, temperatuur en neerslag

Station	Temperatuur (°C)								Neerslag (mm)					
	Gem.		Dagelijks maximum				Dagelijks minimum				Som			
			Gem.	N	Hoogste	Datum	Gem.	N	Laagste	Datum				
Lauwersoog	15.6		18.2		24.9	8	13.1		9.3	27	50.5		14.6	5
Hoorn (Tersch.)	15.5	14.4	18.6		22.4	19	12.2		5.5	21	40.0		11.0	5
Vlieland	16.1		18.8		24.6	8	13.7		10.0	26				
Leeuwarden	14.9	13.9	18.7	17.6	25.2	8	10.7	9.8	4.7	18	41.5	82.1	17.2	3
Nieuw Beerta	15.0		19.8		26.9	8	10.6		4.0	18	40.4		14.4	5
Eelde	14.5	13.5	19.3	18.2	26.3	8	9.7	8.8	3.6	27	46.7	71.8	12.8	5
De Kooy	15.9	14.5	19.0	17.6	25.4	8	12.6	11.2	7.0	21	26.7	86.6	13.0	4
Stavoren	15.5		18.8		24.4	8	12.1		6.0	27	24.7		12.4	3
Hoogeveen	14.2		19.5		27.6	8	9.2		3.5	26	31.7		10.0	3
Marknesse	14.6		19.1		26.4	8	10.2		4.9	27	30.0		13.9	4
Berkhout	14.9		19.2		26.8	8	10.4		5.2	27	26.2		10.6	4
Wijk aan Zee	15.7		19.2		26.1	8	11.3		3.8	27	34.4		14.9	4
Lelystad	15.2	14.3	19.7		27.4	8	11.0		5.2	26	24.7		11.5	4
Heino	14.5		19.7		27.2	8	9.7		4.0	26	51.4		20.3	4
Schiphol	15.5	14.3	19.4	18.4	27.2	8	11.5	10.2	6.1	26	35.9	82.1	13.6	4
Twenthe	14.4	13.6	20.0	18.3	27.2	8	8.8	9.0	2.6	18	43.2	66.3	14.3	4
Valkenburg	15.3	14.5	19.1	18.1	26.7	8	11.3	10.5	5.2	26	45.2	85.8	15.5	3
De Bilt	15.0	14.2	19.7	18.7	27.6	8	10.2	9.6	4.2	26	33.5	72.0	17.5	4
Hupsel	14.5		20.1		27.6	8	9.1		1.7	27	32.4		7.3	15
Deelen	14.6	13.9	19.8	18.5	27.7	8	9.9	9.4	3.5	25	49.0		14.1	4
Hoek van Holland	16.3		19.9		28.7	8	13.0		7.6	26	18.0		7.5	3
Cabauw	15.1		19.8		27.6	8	10.6		5.2	26	19.9		8.8	4
Rotterdam	15.5	14.5	19.8	18.5	27.6	8	11.2	10.2	5.2	26	28.4	82.2	12.7	4
Herwijnen	14.8		20.0		28.1	8	9.8		4.4	25	15.8		4.7	4
Volkel	14.9	14.1	20.6	19.0	29.7	8	9.5	9.4	4.1	27	17.0	67.2	4.2	3
Gilze-Rijen	15.2	14.3	20.6	18.9	29.1	8	9.9	9.7	4.6	25	13.6	68.6	4.3	3
Wilhelminadorp	16.0		20.2		29.2	8	11.9		5.7	25	14.0		3.3	2
Arcen	15.1		20.8		29.6	8	10.1		4.6	27	31.9		8.7	3
Vlissingen	16.6	15.4	19.7	18.2	27.1	8	13.9	12.8	10.8	18	11.6	69.9	4.1	3
Woensdrecht	15.4		20.7		28.9	8	10.2		4.5	27				
Eindhoven	15.1	14.3	20.8	19.0	29.9	8	9.6	9.7	3.7	26	15.0		5.4	15
Westdorpe	15.6		20.8		29.1	8	10.7		4.9	25	14.9		3.3	4
Ell	14.9		21.0		30.3	8	9.3		3.6	27	30.5		7.1	3
Maastricht	15.2	14.3	20.3	18.8	29.2	8	10.5	10.1	5.8	25	30.3	60.4	8.2	14

Maandgemiddelden en maandsommen, overige

Station	Globale straling (J/cm <sup>2</sup> )		Zonneschijn (berekend uit globale straling)				Relatieve vochtigheid (percentage)		Dampdruk (hPa)		Windsnelheid (m/s)		Luchtdruk zeeniveau (hPa)	
	Som	N	uren	N	%	N	Gem.	N	Gem.	N	Gem.	N	Gem.	N
Lauwersoog	31157		149.7		39		81		14.3		6.5			
Hoorn (Terschl.)	32974		161.4		42		79		13.9		6.4		1020.1	
Vlieland							78		14.3		8.4		1020.3	
Leeuwarden	30759		145.7	133.7	38	35	82	85	13.8	13.6	4.5	4.4	1020.2	1015.1
Nieuw Beerta	31797		152.1		40		81		13.7		5.0			
Eelde	31423	29812	145.0	129.1	38	34	83	87	13.7	13.5	3.9	3.8	1020.0	1015.3
De Kooy	33607	31099	160.7	140.5	42	37	76	82	13.7	13.7	5.6	5.5	1020.5	1015.2
Stavoren	33433		160.3		42		82		14.4		5.4			
Hoogeveen	32090		150.0		39		85		13.6		3.3		1020.4	
Marknesse	33395		165.2		43		85		14.1		3.7			
Berkhout	31735		152.6		40		82		13.8		4.7			
Wijk aan Zee	32590		160.1		42		75		13.3					
Lelystad	33462		162.9		43		80		13.6		4.2		1020.6	
Heino	32069		148.0		39		83		13.7		2.7			
Schiphol	31663		151.4	132.9	40	35	77	84	13.5	13.8	4.6	4.4	1020.8	1015.6
Twente	32921		160.8	128.0	42	34	82	85	13.3	13.2	3.0	3.1	1020.5	1015.7
Valkenburg	32872		161.9	139.7	42	37	80	83	13.9	13.7	4.4	4.5	1020.9	1015.6
De Bilt	32574	29694	159.9	132.8	42	35	82	84	13.9	13.5	3.1	2.8	1020.8	1015.8
Hupsel	33520		168.8		44		84		13.7		3.1			
Deelen	31705		149.7	127.4	39	34	81	82	13.4	13.1	3.5	3.7	1020.7	1015.8
Hoek van Holland	34296		172.7		45		76		14.0		7.3		1020.9	
Cabauw	34914		168.8		44		82		13.9		3.6		1020.8	
Rotterdam	33258		162.7	128.0	43	34	77	84	13.4	14.0	3.9	4.2	1020.8	1015.8
Hervijnen	33729		163.1		43		83		13.8		3.5		1020.9	
Volkel	32215		159.2		42		82	83	13.7	13.4	3.2	3.4	1020.8	1016.1
Gilze-Rijen	31839		155.3	133.3	41	35	81	82	13.8	13.3	3.4	3.6	1020.9	1016.1
Wilhelminadorp	35627		178.4		47		78		14.0		4.6		1021.0	
Arcen	32426		158.4		42		84		14.1		2.2			
Vlissingen	37354	32232	187.2	145.1	49	38	76	81	14.2	14.1	5.8	6.0	1021.1	1016.0
Woensdrecht							79		13.6		3.5		1021.1	
Eindhoven	32410		156.7	131.1	41	35	79	82	13.4	13.4	3.5	3.6	1020.9	1016.2
Westdorpe	35338		173.4		46		78		13.6		3.8		1021.1	
Eil	32565		158.7		42		81		13.6		2.9			
Maastricht	32484	30947	151.0	132.9	40	35	80	82	13.6	13.3	3.7	3.9	1020.9	1016.6



Figuur 5: Etmaalwaarden van de gemiddelde temperatuur, De Bilt, 2009

De zwarte lijn toont de gemeten gemiddelde etmaaltemperatuur in het lopende jaar. De rode lijn geeft (per datum) de hoogst gemeten temperatuur sinds 1901, de blauwe lijn de laagste temperatuur. De groene lijn is het vijf-daagse voortschrijdend gemiddelde, gemiddeld over het tijdvak 1971-2000.

Temperatuur, "aantal dagen met"

Station	Gemiddelde temperatuur (°C)										Minimum temperatuur (°C)					Maximum temperatuur (°C)					
	> 20.0		20-15		15-10		10-5		5-0		< 0.0		< 0.0	< -10.0	< 0.0 (10cm)	> 30.0	> 25.0	> 20.0	< 0.0		
	A	N	A	N	A	N	A	N	A	N	A	N	A	N	A	N	A	N	A	N	
Lauwersoog	.	.	20	.	10	.	.	.	.	.	.	.	.	.	.	.	4	.	.	.	
Hoorn (Terschl.)	.	.	20	.	10	.	.	.	.	.	.	.	.	.	.	.	4	.	.	.	
Vlieland	.	.	27	.	3	.	.	.	.	.	.	.	.	.	.	.	5	.	.	.	
Leeuwarden	1	0	14	9	15	20	.	1	.	.	.	.	.	0	.	1	0	4	5	.	
Nieuw Beerta	.	.	17	.	13	.	.	.	.	.	.	.	.	.	.	2	10	.	.	.	
Eelde	.	0	11	7	19	20	.	2	.	.	.	.	.	1	.	0	1	1	8	7	.
De Kooy	.	0	24	12	6	17	.	0	.	.	.	.	.	.	.	1	0	4	4	.	.
Stavoren	.	.	23	.	7	.	.	.	.	.	.	.	.	.	.	.	4	.	.	.	.
Hoogeveen	.	.	8	.	22	.	.	.	.	.	.	.	.	.	.	2	7	.	.	.	.
Marknesse	.	.	11	.	19	.	.	.	.	.	.	.	.	.	.	1	5	.	.	.	.
Berkhout	.	.	17	.	13	.	.	.	.	.	.	.	.	.	.	1	5	.	.	.	.
Wijk aan Zee	1	.	21	.	8	.	.	.	.	.	.	.	.	.	.	1	7	.	.	.	.
Lelystad	.	.	20	.	10	.	.	.	.	.	.	.	.	.	.	1	9	.	.	.	.
Heino	.	.	12	.	18	.	.	.	.	.	.	.	.	.	.	1	10	.	.	.	.
Schiphol	.	0	22	12	8	17	.	1	.	.	.	.	.	0	.	1	0	6	8	.	.
Twenthe	.	0	9	9	21	18	.	3	.	.	.	.	.	0	.	0	3	1	11	8	.
Valkenburg	.	0	21	12	9	17	.	1	.	.	.	.	.	0	.	1	0	4	6	.	.
De Bilt	.	0	15	11	15	18	.	1	.	.	.	.	.	0	.	0	1	1	10	10	.
Hupsel	.	.	10	.	20	.	.	.	.	.	.	.	.	.	.	3	11	.	.	.	.
Deelen	.	1	11	10	19	18	.	2	.	.	.	.	.	0	.	0	2	1	13	9	.
Hoek van Holland	1	.	25	.	4	.	.	.	.	.	.	.	.	.	.	1	14	.	.	.	.
Cabauw	.	.	19	.	11	.	.	.	.	.	.	.	.	.	.	1	10	.	.	.	.
Rotterdam	1	0	18	12	11	16	.	1	.	.	.	.	.	1	.	1	1	11	8	.	.
Herwijnen	.	.	14	.	16	.	.	.	.	.	.	.	.	.	.	1	13	.	.	.	.
Volkel	.	1	14	11	16	17	.	2	.	.	.	.	.	0	.	0	2	2	16	11	.
Gilze-Rijen	1	0	15	11	14	17	.	1	.	.	.	.	.	1	.	0	3	1	17	10	.
Wilhelminadorp	1	.	24	.	5	.	.	.	.	.	.	.	.	.	.	2	14	.	.	.	.
Arcen	.	.	15	.	15	.	.	.	.	.	.	.	.	.	.	3	15	.	.	.	.
Vlissingen	1	0	28	17	1	12	.	0	.	.	.	.	.	.	.	1	1	9	7	.	.
Woensdrecht	.	.	18	.	12	.	.	.	.	.	.	.	.	.	.	3	17	.	.	.	.
Eindhoven	.	0	16	12	14	17	.	1	.	.	.	.	.	0	.	0	3	2	16	11	.
Westdorpe	1	.	21	.	8	.	.	.	.	.	.	.	.	.	.	3	19	.	.	.	.
Eil	.	.	14	.	16	.	.	.	.	.	.	.	.	.	.	1	4	18	.	.	.
Maastricht	1	1	13	11	16	17	.	2	.	.	.	.	.	0	.	0	3	2	12	10	.

## Neerslag, wind en zon, "aantal dagen met"

Station	Neerslag (mm)								Windkracht (Beaufort) Maximum uurgemiddelde								Zonneschijn (percentage)					
	Droog		≥ 0.1		≥ 1.0		≥ 10.0		≤ 4		≥ 6		≥ 7		≥ 8		Zonloos		≤ 20		≥ 80	
	A	N	A	N	A	N	A	N	A	N	A	N	A	N	A	N	A	N	A	N	A	N
Lauwersoog	18	12			6	1			10	8	3					4	8			3		
Hoorn (Tersch.)	10		12		7	2			12	7	2						6			3		
Vlieland									5	15	4		2									
Leeuwarden	12	9	12	17	6	12	2	3	19	21	2	3		1			1	3	8	11	3	1
Nieuw Beerta	20		10		7	1			17		2							6		3		
Eelde	10	10	15	16	7	12	2	2	23	22	2	2		0			1	3	9	12	2	1
De Kooy	14	8	8	17	6	12	1	3	17	16	6	6	2	2		0	1	3	8	11	4	2
Stavoren	14		11		3	1			17		3	1						10		2		
Hoogeveen	14		9		6	1			27								2		8		2	
Marknesse	15		14		5	1			25									8		2		
Berkhout	17		9		5	1			16		2						3		7		2	
Wijk aan Zee	19		10		4	1											3		9		4	
Lelystad	12		9		6	1			23		1						2		8		2	
Heino	19		10		8	1			28		1						1		8		1	
Schiphol	14	10	10	16	4	11	2	3	22	20	2	3	1	1		0	2	3	9	11	1	2
Twente	17	11	10	15	9	10	2	2	29	28	1	0						3	8	12	3	2
Valkenburg	16	8	11	16	7	12	2	3	19	19	2	4	2	1		0	1	3	7	10	1	2
De Bilt	13	9	9	15	6	11	1	2	29	29		0						3	7	11	2	2
Hupsel	18		11		8				28										7		4	
Deelen	15		9		7	2			24	24	1	1		0			2	3	8	12	2	2
Hoek van Holland	18		8		3				8	13	5						3		6		2	
Cabauw	14		10		5				27		1						3		8		3	
Rotterdam	17	12	9	14	5	11	1	2	21	21	1	3		1		0	2	3	7	12	2	2
Herwijnen	15		11		6				27		1						1		8		4	
Volkel	15	12	10	14	5	10		2	27	25	1	1		0			1		9		4	
Gilze-Rijen	15	12	7	14	5	9		2	27	25		1		0			1	3	10	11	3	2
Wilhelminadorp	16		10		5				20		2	1					1		6		5	
Arcen	17		11		9				29										10		3	
Vlissingen	16	11	8	15	4	11		2	13	14	4	8	2	3	1	1		3	7	10	7	3
Woensdrecht									26		1											
Eindhoven	16		12		5				26	24	1	1		0				3	9	12	4	2
Westdorpe	16		9		5				23		1								7		3	
Eil	14		11		6				29										9		3	
Maastricht	15	10	14	14	6	9		2	26	24	1	2		0		0	1	4	9	12	3	2

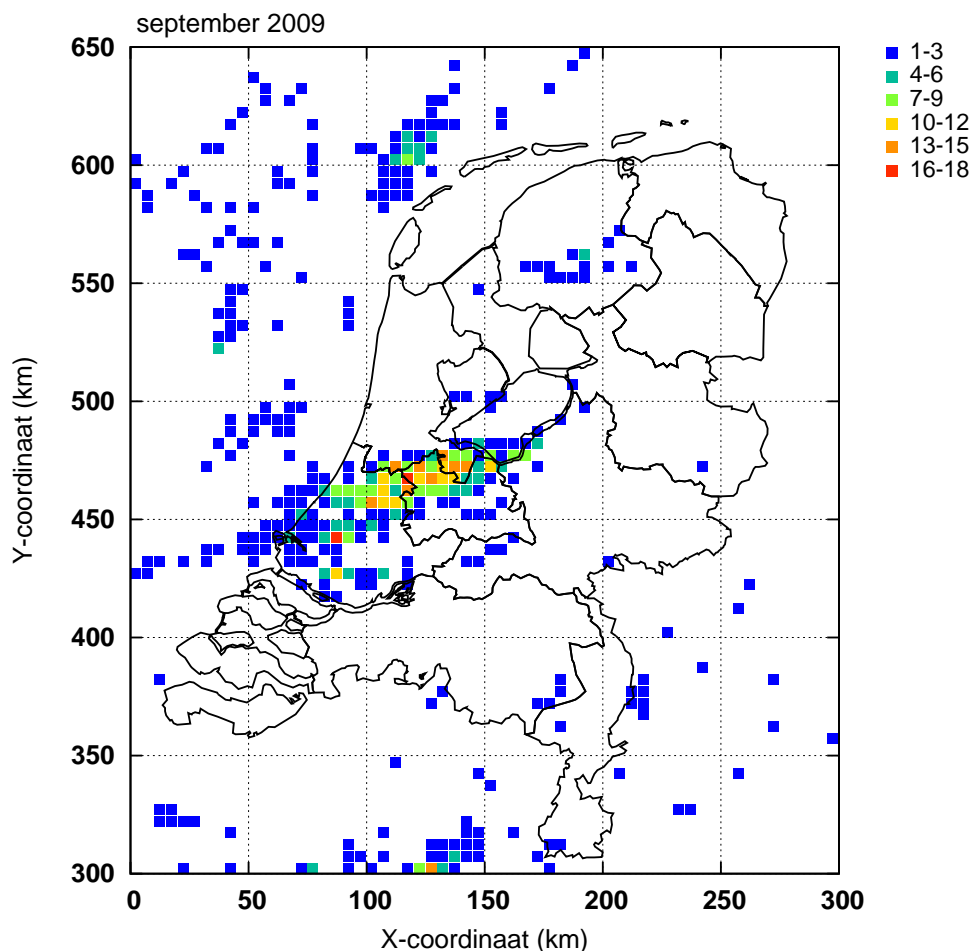
## Onweer, mist en sneeuw, "aantal dagen met"

Station	Onweer		Mist		Sneeuw	
	A	N	A	N	A	N
Leeuwarden	.	3	2	6	.	.
Eelde	.	2	10	10	.	.
De Kooy	.	4	3	4	.	0
Schiphol	2	3	2	8	.	.
Twente	.	2	15	7	.	.
Valkenburg		4		7		.
De Bilt	1	3	9	6	.	.
Deelen	.	2	7	10	.	.
Rotterdam	1	3	7	8	.	.
Volkel	.	2	7	7	.	.
Gilze-Rijen	.	3	6	9	.	.
Vlissingen	.	3	.	3	.	.
Eindhoven	.	2	10	8	.	.
Maastricht	1	2	5	4	.	.



Bodemtemperaturen (°C)

Datum	Nieuw Beerta				Marknesse				De Bilt				Wilhelminadorp			
	Diepte (cm)				Diepte (cm)				Diepte (cm)				Diepte (cm)			
	10	20	50	100	10	20	50	100	10	20	50	100	10	20	50	100
2	15.9	16.4	16.5	16.0	16.2	16.9	17.4	17.1	16.0	16.7	17.0	16.7	16.6	17.0	17.4	17.0
7	15.0	15.3	15.6	15.5	15.5	16.1	16.7	16.7	15.2	16.1	16.5	16.3	15.5	16.0	16.6	16.6
12	15.2	15.6	15.8	15.3	15.7	16.1	16.7	16.4	15.4	16.1	16.5	16.3	16.0	16.4	16.8	16.5
17	14.2	14.8	15.4	15.1	14.3	15.4	16.2	16.1	14.7	15.8	16.2	16.0	15.2	15.8	16.3	16.2
22	13.7	14.4	15.0	14.8	14.3	15.0	15.8	15.8	14.5	15.5	16.0	15.8	15.2	15.8	16.4	16.1
27	12.5	13.5	14.5	14.6	12.7	13.9	15.2	15.5	13.4	14.8	15.5	15.6	13.8	14.7	15.7	15.9
Gem.	15.1	15.3	15.4	15.1	15.5	15.7	16.2	16.2	16.1	16.1	16.2	16.1	16.3	16.3	16.4	16.3



Figuur 6: Onweer

Ontladingen in Nederland, de kustwateren en het aangrenzende buitenland, zoals geregistreerd door het Nederlands-Belgische detectiesysteem. Het kaartje geeft het aantal ont-ladingen per 5×5 km vak.

## Etmaalgemiddelden en etmaalsommen

Datum	Temperatuur (°C)														
	Gemiddeld					Maximum					Minimum				
	Eelde	De Kooy	De Bilt	Vlissingen	Maastricht	Eelde	De Kooy	De Bilt	Vlissingen	Maastricht	Eelde	De Kooy	De Bilt	Vlissingen	Maastricht
1	17.4	18.7	17.5	18.8	18.5	24.9	22.0	21.1	20.6	23.7	13.7	16.7	14.9	15.5	14.0
2	15.4	16.9	17.0	17.4	16.4	20.2	19.5	21.2	21.4	20.8	11.2	14.7	13.5	14.7	13.1
3	14.6	15.7	15.3	15.8	14.9	17.4	17.8	18.3	18.1	17.7	12.1	14.2	13.1	13.5	11.7
4	14.2	15.2	14.2	15.1	13.2	18.8	18.2	18.1	18.1	15.6	11.5	13.1	12.1	12.4	11.3
5	14.0	15.9	15.4	16.1	13.8	17.4	17.7	18.3	18.0	18.6	11.1	14.1	13.1	14.5	8.9
6	14.8	15.8	14.9	16.5	13.7	19.0	18.1	18.1	18.0	19.2	11.7	13.3	10.5	14.6	9.5
7	16.4	16.4	16.6	18.8	17.5	22.7	21.1	24.2	24.6	25.1	12.0	11.9	10.6	14.3	11.1
8	19.0	19.2	18.5	20.8	20.7	26.3	25.4	27.6	27.1	29.2	12.1	12.7	11.1	15.8	12.9
9	16.6	17.0	16.8	18.2	18.3	20.2	19.9	19.0	21.0	26.6	14.5	15.6	14.1	15.9	12.4
10	15.5	16.0	15.9	16.7	14.6	19.3	19.0	20.0	19.8	16.9	11.7	13.9	10.2	14.0	11.8
11	15.3	15.9	14.5	15.8	14.3	18.5	19.2	18.2	19.4	19.5	11.5	13.6	7.1	12.9	9.4
12	14.7	15.8	14.6	16.0	14.7	19.1	18.8	19.6	19.5	20.0	10.4	14.2	8.4	13.0	11.0
13	15.0	15.3	14.6	15.5	12.9	18.6	17.6	17.1	17.4	16.9	11.9	13.5	8.8	13.4	8.9
14	14.8	16.4	15.2	16.2	13.0	18.7	18.7	19.1	19.7	16.5	11.4	14.8	12.1	14.0	10.9
15	15.8	16.4	15.0	15.6	14.5	18.1	19.0	16.6	17.4	19.4	13.7	14.8	13.5	13.7	9.8
16	14.8	16.1	15.8	16.7	15.7	19.4	19.1	20.1	19.4	17.6	10.1	12.9	12.0	14.2	12.8
17	13.1	15.4	12.9	14.9	13.7	17.8	18.0	18.0	18.2	19.6	6.4	13.5	8.6	12.3	9.3
18	12.4	15.0	14.3	16.3	16.2	19.8	18.5	21.2	20.7	22.5	4.3	10.2	6.2	10.8	8.4
19	16.0	17.3	17.1	19.3	18.9	24.7	23.0	24.9	24.2	24.7	7.8	13.0	10.2	16.9	15.0
20	14.1	15.2	14.9	17.1	17.2	20.0	19.4	20.9	20.6	22.9	6.7	8.0	8.8	14.8	12.1
21	12.2	14.3	13.7	16.4	15.2	18.4	18.4	19.8	19.3	20.7	4.7	7.0	8.5	13.8	9.5
22	15.0	16.9	15.3	15.8	16.0	20.1	18.7	20.8	18.1	22.9	10.5	15.8	9.0	13.2	8.8
23	14.9	15.7	16.5	16.6	15.0	19.6	18.7	19.7	18.0	19.5	9.3	11.5	14.0	14.7	10.9
24	11.6	14.7	13.5	16.2	14.7	18.2	18.0	19.5	18.7	19.2	6.0	10.8	6.6	13.1	9.9
25	12.0	14.7	11.1	15.0	11.9	17.3	18.3	17.6	18.6	18.6	6.1	9.9	4.9	12.5	5.8
26	11.0	13.8	11.6	15.3	12.8	17.5	17.6	19.7	20.0	19.7	4.8	9.0	4.2	11.8	5.9
27	11.9	13.7	12.0	15.3	13.1	17.9	18.7	19.6	19.7	20.8	3.6	7.1	5.6	11.2	6.4
28	14.6	16.1	14.1	15.9	13.2	17.8	17.9	18.9	18.1	17.7	9.4	13.7	7.2	13.6	7.2
29	14.3	15.4	15.3	16.5	15.0	16.0	17.2	17.2	17.7	17.9	11.6	13.3	14.1	15.8	12.7
30	12.6	14.7	14.8	16.9	15.3	15.3	16.9	16.4	18.8	19.9	8.2	12.3	13.4	15.5	12.3
dec. I	15.8	16.7	16.2	17.4	16.2	20.6	19.9	20.6	20.7	21.3	12.2	14.0	12.3	14.5	11.7
N	14.5	15.5	15.2	16.3	15.3	19.3	18.6	20.0	19.3	19.9	9.7	12.2	10.4	13.7	10.9
dec. II	14.6	15.9	14.9	16.3	15.1	19.5	19.1	19.6	19.7	20.0	9.4	12.9	9.6	13.6	10.8
N	13.4	14.5	14.1	15.3	14.2	18.1	17.4	18.5	18.0	18.6	8.7	11.2	9.5	12.7	10.0
dec. III	13.0	15.0	13.8	16.0	14.2	17.8	18.0	18.9	18.7	19.7	7.4	11.0	8.8	13.5	8.9
N	12.6	13.7	13.3	14.6	13.5	17.2	16.7	17.7	17.3	17.8	8.1	10.4	9.0	12.1	9.5
maand	14.5	15.9	15.0	16.6	15.2	19.3	19.0	19.7	19.7	20.3	9.7	12.6	10.2	13.9	10.5
N	13.5	14.5	14.2	15.4	14.3	18.2	17.6	18.7	18.2	18.8	8.8	11.2	9.6	12.8	10.1

## Etmaalgemiddelden en etmaalsommen

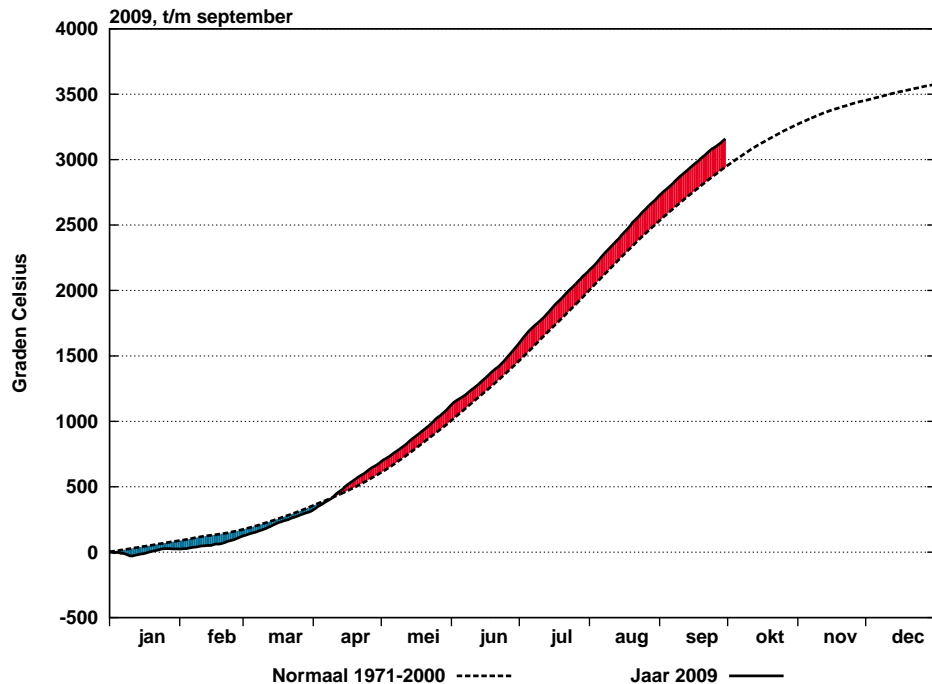
Datum	Berekend uit globale straling										Globale straling (J/cm2)				
	Zonneschijn (uren)					Zonneschijn (percentage)									
	Eelde	De Kooy	De Bilt	Vlissingen	Maastricht	Eelde	De Kooy	De Bilt	Vlissingen	Maastricht	Eelde	De Kooy	De Bilt	Vlissingen	Maastricht
1	5.0	5.6	2.9	4.4	1.6	36	41	21	32	12	1069	1169	688	917	545
2	4.3	1.4	5.7	2.3	3.6	32	10	42	17	27	1173	928	1417	1053	1296
3	2.5	1.5	3.0	6.1	5.0	18	11	22	45	37	805	652	868	1295	1051
4	8.7	7.0	5.3	4.3	3.2	64	52	39	32	24	1592	1421	1162	1176	829
5	4.6	9.4	8.2	10.4	6.2	34	70	61	78	46	940	1665	1428	1835	1326
6	4.3	1.2	1.7	6.1	4.1	32	9	13	46	31	1239	833	831	1363	1128
7	7.2	9.1	9.0	9.7	9.4	54	68	68	73	71	1441	1688	1660	1792	1782
8	11.3	11.5	10.9	10.7	11.6	85	87	83	81	88	1754	1784	1784	1836	1890
9	0.8	3.6	0.2	2.4	6.8	6	27	2	18	52	902	1164	712	994	1606
10	5.9	7.3	8.9	8.8	0.2	45	56	68	67	2	1285	1474	1476	1600	355
11	4.7	7.1	5.0	5.7	5.1	36	54	38	44	39	1077	1306	1079	1277	1281
12	6.4	5.0	6.7	7.1	5.8	49	39	52	55	45	1308	1115	1384	1339	1261
13	6.2	2.8	3.0	0.9	1.5	48	22	23	7	12	1116	755	825	695	831
14	6.2	11.1	5.5	7.6	1.1	48	87	43	59	9	1075	1701	1208	1323	700
15	0.4	2.4	0.1	0.5	4.4	3	19	1	4	35	584	920	376	608	1092
16	9.0	10.6	3.2	2.0	.	71	84	25	16	0	1515	1648	1049	950	278
17	1.3	3.0	7.8	11.3	9.8	10	24	62	90	78	823	1008	1463	1742	1612
18	10.2	10.3	11.6	10.6	9.6	81	82	93	85	77	1543	1546	1627	1620	1496
19	9.8	6.4	6.8	10.6	6.1	79	51	55	85	49	1476	1275	1286	1537	1260
20	2.7	6.0	3.9	4.5	5.2	22	48	31	36	42	859	1154	949	1215	1088
21	9.4	7.8	8.5	7.3	7.1	76	63	69	59	58	1351	1184	1302	1223	1282
22	4.7	3.2	8.2	9.5	8.6	38	26	67	77	70	1029	816	1284	1530	1460
23	6.3	5.9	4.2	0.6	0.4	52	48	34	5	3	1027	1147	1006	388	422
24	4.6	7.7	8.6	9.8	2.6	38	63	71	81	21	836	1257	1272	1592	648
25	0.4	5.1	2.0	6.6	9.2	3	42	17	55	76	456	1062	598	1208	1336
26	1.1	.	9.5	9.9	10.2	9	0	79	83	85	642	504	1319	1415	1446
27	6.5	6.6	8.1	9.5	9.9	54	55	68	80	83	1100	1058	1165	1411	1430
28	0.2	1.3	1.2	2.9	1.0	2	11	10	24	8	611	628	684	888	692
29	.	0.6	0.1	1.4	0.4	0	5	1	12	3	407	430	347	515	430
30	0.3	0.2	0.1	3.7	1.3	3	2	1	32	11	388	315	325	1017	631
dec. I	54.6	57.6	55.8	65.2	51.7	41	43	42	49	39	12200	12778	12026	13861	11808
N	48.1	53.9	49.8	56.5	50.4	36	40	37	42	38	11380	12104	11384	12573	11870
dec. II	56.9	64.7	53.6	60.8	48.6	45	51	42	48	38	11376	12428	11246	12306	10899
N	43.6	45.3	43.6	44.7	42.1	34	36	34	35	33	9985	10239	9821	10359	10064
dec. III	33.5	38.4	50.5	61.2	50.7	28	32	42	51	42	7847	8401	9302	11187	9777
N	37.4	41.3	39.5	44.0	40.5	31	34	33	37	34	8448	8755	8489	9300	9012
maand	145.0	160.7	159.9	187.2	151.0	38	42	42	49	40	31423	33607	32574	37354	32484
N	129.1	140.5	132.8	145.1	132.9	34	37	35	38	35	29812	31099	29694	32232	30947

## Etmaalgemiddelden en etmaalsommen

Datum	Gemiddelde luchtdruk op zeeniveau (hPa)					Gemiddelde windsnelheid (m/s)					Relatieve vochtigheid (percentage)				
	Eelde	De Kooy	De Bilt	Vlissingen	Maastricht	Eelde	De Kooy	De Bilt	Vlissingen	Maastricht	Eelde	De Kooy	De Bilt	Vlissingen	Maastricht
1	1008.1	1007.2	1009.1	1009.2	1011.0	5.1	8.3	4.3	8.7	5.1	77	68	78	70	76
2	1009.9	1008.9	1010.2	1009.6	1012.2	4.3	6.8	4.2	8.3	5.0	85	73	74	75	75
3	996.3	995.2	998.6	999.6	1002.5	8.0	12.6	7.0	14.8	8.7	85	76	80	77	79
4	1001.1	1002.2	1004.9	1006.9	1007.9	8.2	12.0	5.8	10.8	5.9	80	72	81	73	79
5	1015.2	1016.9	1018.3	1020.2	1020.4	5.4	8.3	4.3	9.0	4.6	86	73	75	69	74
6	1021.4	1021.6	1022.7	1023.1	1024.2	3.9	5.8	2.8	5.7	4.0	80	68	78	69	80
7	1020.1	1019.6	1020.4	1020.0	1021.4	3.3	4.9	2.8	4.0	3.1	80	80	78	67	68
8	1020.2	1019.6	1020.3	1020.0	1021.1	2.9	4.0	2.2	2.8	3.2	75	68	79	66	59
9	1025.8	1027.0	1026.1	1026.3	1024.8	3.9	4.5	3.3	6.5	3.3	82	74	83	74	77
10	1033.0	1034.2	1033.0	1033.0	1031.1	4.1	5.1	4.0	7.2	4.6	75	70	76	71	86
11	1033.2	1034.6	1033.7	1033.7	1032.0	3.8	4.7	3.3	6.1	5.0	78	72	80	72	76
12	1027.5	1028.9	1028.3	1028.6	1027.1	3.2	3.9	2.7	5.3	4.2	83	74	81	75	77
13	1021.6	1023.8	1023.1	1024.3	1022.4	5.0	5.1	3.4	5.6	3.2	80	77	84	77	86
14	1022.5	1023.3	1021.5	1021.3	1019.3	5.5	7.9	4.6	6.9	5.0	83	76	80	75	89
15	1020.9	1021.0	1019.3	1018.4	1017.3	6.0	8.2	4.0	6.2	3.9	83	82	91	87	88
16	1020.6	1021.4	1019.5	1018.8	1016.7	4.8	7.2	4.8	7.7	5.8	82	76	81	77	87
17	1021.3	1022.0	1021.1	1020.5	1019.0	2.7	5.1	3.4	6.7	5.2	76	66	78	70	76
18	1019.9	1019.7	1018.7	1017.8	1017.3	2.5	4.0	2.5	5.1	3.6	81	78	80	73	76
19	1016.1	1016.0	1015.7	1015.4	1015.4	1.8	2.5	1.4	2.3	1.6	81	81	85	77	82
20	1019.8	1021.0	1020.7	1021.2	1020.1	2.5	3.0	2.3	4.4	2.9	90	82	90	81	83
21	1024.7	1024.7	1025.5	1025.7	1025.5	2.4	4.3	1.5	2.4	1.6	81	80	81	75	78
22	1022.1	1022.3	1023.9	1024.6	1025.4	5.5	7.5	3.7	8.0	3.7	82	81	82	85	72
23	1023.1	1023.9	1024.6	1025.3	1025.9	3.7	4.8	2.5	4.8	3.6	80	71	80	91	89
24	1023.5	1024.2	1024.6	1025.3	1024.5	2.8	3.9	1.8	3.1	1.9	86	72	81	71	86
25	1026.0	1026.3	1026.8	1027.1	1026.9	2.4	3.0	1.4	2.7	1.3	91	75	87	74	82
26	1027.2	1027.1	1027.2	1027.1	1026.7	1.3	2.7	0.8	2.3	1.8	89	80	84	77	76
27	1026.0	1026.4	1026.5	1026.8	1026.3	1.8	2.5	1.0	2.5	1.4	86	84	83	81	77
28	1021.1	1022.3	1023.3	1024.5	1024.5	4.5	6.2	2.6	4.9	2.7	90	84	86	82	84
29	1017.5	1018.8	1019.6	1021.0	1020.7	3.7	5.3	2.8	4.6	3.1	95	88	91	82	83
30	1015.5	1016.0	1016.8	1017.6	1017.6	2.8	5.3	2.4	4.6	2.5	96	89	94	83	85
dec. I	1015.1	1015.2	1016.4	1016.8	1017.7	4.9	7.2	4.1	7.8	4.8	81	72	78	71	75
N	1015.6	1015.7	1016.3	1016.6	1017.1	3.9	5.6	2.9	6.0	3.9	85	81	82	79	80
dec. II	1022.3	1023.2	1022.2	1022.0	1020.7	3.8	5.2	3.2	5.6	4.0	82	76	83	76	82
N	1015.3	1015.4	1015.9	1016.1	1016.6	4.0	5.6	2.9	6.1	4.0	87	82	84	80	82
dec. III	1022.7	1023.2	1023.9	1024.5	1024.4	3.1	4.6	2.1	4.0	2.4	88	80	85	80	81
N	1014.8	1014.5	1015.2	1015.2	1016.0	3.7	5.3	2.7	5.9	4.0	88	84	86	82	84
maand	1020.0	1020.5	1020.8	1021.1	1020.9	3.9	5.6	3.1	5.8	3.7	83	76	82	76	80
N	1015.3	1015.2	1015.8	1016.0	1016.6	3.8	5.5	2.8	6.0	3.9	87	82	84	81	82

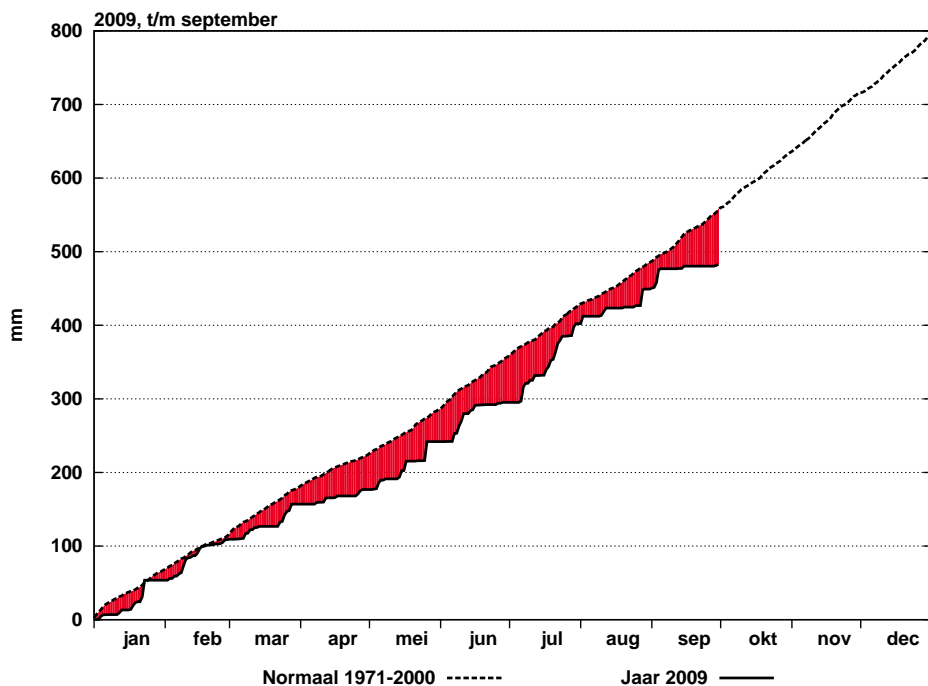
Etmaalgemiddelden en etmaalsommen

Datum	Hoeveelheid neerslag (mm)					Duur neerslag (uren)					Referentiegwasverdamping (mm)				
	Eelde	De Kooy	De Bilt	Vlissingen	Maastricht	Eelde	De Kooy	De Bilt	Vlissingen	Maastricht	Eelde	De Kooy	De Bilt	Vlissingen	Maastricht
1	6.9	.	1.3	0.2	6.0	4.2	.	3.0	0.4	5.9	1.9	2.1	1.2	1.6	1.0
2	1.2	2.5	0.9	2.4	0.3	0.1	2.2	1.5	2.6	0.3	2.0	1.6	2.4	1.8	2.2
3	11.5	4.7	6.7	4.1	6.8	4.6	4.4	5.3	2.8	5.4	1.3	1.1	1.4	2.2	1.7
4	3.9	13.0	17.5	2.6	1.1	3.8	4.4	7.3	2.2	1.6	2.6	2.4	1.9	1.9	1.3
5	12.8	2.8	1.3	0.0	0.1	4.9	1.4	0.5	.	0.1	1.5	2.8	2.4	3.1	2.1
6	0.2	.	0.0	0.0	.	0.6	.	.	.	.	2.0	1.4	1.4	2.3	1.8
7	0.0	0.0	0.0	.	.	.	.	.	.	.	2.5	2.9	2.8	3.2	3.1
8	.	.	.	.	.	.	.	.	.	.	3.1	3.2	3.2	3.4	3.5
9	0.0	0.0	0.0	0.0	1.1	.	.	.	.	1.9	1.5	2.0	1.2	1.8	2.8
10	.	.	0.0	0.0	0.4	.	.	.	.	0.9	2.1	2.5	2.5	2.7	0.6
11	0.1	0.1	.	.	.	0.1	0.1	.	.	.	1.8	2.2	1.8	2.1	2.1
12	0.4	0.0	0.0	.	.	1.0	.	.	.	.	2.1	1.9	2.3	2.3	2.1
13	0.5	0.6	0.3	0.0	0.6	0.4	0.8	0.2	.	1.7	1.8	1.3	1.4	1.2	1.3
14	0.1	0.0	0.0	1.2	8.2	0.1	.	.	0.8	4.6	1.8	2.9	2.0	2.2	1.1
15	0.2	0.0	3.2	0.8	0.9	0.3	.	4.5	1.9	1.0	1.0	1.6	0.6	1.0	1.8
16	0.3	.	.	.	.	0.4	.	.	.	.	2.5	2.8	1.8	1.6	0.5
17	.	.	.	.	.	.	.	.	.	.	1.3	1.7	2.3	2.9	2.6
18	.	.	.	.	.	.	.	.	.	.	2.4	2.6	2.6	2.7	2.5
19	.	.	.	.	0.6	.	.	.	.	2.2	2.5	2.2	2.2	2.8	2.2
20	.	.	.	.	.	.	.	.	.	.	1.4	1.9	1.6	2.1	1.9
21	.	.	.	.	.	.	.	.	.	.	2.1	1.9	2.1	2.1	2.1
22	0.0	0.0	.	.	.	.	.	.	.	.	1.7	1.4	2.1	2.6	2.5
23	0.0	0.0	0.0	0.2	0.3	.	.	.	0.9	1.9	1.7	1.9	1.7	0.7	0.7
24	0.0	.	.	.	3.8	.	.	.	.	4.1	1.3	2.1	2.0	2.7	1.1
25	.	.	.	.	.	.	.	.	.	.	0.7	1.7	0.9	2.0	2.1
26	.	.	.	.	.	.	.	.	.	.	1.0	0.8	2.0	2.4	2.3
27	.	.	.	.	.	.	.	.	.	.	1.7	1.7	1.8	2.3	2.3
28	0.5	0.0	0.0	.	.	0.8	.	.	.	.	1.0	1.1	1.1	1.5	1.1
29	6.3	1.9	0.8	0.0	0.0	10.2	3.1	1.2	.	.	0.7	0.7	0.6	0.9	0.7
30	1.8	1.1	1.5	0.1	0.1	3.1	2.7	4.5	0.6	0.5	0.6	0.5	0.5	1.7	1.0
dec. I	36.5	23.0	27.7	9.3	15.8	18.2	12.4	17.6	8.0	16.1	20.5	22.0	20.4	24.0	20.1
N	23.2	25.3	20.2	21.6	20.8	16.0	14.6	13.2	12.5	13.1	18.6	20.2	18.9	21.4	19.8
dec. II	1.6	0.7	3.5	2.0	10.3	2.3	0.9	4.7	2.7	9.5	18.6	21.1	18.6	20.9	18.1
N	25.4	29.4	27.3	25.1	19.5	16.5	16.8	17.2	16.5	15.5	15.9	16.7	15.9	17.2	16.4
dec. III	8.6	3.0	2.3	0.3	4.2	14.1	5.8	5.7	1.5	6.5	12.5	13.8	14.8	18.9	15.9
N	23.2	31.9	24.6	23.2	20.2	16.3	18.3	17.1	16.1	14.6	13.2	14.0	13.5	15.2	14.4
maand	46.7	26.7	33.5	11.6	30.3	34.6	19.1	28.0	12.2	32.1	51.6	56.9	53.8	63.8	54.1
N	71.8	86.6	72.0	69.9	60.4	48.8	49.8	47.5	45.1	43.2	47.6	51.0	48.2	53.9	50.6



Figuur 7: Geaccumuleerde temperatuur, De Bilt, 2009

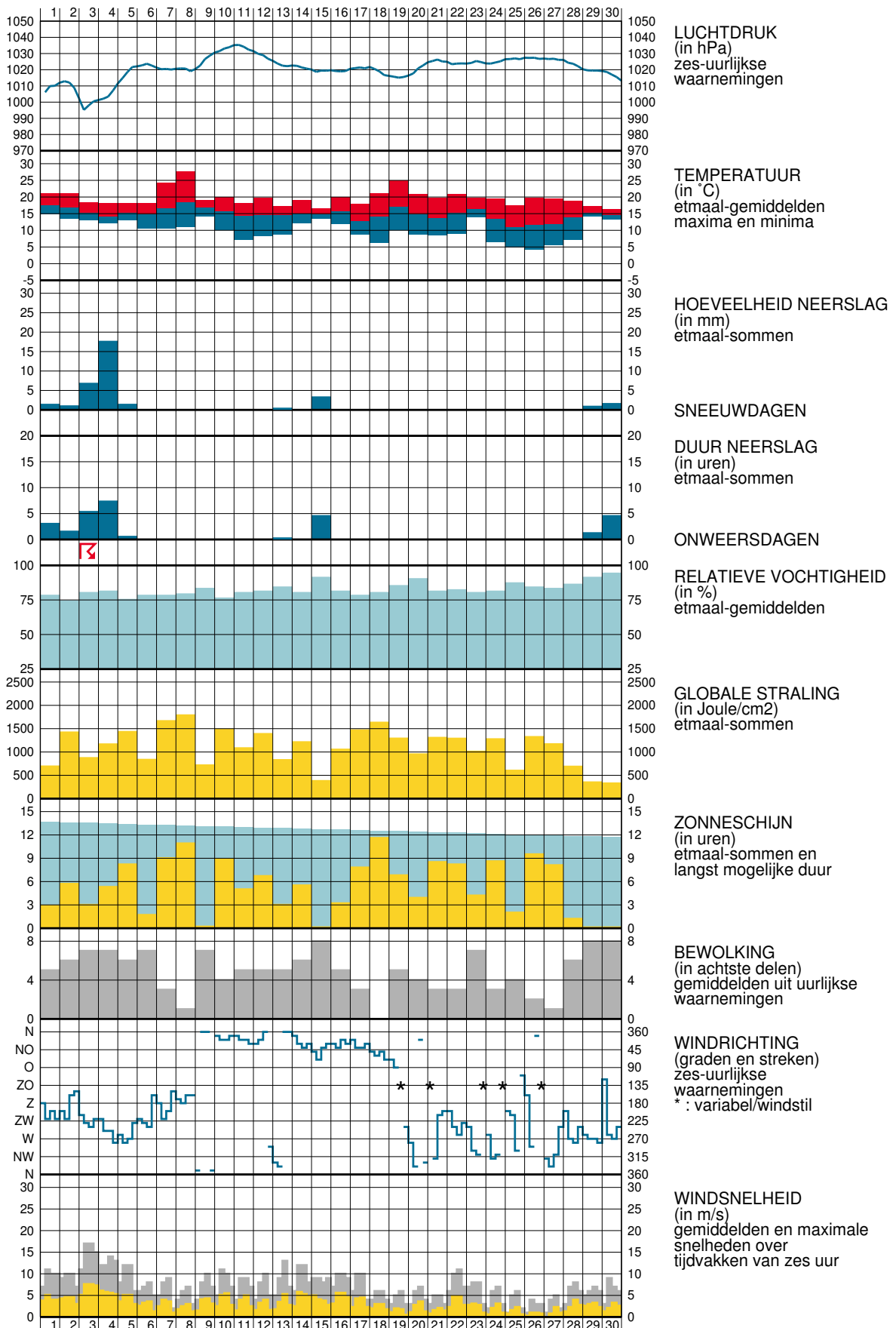
De getrokken lijn geeft de etmaalgemiddelde temperatuur van het actuele jaar, cumulatief weer. De stippellijn laat het langjarig gemiddelde (1971-2000) van de cumulatieve jaartemperatuur zien. Indien de actuele lijn zich onder die van het langjarig gemiddelde bevindt, is het jaar tot dan toe koud verlopen (blauw gearceerd). Als de actuele lijn zich erboven bevindt, verloopt het jaar tot dan toe warmer dan normaal (rood gearceerd).



Figuur 8: Geaccumuleerde neerslagsom, De Bilt, 2009

De getrokken lijn geeft de cumulatief gevallen hoeveelheid neerslag weer in het actuele jaar. De stippellijn laat het langjarig gemiddelde tijdvak 1971-2000 van de cumulatieve neerslag dagsommen zien. Indien de actuele lijn zich onder die van het langjarig gemiddelde bevindt, is het jaar tot dan toe droog verlopen (in rood aangegeven). Als de actuele lijn zich erboven bevindt, verloopt het jaar nat (blauw).

WAARNEMINGEN TE DE BILT





### Verklaring

In het Maandoverzicht van het Weer in Nederland (MOW) zijn gegevens opgenomen van de meteorologische stations. De ligging van de stations is aangegeven in de bovenstaande kaart. Het MOW is 106 jaar lang uitgegeven als KNMI-periodiek en wordt sinds 2010 verspreid via internet (<http://www.knmi.nl/nederland-nu/klimatologie/gegevens/mow>). Een uitgebreide toelichting op het MOW is eveneens via internet beschikbaar. ([http://cdn.knmi.nl/system/downloads/files/000/000/007/original/het\\_weer\\_in\\_nederland.pdf?1433758571](http://cdn.knmi.nl/system/downloads/files/000/000/007/original/het_weer_in_nederland.pdf?1433758571))

De tijden in het MOW zijn uitgedrukt in universal time (UT). Hierin komt 12 uur overeen met 13 uur Midden Europese Tijd (MET) en met 14 uur Midden Europese zomertijd. Alle gegevens hebben betrekking op het etmaal 00-24 uur UT. De vermelde normalen zijn berekend uit de metingen in het tijdvak 1971-2000. Normalen van het "aantal dagen met" zijn berekend uit uurlijkse waarnemingen. Hierbij geldt dat het betreffende verschijnsel in tenminste één uurvak werd waargenomen. De globale straling is de som van de directe en diffuse zonnestraling op een horizontaal vlak en wordt weergegeven in  $\text{Joule}/\text{cm}^2$  ( $1 \text{ Joule}/\text{cm}^2 = 2,7772 \times 10^{-3} \text{ KWh}/\text{m}^2$ ).

De referentiegewas-verdamping  $E_r$  is een richtgetal voor de bepaling van de potentiële verdamping van gewassen.  $E_r$  wordt bepaald uit gegevens van globale straling en luchttemperatuur (berekenningswijze volgens Makkink). De aanduidingen I, II en III hebben betrekking op de decaden, waarbij I = dag 1 t/m 10, II = dag 11 t/m 20 en III = dag 21 t/m de laatste dag van de maand. M = de gehele maand.

blank	: gegeven ontbreekt	A	: aantal
.	: waarde nul	STIL	: windstil/veranderlijk
0	: minder dan 0.5	N	: normaal 1971-2000
0.0	: minder dan 0.05		

Het MOW is een uitgave van het Koninklijk Nederlands Meteorologisch Instituut  
Postbus 201 3730 AE De Bilt

<http://www.knmi.nl/nederland-nu/klimatologie>

[klimaatdesk@knmi.nl](mailto:klimaatdesk@knmi.nl)