



Koninklijk Nederlands  
Meteorologisch Instituut  
*Ministerie van Infrastructuur en Milieu*

# Maandoverzicht van het weer in Nederland

september 2022



## September 2022: Normale temperatuur, nat en vrij zonnig

Met een gemiddelde temperatuur van 14,6 °C week de maand niet veel af van het langjarig gemiddelde van 14,7 °C.

De maand begon met droog en zomers weer onder invloed van een hogedrukgebied bij Scandinavië. Overdag liep de temperatuur op tot waarden rond de 25 °C.

Vanaf 3 september ontwikkelde zich een lagedrukgebied boven Ierland en met een zuidelijke aanvoer liep de temperatuur op 5 september op veel plaatsen op tot tropische waarden. In Gilze-Rijen en Eindhoven werd het die dag 32,0 °C, de hoogste temperatuur deze maand. In De Bilt werd de 30 °C net niet aangetikt en werd 29,7 °C de hoogste temperatuur deze maand. Het bleef niet droog die dag, vooral in het zuidwesten ontstonden enkele onweersbuien. Ook op 6 september werd het nog warm, met plaatselijk tropische temperaturen. De dag eindigde echter met onweersbuien die vanaf de nacht over het land noordoostwaarts trokken.

Het lagedrukgebied bij Ierland veroorzaakte in de dagen daarna wisselvallig weer met regelmatig buien of regen. Koud was het niet met maximumtemperaturen die tussen de 20 °C en 25 °C lagen. Het lagedrukgebied trok langzaam via Nederland oostwaarts en maakte op 11 september tijdelijk plaats voor een hogedrukgebied.

Er kwam echter al snel een volgend lagedrukgebied boven Scandinavië te liggen waardoor de stroming noordwestelijk werd. De temperatuur deed een flinke stap terug en daalde geleidelijk naar waardes onder normaal. Meerdere storingen trokken vanaf de Noordzee over het land zuidwaarts.

Vanaf de 19<sup>e</sup> werd het weer even een paar dagen wat rustiger met een hogedrukgebied dat vanaf Engeland geleidelijk over Nederland oostwaarts trok. De temperaturen bleven echter aan de lage kant voor de tijd van het jaar.

Op 23 september kwam het rustige weer ten einde en trokken opnieuw veel storingen met neerslag en regelmatig veel wind over het land. De maximumtemperatuur kwam niet meer boven 15 °C uit, waar 18 °C de normaal is.

De laatste twee dagen van de maand werd het opnieuw rustig en zonniger weer, maar vooral in de nachten koelde het flink af. Op 29 september werd het in Eelde en Twente 1,2 °C, de laagste temperatuur deze maand.

De maand telde in totaal 0 tropische dagen (maximumtemperatuur 30,0 °C of hoger), 5 zomerse dagen (25,0 °C of hoger) en 13 warme dagen (20,0 °C of hoger), tegen normaal respectievelijk 0,2, 2,1 en 11,7 dagen. De maand telde geen vorstdagen (minimumtemperatuur lager dan 0,0 °C), wat normaal is voor september.

Met landelijk gemiddeld een hoeveelheid neerslag van 127 mm tegen 73 mm normaal was september nat. De verschillen over het land waren echter groot. Extreem nat was het in het zuidwesten van het land, met in Zeeland, het zuiden van Zuid-Holland en het westen van Noord-Brabant plaatselijk 200-250 mm. Het KNMI-station met de meeste neerslag was Vlissingen met 205 mm. Daarmee was het daar de op een na natste septembermaand sinds 1906. Alleen 2001 was natter met 211 mm. Een stuk minder neerslag viel er in de oostelijke helft van Overijssel en het zuiden en oosten van Drenthe, met op KNMI-station Twente 65 mm, vrijwel gelijk aan de normale hoeveelheid van 67 mm.

Op 5 september viel er in het zuidwesten van het land tijdens onweersbuien plaatselijk 20-30 mm. In de nacht van 6 op 7 september trok een strook met onweersbuien van zuidwest naar noordoost over het land met lokaal 20-30 mm neerslag. Ook de dagen erna waren nat, met op 8 september in een strook over het midden en noorden van het land 15-20 mm. 10 september was opnieuw een zeer natte dag in Zeeland, met lokaal 40-60 mm neerslag.

Daarna was het even een paar dagen wat rustiger, maar op 13 en 14 september begon het in het zuiden weer te regenen. Een storing die lang bleef hangen zorgde in het uiterste zuiden voor ongeveer 30 mm neerslag. Van 16 tot en met 18 september trokken er in een noordwestelijk stroming veel buien en regen over het land. Opnieuw viel de meeste neerslag in het zuidwesten, ongeveer 40-50 mm, maar ook de rest van het land had veel neerslag, plaatselijk 30-40 mm. Alleen in het uiterste oosten viel de hoeveelheid neerslag mee, ongeveer 10-20 mm.

Daarna was het een paar dagen op een enkel buitje na droog, totdat op 24 september opnieuw een storing heel langzaam van west naar oost over het land trok met veel regen. Ook de 26 en 27<sup>e</sup> waren onstuimige dagen met veel buien. In Zeeland, Zuid-Holland en Noord-Brabant viel ongeveer 50-60 mm, in Noord-Holland circa 30 mm.

In De Bilt viel deze maand 108 mm tegen 78 mm normaal.

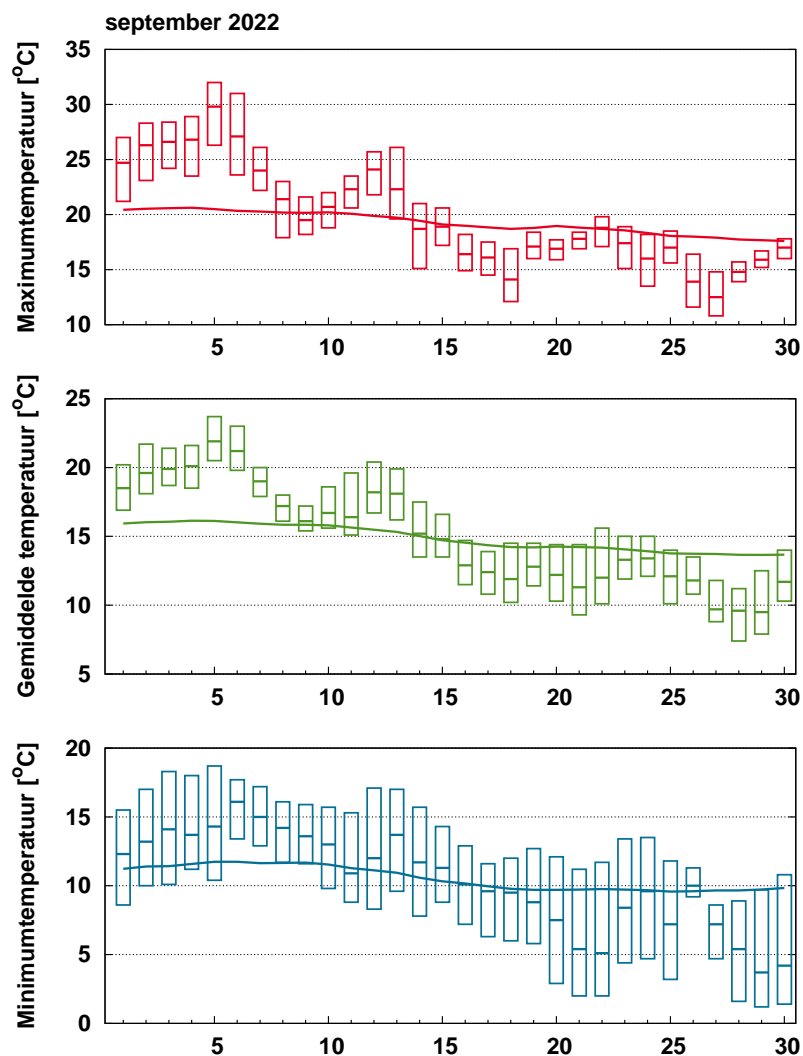
Ondanks de natte maand bedroeg het neerslagtekort aan het einde van het groeiseizoen 224 mm. Het )R4 2 A(jaar 2022)EA( behoort hiermee niet meer tot de 5% droogste jaren, maar is nog steeds erg droog verlopen. Het neerslagtekort is het grootst in het oosten van het land met meer dan 300 mm.

Met gemiddeld over het land 178 uur zon tegen 158,5 uur normaal was de maand vrij zonnig. Vooral aan het begin van de maand was het zonniger dan normaal, in de tweede helft van de maand week de hoeveelheid zonneshijn niet veel af van normaal. Sombere dagen waren er niet, elke dag scheen de zon wel ergens even.

Het zonnigst was het in Stavoren met 213 uren zon. Het somberst was het in Zeeland met in Westdorpe 153 uur zon. In De Bilt scheen de zon 189 uur tegen 152,8 uur normaal.

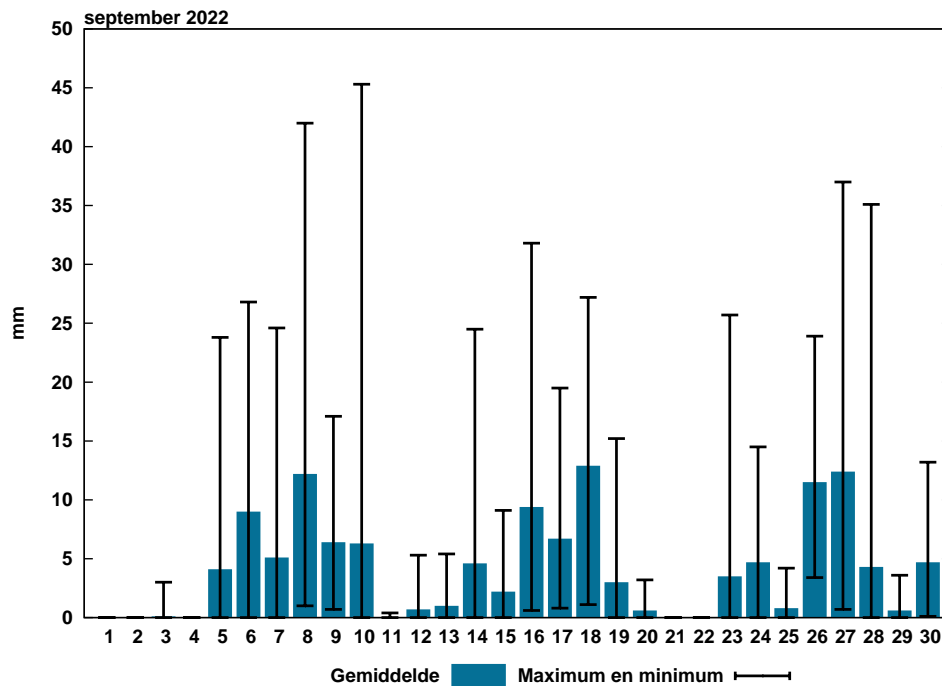
Normaal=het langjarig gemiddelde over het tijdvak 1991-2020

De Bilt, 3 oktober 2022/Carine Homan



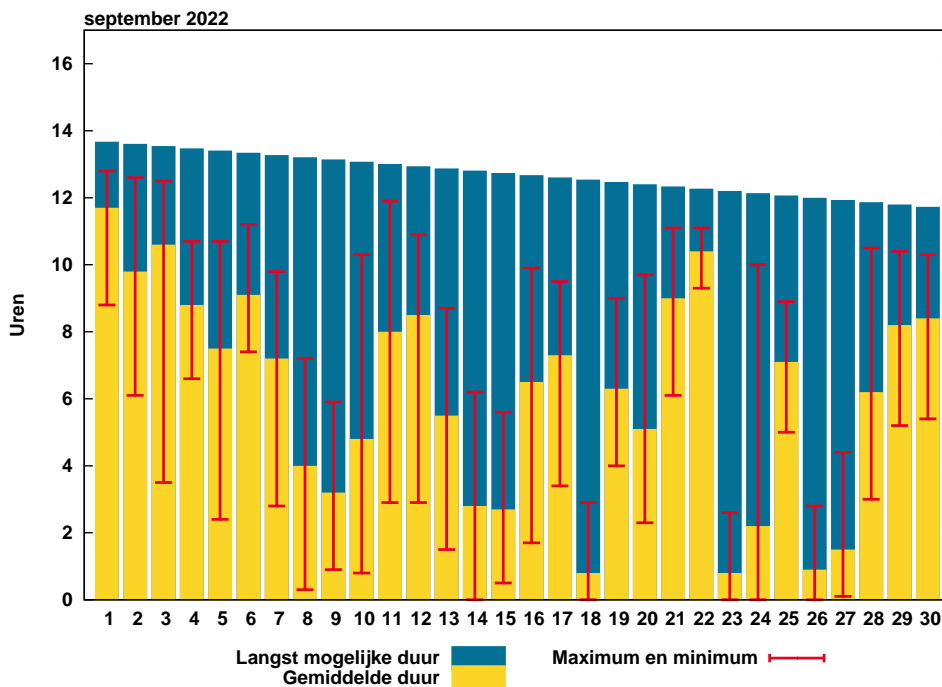
### Figuur 1: Temperatuurverloop

De balkjes geven voor ieder element per etmaal de hoogste en laagste waarde aan zoals die gemeten is op één van de KNMI-stations. De rode (maximum), groene (gemiddelde) en blauwe (minimum) lijn geven het vijf-daags voortschrijdend gemiddelde aan over alle KNMI-stations, gemiddeld over het tijdvak 1991-2020.



Figuur 2: Etmaalsom neerslag

De blauwe balkjes tonen de gemeten etmaalsommen neerslag, gemiddeld over alle KNMI-stations. De zwarte lijnen geven de laagste en hoogste etmaalsom, gemeten op één van de stations.

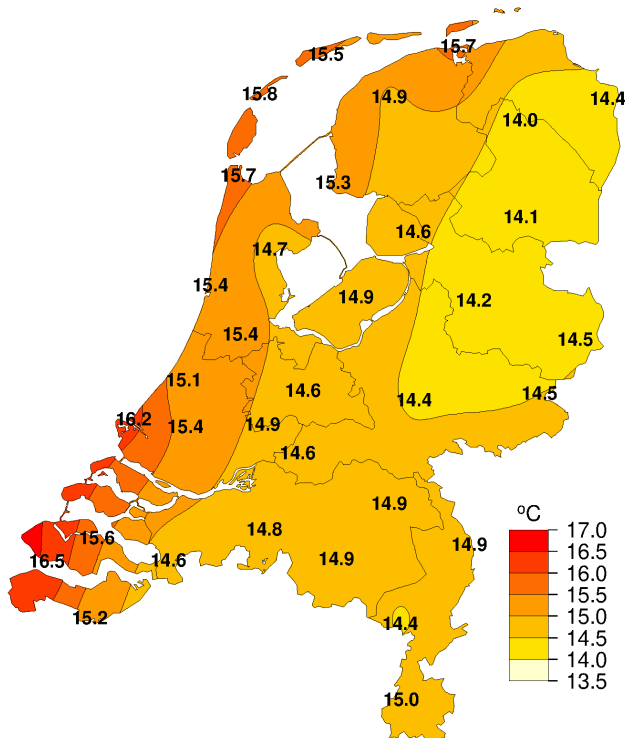


Figuur 3: Etmaalsom zonschijnduur

De gele balkjes tonen de etmaalsommen zonschijnduur, gemiddeld over alle KNMI-stations. De rode lijnen geven de laagste en hoogste etmaalsom, gemeten op één van de stations. De blauwe balkjes geven de theoretisch langst mogelijke zonschijnduur.

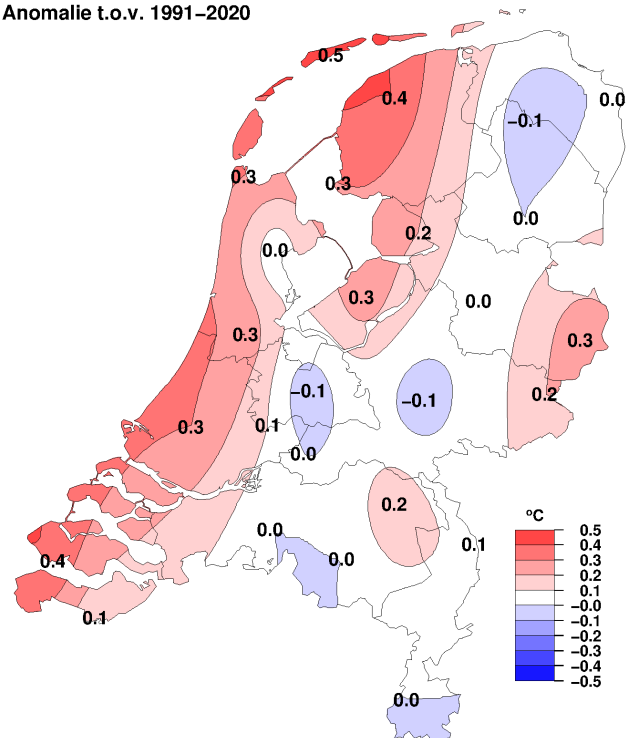
Geografische Overzichten

Gemiddelde temperatuur, september 2022

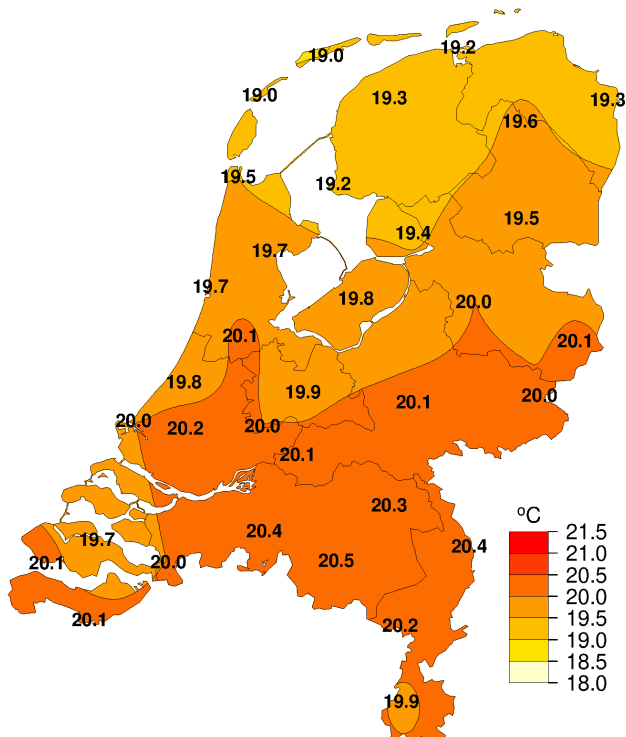


Gemiddelde temperatuur, september 2022

Anomalie t.o.v. 1991-2020

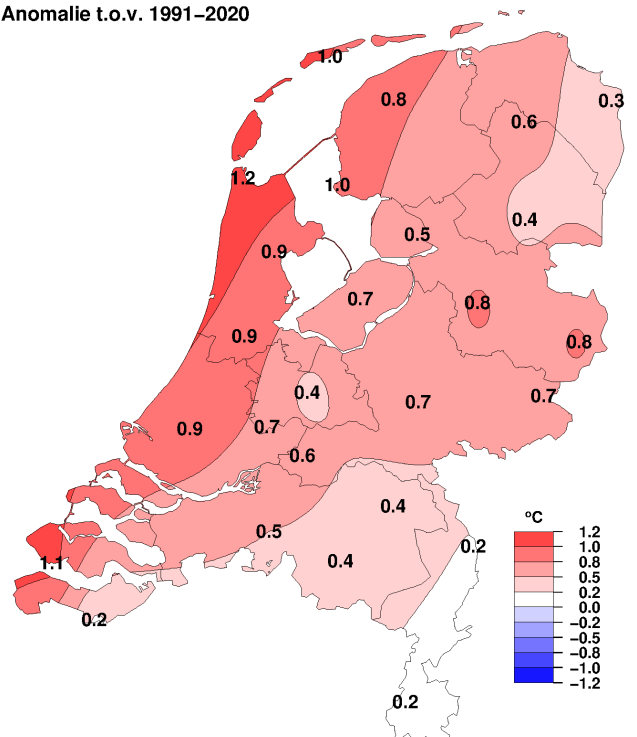


Gemiddelde maximumtemperatuur, september 2022



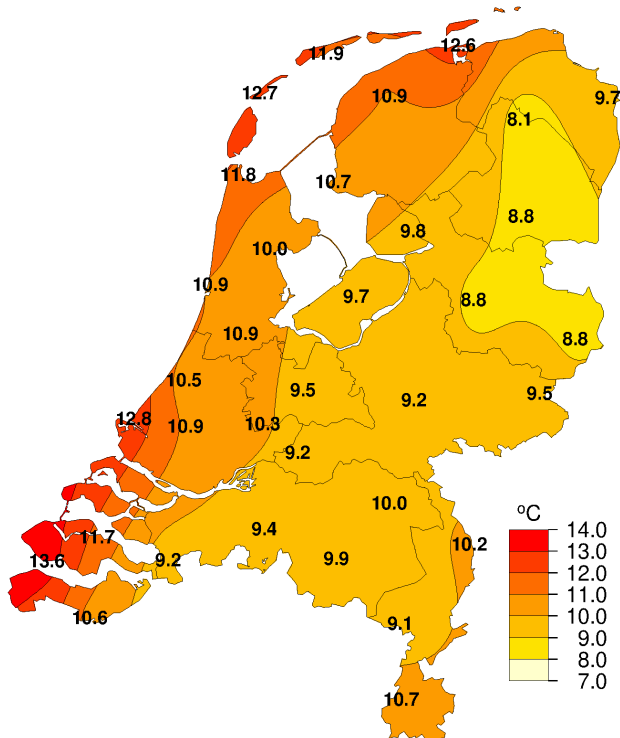
Gemiddelde maximumtemperatuur, september 2022

Anomalie t.o.v. 1991-2020



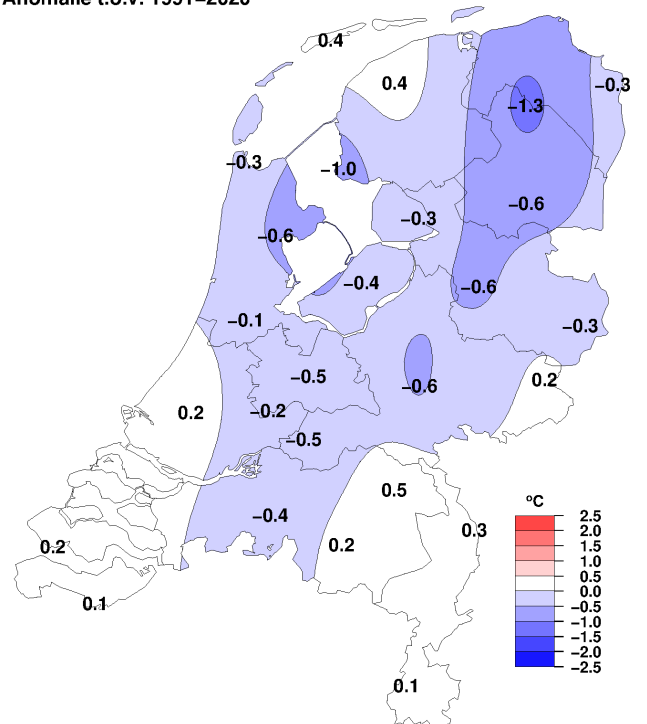
NB. De kaarten zijn gebaseerd op een automatische interpolatie van gegevens van individuele meetstations zonder additionele klimatologische kennis. De getoonde lokale variaties kunnen mede bepaald zijn door de gehanteerde interpolatietechniek en de ligging van de meteorologische stations.

Gemiddelde minimumtemperatuur, september 2022

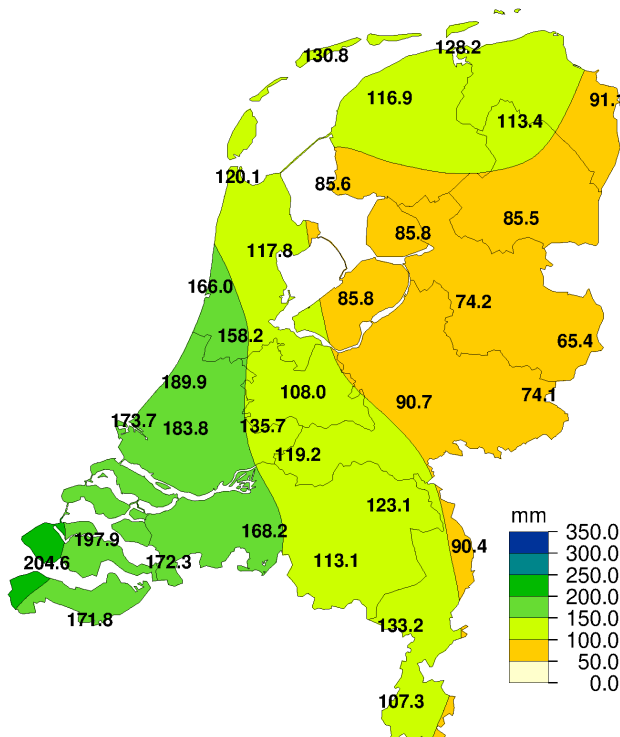


Gemiddelde minimumtemperatuur, september 2022

Anomalie t.o.v. 1991-2020

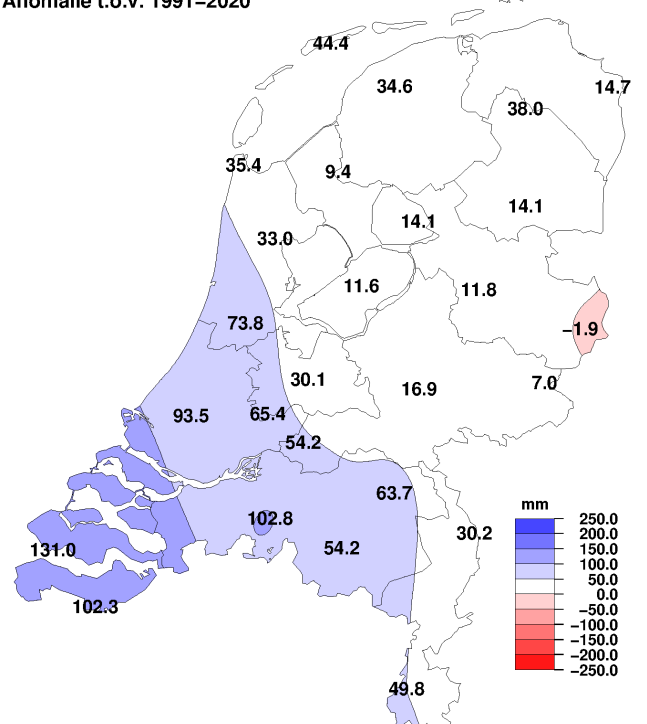


Maandsom neerslag, september 2022



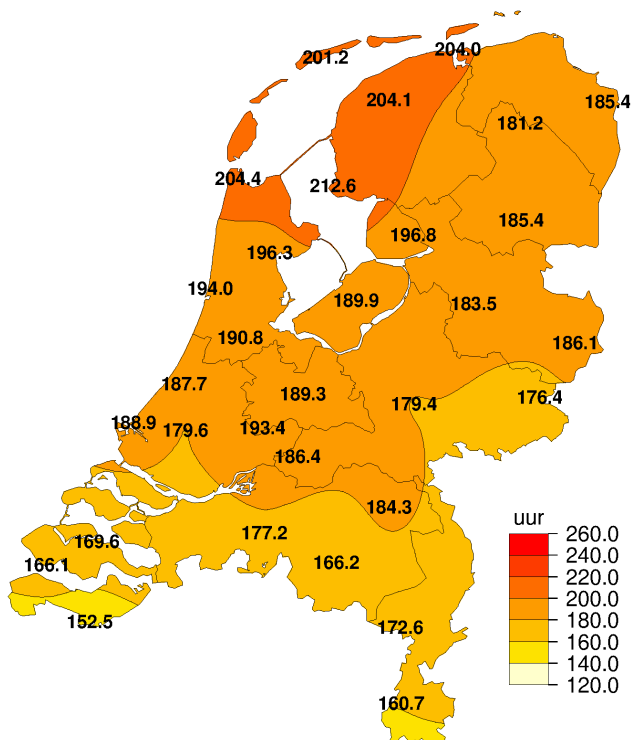
Maandsom neerslag, september 2022

Anomalie t.o.v. 1991-2020



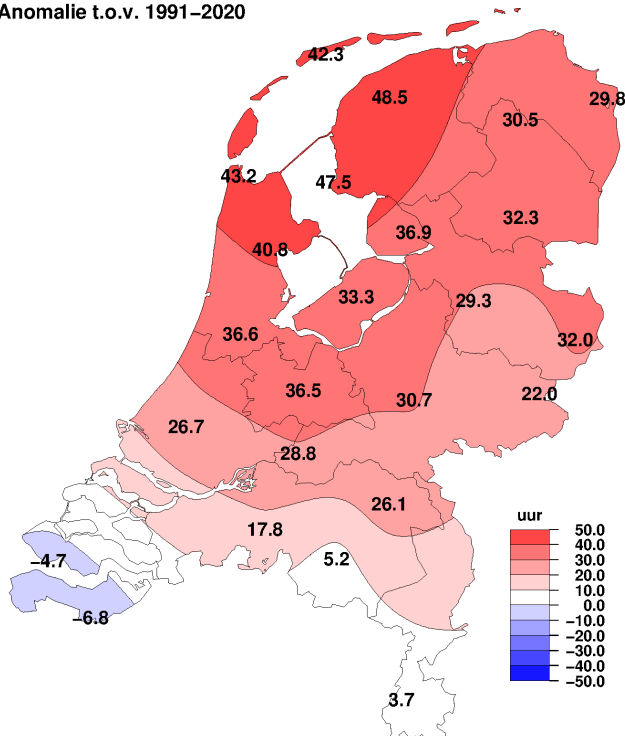
NB. De kaarten zijn gebaseerd op een automatische interpolatie van gegevens van individuele meetstations zonder additionele klimatologische kennis. De getoonde lokale variaties kunnen mede bepaald zijn door de gehanteerde interpolatietechniek en de ligging van de meteorologische stations.

Maandsom zonneshijnduur, september 2022

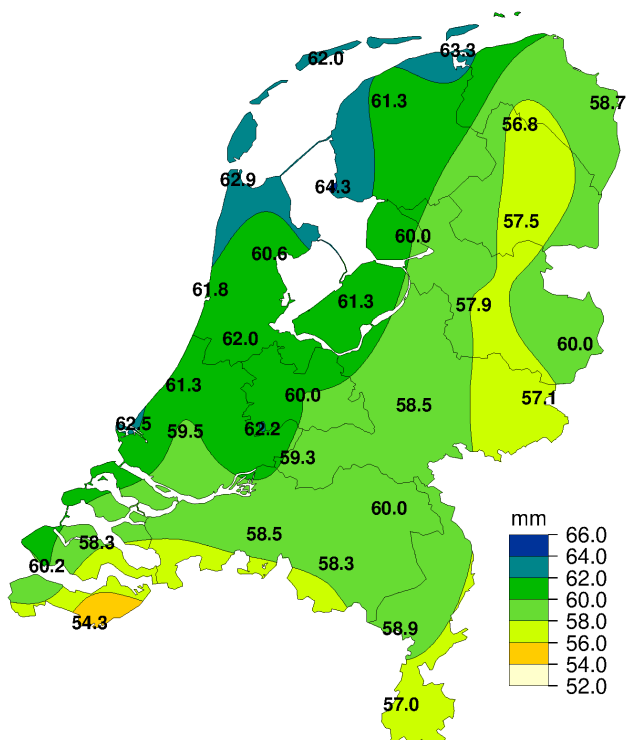


Maandsom zonneshijnduur, september 2022

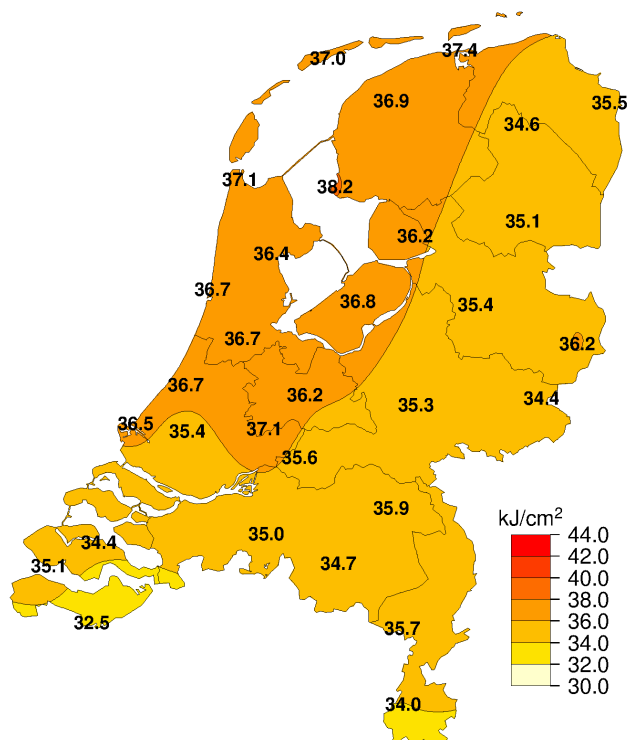
Anomalie t.o.v. 1991–2020



Maandsom referentiegewasverdamping, september 2022



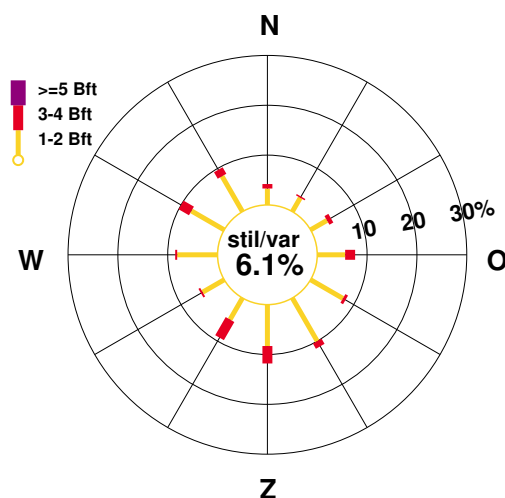
Maandsom globale straling, september 2022



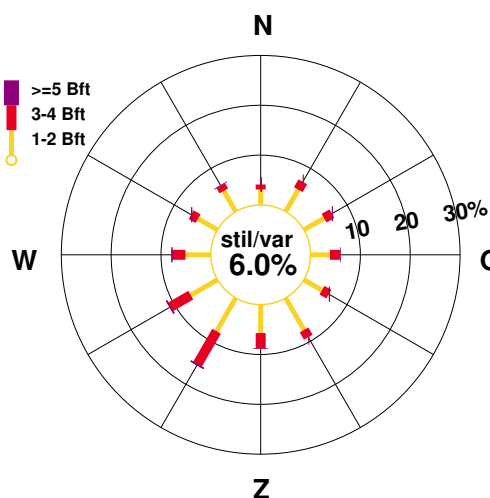
NB. De kaarten zijn gebaseerd op een automatische interpolatie van gegevens van individuele meetstations zonder additionele klimatologische kennis. De getoonde lokale variaties kunnen mede bepaald zijn door de gehanteerde interpolatietechniek en de ligging van de meteorologische stations.



september 2022



september, normaal 1991-2020



Figuur 4: Windroos

In de windroos zijn de windrichtingen in klassen van  $30^\circ$  verdeeld. Voor iedere klasse is in drie Beaufortklassen aangegeven in hoeveel procent van de gevallen deze voorkwam (relatieve frequentie). De windroos heeft betrekking op het KNMI-station De Bilt.

Extremen			
Hoogste temperatuur:	32.0	°C	te Gilze-Rijen op 5 september, Eindhoven op 5 september
Laagste temperatuur:	1.2	°C	te Eelde op 29 september, Twenthe op 29 september
Grootste aantal zonuren:	212.6	uur	te Stavoren
Kleinste aantal zonuren:	152.5	uur	te Westdorpe
Grootste maandsom neerslag:	204.6	mm	te Vlissingen
Kleinste maandsom neerslag:	65.4	mm	te Twenthe
Grootste dagsom neerslag:	45.3	mm	te Vlissingen op 10 september

Landgemiddelden

Decade	Temperatuur (°C)						Zonneschijn (uren) (percentage)			
	Gem.	N	Gem. dagmax.	N	Gem. dagmin.	N	Gem.	N	Gem.	N
I	19.3	16.1	24.5	20.2	14.6	12.1	75.6	55.6	57	42
II	14.6	15.0	18.7	19.1	10.8	10.9	50.9	54.1	40	42
III	11.6	14.1	16.1	18.0	7.0	10.3	53.8	48.9	45	40
Maand	15.2	15.1	19.8	19.1	10.7	11.1	180.3	158.5	47	41

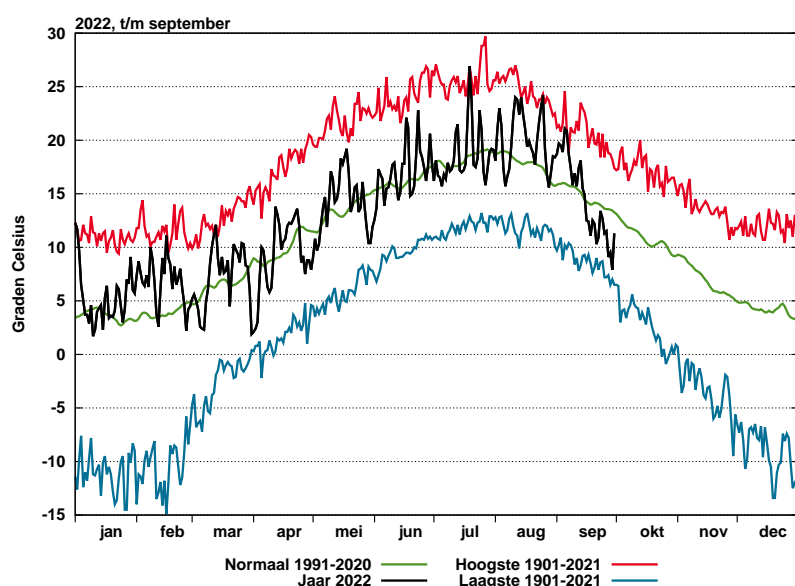
Decade	Luchtdruk zeeniveau (hPa)		Neerslag (mm)		Windsnelheid (m/s)		Globale straling (J/cm2)	
	Gem.	N	Gem.	N	Gem.	N	Gem.	N
I	1013.5	1016.7	43.3	25.8	3.7	4.2	14572	12340
II	1014.3	1015.3	40.8	27.1	3.3	4.4	10923	10920
III	1009.4	1015.8	42.6	24.7	3.1	4.1	9889	9300
Maand	1012.4	1015.9	126.7	77.5	3.4	4.2	35385	32560

Maandgemiddelden en maandsommen, temperatuur en neerslag

Station	Temperatuur (°C)										Neerslag (mm)			
	Gem.		Dagelijks maximum				Dagelijks minimum				Som	N	Max. dagsom	Datum
	Gem.	N	Gem.	N	Hoogste	Datum	Gem.	N	Laagste	Datum				
Lauwersoog	15.7		19.2		28.7	5	12.6		6.1	29	128.2		21.5	18
Hoorn (Terschl.)	15.5	15.0	19.0	18.0	27.8	5	11.9	11.5	3.4	30	130.8	86.4	42.0	8
Vlieland	15.8		19.0		26.3	5	12.7		5.9	29				
Leeuwarden	14.9	14.5	19.3	18.5	28.9	5	10.9	10.5	4.5	29	116.9	82.3	40.9	8
Nieuw Beerta	14.4	14.4	19.3	19.0	29.1	5	9.7	10.0	3.4	29	91.1	76.4	31.8	16
Eelde	14.0	14.1	19.6	19.0	30.2	5	8.1	9.4	1.2	29	113.4	75.4	27.2	18
De Kooy	15.7	15.4	19.5	18.3	29.7	5	11.8	12.1	5.4	29	120.1	84.7	15.5	27
Stavoren	15.3	15.0	19.2	18.2	29.1	5	10.7	11.7	3.6	30	85.6	76.2	17.3	8
Hoogeveen	14.1	14.1	19.5	19.1	29.6	5	8.8	9.4	2.2	29	85.5	71.4	24.6	7
Marknesse	14.6	14.4	19.4	18.9	29.5	5	9.8	10.1	2.5	29	85.8	71.7	15.1	8
Berkhout	14.7	14.7	19.7	18.8	27.9	5	10.0	10.6	2.2	29	117.8	84.8	15.6	26
Wijk aan Zee	15.4		19.7		30.2	5	10.9		3.7	29	166.0		25.7	23
Lelystad	14.9	14.6	19.8	19.1	30.1	5	9.7	10.1	2.7	29	85.8	74.2	20.0	8
Heino	14.2	14.2	20.0	19.2	30.7	5	8.8	9.4	2.0	22	74.2	62.4	14.1	18
Schiphol	15.4	15.1	20.1	19.2	30.1	5	10.9	11.0	4.1	29	158.2	84.4	19.5	17
Twenthe	14.5	14.2	20.1	19.3	31.0	5	8.8	9.1	1.2	29	65.4	67.3	11.9	18
Voorschoten	15.1		19.8		29.2	5	10.5		4.3	30	189.9		26.8	6
De Bilt	14.6	14.7	19.9	19.5	29.7	5	9.5	10.0	2.5	29	108.0	77.9	17.4	26
Hupsel	14.5	14.3	20.0	19.3	30.9	5	9.5	9.3	2.5	30	74.1	67.1	16.0	26
Deelen	14.4	14.5	20.1	19.4	31.7	5	9.2	9.8	1.6	29	90.7	73.8	16.9	8
Hoek van Holland	16.2		20.0		28.6	5	12.8		6.7	22	173.7		26.6	6
Cabauw	14.9	14.8	20.0	19.3	30.5	5	10.3	10.5	4.0	29	135.7	70.3	20.5	27
Rotterdam	15.4	15.1	20.2	19.3	30.2	5	10.9	10.7	5.3	29	183.8	90.3	24.4	27
Herwijnen	14.6	14.6	20.1	19.5	30.6	5	9.2	9.7	2.2	29	119.2	65.0	16.3	27
Volkel	14.9	14.7	20.3	19.9	31.5	5	10.0	9.5	2.5	30	123.1	59.4	35.1	28
Gilze-Rijen	14.8	14.8	20.4	19.9	32.0	5	9.4	9.8	2.2	30	168.2	65.4	25.5	27
Wilhelminadorp	15.6		19.7		27.6	2	11.7		4.9	30	197.9		37.0	27
Arcen	14.9	14.8	20.4	20.2	31.1	5	10.2	9.9	3.0	22	90.4	60.2	17.9	8
Vlissingen	16.5	16.1	20.1	19.0	27.0	5	13.6	13.4	8.6	27	204.6	73.6	45.3	10
Woensdrecht	14.6		20.0		29.4	5	9.2		1.4	29	172.3		27.5	27
Eindhoven	14.9	14.9	20.5	20.1	32.0	5	9.9	9.7	2.3	30	113.1	58.9	21.1	14
Westdorpe	15.2	15.1	20.1	19.9	29.9	5	10.6	10.5	4.4	30	171.8	69.5	23.5	5
Ell	14.4		20.2		31.0	5	9.1		1.4	30	133.2		24.5	14
Maastricht	15.0	15.0	19.9	19.7	30.5	5	10.7	10.6	3.7	29	107.3	57.5	19.4	6

## Maandgemiddelden en maandsommen, overige

Station	Globale straling (J/cm <sup>2</sup> )		Zonneschijn (berekend uit globale straling)				Relatieve vochtigheid (percentage)		Dampdruk (hPa)		Windsnelheid (m/s)		Luchtdruk zeeniveau (hPa)	
	Som	N	uren	N	%	N	Gem.	N	Gem.	N	Gem.	N	Gem.	N
Lauwersoog	37367		204.0		53		75		13.2		6.0			
Hoorn (Terschl.)	36974	32700	201.2	158.9	53	42	77	83	13.7	14.4	5.3	5.8	1011.9	1015.5
Vlieland							75		13.6		6.8		1012.0	
Leeuwarden	36914	31200	204.1	155.6	53	41	76	84	12.7	14.0	3.9	4.1	1011.9	1015.4
Nieuw Beerta	35527	31100	185.4	155.6	49	41	78	84	12.6	13.8	4.1	4.5		
Eelde	34584	31200	181.2	150.7	47	39	78	85	12.2	13.7	2.9	3.5	1012.0	1015.5
De Kooy	37129	32400	204.4	161.2	54	42	75	81	13.4	14.2	3.9	5.1	1012.0	1015.5
Stavoren	38235	32900	212.6	165.1	56	43	77	84	13.4	14.4	4.8	5.3		
Hoogeveen	35143	31500	185.4	153.1	49	40	79	86	12.5	13.8	2.8	3.2	1012.1	1015.7
Marknesse	36174	32500	196.8	159.9	52	42	79	85	13.0	14.0	2.9	3.5		
Berkhout	36391	31700	196.3	155.5	51	41	81	85	13.5	14.2	3.3			
Wijk aan Zee	36669		194.0		51		75		13.0					
Lelystad	36807	32000	189.9	156.6	50	41	77	84	12.9	14.0	3.0	3.8	1012.2	1015.8
Heino	35397	32100	183.5	154.2	48	40	80	85	12.8	13.7	2.0	2.6		
Schiphol	36685	31800	190.8	154.2	50	40	77	82	13.2	14.0	3.5	4.3	1012.3	1015.8
Twente	36166	31800	186.1	154.1	49	40	75	83	12.1	13.4	2.7	3.0	1012.3	1016.0
Voorschoten	36727		187.7		49		78		13.4		3.5		1012.4	
De Bilt	36155	31400	189.3	152.8	50	40	78	83	12.8	13.9	2.3	3.0	1012.4	1016.0
Hupsel	34423	32300	176.4	154.4	46	40	77	85	12.5	13.8	2.4	2.7		
Deelen	35309	31300	179.4	148.7	47	39	77	82	12.3	13.5	2.7	3.3	1012.4	1016.0
Hoek van Holland	36495		188.9		50		73		13.3		6.3		1012.4	
Cabauw	37129	33000	193.4		51	44	79	84	13.2	14.1	3.0	3.6	1012.4	1016.0
Rotterdam	35371	32000	179.6	152.9	47	40	77	82	13.2	14.1	3.0	3.7	1012.5	1015.9
Hervijnen	35626	32800	186.4	157.6	49	41	80	84	13.0	14.0	2.8	3.4	1012.5	
Volkel	35889	33000	184.3	158.2	48	42	77	82	12.6	13.6	2.7	3.1	1012.6	1016.2
Gilze-Rijen	34977	32700	177.2	159.4	47	42	79	82	13.0	13.7	2.7	3.2	1012.6	1016.2
Wilhelminadorp	34407		169.6		45		77		13.5		3.7		1012.7	
Arcen		32300		154.5		41	78	83	12.9	13.8		2.6		
Vlissingen	35086	34500	166.1	170.8	44	45	75	80	14.1	14.6	4.9	5.8	1012.7	1016.1
Woensdrecht							80		13.1		2.6		1012.8	
Eindhoven	34673	33200	166.2	161.0	44	42	79	81	13.0	13.6	2.7	3.3	1012.7	1016.3
Westdorpe	32459	32800	152.5	159.3	40	42	80	82	13.6	14.1	3.1	3.5	1012.9	
Ell	35664		172.6		45		80		13.0		2.6			
Maastricht	33971	33300	160.7	157.0	42	41	76	79	12.6	13.4	3.0	3.6	1013.0	1016.6



Figuur 5: Etmaalwaarden van de gemiddelde temperatuur, De Bilt, 2022

De zwarte lijn toont de gemeten gemiddelde etmaaltemperatuur in het lopende jaar. De rode lijn geeft (per datum) de hoogst gemeten temperatuur sinds 1901, de blauwe lijn de laagste temperatuur. De groene lijn is het vijf-daagse voortschrijdend gemiddelde, gemiddeld over het tijdvak 1991-2020.

Temperatuur, "aantal dagen met"

Station	Gemiddelde temperatuur (°C)										Minimum temperatuur (°C)					Maximum temperatuur (°C)											
	> 20.0		20-15		15-10		10-5		5-0		< 0.0		< 0.0		< -10.0		< 0.0 (10cm)		≥ 30.0		≥ 25.0		≥ 20.0		< 0.0		
	A	N	A	N	A	N	A	N	A	N	A	N	A	N	A	N	A	N	A	N	A	N	A	N	A	N	A
Lauwersoog	3		12		15																	4		10			
Hoorn (Terschl.)	2		13	14	14	15	1															2		10	6		
Vlieland	2		14		14																	1		11			
Leeuwarden	3	1	11	12	15	17	1															4	1	10	7		
Nieuw Beerta	2	1	12	10	13	18	3	1														5	2	12	10		
Eelde	2	1	11	10	14	19	3	1							5						1		5	2	13	10	
De Kooy	4	1	11	16	14	13	1															4	1	11	6		
Stavoren	2		13	15	15	14																5	1	11	6		
Hoogeveen	3		10	10	13	18	4	1														5	2	12	10		
Marknesse	2		12	11	13	18	3	1														5	1	13	10		
Berkhout	2		12	13	13	16	3															5	1	13	9		
Wijk aan Zee	2		13		15																1		3	13			
Lelystad	2	1	13	12	12	17	3	1													1		5	2	13	10	
Heino	2	1	11	11	13	18	4	1							1	1					1		5	2	13	10	
Schiphol	4	1	10	14	15	15	1														1		5	1	13	10	
Twenthe	4	1	9	10	13	17	4	2							3	1					1		6	2	13	11	
Voorschoten	2		13		14		1															3		13			
De Bilt	2	1	12	12	13	16	3	1							1							5	2	13	12		
Hupsel	3	1	10	10	13	18	4	1							1						2		6	2	13	11	
Deelen	4	1	9	11	13	17	4	1													1		7	2	13	11	
Hoek van Holland	5		11		14																	4		13			
Cabauw	4	1	10	13	13	16	3														1		5	2	12	11	
Rotterdam	4	1	11	14	13	15	2														1		5	2	12	11	
Herwijnen	2	1	11	12	14	16	3	1													1		6	2	13	12	
Volkel	4	1	9	12	14	16	3	1													1		7	3	13	13	
Gilze-Rijen	5	1	8	13	14	16	3	1							1						1		8	3	13	13	
Wilhelminadorp	6		8		15		1															5		12			
Arcen	6	1	7	12	14	16	3	1													2		8	3	12	14	
Vlissingen	8	1	9	20	13	9																6	1	12	9		
Woensdrecht	3		10		14		3															6		12			
Eindhoven	6	1	7	12	14	16	3	1							1						1		9	3	13	14	
Westdorpe	4	1	10	14	16	15																6	2	11	13		
Ell	2		11		13		4														1		8		11		
Maastricht	5	2	8	12	14	16	3														1		7	3	11	12	

Neerslag, wind en zon, "aantal dagen met"

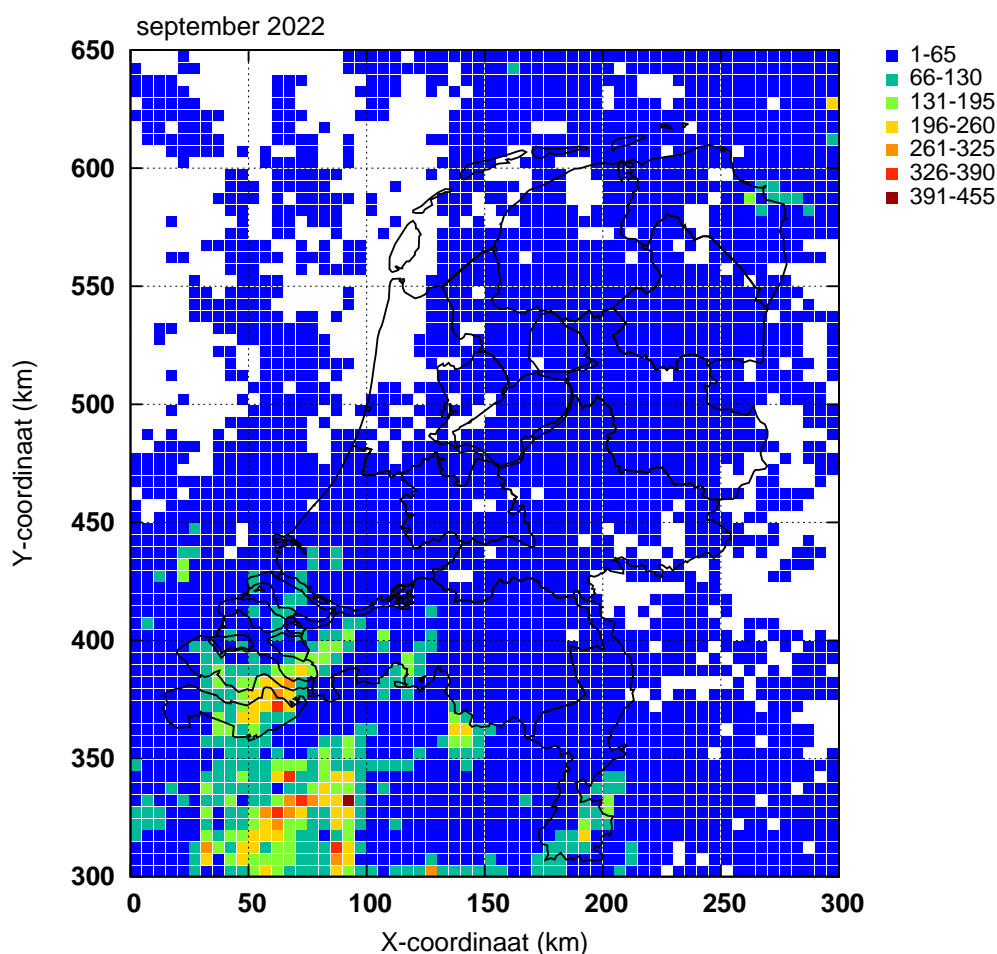
Station	Neerslag (mm)								Windkracht (Beaufort) Maximum uurgemiddelde								Zonneschijn (percentage)					
	Droog		≥ 0.1		≥ 1.0		≥ 10.0		≤ 4		≥ 6		≥ 7		≥ 8		Zonloos		≤ 20		≥ 80	
	A	N	A	N	A	N	A	N	A	N	A	N	A	N	A	N	A	N	A	N	A	N
Lauwersoog	12		18		17		4		15		7		3						5		5	
Hoorn (Terschl.)	9	11	20	16	16	11	3	3	16	25	4	7	1	2			1	2	4	8	6	4
Vlieland									6		11		5									
Leeuwarden	7	11	21	16	19	12	2	3	22	19	2	2					1	2	5	9	4	4
Nieuw Beerta	12	13	18	15	16	10	2	3	23	20	2	2						2	6	9	4	4
Eelde	8	12	18	15	14	11	4	2	28	15		1						2	6	10	4	3
De Kooy	7	11	22	16	20	12	4	3	24	22	2	4		1			1	2	4	9	4	4
Stavoren	8	12	17	16	14	11	2	2	17	22	4	6		2			1	1	4	9	6	4
Hoogeveen	10	12	19	14	13	10	3	2	27	12							1	2	5	10	5	4
Marknesse	10	13	17	15	12	10	4	2	27	15								1	5	9	4	4
Berkhout	8	12	19	15	14	11	6	3	24								1	2	5	9	3	4
Wijk aan Zee			19		18		8										1		4			3
Lelystad	9	12	17	15	12	11	3	2	29	16		1					1	2	6	9	3	4
Heino	14	14	15	14	13	10	2	2	30	8							2	2	5	9	5	4
Schiphol	9	11	18	15	18	11	7	3	22	20	1	2					1	2	6	9	3	3
Twenthe	10	14	16	14	12	10	2	2	29	10							2	2	6	10	6	4
Voorschoten	7		19		19		9		25								1		6		2	
De Bilt	9	12	16	14	14	10	4	3	30	9							1	2	6	9	4	4
Hupsel	12	14	18	14	14	10	2	2	29	8							2	2	6	10	5	4
Deelen	10	12	14	14	12	10	3	2	30	14							2	2	7	10	3	4
Hoek van Holland	8		22		18		7		12		9		5				1		6		3	
Cabauw	9	13	18	14	15	10	5	2	27	15		1							7	8	5	4
Rotterdam	9	12	19	16	16	11	9	3	27	16		1					1	2	6	9	2	3
Hervijnen	12	14	18	14	17	10	6	2	26	14		1					1	1	7	8	5	4
Volkel	10	14	17	13	16	9	3	2	28	12							2	1	8	9	4	4
Gilze-Rijen	9	13	18	13	15	10	6	2	27	13								2	8	9	4	4
Wilhelminadorp	9		21		16		9		22		2								8		2	
Arcen	11	15	18	13	14	10	3	2		7							2		10		4	
Vlissingen	6	13	22	14	18	10	11	2	15	24	4	6	1	2				2	6	8	4	4
Woensdrecht	8		20		18		8		30													
Eindhoven	10	14	18	13	15	9	3	2	29	13							3	2	8	9	2	4
Westdorpe	8	14	19	13	17	10	9	2	26	15		1					1	1	8	9	4	4
Eil	9		20		14		6		29								1		7		4	
Maastricht	9	14	18	13	15	9	4	2	27	14		1					3	2	10	10	5	4

Onweer, mist en sneeuw, "aantal dagen met"

Station	Onweer		Mist		Sneeuw	
	A	N	A	N	A	N
Leeuwarden	1		6			
Eelde	2		13	11		
De Kooy	1		4	4		
Schiphol	7		2	4		
Twenthe	3		12			
Voorschoten	8		11			
De Bilt	2		11	13		
Deelen	4		10	7		
Rotterdam	5		6	9		
Volkel	6		7			
Gilze-Rijen	8		9	7		
Vlissingen	8			1		
Eindhoven	8		8			
Maastricht	6		2	3		

Bodemtemperaturen (°C)

Datum	Nieuw Beerta				Marknesse				De Bilt				Wilhelminadorp			
	Diepte (cm)				Diepte (cm)				Diepte (cm)				Diepte (cm)			
	10	20	50	100	10	20	50	100	10	20	50	100	10	20	50	100
2	17.3	18.0	18.2	16.9	17.0	17.7	18.5	18.0	17.7	18.0	17.9	17.3	19.0	19.4	19.6	18.6
7	18.6	18.8	18.4	16.6	19.6	19.7	19.0	17.7	18.7	18.7	18.1	17.3	19.8	20.1	19.9	18.6
12	16.7	17.4	17.8	16.5	17.2	17.9	18.4	17.8	16.9	17.4	17.6	17.2	17.4	18.0	18.5	18.2
17	14.1	15.0	16.5	16.3	14.9	15.7	17.4	17.5	15.9	16.4	17.1	17.0	15.1	15.9	17.4	17.8
22	12.8	13.7	15.0	15.4	13.2	14.0	15.6	16.6	14.0	15.0	16.0	16.3	14.0	14.8	16.1	16.7
27	12.9	13.4	14.4	14.8	13.5	14.0	15.2	15.9	13.6	14.3	15.2	15.7	13.3	14.0	15.6	16.3
Gem.	16.1	16.1	16.4	16.0	16.5	16.6	17.1	17.1	16.5	16.5	16.8	16.7	17.1	17.2	17.5	17.5



Figuur 6: Onweer

Ontladingen in Nederland, de kustwateren en het aangrenzende buitenland, zoals geregistreerd door het Nederlands-Belgische detectiesysteem. Het kaartje geeft het aantal ontladingen per 5×5 km vak.

## Etmaalgemiddelden en etmaalsommen

Datum	Temperatuur (°C)														
	Gemiddeld					Maximum					Minimum				
	Eelde	De Kooy	De Bilt	Vlissingen	Maastricht	Eelde	De Kooy	De Bilt	Vlissingen	Maastricht	Eelde	De Kooy	De Bilt	Vlissingen	Maastricht
1	16.9	18.5	18.7	20.1	19.7	23.7	23.0	24.7	25.6	26.2	10.3	14.5	11.9	15.3	11.9
2	18.4	19.5	19.7	21.0	21.7	25.5	25.3	26.0	26.4	27.9	11.0	14.6	13.6	14.7	17.0
3	19.3	20.0	19.5	21.1	20.5	25.4	25.4	26.8	26.7	26.4	13.7	15.7	13.2	18.3	15.0
4	19.9	20.4	18.9	21.6	21.5	26.8	24.7	26.9	26.6	28.1	12.7	15.5	12.5	18.0	16.0
5	22.0	22.2	21.1	22.2	23.7	30.2	29.7	29.7	27.0	30.5	14.5	16.1	11.4	18.7	16.2
6	21.6	20.7	20.9	20.6	22.0	28.7	25.6	27.2	25.2	29.9	16.7	17.3	15.3	16.9	15.5
7	18.6	19.3	18.7	20.0	19.3	24.4	22.7	24.4	23.8	24.7	14.5	15.4	14.4	17.1	14.7
8	16.1	17.5	17.4	17.8	17.4	18.3	20.7	22.3	22.0	22.8	12.7	14.7	14.5	15.9	14.3
9	16.1	16.2	15.8	17.0	16.1	20.8	19.8	18.2	18.8	19.5	11.6	14.1	12.9	15.9	13.9
10	15.6	17.2	16.9	18.1	16.0	20.2	20.1	21.2	21.2	19.4	9.8	13.6	11.9	15.7	14.4
11	15.4	17.2	15.7	19.6	16.5	21.8	21.9	22.6	23.3	21.6	8.8	12.3	10.1	15.3	12.4
12	17.3	18.5	17.4	20.4	18.5	24.4	22.5	24.4	24.4	25.7	9.4	14.4	10.3	16.7	10.9
13	16.2	17.1	18.1	19.4	19.5	21.5	19.9	22.7	22.8	24.8	9.6	12.3	13.7	16.3	16.9
14	14.6	16.7	15.5	15.2	14.4	20.1	19.8	20.3	16.7	17.5	9.5	12.7	11.7	14.0	12.7
15	13.5	15.2	14.9	16.3	14.1	18.5	18.1	19.7	19.5	18.3	9.4	12.6	10.7	14.3	10.6
16	12.3	14.2	12.5	13.0	11.5	17.1	16.7	16.2	16.0	15.4	7.2	11.7	10.4	10.5	8.9
17	11.3	13.4	12.4	13.5	11.3	15.9	15.9	16.9	16.6	14.9	7.7	10.8	9.9	11.5	8.9
18	11.0	13.4	11.1	14.5	10.4	14.0	14.4	13.3	16.8	12.5	7.6	11.5	8.6	11.3	8.7
19	12.3	14.3	12.5	14.2	12.1	17.6	16.5	16.6	18.2	17.2	5.9	12.5	7.9	11.5	7.0
20	10.4	13.4	12.2	13.9	11.8	17.7	17.3	16.6	17.5	16.4	3.6	10.7	7.2	11.1	7.6
21	10.0	12.5	10.3	14.4	11.0	18.0	17.8	18.0	17.9	17.3	2.0	8.5	4.5	11.2	5.2
22	10.6	12.8	10.9	15.6	12.5	18.4	18.1	19.0	19.5	19.5	2.9	6.9	3.3	11.7	5.2
23	12.0	13.6	13.4	15.0	13.2	16.0	16.5	18.0	18.2	17.2	5.3	9.5	6.6	13.4	7.7
24	12.1	14.7	12.7	14.9	13.2	14.7	17.2	14.6	17.3	16.7	4.7	12.1	7.1	13.0	11.2
25	10.1	13.5	11.3	13.8	12.5	16.3	16.2	17.4	17.3	16.8	3.3	9.7	4.7	11.4	8.9
26	11.0	13.4	11.5	12.5	10.9	12.9	16.4	13.5	15.5	13.3	9.2	10.7	9.9	9.8	9.3
27	9.0	9.9	9.1	11.8	8.9	12.8	13.2	11.2	14.8	10.9	4.7	7.3	7.3	8.6	7.2
28	7.4	10.7	9.5	11.1	9.1	14.1	15.7	14.9	14.5	13.9	1.6	5.9	4.2	8.9	5.9
29	8.1	10.9	7.9	12.5	9.4	15.6	15.9	15.8	16.1	15.5	1.2	5.4	2.5	9.7	3.7
30	10.5	12.6	11.3	14.0	10.9	17.1	17.3	17.2	17.6	16.8	1.7	6.3	2.7	10.8	4.6
dec. I	18.5	19.2	18.8	20.0	19.8	24.4	23.7	24.7	24.3	25.5	12.8	15.2	13.2	16.7	14.9
N	15.3	16.3	15.8	17.1	16.1	20.2	19.3	20.7	20.1	20.9	10.5	13.1	10.9	14.3	11.6
dec. II	13.4	15.3	14.2	16.0	14.0	18.9	18.3	18.9	19.2	18.4	7.9	12.2	10.1	13.3	10.5
N	14.0	15.3	14.6	16.0	14.9	18.9	18.3	19.4	19.0	19.7	9.2	12.0	9.7	13.3	10.4
dec. III	10.1	12.5	10.8	13.6	11.2	15.6	16.4	16.0	16.9	15.8	3.7	8.2	5.3	10.9	6.9
N	13.1	14.5	13.7	15.2	13.9	17.9	17.4	18.3	18.0	18.6	8.5	11.3	9.4	12.7	9.8
maand	14.0	15.7	14.6	16.5	15.0	19.6	19.5	19.9	20.1	19.9	8.1	11.8	9.5	13.6	10.7
N	14.1	15.4	14.7	16.1	15.0	19.0	18.3	19.5	19.0	19.7	9.4	12.1	10.0	13.4	10.6

## Etmaalgemiddelden en etmaalsommen

Datum	Berekend uit globale straling										Globale straling (J/cm2)				
	Zonneschijn (uren)					Zonneschijn (percentage)									
	Eelde	De Kooy	De Bilt	Vlissingen	Maastricht	Eelde	De Kooy	De Bilt	Vlissingen	Maastricht	Eelde	De Kooy	De Bilt	Vlissingen	Maastricht
1	9.4	12.3	12.5	11.6	11.9	69	90	92	85	88	1540	2069	2078	1998	2050
2	12.5	11.5	11.3	9.3	9.4	92	84	83	69	69	1954	1822	1894	1823	1814
3	12.2	12.2	11.8	3.5	6.4	90	90	87	26	48	1958	1967	1953	1312	1518
4	10.1	6.6	9.1	10.2	9.8	75	49	68	76	73	1739	1410	1617	1743	1694
5	8.3	7.9	7.1	2.4	6.8	62	59	53	18	51	1595	1557	1517	1013	1464
6	8.8	7.4	9.6	7.4	10.9	66	55	72	56	82	1582	1512	1746	1558	1908
7	5.2	9.7	9.5	7.2	6.2	39	73	72	54	47	1253	1605	1707	1540	1388
8	0.4	5.1	4.5	4.8	4.5	3	39	34	36	34	422	996	1152	1140	1185
9	3.6	5.2	2.0	3.8	3.6	27	40	15	29	28	1106	923	683	716	868
10	2.1	9.0	6.8	3.6	0.8	16	69	52	28	6	846	1546	1265	643	473
11	7.0	7.9	6.9	11.4	6.7	54	61	53	88	52	1211	1252	1374	1971	1409
12	7.1	7.2	9.4	10.9	10.2	55	56	73	84	79	1373	1456	1629	1703	1761
13	7.9	7.9	4.9	2.2	1.9	61	61	38	17	15	1435	1471	1305	959	994
14	4.7	4.9	3.3	0.7	.	37	38	26	5	0	1161	1196	860	380	213
15	3.0	3.4	3.2	2.8	0.7	24	27	25	22	6	960	996	966	965	751
16	6.9	8.8	6.5	2.6	3.1	54	69	51	21	25	1294	1446	1101	825	902
17	8.3	7.2	8.4	4.1	4.8	66	57	67	33	38	1161	1139	1409	859	1035
18	1.0	1.3	.	2.3	.	8	10	0	18	0	513	406	375	969	303
19	8.4	5.8	5.3	5.8	6.9	67	46	43	47	55	1287	1175	1017	1363	1387
20	6.2	5.0	3.3	4.2	2.3	50	40	27	34	19	1252	1064	926	922	735
21	11.0	7.4	8.0	8.7	9.3	89	60	65	71	75	1633	1156	1417	1530	1400
22	10.0	10.0	10.4	10.9	11.0	81	81	85	89	90	1381	1419	1522	1507	1644
23	1.0	.	0.8	0.1	2.0	8	0	7	1	16	582	402	732	616	819
24	0.3	7.0	0.5	4.5	0.4	2	58	4	37	3	345	1309	325	1046	649
25	5.7	7.5	7.8	5.1	7.5	47	62	65	42	62	1026	1209	1234	1100	1172
26	0.3	1.7	0.8	1.6	.	3	14	7	13	0	331	665	306	543	462
27	3.0	0.5	0.6	3.9	0.7	25	4	5	33	6	689	454	432	1007	512
28	3.3	8.1	7.1	4.6	3.0	28	68	60	39	25	850	1375	967	830	798
29	6.5	7.3	8.8	7.5	9.6	55	62	75	64	81	1008	922	1299	1184	1392
30	7.0	8.6	9.1	8.4	10.3	60	73	78	72	88	1097	1210	1347	1321	1271
dec. I	72.6	86.9	84.2	63.8	70.3	54	65	63	48	53	13995	15407	15612	13486	14362
N	53.2	57.3	52.0	60.2	55.1	40	43	39	45	41	11900	12400	11700	13100	12600
dec. II	60.5	59.4	51.2	47.0	36.6	48	47	40	37	29	11647	11601	10962	10916	9490
N	52.5	55.0	52.3	57.2	53.3	41	43	41	45	42	10500	10900	10600	11500	11100
dec. III	48.1	58.1	53.9	55.3	53.8	40	48	45	46	45	8942	10121	9581	10684	10119
N	45.0	48.8	48.5	53.5	48.6	37	40	40	44	40	8800	9100	9100	9900	9600
maand	181.2	204.4	189.3	166.1	160.7	47	54	50	44	42	34584	37129	36155	35086	33971
N	150.7	161.2	152.8	170.8	157.0	39	42	40	45	41	31200	32400	31400	34500	33300

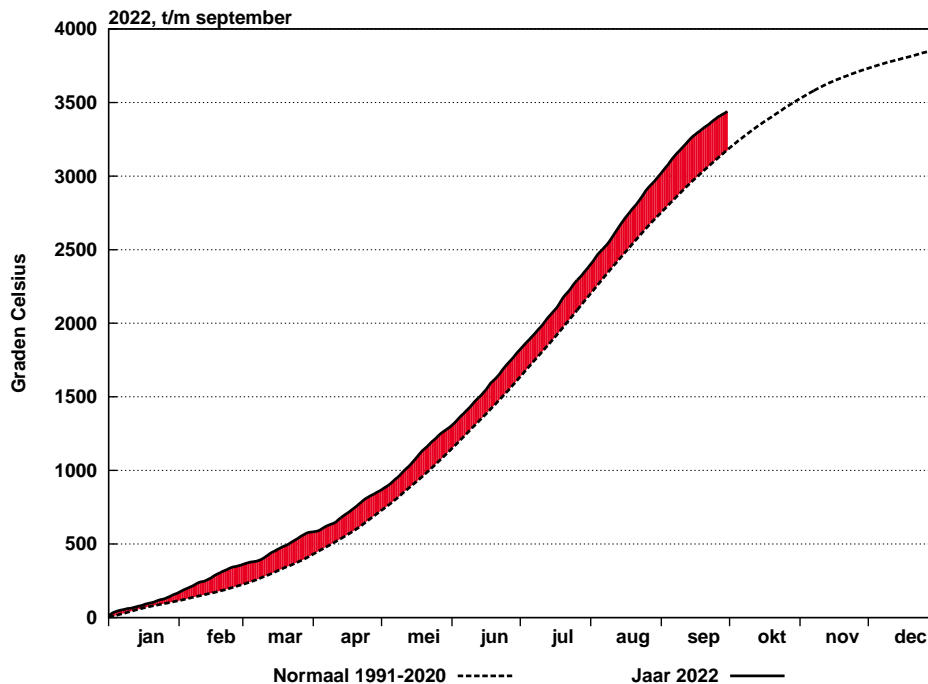


Etmaalgemiddelden en etmaalsommen

Datum	Gemiddelde luchtdruk op zeeniveau (hPa)					Gemiddelde windsnelheid (m/s)					Relatieve vochtigheid (percentage)				
	Eelde	De Kooy	De Bilt	Vlissingen	Maastricht	Eelde	De Kooy	De Bilt	Vlissingen	Maastricht	Eelde	De Kooy	De Bilt	Vlissingen	Maastricht
1	1022.2	1021.4	1020.1	1018.8	1018.5	3.8	6.2	3.7	5.2	3.5	64	69	53	56	54
2	1016.7	1015.0	1014.2	1012.4	1013.1	4.0	4.5	3.4	4.2	4.0	53	61	47	58	40
3	1013.8	1012.2	1011.6	1010.7	1011.4	4.3	4.7	2.5	2.9	2.1	47	60	56	70	56
4	1018.5	1017.2	1017.2	1016.7	1017.6	3.1	2.8	1.8	3.0	2.6	54	76	74	74	59
5	1019.1	1018.1	1018.1	1017.1	1018.0	2.9	3.5	2.3	4.5	2.5	57	66	65	67	45
6	1014.8	1014.4	1014.3	1013.9	1014.4	2.9	3.0	2.7	4.2	2.9	63	78	74	79	64
7	1011.9	1011.3	1011.5	1011.1	1012.1	2.4	3.3	2.4	6.2	2.8	82	80	80	78	75
8	1007.6	1006.7	1007.5	1007.2	1008.8	2.2	4.0	3.0	6.6	3.8	92	84	81	83	79
9	1007.2	1005.4	1006.7	1006.0	1008.9	3.3	4.6	3.5	9.5	5.5	87	88	88	87	83
10	1012.3	1012.2	1011.7	1013.0	1013.1	1.9	2.8	2.5	5.3	4.2	88	84	85	83	89
11	1018.3	1018.3	1018.5	1018.4	1018.8	1.3	1.5	0.8	2.1	1.7	85	81	85	76	83
12	1013.5	1012.8	1013.4	1013.1	1013.9	2.6	4.0	2.0	3.4	1.8	79	79	80	74	69
13	1009.5	1010.0	1009.9	1009.8	1009.7	2.8	2.7	1.8	3.5	2.2	80	77	79	82	76
14	1006.0	1006.5	1006.4	1006.7	1006.0	1.9	2.3	1.2	3.3	3.4	79	72	80	87	95
15	1007.0	1008.5	1009.1	1010.6	1009.8	3.6	5.3	2.5	4.6	2.2	80	69	74	67	84
16	1008.3	1010.5	1011.5	1014.0	1012.7	5.0	6.6	2.5	6.3	3.1	79	64	80	77	84
17	1011.5	1014.1	1015.0	1017.7	1016.3	4.9	6.9	3.2	7.3	3.6	77	66	77	72	84
18	1012.2	1014.6	1015.4	1017.7	1017.0	4.4	6.0	2.3	7.3	3.5	87	68	88	65	93
19	1018.3	1020.3	1020.7	1022.3	1021.4	4.3	4.5	2.5	4.4	3.0	78	67	80	67	80
20	1023.3	1024.1	1024.3	1024.9	1024.5	2.3	2.5	1.8	2.5	1.7	79	71	82	73	83
21	1026.3	1026.1	1026.3	1026.1	1026.2	1.1	1.4	0.8	1.8	1.8	78	76	80	68	77
22	1021.9	1021.1	1021.6	1021.1	1021.8	1.5	2.6	1.7	3.2	1.5	77	73	78	66	66
23	1014.8	1014.0	1014.9	1015.0	1016.0	2.0	2.8	2.2	5.2	2.6	84	90	81	82	72
24	1013.3	1014.2	1013.4	1013.5	1013.3	2.9	4.8	2.1	6.0	2.2	90	75	91	79	87
25	1013.0	1013.6	1014.2	1015.1	1014.3	2.0	3.3	1.9	3.6	2.8	83	73	81	77	80
26	997.1	997.0	998.9	1000.3	1001.6	5.1	6.8	3.8	8.5	5.5	92	76	88	83	88
27	995.2	996.0	997.1	998.4	999.0	3.1	3.3	2.3	6.4	3.5	90	82	91	71	91
28	996.6	996.5	997.2	998.2	998.5	1.3	1.9	1.7	4.0	2.9	90	83	85	81	87
29	1003.0	1003.1	1003.3	1003.4	1003.7	1.6	1.3	0.9	2.5	2.0	85	85	86	78	78
30	1006.8	1005.5	1007.4	1007.2	1009.7	3.8	5.9	3.5	8.2	4.6	80	81	76	76	76
dec. I	1014.4	1013.4	1013.3	1012.7	1013.6	3.1	3.9	2.8	5.2	3.4	69	75	70	74	64
N	1016.1	1016.2	1016.7	1017.0	1017.4	3.6	5.0	3.0	5.7	3.5	84	80	82	78	78
dec. II	1012.8	1014.0	1014.4	1015.5	1015.0	3.3	4.2	2.1	4.5	2.6	80	71	81	74	83
N	1014.9	1014.9	1015.4	1015.5	1015.9	3.7	5.3	3.1	5.9	3.8	84	80	83	79	79
dec. III	1008.8	1008.7	1009.4	1009.8	1010.4	2.4	3.4	2.1	4.9	2.9	85	79	84	76	80
N	1015.6	1015.3	1015.8	1015.8	1016.4	3.4	4.9	2.9	5.7	3.6	86	83	85	82	81
maand	1012.0	1012.0	1012.4	1012.7	1013.0	2.9	3.9	2.3	4.9	3.0	78	75	78	75	76
N	1015.5	1015.5	1016.0	1016.1	1016.6	3.5	5.1	3.0	5.8	3.6	85	81	83	80	79

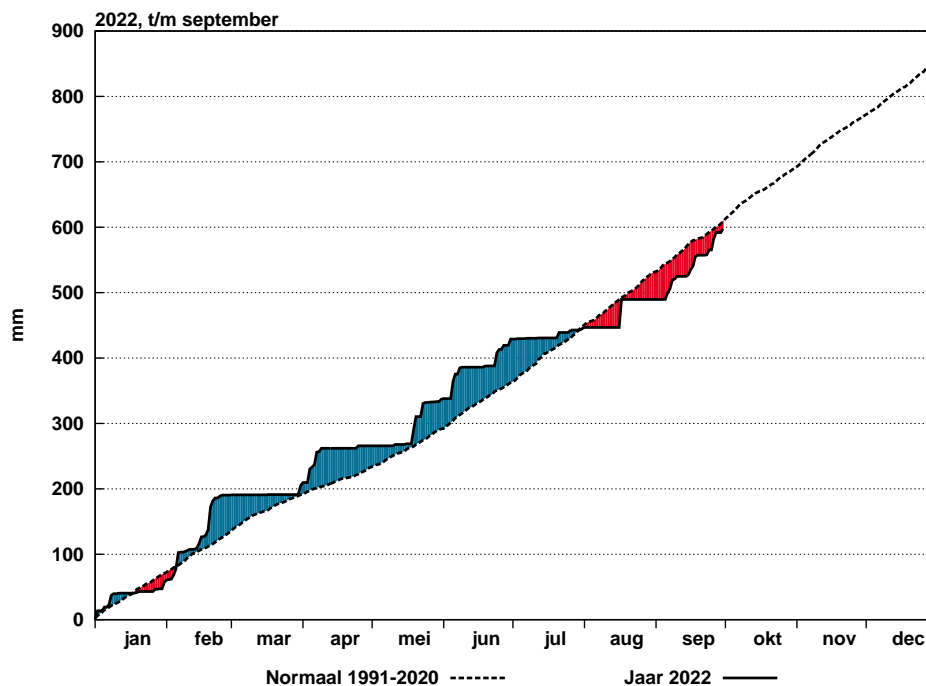
## Etmaalgemiddelden en etmaalsommen

Datum	Hoeveelheid neerslag (mm)					Duur neerslag (uren)					Referentiegewasverdamping (mm)				
	Eelde	De Kooy	De Bilt	Vlissingen	Maastricht	Eelde	De Kooy	De Bilt	Vlissingen	Maastricht	Eelde	De Kooy	De Bilt	Vlissingen	Maastricht
1	.	.	.	.	.	.	.	.	.	.	2.6	3.7	3.7	3.6	3.7
2	.	.	.	.	.	.	.	.	.	.	3.5	3.3	3.4	3.4	3.4
3	.	.	.	0.0	.	.	.	.	.	.	3.5	3.6	3.5	2.4	2.8
4	0.0	.	.	.	.	.	.	.	.	.	3.2	2.6	2.9	3.3	3.2
5	.	0.0	0.2	2.9	0.8	.	.	1.1	1.1	0.7	3.0	2.9	2.8	1.9	2.8
6	0.0	9.7	10.0	10.9	19.4	.	1.9	2.8	3.2	2.8	3.0	2.8	3.2	2.9	3.6
7	7.7	5.7	5.9	1.5	2.3	1.6	3.0	2.2	0.6	1.3	2.2	2.9	3.0	2.8	2.5
8	9.5	11.5	13.4	11.0	11.0	5.7	5.5	5.1	2.7	4.4	0.7	1.7	2.0	2.0	2.1
9	1.2	4.0	1.6	16.2	6.1	1.9	1.8	1.4	3.2	1.8	1.9	1.6	1.1	1.2	1.5
10	.	0.3	4.2	45.3	2.8	.	0.1	1.8	4.8	3.1	1.4	2.7	2.2	1.1	0.8
11	0.4	.	.	.	.	0.3	.	.	.	.	2.0	2.2	2.3	3.6	2.4
12	1.4	5.3	0.0	0.0	.	2.0	2.7	.	.	.	2.4	2.6	2.8	3.1	3.1
13	0.8	1.3	0.0	1.2	5.4	2.6	0.5	.	1.9	6.9	2.4	2.5	2.3	1.7	1.8
14	.	0.2	0.0	14.9	11.9	.	0.2	.	12.1	9.9	1.9	2.0	1.4	0.6	0.3
15	2.3	3.3	2.6	0.3	0.0	1.8	1.6	0.8	0.2	.	1.5	1.7	1.6	1.6	1.2
16	17.0	3.1	7.9	22.5	2.7	5.4	2.1	3.7	10.2	1.0	2.0	2.3	1.7	1.3	1.4
17	5.2	4.3	5.3	12.3	2.9	2.7	2.1	3.0	5.7	2.1	1.8	1.8	2.2	1.4	1.6
18	27.2	7.8	14.7	2.0	15.4	10.5	5.4	9.0	1.0	12.7	0.8	0.6	0.6	1.6	0.4
19	10.7	5.2	1.8	0.9	0.0	3.2	1.5	1.2	0.8	.	2.0	1.9	1.6	2.2	2.1
20	0.0	1.4	.	1.4	0.1	.	0.6	.	0.9	0.3	1.9	1.7	1.4	1.5	1.1
21	.	.	.	.	.	.	.	.	.	.	2.4	1.8	2.1	2.5	2.1
22	.	.	.	.	.	.	.	.	.	.	2.1	2.2	2.3	2.5	2.6
23	0.1	8.3	0.8	12.1	0.0	1.0	6.6	2.4	7.2	.	0.9	0.6	1.2	1.0	1.3
24	6.5	5.0	7.4	0.6	6.6	3.7	2.0	11.7	1.1	3.6	0.5	2.1	0.5	1.7	1.0
25	1.5	4.2	0.0	3.5	0.7	0.9	1.5	.	1.1	0.9	1.5	1.9	1.9	1.8	1.8
26	10.6	10.3	17.4	17.5	5.2	9.9	5.2	10.7	10.8	10.0	0.5	1.1	0.5	0.8	0.7
27	8.7	15.5	9.2	11.4	9.9	6.7	7.1	6.5	4.1	6.3	1.0	0.7	0.6	1.5	0.7
28	0.2	1.3	0.0	10.9	2.7	0.5	1.5	.	4.2	1.8	1.2	2.1	1.4	1.3	1.1
29	0.0	2.2	.	0.5	.	.	1.5	.	0.4	.	1.4	1.4	1.8	1.8	2.0
30	2.4	10.2	5.6	4.8	1.4	1.7	4.0	2.9	3.7	1.0	1.6	1.9	2.0	2.1	1.9
dec. I	18.4	31.2	35.3	87.8	42.4	9.2	12.3	14.4	15.6	14.1	25.0	27.8	27.8	24.6	26.4
N	26.6	27.6	26.8	23.2	16.8	17.8	16.1	15.3	12.4	11.3	19.8	21.1	19.7	22.6	21.5
dec. II	65.0	31.9	32.3	55.5	38.4	28.5	16.7	17.7	32.8	32.9	18.7	19.3	17.9	18.6	15.4
N	21.1	29.4	25.5	26.2	19.2	15.6	17.2	16.7	15.1	14.4	17.1	18.3	17.4	19.5	18.4
dec. III	30.0	57.0	40.4	61.3	26.5	24.4	29.4	34.2	32.6	23.6	13.1	15.8	14.3	17.0	15.2
N	27.7	27.7	25.6	24.2	21.5	19.0	18.2	18.4	16.6	16.0	13.9	14.8	14.6	16.5	15.5
maand	113.4	120.1	108.0	204.6	107.3	62.1	58.4	66.3	81.0	70.6	56.8	62.9	60.0	60.2	57.0
N	75.4	84.7	77.9	73.6	57.5	52.3	51.5	50.4	44.2	41.7	50.8	54.2	51.7	58.6	55.4



Figuur 7: Geaccumuleerde temperatuur, De Bilt, 2022

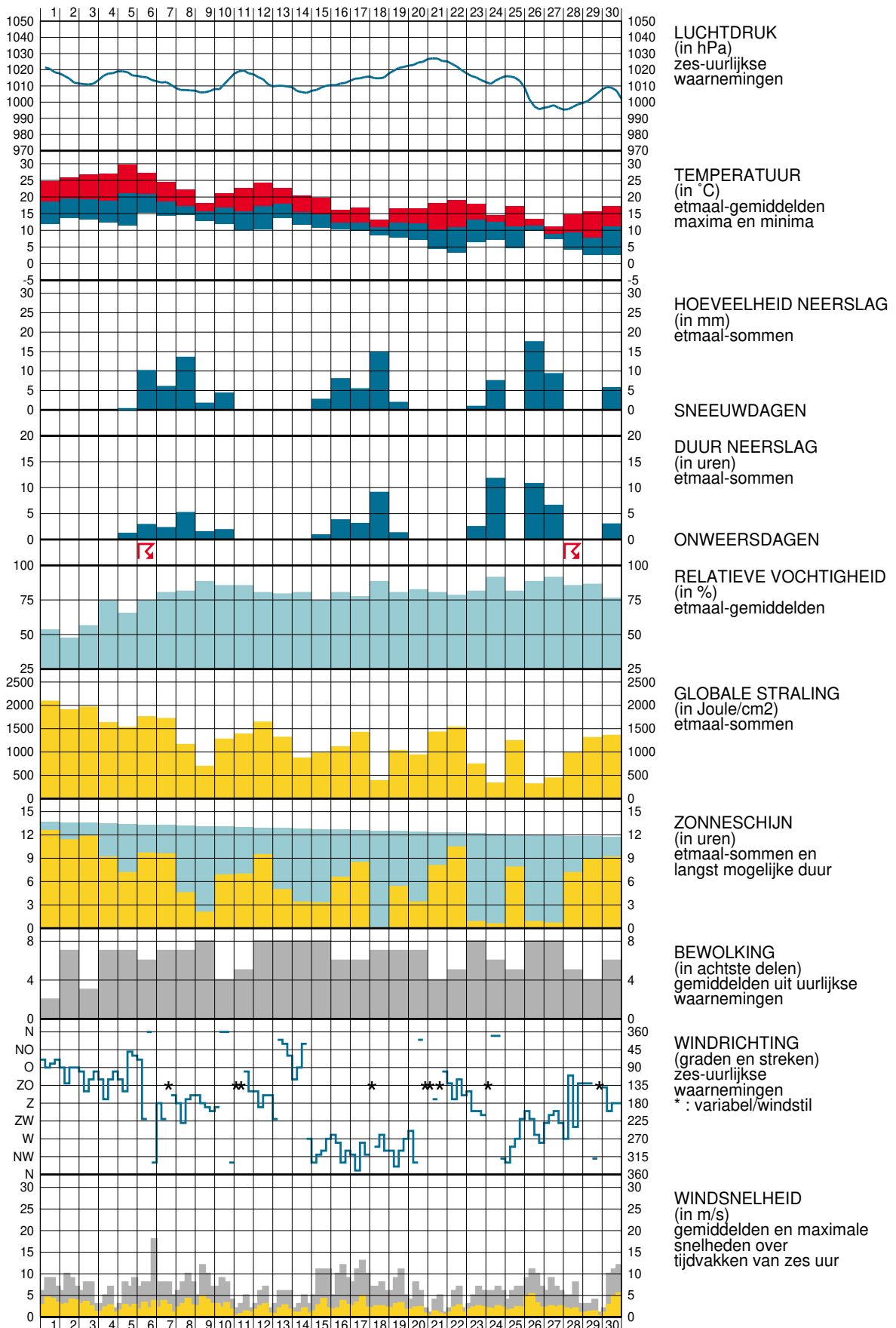
De getrokken lijn geeft de etmaalgemiddelde temperatuur van het actuele jaar, cumulatief weer. De stippellijn laat het langjarig gemiddelde (1991-2020) van de cumulatieve jaartemperatuur zien. Indien de actuele lijn zich onder die van het langjarig gemiddelde bevindt, is het jaar tot dan toe koud verlopen (blauw gearceerd). Als de actuele lijn zich erboven bevindt, verloopt het jaar tot dan toe warmer dan normaal (rood gearceerd).



Figuur 8: Geaccumuleerde neerslagsom, De Bilt, 2022

De getrokken lijn geeft de cumulatief gevallen hoeveelheid neerslag weer in het actuele jaar. De stippellijn laat het langjarig gemiddelde tijdvak 1991-2020 van de cumulatieve neerslag dagsommen zien. Indien de actuele lijn zich onder die van het langjarig gemiddelde bevindt, is het jaar tot dan toe droog verlopen (in rood aangegeven). Als de actuele lijn zich erboven bevindt, verloopt het jaar nat (blauw).

WAARNEMINGEN TE DE BILT





### Verklaring

In het Maandoverzicht van het Weer in Nederland (MOW) zijn gegevens opgenomen van de meteorologische stations. De ligging van de stations is aangegeven in de bovenstaande kaart. Het MOW is 106 jaar lang uitgegeven als KNMI-periodiek en wordt sinds 2010 verspreid via internet (<http://www.knmi.nl/nederland-nu/klimatologie/gegevens/mow>). Een uitgebreide toelichting op het MOW is eveneens via internet beschikbaar: <https://www.knmi.nl/kennis-en-datacentrum/achtergrond/achtergrondinformatie-maandoverzicht-van-het-weer>

De tijden in het MOW zijn uitgedrukt in universal time (UT). Hierin komt 12 uur overeen met 13 uur Midden Europese Tijd (MET) en met 14 uur Midden Europese zomertijd. Alle gegevens hebben betrekking op het etmaal 00-24 uur UT. De vermelde normalen zijn berekend uit de metingen in het tijdvak 1991-2020. Normalen van het “aantal dagen met” zijn berekend uit uurlijkse waarnemingen. Hierbij geldt dat het betreffende verschijnsel in tenminste één uurvak werd waargenomen. De globale straling is de som van de directe en diffuse zonnestraling op een horizontaal vlak en wordt weergegeven in  $\text{joule/cm}^2$  ( $1 \text{ joule/cm}^2 = 2,7772 \times 10^{-3} \text{ kWh/m}^2$ ).

De referentiegewas-verdamping  $E_r$  is een richtgetal voor de bepaling van de potentiële verdamping van gewassen.  $E_r$  wordt bepaald uit gegevens van globale straling en luchttemperatuur (berekenningswijze volgens Makkink). De aanduidingen I, II en III hebben betrekking op de decaden, waarbij I = dag 1 t/m 10, II = dag 11 t/m 20 en III = dag 21 t/m de laatste dag van de maand. M = de gehele maand.

- |       |                     |      |                         |
|-------|---------------------|------|-------------------------|
| blank | : gegeven ontbreekt | A    | : aantal                |
| .     | : waarde nul        | STIL | : windstil/veranderlijk |
| 0     | : minder dan 0.5    | N    | : normaal 1991-2020     |
| 0.0   | : minder dan 0.05   |      |                         |

Het MOW is een uitgave van het Koninklijk Nederlands Meteorologisch Instituut  
 Postbus 201 3730 AE De Bilt  
<http://www.knmi.nl/nederland-nu/klimatologie>      [klimaatdesk@knmi.nl](mailto:klimaatdesk@knmi.nl)