



Koninklijk Nederlands
Meteorologisch Instituut
Ministerie van Infrastructuur en Milieu

Maandoverzicht van het weer in Nederland

september 2024



September 2024: Warm, zonnig en nat

Temperatuurverloop

September was warm met een gemiddelde temperatuur van 15,8C tegen een langjarig gemiddelde van 14,7 C.

Zomers begin

De eerste acht dagen van september was het warm met landinwaarts ongeveer vijf zomerse dagen en plaatselijk uitzonderlijk warme nachten waarbij het niet kouder werd dan 18-20 C. In het zuiden en het oosten werd het op 1 en 2 september tropisch warm. De hoogste temperatuur van de maand werd op 1 september in Beek gemeten, 32,3 C.

Koel en wisselvallig vanaf 10 september

Vanaf 10 september kwamen de temperaturen in een noordwestelijke stroming onder de normale waarde voor de tijd van het jaar te liggen, met maximumtemperaturen van ongeveer 15 C. Ook 's nachts koelde het flink af. Dichtbij de grond, op 10 centimeter hoogte, kwam op 13 en 14 september de temperatuur plaatselijk onder het vriespunt, met -0,7C in Eindhoven. Wisselvallig was het ook met soms veel regen.

Nazomers rond 20 september

Van 17 tot en met 23 september was het nazomers, eerst onder invloed van een hogedrukgebied boven Scandinavië. De maximumtemperaturen lagen meestal tussen 20 en 25 C.

Opnieuw wisselvallig, geleidelijk koeler

Daarna werd het opnieuw wisselvallig met soms flink wat regen. Het bleef eerst nog aan de zachte kant. Pas na 26 september werd de 20-gradengrens niet meer bereikt. De laagste temperatuur van de maand, 1,5 C, werd op 29 september in Woensdrecht gemeten. De laatste dagen van de maand werd het maximaal ongeveer 15 C.

Vijf zomerse dagen en zestien warme dagen

Er waren in september geen tropische dagen (maximumtemperatuur 30,0C of hoger), vijf zomerse dagen (maximumtemperatuur 25,0C of hoger) en 16 warme dagen (maximumtemperatuur 20,0C of hoger), tegen normaal respectievelijk 0,2, 2,1 en 11,7 dagen. De maand telde geen vorstdagen (minimumtemperatuur lager dan 0,0C), wat normaal is voor september.

Neerslag

Met landelijk gemiddeld een hoeveelheid neerslag van 103 millimeter tegen 73 millimeter normaal was september nat.

Veel regen op 10 september

Op 6 september waren er in het midden en noordwesten enkele stevige onweersbuien die plaatselijk ongeveer 30 mm achterlieten. Ook in Zeeland waren er soms flinke buien. Het koufront dat een einde aan de warmte maakte lag in de avond van 10 september enige tijd stil van zuidwest naar noordoost over het midden. In deze strook viel 30-65 mm regen. Aan de kust viel op 12 september ongeveer 30 millimeter.

Vanaf 14 september brak een droge periode aan met nauwelijks neerslag die duurde tot en met 22 september. De laatste week verliep plaatselijk zeer nat. Op 27 september viel in het noordwesten 40-60 millimeter. Dit werd aan de kust vergezeld door een harde tot stormachtige wind.

Natst langs de westkust, droogst in het oosten.

Het natst was het deze maand langs de westkust met plaatselijk ongeveer 175 millimeter neerslag. Het natste KNMI-station was Hoek van Holland met 180 millimeter neerslag. Het droogst was het op enkele plaatsen in het oosten met ongeveer 60 millimeter neerslag. Het droogste KNMI station was Ell met 62 millimeter neerslag. In De Bilt viel met 156 millimeter neerslag twee keer de normale hoeveelheid van 78 millimeter.

Zonneschijn

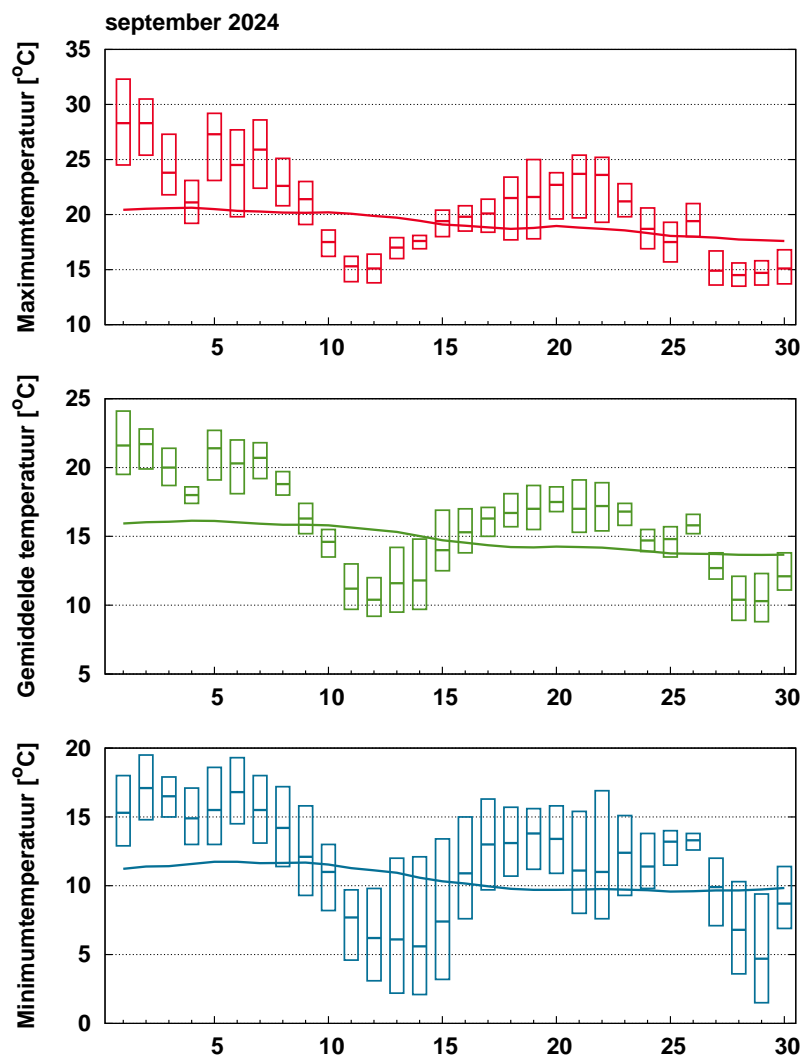
Zonnige maand

Met gemiddeld over het land 182 uur zon tegen 159 uur normaal was de maand zonnig. In De Bilt scheen de zon 179 uur tegen 153 uur normaal. Het zonnigst was het in de nazomerse periode rond 20 september. Op 20 en 21 september scheen de zon vrijwel ongehinderd.

Zonnigst in het noorden, minst zonnig in het zuidwesten

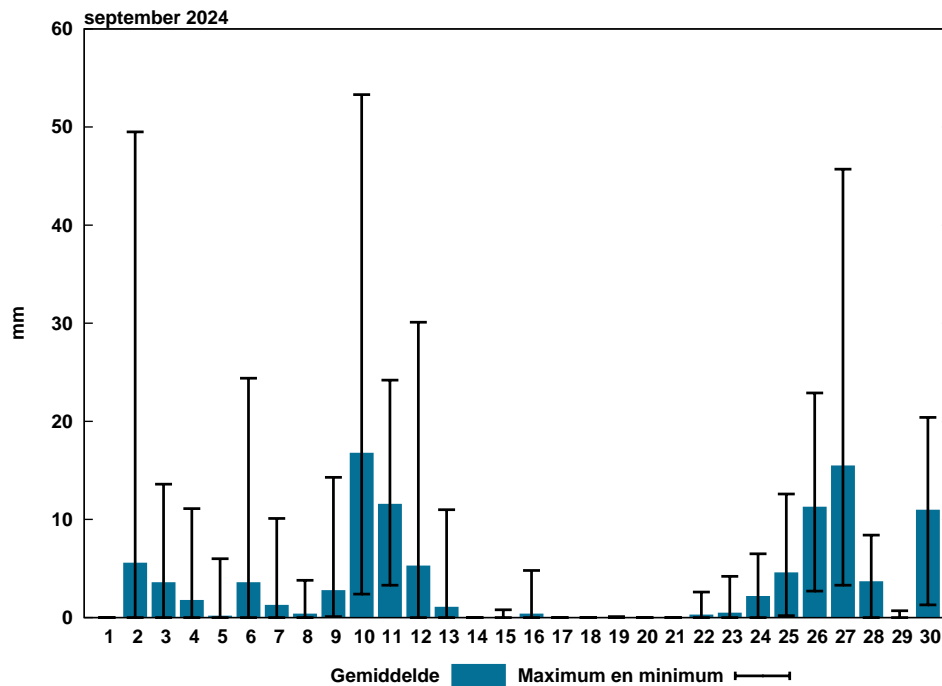
Het zonnigst was het in het noorden, met in Nieuw Beerta 204 uren zon. Het minst zonnig was het in het zuidwesten, met in Westdorpe ongeveer 157 uur zon.

Adrie Huiskamp, 1 oktober 2024.



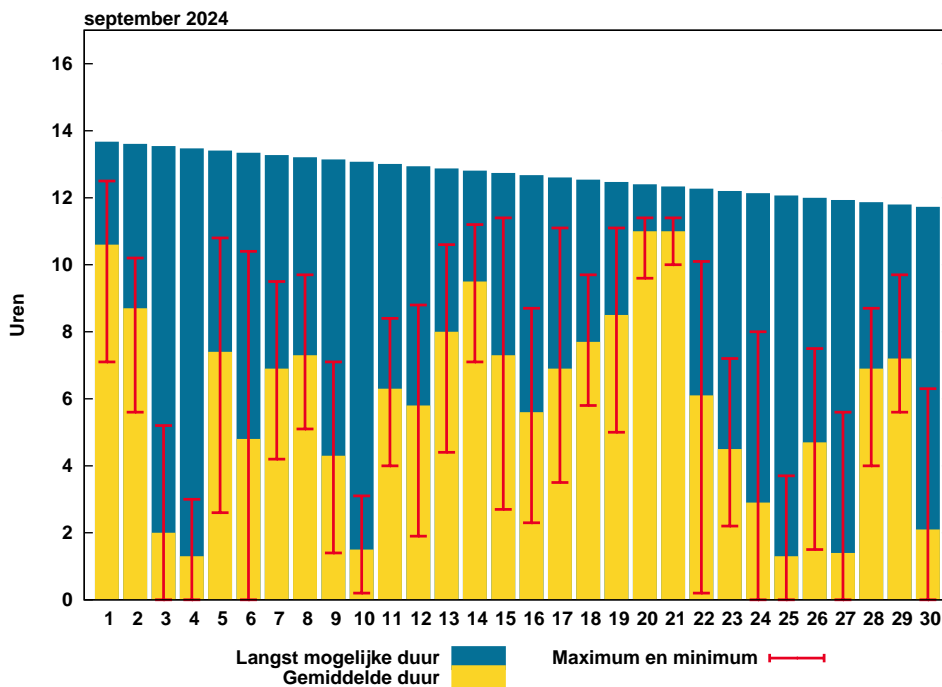
Figuur 1: Temperatuurverloop

De balkjes geven voor ieder element per etmaal de hoogste en laagste waarde aan zoals die gemeten is op één van de KNMI-stations. De rode (maximum), groene (gemiddelde) en blauwe (minimum) lijn geven het vijf-daags voortschrijdend gemiddelde aan over alle KNMI-stations, gemiddeld over het tijdvak 1991-2020.



Figuur 2: Etmaalsom neerslag

De blauwe balkjes tonen de gemeten etmaalsommen neerslag, gemiddeld over alle KNMI-stations. De zwarte lijnen geven de laagste en hoogste etmaalsom, gemeten op één van de stations.

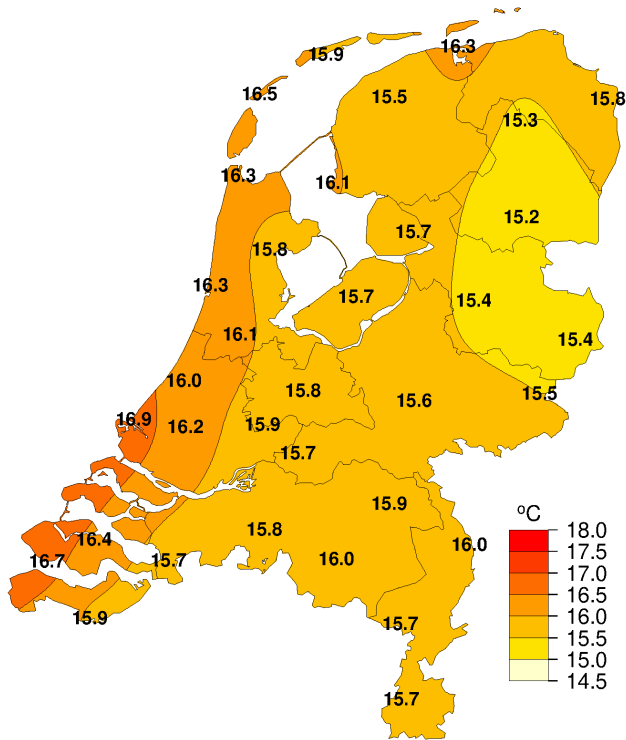


Figuur 3: Etmaalsom zonschijnduur

De gele balkjes tonen de etmaalsommen zonschijnduur, gemiddeld over alle KNMI-stations. De rode lijnen geven de laagste en hoogste etmaalsom, gemeten op één van de stations. De blauwe balkjes geven de theoretisch langst mogelijke zonschijnduur.

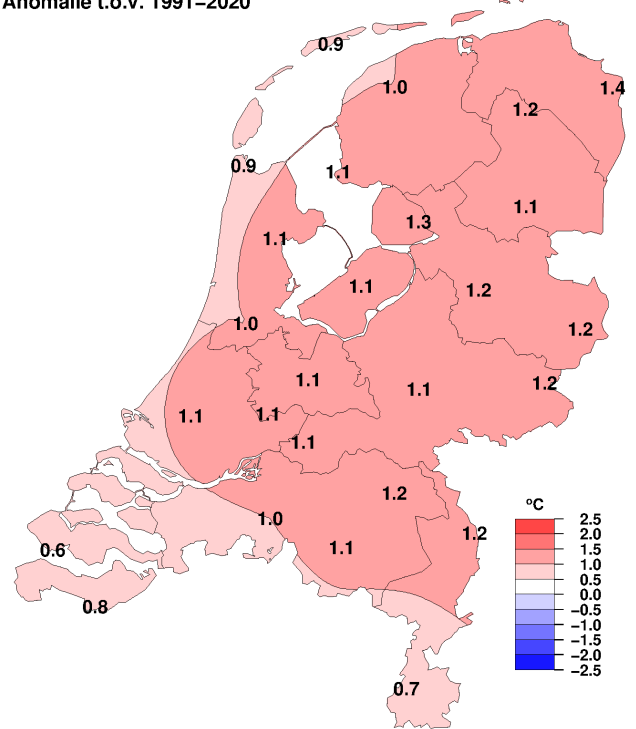
Geografische Overzichten

Gemiddelde temperatuur, september 2024

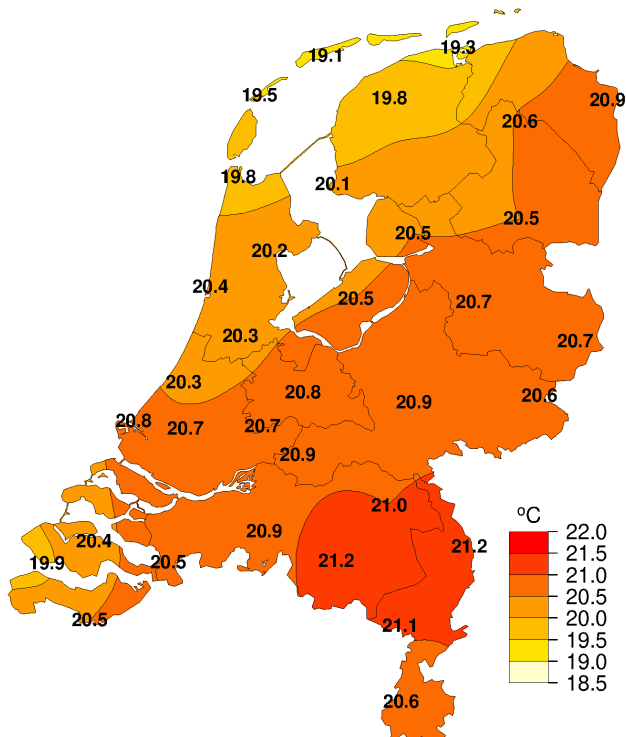


Gemiddelde temperatuur, september 2024

Anomalie t.o.v. 1991-2020

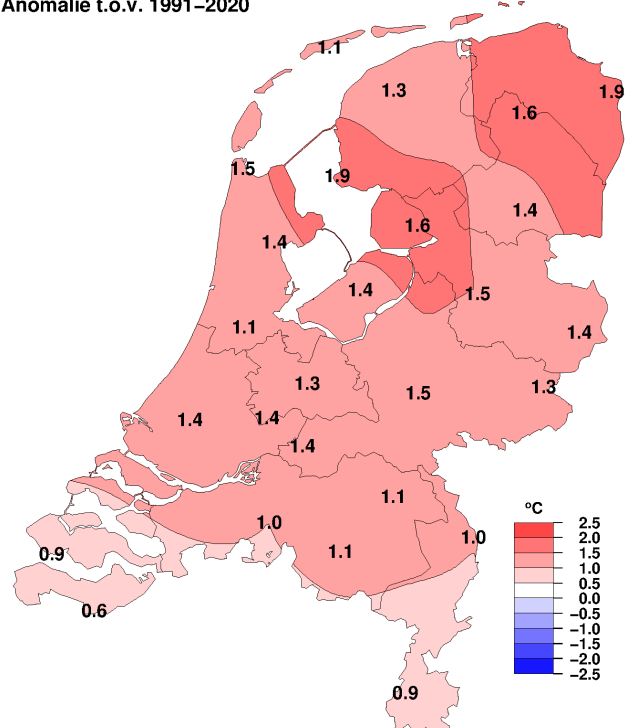


Gemiddelde maximumtemperatuur, september 2024



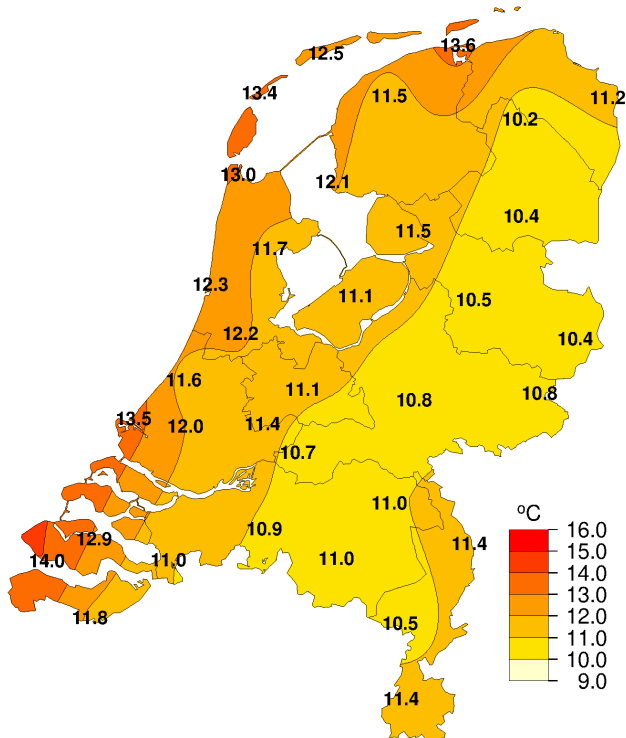
Gemiddelde maximumtemperatuur, september 2024

Anomalie t.o.v. 1991-2020



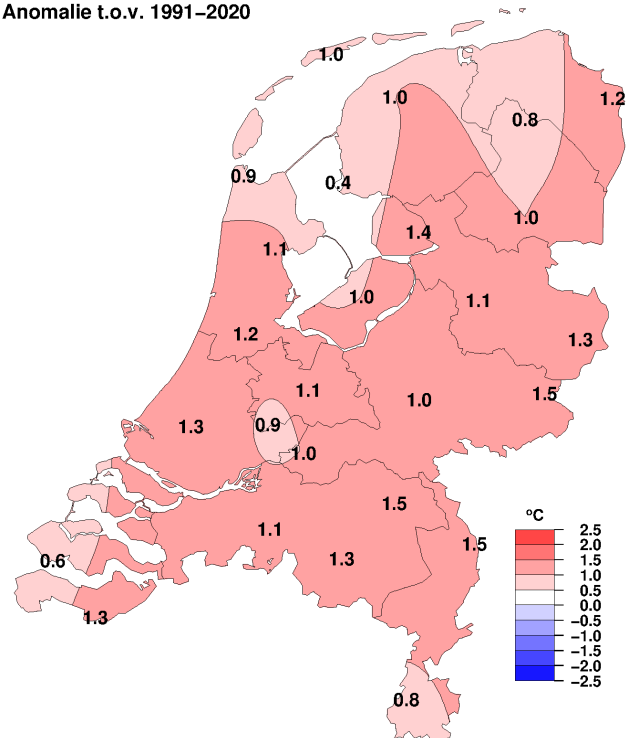
NB. De kaarten zijn gebaseerd op een automatische interpolatie van gegevens van individuele meetstations zonder additionele klimatologische kennis. De getoonde lokale variaties kunnen mede bepaald zijn door de gehanteerde interpolatietechniek en de ligging van de meteorologische stations.

Gemiddelde minimumtemperatuur, september 2024

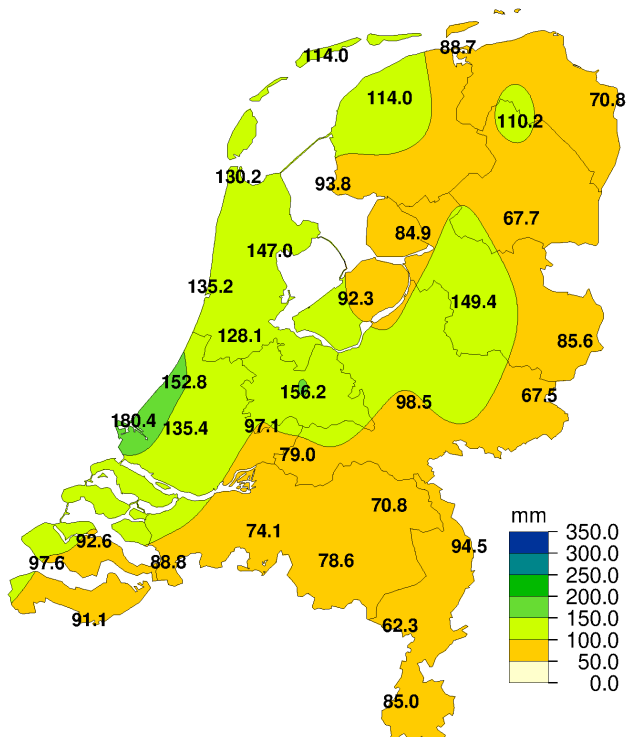


Gemiddelde minimumtemperatuur, september 2024

Anomalie t.o.v. 1991–2020

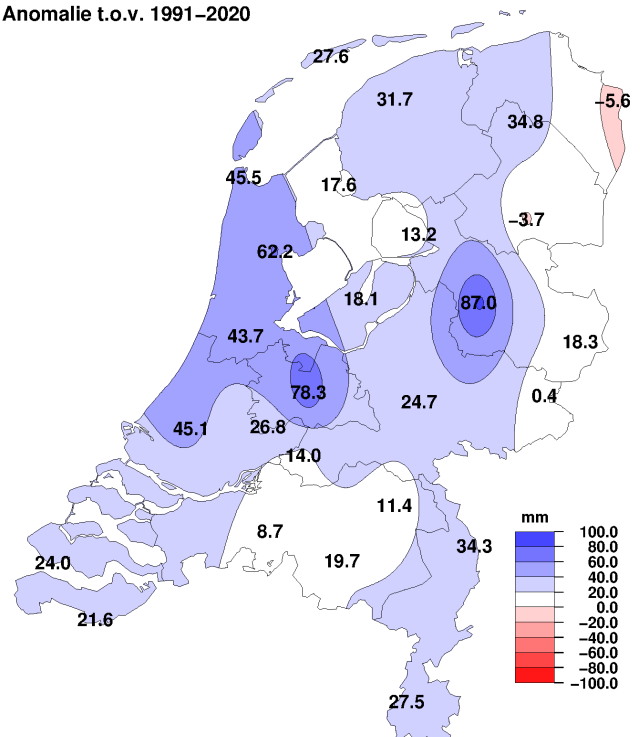


Maandsom neerslag, september 2024



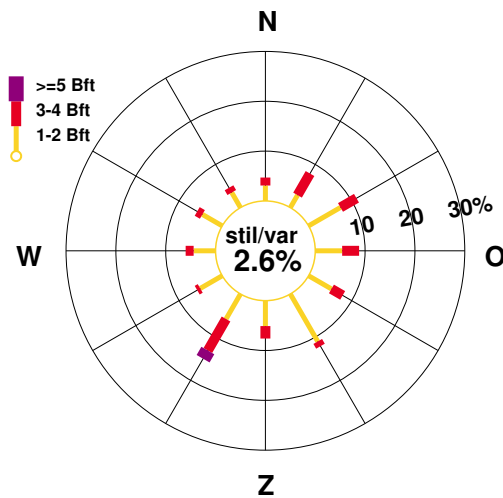
Maandsom neerslag, september 2024

Anomalie t.o.v. 1991–2020

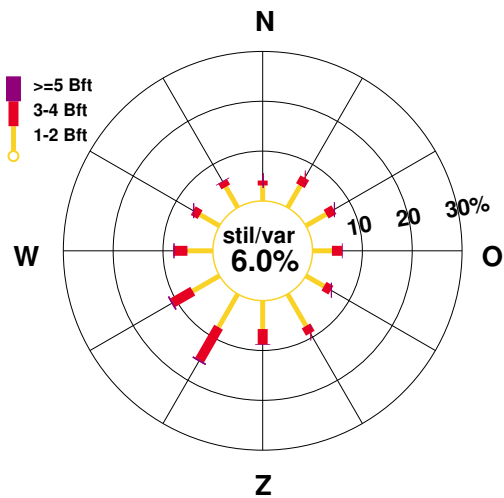


NB. De kaarten zijn gebaseerd op een automatische interpolatie van gegevens van individuele meetstations zonder additionele klimatologische kennis. De getoonde lokale variaties kunnen mede bepaald zijn door de gehanteerde interpolatietechniek en de ligging van de meteorologische stations.

september 2024



september, normaal 1991-2020



Figuur 4: Windroos

In de windroos zijn de windrichtingen in klassen van 30° verdeeld. Voor iedere klasse is in drie Beaufortklassen aangegeven in hoeveel procent van de gevallen deze voorkwam (relatieve frequentie). De windroos heeft betrekking op het KNMI-station De Bilt.

Extremen		
Hoogste temperatuur:	32.3 °C	te Maastricht op 1 september
Laagste temperatuur:	1.5 °C	te Woensdrecht op 29 september
Grootste aantal zonuren:	204 uur	te Nieuw Beerta
Kleinste aantal zonuren:	157.2 uur	te Westdorpe
Grootste maandsom neerslag:	180.4 mm	te Hoek van Holland
Kleinste maandsom neerslag:	62.3 mm	te Eil
Grootste dagsom neerslag:	53.3 mm	te De Bilt op 10 september

Landgemiddelden

Decade	Temperatuur (°C)						Zonneschijn				
	Gem.		N		Gem. dagmax.		N		Gem. dagmin.		N
I	19.3	16.1	23.8	20.2	15.2	12.1	55.7	55.6	42	42	
II	14.3	15.0	18.8	19.1	10.0	10.9	78.0	54.1	61	42	
III	14.3	14.1	18.3	18.0	10.6	10.3	48.8	48.9	40	40	
Maand	16.0	15.1	20.3	19.1	11.9	11.1	182.5	158.5	48	41	

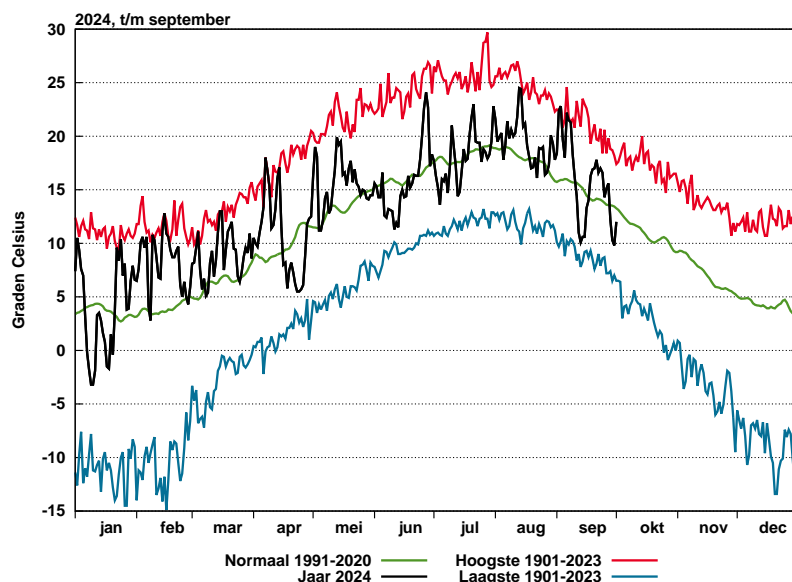
Decade	Luchtdruk zeeniveau (hPa)		Neerslag (mm)		Windsnelheid (m/s)		Globale straling (J/cm2)	
	Gem.	N	Gem.	N	Gem.	N	Gem.	N
I	1011.0	1016.7	36.0	25.8	3.8	4.2	12206	12340
II	1023.1	1015.3	18.4	27.1	3.9	4.4	13443	10920
III	1008.4	1015.8	49.1	24.7	4.8	4.1	9242	9300
Maand	1014.2	1015.9	103.5	77.5	4.1	4.2	34891	32560

Maandgemiddelden en maandsommen, temperatuur en neerslag

Station	Temperatuur (°C)								Neerslag (mm)					
	Gem.		N		Dagelijks maximum				Dagelijks minimum					
	Gem.	N	Gem.	N	Hoogste	Datum	Gem.	N	Laagste	Datum	Som	N	Max. dagsom	Datum
Lauwersoog	16.3		19.3		27.2	2	13.6		8.0	29	88.7		14.3	30
Hoorn (Tersch.)	15.9	15.0	19.1	18.0	25.5	2	12.5	11.5	4.1	29	114.0	86.4	28.9	27
Vlieland	16.5		19.5		25.8	1	13.4		7.9	29				
Leeuwarden	15.5	14.5	19.8	18.5	27.6	5	11.5	10.5	5.5	14	114.0	82.3	18.3	30
Nieuw Beerta	15.8	14.4	20.9	19.0	28.5	5	11.2	10.0	4.9	29	70.8	76.4	20.1	10
Eelde	15.3	14.1	20.6	19.0	28.6	5	10.2	9.4	2.6	29	110.2	75.4	27.9	10
De Kooy	16.3	15.4	19.8	18.3	26.5	1	13.0	12.1	5.4	29	130.2	84.7	27.1	27
Stavoren	16.1	15.0	20.1	18.2	28.0	5	12.1	11.7	6.7	29	93.8	76.2	19.7	30
Hoogeveen	15.2	14.1	20.5	19.1	29.6	2	10.4	9.4	3.2	29	67.7	71.4	12.3	2
Marknesse	15.7	14.4	20.5	18.9	29.0	2	11.5	10.1	5.9	14	84.9	71.7	16.7	6
Berkhout	15.8	14.7	20.2	18.8	28.3	2	11.7	10.6	5.0	29	147.0	84.8	45.7	27
Wijk aan Zee	16.3		20.4		28.3	5	12.3		4.3	14	135.2		39.4	27
Lelystad	15.7	14.6	20.5	19.1	28.7	2	11.1	10.1	4.9	14	92.3	74.2	25.4	27
Heino	15.4	14.2	20.7	19.2	30.3	2	10.5	9.4	3.4	29	149.4	62.4	49.5	2
Schiphol	16.1	15.1	20.3	19.2	28.2	2	12.2	11.0	5.0	29	128.1	84.4	26.6	27
Twenthe	15.4	14.2	20.7	19.3	29.7	2	10.4	9.1	2.2	13	85.6	67.3	21.2	26
Voorschoten	16.0		20.3		29.3	1	11.6		4.3	29	152.8		34.6	27
De Bilt	15.8	14.7	20.8	19.5	29.8	1	11.1	10.0	3.4	14	156.2	77.9	53.3	10
Hupsel	15.5	14.3	20.6	19.3	30.1	2	10.8	9.3	3.3	29	67.5	67.1	15.5	26
Deelen	15.6	14.5	20.9	19.4	30.3	2	10.8	9.8	2.1	14	98.5	73.8	21.5	11
Hoek van Holland	16.9		20.8		30.5	1	13.5		7.9	12	180.4		44.7	10
Cabauw	15.9	14.8	20.7	19.3	28.7	1	11.4	10.5	4.7	13	97.1	70.3	19.6	10
Rotterdam	16.2	15.1	20.7	19.3	29.6	1	12.0	10.7	5.8	13	135.4	90.3	42.9	10
Herwijnen	15.7	14.6	20.9	19.5	28.9	1	10.7	9.7	2.8	29	79.0	65.0	17.0	11
Volkel	15.9	14.7	21.0	19.9	30.7	1	11.0	9.5	2.4	29	70.8	59.4	14.5	11
Gilze-Rijen	15.8	14.8	20.9	19.9	30.6	1	10.9	9.8	2.7	29	74.1	65.4	14.2	11
Wilhelminadorp	16.4		20.4		30.5	1	12.9		6.8	14	92.6		18.3	10
Arcen	16.0	14.8	21.2	20.2	31.4	1	11.4	9.9	3.9	14	94.5	60.2	32.9	2
Vlissingen	16.7	16.1	19.9	19.0	27.5	1	14.0	13.4	9.4	29	97.6	73.6	17.8	10
Woensdrecht	15.7		20.5		30.2	1	11.0		1.5	29	88.8		11.1	11
Eindhoven	16.0	14.9	21.2	20.1	31.3	1	11.0	9.7	3.0	14	78.6	58.9	24.2	11
Westdorpe	15.9	15.1	20.5	19.9	31.0	1	11.8	10.5	4.6	29	91.1	69.5	16.2	10
Ell	15.7		21.1		31.0	1	10.5		2.6	29	62.3		11.5	26
Maastricht	15.7	15.0	20.6	19.7	32.3	1	11.4	10.6	3.4	29	85.0	57.5	12.6	25

Maandgemiddelden en maandsommen, overige

Station	Globale straling (J/cm ²)		Zonneschijn (berekend uit globale straling)				Relatieve vochtigheid (percentage)		Dampdruk (hPa)		Windsnelheid (m/s)		Luchtdruk zeeniveau (hPa)	
	Som	N	uren	N	%	N	Gem.	N	Gem.	N	Gem.	N	Gem.	N
Lauwersoog	33665		181.5		48		79		14.8		5.9			
Hoorn (Terschl.)	34390	32700	188.3	158.9	49	42	82	83	15.2	14.4	5.8	5.8	1014.1	1015.5
Vlieland							79		15.1		7.3		1016.3	
Leeuwarden	34742	31200	194.2	155.6	51	41	82	84	14.7	14.0	4.2	4.1	1014.2	1015.4
Nieuw Beerta	36157	31100	204.0	155.6	53	41	81	84	14.5	13.8	4.5	4.5		
Eelde	35699	31200	195.7	150.7	51	39	82	85	14.3	13.7	3.4	3.5	1014.3	1015.5
De Kooy	35147	32400	194.7	161.2	51	42	79	81	14.9	14.2	4.7	5.1	1013.9	1015.5
Stavoren	34540	32900	186.5	165.1	49	43	80	84	14.9	14.4	5.0	5.3		
Hoogeveen	35197	31500	190.0	153.1	50	40	83	86	14.4	13.8	3.3	3.2	1014.4	1015.7
Marknesse	34850	32500	185.7	159.9	49	42	82	85	14.8	14.0	3.4	3.5		
Berkhout	33819	31700	181.6	155.5	48	41	82	85	14.8	14.2	4.2			
Wijk aan Zee	33840		169.8		45		79		14.7					
Lelystad	34503	32000	176.2	156.6	46	41	81	84	14.7	14.0	3.8	3.8	1014.1	1015.8
Heino	35134	32100	188.0	154.2	49	40	83	85	14.7	13.7	2.4	2.6		
Schiphol	33484	31800	171.2	154.2	45	40	81	82	15.0	14.0	4.3	4.3	1014.0	1015.8
Twente	34573	31800	181.0	154.1	47	40	82	83	14.5	13.4	3.1	3.0	1014.5	1016.0
Voorschoten	34310		173.0		45		82		15.1		3.9		1014.1	
De Bilt	34967	31400	178.7	152.8	47	40	82	83	14.8	13.9	2.9	3.0	1014.1	1016.0
Hupsel	35284	32300	179.6	154.4	47	40	84	85	14.9	13.8	2.7	2.7		
Deelen	35533	31300	186.0	148.7	49	39	82	82	14.6	13.5	3.5	3.3	1014.3	1016.0
Hoek van Holland	32518		159.4		42		78		15.1		6.7		1014.0	
Cabauw	35176	33000	179.0		47	44	83	84	15.2	14.1	3.7	3.6	1014.1	1016.0
Rotterdam	32587	32000	162.2	152.9	43	40	81	82	15.0	14.1	3.8	3.7	1014.1	1015.9
Hervijnen	35209	32800	171.1	157.6	45	41	82	84	14.8	14.0	3.4	3.4	1014.2	
Volkel	36555	33000	191.1	158.2	50	42	83	82	15.1	13.6	3.4	3.1	1014.3	1016.2
Gilze-Rijen	32841	32700	165.5	159.4	43	42	84	82	15.1	13.7	3.2	3.2	1014.2	1016.2
Wilhelminadorp	34377		171.2		45		80		15.0		4.2		1014.1	
Arcen	35245	32300	180.6	154.5	47	41	83	83	15.2	13.8	1.9	2.6		
Vlissingen	34522	34500	174.5	170.8	46	45	80	80	15.5	14.6	5.9	5.8	1014.0	1016.1
Woensdrecht							83		15.0		3.1		1014.2	
Eindhoven	34428	33200	174.3	161.0	46	42	81	81	14.9	13.6	3.3	3.3	1014.3	1016.3
Westdorpe	31578	32800	157.2	159.3	41	42	83	82	15.0	14.1	3.6	3.5	1014.2	
Ell	34759		175.3		46		84		15.1		3.0			
Maastricht	34119	33300	168.8	157.0	44	41	82	79	14.8	13.4	3.7	3.6	1014.5	1016.6



Figuur 5: Etmaalwaarden van de gemiddelde temperatuur, De Bilt, 2024

De zwarte lijn toont de gemeten gemiddelde etmaaltemperatuur in het lopende jaar. De rode lijn geeft (per datum) de hoogst gemeten temperatuur sinds 1901, de blauwe lijn de laagste temperatuur. De groene lijn is het vijf-daagse voortschrijdend gemiddelde, gemiddeld over het tijdvak 1991-2020.

Temperatuur, "aantal dagen met"

Station	Gemiddelde temperatuur (°C)										Minimum temperatuur (°C)					Maximum temperatuur (°C)												
	> 20.0		20-15		15-10		10-5		5-0		< 0.0		< 0.0		< -10.0		< 0.0 (10cm)		≥ 30.0		≥ 25.0		≥ 20.0		< 0.0			
	A	N	A	N	A	N	A	N	A	N	A	N	A	N	A	N	A	N	A	N	A	N	A	N	A	N	A	N
Lauwersoog	6		14		10																	4		9				
Hoorn (Terschl.)	2		18	14	10	15																1		12	6			
Vlieland	4		17		9																	2		13				
Leeuwarden	4	1	14	12	12	17																4	1	13	7			
Nieuw Beerta	5	1	13	10	11	18	1	1														7	2	17	10			
Eelde	4	1	14	10	8	19	4	1														5	2	14	10			
De Kooy	5	1	15	16	10	13																4	1	13	6			
Stavoren	4		17	15	9	14																4	1	14	6			
Hoogeveen	5		12	10	10	18	3	1														5	2	16	10			
Marknesse	6		11	11	13	18		1														4	1	16	10			
Berkhout	5		13	13	11	16	1															4	1	16	9			
Wijk aan Zee	5		16		9																	5		16				
Lelystad	5	1	13	12	12	17		1														5	2	17	10			
Heino	5	1	13	11	11	18	1	1									1					1		6	2	17	10	
Schiphol	5	1	13	14	12	15																	5	1	16	10		
Twenthe	5	1	13	10	7	17	5	2									3	1				6	2	15	11			
Voorschoten	5		13		11		1															5		16				
De Bilt	5	1	13	12	11	16	1	1														5	2	16	12			
Hupsel	5	1	13	10	9	18	3	1														1		5	2	16	11	
Deelen	6	1	11	11	8	17	5	1														1		5	2	17	11	
Hoek van Holland	5		17		8																	1		6		17		
Cabauw	5	1	13	13	12	16																5	2	17	11			
Rotterdam	5	1	14	14	11	15																4	2	16	11			
Herwijnen	5	1	13	12	10	16	2	1														5	2	17	12			
Volkel	5	1	14	12	9	16	2	1														2		5	3	19	13	
Gilze-Rijen	4	1	14	13	10	16	2	1														1		5	3	18	13	
Wilhelminadorp	4		16		10																	1		4		17		
Arcen	5	1	15	12	8	16	2	1														2		6	3	17	14	
Vlissingen	3	1	19	20	8	9																2	1	16	9			
Woensdrecht	3		17		7	3																1		3		18		
Eindhoven	5	1	14	12	9	16	2	1														1		5	3	18	14	
Westdorpe	2	1	18	14	10	15																1		4	2	17	13	
Eil	5		13		10		2															2		5		18		
Maastricht	4	2	14	12	9	16	3															1		4	3	14	12	

Neerslag, wind en zon, "aantal dagen met"

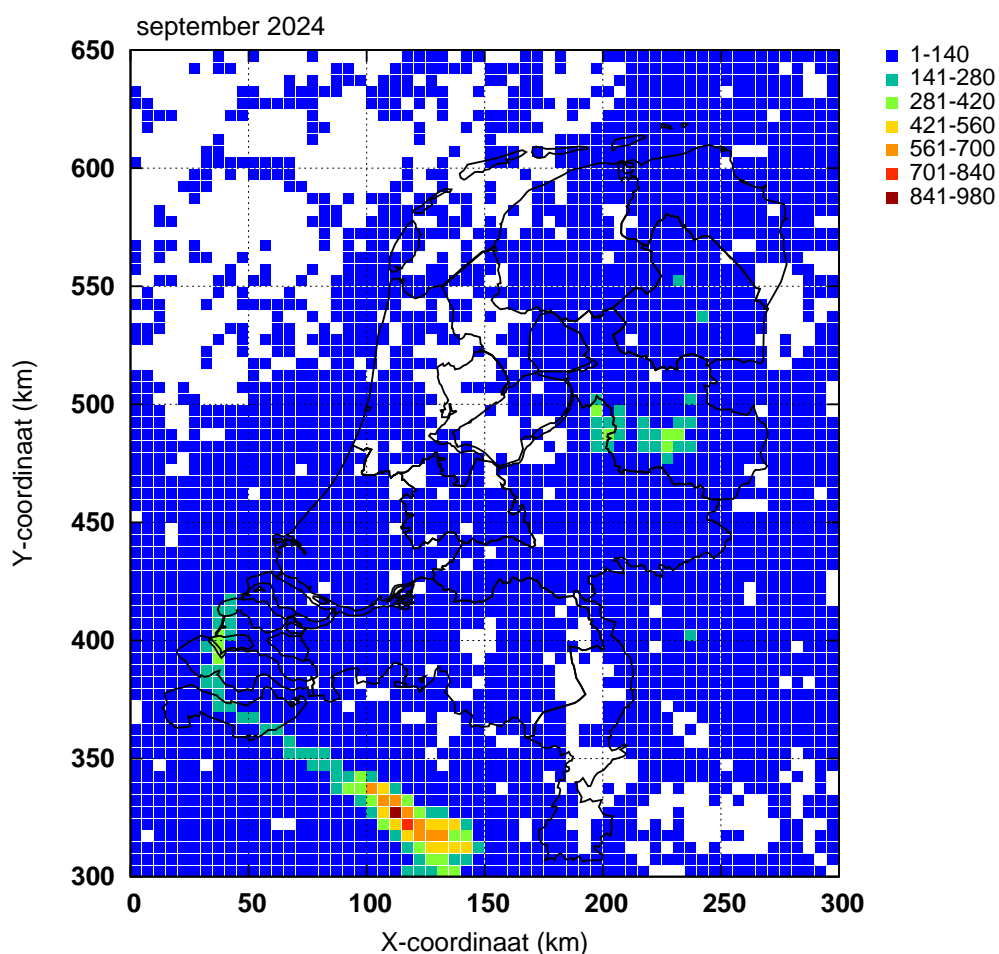
Station	Neerslag (mm)								Windkracht (Beaufort) Maximum uurgemiddelde								Zonneschijn (percentage)					
	Droog		≥ 0.1		≥ 1.0		≥ 10.0		< 4		≥ 6		≥ 7		≥ 8		Zonloos		< 20		≥ 80	
	A	N	A	N	A	N	A	N	A	N	A	N	A	N	A	N	A	N	A	N	A	N
Lauwersoog	12		17		12		6		13		6		1		1		1		6		4	
Hoorn (Terschl.)	10	11	18	16	12	11	4	3	12	25	6	7	2	2	.	.	.	2	5	8	4	4
Vlieland									7		12		3		1							
Leeuwarden	9	11	19	16	12	12	6	3	21	19	1	2	1	.	.	.	2	4	9	6	4	4
Nieuw Beerta	16	13	13	15	11	10	2	3	17	20	2	2	1	.	.	.	2	5	9	6	4	4
Eelde	9	12	14	15	11	11	5	2	26	15	1	1	1	2	4	10	4	3
De Kooy	11	11	18	16	11	12	6	3	19	22	2	4	1	1	.	.	2	5	9	4	4	4
Stavoren	10	12	16	16	13	11	3	2	20	22	6	6	1	2	.	.	1	6	9	2	4	4
Hoogeveen	13	12	14	14	9	10	3	2	27	12	1	2	4	10	4	4	4
Marknesse	9	13	15	15	12	10	5	2	26	15	1	1	5	9	2	4	4
Berkhout	10	12	15	15	12	11	5	3	20		1	1	2	7	9	3	4
Wijk aan Zee	11		17		12		5										2		7		2	
Lelystad	10	12	13	15	11	11	3	2	26	16	1	1	2	5	9	4	4	4
Heino	13	14	17	14	12	10	5	2	29	8	2	6	9	3	4	4
Schiphol	10	11	18	15	12	11	5	3	22	20	3	2	1	2	7	9	2	3
Twenthe	11	14	13	14	11	10	4	2	27	10	1	1	2	6	10	3	4
Voorschoten	11		17		13		7		23		2	1		7		3	
De Bilt	10	12	18	14	13	10	6	3	29	9	2	6	9	2	4	4
Hupsel	13	14	13	14	12	10	2	2	29	8	2	6	10	3	4	4
Deelen	10	12	16	14	12	10	4	2	26	14	1	2	8	10	3	4	4
Hoek van Holland	13		16		12		6		10		11		4		.	.	.	7		3		
Cabauw	11	13	15	14	13	10	5	2	25	15	2	1	6	8	3	4	4
Rotterdam	9	12	17	16	13	11	5	3	25	16	2	1	2	2	8	9	3	3
Herwijnen	13	14	16	14	11	10	2	2	26	14	1	1	1	5	8	2	4	4
Volkel	11	14	17	13	13	9	2	2	27	12	1	1	5	9	5	4	4
Gilze-Rijen	11	13	16	13	13	10	1	2	29	13	2	2	9	9	3	4
Wilhelminadorp	13		17		13		4		23		8		3		
Arcen	14	15	15	13	14	10	1	2	30	7	2	5	10	3	4	4
Vlissingen	11	13	17	14	14	10	4	2	14	24	7	6	1	2	.	.	1	2	9	8	5	4
Woensdrecht	10		15		12		2		26							
Eindhoven	11	14	16	13	12	9	1	2	27	13	1	2	2	5	9	3	4
Westdorpe	10	14	19	13	14	10	2	2	24	15	1	1	2	1	11	9	3	4
Eil	10		16		12		2		27		1	4		3		
Maastricht	9	14	17	13	14	9	1	2	22	14	1	1	2	7	10	4	4	4

Onweer, mist en sneeuw, "aantal dagen met"

Station	Onweer		Mist		Sneeuw	
	A	N	A	N	A	N
Leeuwarden	4		4		.	.
Eelde	3		9	11	.	.
De Kooy	3		3	4	.	.
Schiphol	4		.	4	.	.
Twenthe	4		16		.	.
Voorschoten	6		11		.	.
De Bilt	3		12	13	.	.
Deelen	4		12	7	.	.
Rotterdam	3		4	9	.	.
Volkel	6		10		.	.
Gilze-Rijen	4		4	7	.	.
Vlissingen	5		.	1	.	.
Eindhoven	2		5		.	.
Maastricht	5		3	3	.	.

Bodemtemperaturen (°C)

Datum	Nieuw Beerta				Marknesse				De Bilt				Wilhelminadorp			
	Diepte (cm)				Diepte (cm)				Diepte (cm)				Diepte (cm)			
	10	20	50	100	10	20	50	100	10	20	50	100	10	20	50	100
2	18.2	18.5	18.2	17.0	19.0	19.2	18.9	18.1	19.4	19.4	18.6	17.9	19.6	19.6	18.7	17.5
7	19.3	19.5	19.0	17.1	19.4	19.7	19.5	18.3	19.7	19.7	19.0	18.1	18.9	19.0	18.7	17.7
12	15.1	16.5	17.5	17.2	15.4	16.3	18.1	18.3	15.4	16.3	17.6	18.0	14.8	15.2	17.1	17.5
17	16.1	16.2	16.3	16.3	16.0	16.3	16.8	17.3	15.4	15.9	16.5	16.9	15.9	16.0	16.3	16.6
22	15.6	16.3	16.5	16.0	16.1	16.6	17.0	16.9	16.2	16.7	16.9	16.8	17.1	17.2	17.1	16.6
27	15.3	15.8	16.0	15.8	15.9	16.4	16.8	16.8	16.0	16.4	16.8	16.7	16.1	16.4	16.8	16.6
Gem.	16.9	17.0	17.1	16.5	17.3	17.4	17.7	17.5	17.2	17.3	17.4	17.3	17.2	17.2	17.2	17.0



Figuur 6: Onweer

Ontladingen in Nederland, de kustwateren en het aangrenzende buitenland, zoals geregistreerd door het Nederlands-Belgische detectiesysteem. Het kaartje geeft het aantal ontladingen per 5×5 km vak.

Etmaalgemiddelden en etmaalsommen

Datum	Temperatuur (° C)														
	Gemiddeld					Maximum					Minimum				
	Eelde	De Kooy	De Bilt	Vlissingen	Maastricht	Eelde	De Kooy	De Bilt	Vlissingen	Maastricht	Eelde	De Kooy	De Bilt	Vlissingen	Maastricht
1	19.8	20.8	22.4	22.6	24.1	25.9	26.5	29.8	27.5	32.3	12.9	16.4	14.8	18.0	16.4
2	21.2	21.3	22.8	21.7	21.6	28.3	25.9	29.0	26.0	28.1	15.8	18.1	16.8	19.5	18.1
3	20.9	19.1	19.7	19.4	21.0	25.9	23.0	23.5	22.6	24.3	17.1	16.1	16.0	17.4	17.6
4	17.5	18.3	18.0	18.3	18.3	19.5	22.2	21.6	20.4	21.9	15.3	15.2	14.7	16.1	15.1
5	22.5	21.4	22.2	19.9	19.9	28.6	25.5	28.7	23.1	26.0	16.0	17.6	14.2	17.4	16.0
6	21.4	21.6	21.5	19.2	18.1	27.3	26.3	27.2	20.8	20.3	17.0	18.9	17.6	17.3	15.0
7	19.9	20.7	21.3	20.4	21.2	24.7	24.0	26.3	24.4	28.1	14.6	17.2	17.3	17.0	14.2
8	18.8	19.0	18.3	18.4	18.2	24.6	22.1	21.9	20.8	22.5	12.2	14.8	12.1	16.0	13.9
9	15.4	16.7	16.2	17.0	15.9	22.3	21.1	22.0	21.1	19.1	9.3	13.4	11.8	14.8	13.1
10	13.5	15.0	14.4	15.4	14.6	18.1	17.6	16.8	17.0	17.8	8.2	10.8	10.5	11.2	12.7
11	9.7	11.7	11.0	13.0	11.2	14.9	14.3	15.1	15.5	15.7	6.0	7.4	7.8	9.7	7.7
12	9.2	11.7	10.1	11.8	9.2	15.3	16.1	15.4	15.6	14.8	3.1	7.3	5.4	9.6	5.8
13	11.2	13.4	10.6	13.1	10.2	16.8	16.7	17.0	16.0	16.7	3.9	8.4	4.7	10.1	4.3
14	11.1	13.1	10.6	14.5	10.9	17.5	17.6	18.1	17.4	16.9	3.8	7.0	3.4	10.9	4.3
15	13.0	15.0	13.3	15.5	13.1	19.9	19.4	19.0	18.0	18.4	5.2	8.8	5.7	11.9	6.2
16	15.1	16.2	14.0	16.5	15.2	19.6	19.2	19.3	19.2	19.6	10.0	14.7	8.6	13.7	10.0
17	16.6	16.9	16.3	16.8	15.0	20.3	18.9	20.0	20.7	18.5	14.1	15.3	9.7	13.4	12.6
18	16.0	17.0	16.9	17.3	17.0	21.5	19.3	22.0	21.5	22.5	12.0	15.5	13.3	14.2	12.2
19	15.9	16.6	17.0	18.7	17.3	19.7	18.8	22.4	22.8	23.9	13.2	15.3	14.3	15.5	12.7
20	16.8	18.0	17.8	18.5	17.1	23.1	21.9	22.8	22.7	23.2	11.4	15.8	14.2	15.1	11.8
21	15.5	16.9	16.6	19.1	17.9	23.1	20.6	24.4	23.7	24.6	9.8	13.5	10.2	15.4	10.7
22	15.5	17.6	17.0	18.9	18.4	24.4	21.0	24.0	21.9	24.1	7.6	13.8	9.9	16.9	12.0
23	15.8	17.2	16.6	17.1	16.8	22.1	20.4	21.4	20.3	21.2	9.9	14.3	12.5	14.6	12.6
24	14.2	14.7	14.3	15.5	14.7	19.5	18.0	19.4	18.3	19.2	9.8	11.7	10.7	12.9	12.0
25	13.5	14.7	15.1	15.7	14.4	16.2	17.3	18.1	18.5	17.2	11.7	13.7	13.8	13.9	13.2
26	15.6	15.7	15.6	16.6	15.4	19.6	19.3	19.3	19.7	19.1	13.2	13.3	13.8	13.8	13.4
27	12.6	13.7	12.2	13.0	12.5	14.5	15.5	14.9	14.3	16.7	8.8	10.3	9.0	12.0	9.6
28	8.9	11.5	10.3	12.1	9.6	14.3	14.0	14.9	14.8	14.7	3.6	9.5	6.6	10.1	6.5
29	9.6	11.1	9.8	12.3	9.6	15.8	15.4	14.3	14.7	14.4	2.6	5.4	4.4	9.4	3.4
30	11.1	12.1	12.0	13.8	13.1	14.8	14.6	14.8	16.3	16.8	7.6	9.7	8.7	11.4	8.6
dec. I	19.1	19.4	19.7	19.2	19.3	24.5	23.4	24.7	22.4	24.0	13.8	15.9	14.6	16.5	15.2
N	15.3	16.3	15.8	17.1	16.1	20.2	19.3	20.7	20.1	20.9	10.5	13.1	10.9	14.3	11.6
dec. II	13.5	15.0	13.8	15.6	13.6	18.9	18.2	19.1	18.9	19.0	8.3	11.6	8.7	12.4	8.8
N	14.0	15.3	14.6	16.0	14.9	18.9	18.3	19.4	19.0	19.7	9.2	12.0	9.7	13.3	10.4
dec. III	13.2	14.5	14.0	15.4	14.2	18.4	17.6	18.6	18.3	18.8	8.5	11.5	10.0	13.0	10.2
N	13.1	14.5	13.7	15.2	13.9	17.9	17.4	18.3	18.0	18.6	8.5	11.3	9.4	12.7	9.8
maand	15.3	16.3	15.8	16.7	15.7	20.6	19.8	20.8	19.9	20.6	10.2	13.0	11.1	14.0	11.4
N	14.1	15.4	14.7	16.1	15.0	19.0	18.3	19.5	19.0	19.7	9.4	12.1	10.0	13.4	10.6

Etmaalgemiddelden en etmaalsommen

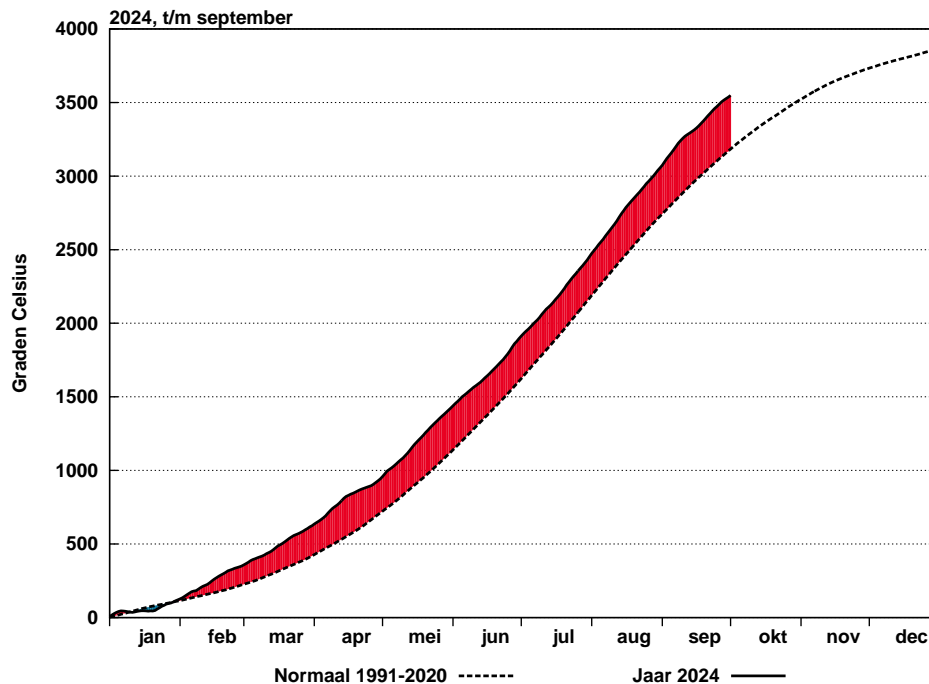
Datum	Berekend uit globale straling										Globale straling (J/cm2)				
	Zonneschijn (uren)					Zonneschijn (percentage)					Eelde	De Kooy	De Bilt	Vlissingen	Maastricht
	Eelde	De Kooy	De Bilt	Vlissingen	Maastricht	Eelde	De Kooy	De Bilt	Vlissingen	Maastricht					
1	12.5	8.3	10.1	9.9	11.3	91	61	74	73	83	1902	1606	1858	1808	1927
2	9.8	9.7	8.7	9.3	7.7	72	71	64	69	57	1678	1748	1710	1756	1428
3	4.0	1.8	1.1	0.6	5.1	29	13	8	4	38	1308	784	828	577	1353
4	.	2.1	1.1	2.3	2.0	0	16	8	17	15	418	766	767	972	925
5	8.7	8.4	7.4	5.7	4.9	65	63	55	43	37	1564	1528	1471	1025	1024
6	5.3	10.4	8.5	.	0.3	40	78	64	0	2	1248	1680	1605	372	461
7	7.7	6.5	7.9	6.0	6.7	58	49	60	45	51	1445	1340	1672	1383	1629
8	6.5	5.1	7.3	8.1	8.6	49	39	55	62	65	1330	1251	1491	1623	1567
9	5.6	7.1	3.7	4.5	2.2	43	54	28	34	17	1096	1297	951	1170	677
10	1.6	0.2	1.7	1.8	2.6	12	2	13	14	20	601	467	554	489	900
11	6.0	4.5	6.8	7.8	6.0	46	35	52	60	46	1118	729	1240	1280	1278
12	7.2	6.6	6.8	5.6	5.2	56	51	53	43	40	1309	1423	1388	1220	1144
13	6.2	9.5	8.8	5.1	4.4	48	74	68	40	34	1259	1557	1445	1170	1169
14	9.9	10.7	8.3	11.0	11.2	77	83	65	86	88	1469	1574	1441	1758	1760
15	4.6	11.0	6.1	10.9	6.3	36	86	48	86	50	1170	1631	1067	1719	1384
16	6.2	6.7	5.4	7.3	5.6	49	53	43	58	44	1245	1238	1110	1412	1111
17	8.9	7.1	7.0	7.1	3.5	71	56	56	56	28	1418	1335	1190	1195	729
18	7.3	8.9	8.2	8.1	7.9	58	71	65	65	63	1286	1374	1412	1441	1364
19	7.0	7.6	8.1	11.0	9.5	56	61	65	88	76	1244	1167	1407	1582	1464
20	10.5	11.4	11.1	10.9	11.4	85	92	90	88	92	1503	1510	1581	1570	1624
21	11.0	11.4	11.4	10.6	11.0	89	92	92	86	89	1496	1505	1587	1531	1545
22	9.9	6.5	5.2	1.8	4.9	81	53	42	15	40	1517	1194	1101	866	1007
23	3.2	6.1	4.3	4.3	5.7	26	50	35	35	47	877	1120	925	977	1084
24	5.9	3.1	1.7	1.6	2.7	49	26	14	13	22	1029	728	715	653	837
25	0.4	1.2	2.7	1.9	0.1	3	10	22	16	1	498	630	711	848	410
26	5.5	5.5	3.6	7.1	1.5	46	46	30	59	13	873	931	789	1200	602
27	1.5	0.4	0.2	0.2	5.6	13	3	2	2	47	425	249	293	367	1034
28	8.1	6.6	7.6	7.5	5.6	68	56	64	63	47	1092	1014	1173	1223	969
29	8.4	7.1	7.0	5.9	7.5	71	60	59	50	64	1238	1177	1127	967	1115
30	6.3	3.2	0.9	0.6	1.8	54	27	8	5	15	1043	594	358	368	598
dec. I	61.7	59.6	57.5	48.2	51.4	46	44	43	36	39	12590	12467	12907	11175	11891
N	53.2	57.3	52.0	60.2	55.1	40	43	39	45	41	11900	12400	11700	13100	12600
dec. II	73.8	84.0	76.6	84.8	71.0	58	66	60	67	56	13021	13538	13281	14347	13027
N	52.5	55.0	52.3	57.2	53.3	41	43	41	45	42	10500	10900	10600	11500	11100
dec. III	60.2	51.1	44.6	41.5	46.4	50	42	37	34	39	10088	9142	8779	9000	9201
N	45.0	48.8	48.5	53.5	48.6	37	40	40	44	40	8800	9100	9100	9900	9600
maand	195.7	194.7	178.7	174.5	168.8	51	51	47	46	44	35699	35147	34967	34522	34119
N	150.7	161.2	152.8	170.8	157.0	39	42	40	45	41	31200	32400	31400	34500	33300

Etmaalgemiddelden en etmaalsommen

Datum	Gemiddelde luchtdruk op zeeniveau (hPa)					Gemiddelde windsnelheid (m/s)					Relatieve vochtigheid (percentage)				
	Eelde	De Kooy	De Bilt	Vlissingen	Maastricht	Eelde	De Kooy	De Bilt	Vlissingen	Maastricht	Eelde	De Kooy	De Bilt	Vlissingen	Maastricht
1	1017.7	1016.2	1015.2	1013.7	1014.2	4.5	5.9	3.5	5.2	3.0	70	73	71	76	71
2	1012.4	1011.8	1012.0	1012.2	1012.5	2.9	3.2	1.8	3.6	2.5	77	80	77	82	84
3	1013.8	1013.4	1014.0	1014.0	1014.5	1.8	3.3	1.8	3.5	2.5	86	85	90	88	84
4	1016.1	1015.6	1015.9	1016.0	1015.8	1.2	2.4	1.4	4.3	1.7	92	89	92	83	86
5	1012.8	1012.2	1010.7	1010.4	1009.3	5.0	6.2	4.1	5.3	4.3	74	83	73	87	88
6	1012.2	1011.3	1010.4	1010.1	1010.8	3.5	5.5	2.8	3.8	2.5	67	72	72	92	92
7	1011.6	1010.9	1010.8	1010.0	1010.4	2.0	2.8	2.2	3.5	2.6	81	82	80	83	76
8	1007.2	1006.6	1007.3	1006.5	1008.4	2.8	3.9	3.3	7.1	4.0	79	77	78	80	72
9	1004.6	1005.5	1005.8	1007.1	1006.3	2.8	4.3	2.4	5.1	3.5	82	75	80	84	89
10	1004.9	1004.7	1006.8	1007.9	1010.0	5.3	7.3	4.6	10.2	6.6	86	78	85	85	84
11	1003.7	1004.1	1005.6	1007.0	1007.5	4.1	5.4	3.2	7.9	4.3	88	71	84	66	83
12	1012.3	1012.7	1013.3	1014.2	1014.2	2.4	3.0	2.1	4.3	3.1	85	79	82	77	87
13	1024.3	1025.5	1025.2	1026.2	1025.0	2.8	3.5	2.5	3.4	2.5	80	65	81	76	87
14	1029.6	1029.7	1030.3	1030.8	1030.7	1.9	2.6	1.3	3.1	1.9	77	68	79	65	76
15	1026.0	1025.8	1026.6	1027.1	1027.3	1.9	3.3	1.5	5.3	2.3	84	79	83	78	79
16	1026.0	1026.8	1026.3	1026.9	1025.5	2.6	3.6	2.4	4.6	3.2	86	80	87	79	83
17	1030.3	1030.8	1029.3	1028.8	1027.3	4.4	6.5	3.9	5.8	5.3	82	80	82	81	87
18	1029.8	1029.4	1027.8	1026.5	1025.3	3.3	6.2	3.6	6.3	5.8	88	89	85	84	84
19	1026.8	1026.3	1024.8	1023.3	1022.4	4.2	4.8	3.4	6.3	5.1	90	92	87	81	83
20	1024.1	1023.0	1021.8	1020.3	1020.2	4.0	5.4	3.9	5.5	4.1	74	82	75	74	74
21	1020.9	1020.0	1019.4	1018.4	1018.8	2.6	3.3	1.8	3.5	1.9	76	81	80	76	73
22	1014.8	1014.3	1014.0	1012.8	1013.9	1.2	2.8	1.5	5.1	1.9	83	88	84	80	74
23	1007.2	1006.2	1006.9	1006.3	1008.0	2.4	3.9	2.6	6.3	3.7	86	85	86	86	75
24	1001.8	1001.3	1002.6	1003.0	1004.1	4.0	5.6	3.0	6.6	4.0	85	85	89	86	88
25	1000.6	999.6	1000.6	1000.0	1002.3	3.4	4.8	3.3	7.5	4.0	91	74	84	84	92
26	988.7	987.4	989.3	989.3	992.2	5.6	6.3	4.5	10.3	6.3	86	86	86	84	88
27	994.0	994.7	997.7	999.2	1000.5	8.6	9.8	5.9	10.7	7.2	80	75	83	80	80
28	1018.5	1019.7	1020.6	1022.1	1021.7	3.8	4.8	2.2	5.5	2.6	84	69	82	69	89
29	1025.3	1024.0	1024.5	1023.2	1024.7	2.6	4.0	2.6	7.2	2.7	79	74	80	72	78
30	1011.2	1007.5	1008.4	1006.4	1010.2	5.1	7.8	4.9	10.9	5.3	81	83	86	89	85
dec. I	1011.3	1010.8	1010.9	1010.8	1011.2	3.2	4.5	2.8	5.2	3.3	79	79	80	84	83
N	1016.1	1016.2	1016.7	1017.0	1017.4	3.6	5.0	3.0	5.7	3.5	84	80	82	78	78
dec. II	1023.3	1023.4	1023.1	1023.1	1022.5	3.2	4.4	2.8	5.3	3.8	83	79	83	76	82
N	1014.9	1014.9	1015.4	1015.5	1015.9	3.7	5.3	3.1	5.9	3.8	84	80	83	79	79
dec. III	1008.3	1007.5	1008.4	1008.1	1009.6	3.9	5.3	3.2	7.4	4.0	83	80	84	81	82
N	1015.6	1015.3	1015.8	1015.8	1016.4	3.4	4.9	2.9	5.7	3.6	86	83	85	82	81
maand	1014.3	1013.9	1014.1	1014.0	1014.5	3.4	4.7	2.9	5.9	3.7	82	79	82	80	82
N	1015.5	1015.5	1016.0	1016.1	1016.6	3.5	5.1	3.0	5.8	3.6	85	81	83	80	79

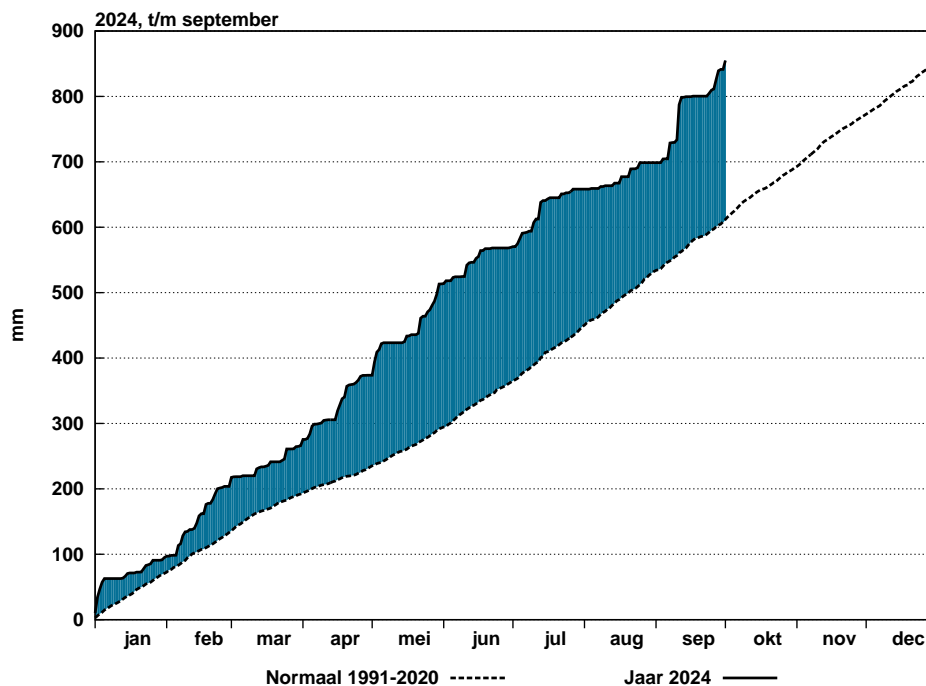
Etmaalgemiddelden en etmaalsommen

Datum	Hoeveelheid neerslag (mm)					Duur neerslag (uren)					Referentiegewasverdamping (mm)				
	Eelde	De Kooy	De Bilt	Vissingen	Maastricht	Eelde	De Kooy	De Bilt	Vissingen	Maastricht	Eelde	De Kooy	De Bilt	Vissingen	Maastricht
1	3.5	3.0	3.5	3.4	3.7
2	20.8	.	.	.	9.0	1.3	.	.	.	2.0	3.1	3.3	3.3	3.3	2.7
3	0.0	4.8	5.7	0.7	8.5	.	2.7	5.6	2.0	1.1	2.4	1.4	1.5	1.0	2.5
4	11.1	0.3	0.1	.	2.1	5.7	0.1	0.8	.	2.6	0.7	1.4	1.3	1.7	1.6
5	.	.	.	0.0	3.0	2.9	2.8	1.9	1.9
6	0.0	3.0	24.4	0.8	0.2	.	1.6	1.9	1.5	0.6	2.3	3.1	3.0	0.7	0.8
7	.	.	0.6	10.1	1.1	.	.	1.4	2.6	0.9	2.6	2.5	3.1	2.5	3.0
8	0.0	0.6	0.2	3.8	0.0	.	1.1	0.7	2.7	.	2.4	2.2	2.6	2.9	2.8
9	0.1	0.6	4.2	13.6	6.3	0.5	0.1	0.6	5.8	4.4	1.8	2.2	1.6	2.0	1.1
10	27.9	13.0	53.3	17.8	5.9	8.1	5.5	9.1	9.2	5.4	1.0	0.8	0.9	0.8	1.5
11	10.8	15.6	11.3	5.6	9.1	4.4	4.9	6.0	2.2	4.2	1.6	1.1	1.9	2.0	1.9
12	0.2	17.2	0.3	11.1	5.0	1.2	5.4	0.5	6.3	2.4	1.9	2.2	2.0	1.9	1.6
13	3.1	2.5	0.7	3.5	3.1	2.3	1.1	0.6	2.1	0.6	1.9	2.5	2.1	1.9	1.7
14	0.0	2.2	2.5	2.1	2.9	2.6
15	.	0.8	0.5	.	.	.	1.8	2.7	1.7	2.9	2.2
16	0.0	0.3	1.0	1.1	0.0	.	0.5	1.2	2.0	.	2.1	2.1	1.8	2.4	1.8
17	2.4	2.3	2.0	2.0	1.2
18	2.2	2.4	2.4	2.5	2.3
19	0.1	.	.	.	0.0	0.2	2.1	2.0	2.4	2.8	2.5
20	0.0	2.6	2.7	2.8	2.8	2.8
21	2.5	2.6	2.7	2.7	2.7
22	.	0.0	0.0	0.3	0.0	.	.	.	0.2	.	2.5	2.1	1.9	1.5	1.8
23	0.0	0.4	4.2	2.4	0.2	.	0.7	0.5	1.5	1.0	1.5	1.9	1.6	1.7	1.9
24	1.3	0.9	4.8	0.0	5.1	0.8	0.9	1.5	.	1.1	1.7	1.2	1.2	1.1	1.4
25	3.5	1.5	1.7	7.9	12.6	1.6	2.8	1.5	4.1	10.3	0.8	1.0	1.2	1.4	0.7
26	9.5	14.5	14.4	5.8	7.3	6.1	9.3	4.7	2.3	5.3	1.5	1.6	1.3	2.0	1.0
27	6.3	27.1	13.6	6.6	8.0	5.1	8.0	6.8	4.0	4.6	0.7	0.4	0.5	0.6	1.6
28	4.1	8.4	2.2	3.4	0.2	2.3	3.8	1.0	1.9	0.1	1.6	1.5	1.7	1.9	1.4
29	.	.	0.0	1.8	1.8	1.6	1.5	1.6
30	11.4	18.7	13.5	3.1	1.3	6.3	8.4	7.8	6.6	1.9	1.6	0.9	0.6	0.6	0.9
dec. I	59.9	22.3	88.5	46.8	33.1	15.6	11.1	20.1	23.8	17.0	22.8	22.8	23.6	20.2	21.6
N	26.6	27.6	26.8	23.2	16.8	17.8	16.1	15.3	12.4	11.3	19.8	21.1	19.7	22.6	21.5
dec. II	14.2	36.4	13.3	21.3	17.2	8.1	12.4	8.3	12.6	7.2	20.8	22.5	21.2	24.1	20.6
N	21.1	29.4	25.5	26.2	19.2	15.6	17.2	16.7	15.1	14.4	17.1	18.3	17.4	19.5	18.4
dec. III	36.1	71.5	54.4	29.5	34.7	22.2	33.9	23.8	20.6	24.3	16.2	15.0	14.3	15.0	15.0
N	27.7	27.7	25.6	24.2	21.5	19.0	18.2	18.4	16.6	16.0	13.9	14.8	14.6	16.5	15.5
maand	110.2	130.2	156.2	97.6	85.0	45.9	57.4	52.2	57.0	48.5	59.8	60.3	59.1	59.3	57.2
N	75.4	84.7	77.9	73.6	57.5	52.3	51.5	50.4	44.2	41.7	50.8	54.2	51.7	58.6	55.4



Figuur 7: Geaccumuleerde temperatuur, De Bilt, 2024

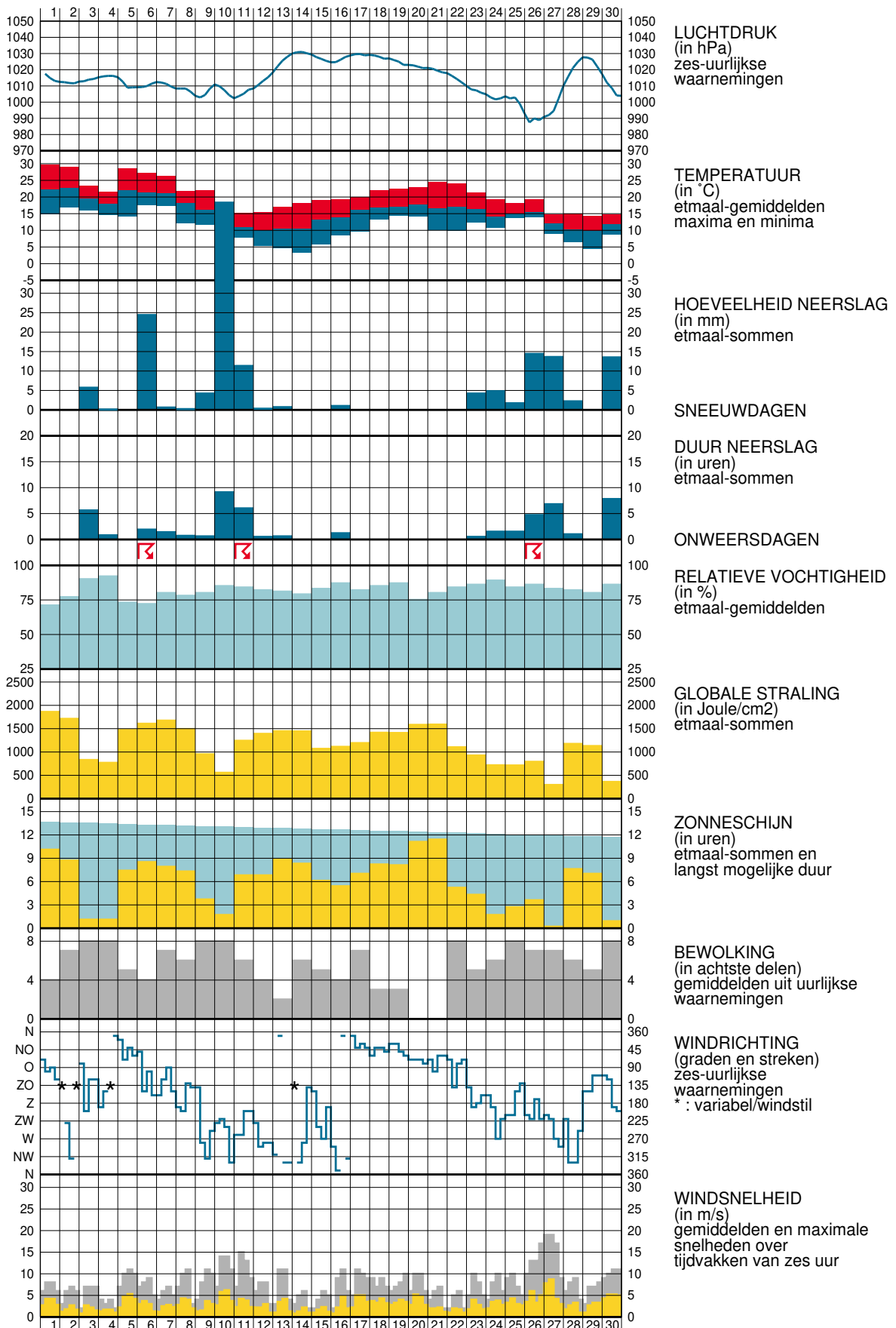
De getrokken lijn geeft de etmaalgemiddelde temperatuur van het actuele jaar, cumulatief weer. De stippellijn laat het langjarig gemiddelde (1991-2020) van de cumulatieve jaartemperatuur zien. Indien de actuele lijn zich onder die van het langjarig gemiddelde bevindt, is het jaar tot dan toe koud verlopen (blauw gearceerd). Als de actuele lijn zich erboven bevindt, verloopt het jaar tot dan toe warmer dan normaal (rood gearceerd).



Figuur 8: Geaccumuleerde neerslagsom, De Bilt, 2024

De getrokken lijn geeft de cumulatief gevallen hoeveelheid neerslag weer in het actuele jaar. De stippellijn laat het langjarig gemiddelde tijdvak 1991-2020 van de cumulatieve neerslag dagsommen zien. Indien de actuele lijn zich onder die van het langjarig gemiddelde bevindt, is het jaar tot dan toe droog verlopen (in rood aangegeven). Als de actuele lijn zich erboven bevindt, verloopt het jaar nat (blauw).

WAARNEMINGEN TE DE BILT





Verklaring

In het Maandoverzicht van het Weer in Nederland (MOW) zijn gegevens opgenomen van de meteorologische stations. De ligging van de stations is aangegeven in de bovenstaande kaart. Het MOW is 106 jaar lang uitgegeven als KNMI-periodiek en wordt sinds 2010 verspreid via internet (<http://www.knmi.nl/nederland-nu/klimatologie/gegevens/mow>). Een uitgebreide toelichting op het MOW is eveneens via internet beschikbaar: <https://www.knmi.nl/kennis-en-datacentrum/achtergrond/achtergrondinformatie-maandoverzicht-van-het-weer>

De tijden in het MOW zijn uitgedrukt in universal time (UT). Hierin komt 12 uur overeen met 13 uur Midden Europese Tijd (MET) en met 14 uur Midden Europese zomertijd. Alle gegevens hebben betrekking op het etmaal 00-24 uur UT. De vermelde normalen zijn berekend uit de metingen in het tijdvak 1991-2020. Normalen van het “aantal dagen met” zijn berekend uit uurlijkse waarnemingen. Hierbij geldt dat het betreffende verschijnsel in tenminste één uurvak werd waargenomen. De globale straling is de som van de directe en diffuse zonnestraling op een horizontaal vlak en wordt weergegeven in joule/cm^2 ($1 \text{ joule/cm}^2 = 2,7772 \times 10^{-3} \text{ kWh/m}^2$).

De referentiegewas-verdamping E_r is een richtgetal voor de bepaling van de potentiële verdamping van gewassen. E_r wordt bepaald uit gegevens van globale straling en luchttemperatuur (berekeningwijze volgens Makkink). De aanduidingen I, II en III hebben betrekking op de decaden, waarbij I = dag 1 t/m 10, II = dag 11 t/m 20 en III = dag 21 t/m de laatste dag van de maand. M = de gehele maand.

- | | | | |
|-------|---------------------|------|-------------------------|
| blank | : gegeven ontbreekt | A | : aantal |
| . | : waarde nul | STIL | : windstil/veranderlijk |
| 0 | : minder dan 0.5 | N | : normaal 1991-2020 |
| 0.0 | : minder dan 0.05 | | |

Het MOW is een uitgave van het Koninklijk Nederlands Meteorologisch Instituut
 Postbus 201 3730 AE De Bilt
<http://www.knmi.nl/nederland-nu/klimatologie> klimaatdesk@knmi.nl